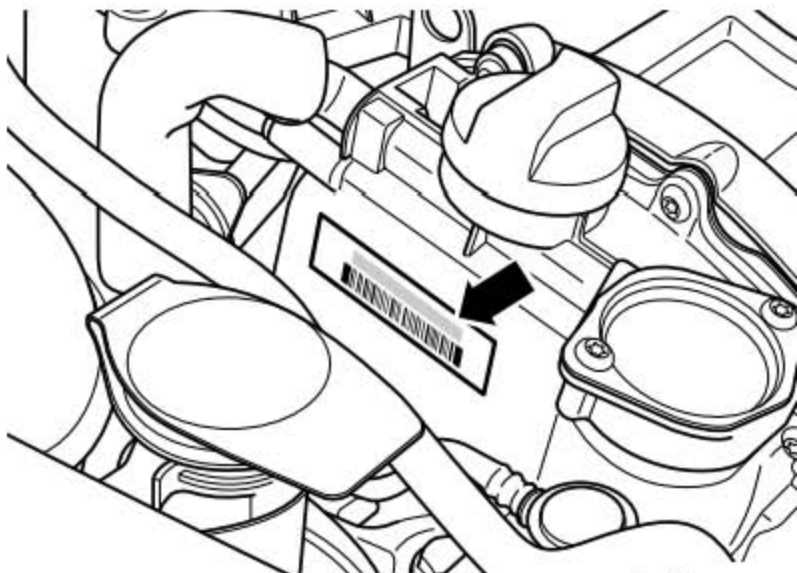


1. 技术数据

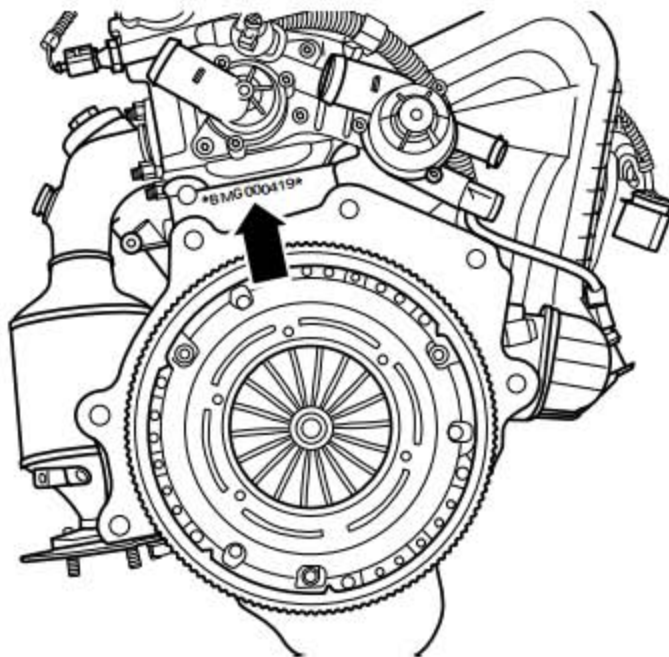
1.1 发动机编号

1). 发动机型号代码和发动机编号可在正时链罩上的贴签(下图箭头所示)上找到。



2). 此外, 发动机型号代码还在汽车铭牌上和变速箱上方的缸体上列出 (下图箭头所示)。

3). 发动机编号最多由 9 个字符组成(字母数字)。第一部分(最多 3 位标识字母)表示的是“发动机型号代码”, 第二部分(六位)表示的是“序列号”。如果型号代码相同的发动机产量超过 999999 个, 则六位符号的第一位由字母代替。



1.2 发动机特征

发动机型号代码	CLRA
排量 cm ³	1598
功率 kW/rpm	77/5600
扭矩 Nm/rpm	155/3500
缸径直径 mm	76.5
冲程 mm	86.9
压缩比	10.5: 1
每气缸气门数	4
ROZ (辛烷值)	93 号及以上优质无铅汽油或国 III 标准及以上标准汽油
点火顺序	1 - 3 - 4 - 2
废气再循环	否
喷射装置和点火装置	Motronic ME 7.5.20