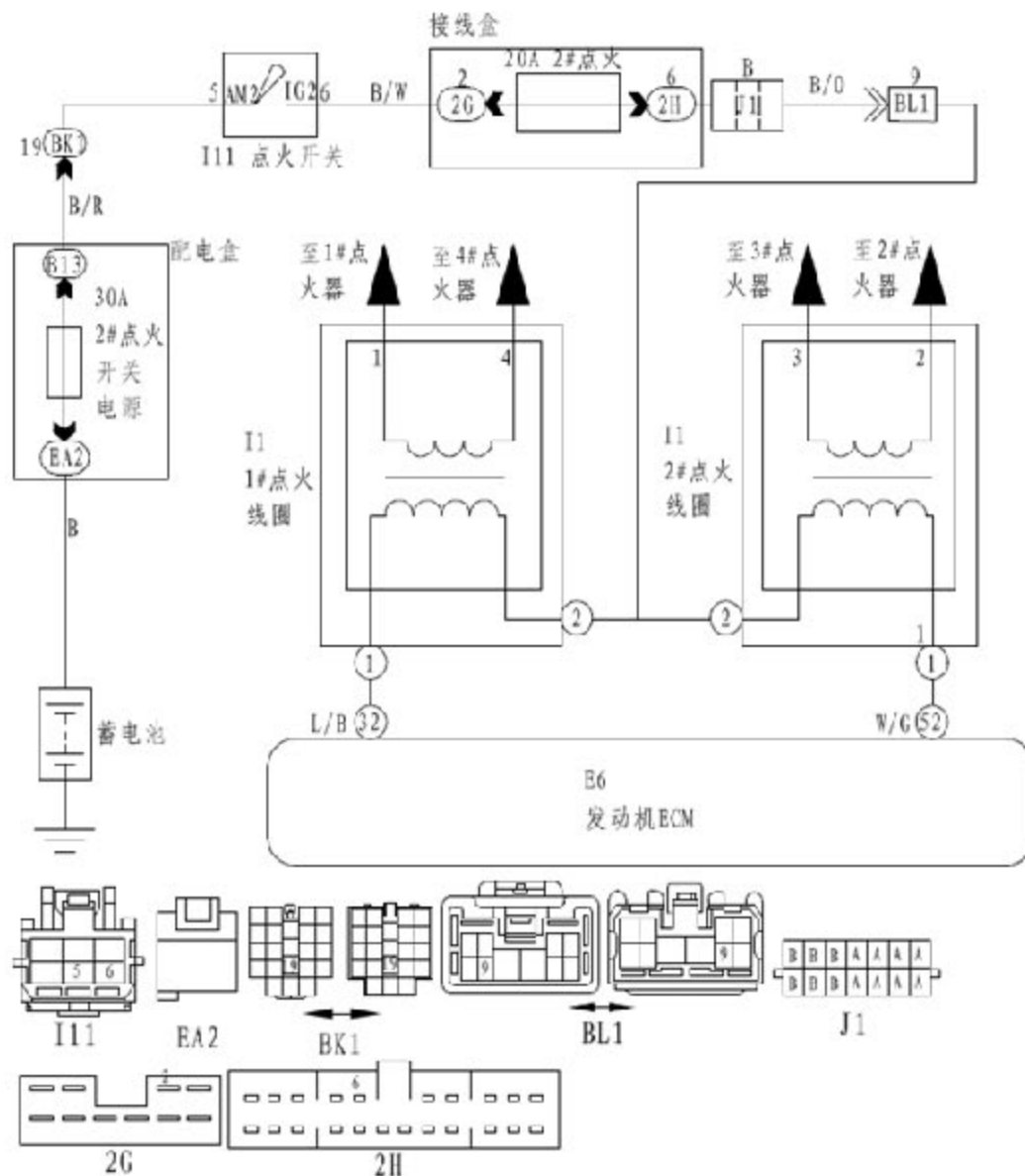


# P0351、P0352 点火线圈故障解析

## 故障码说明:

故障码	故障说明
P0351	点火线圈 1-4 与蓄电池短路
	点火线圈 1-4 与地短路或开路
P0352	点火线圈 2-3 与蓄电池短路
	点火线圈 2-3 与地短路或开路

## 检查线路



## 故障码诊断流程:

1. 检查发动机 ECM 和点火线圈线束连接器	
1).1# 和 2# 点火线圈连接器端子 2 在点火开关转至 ON, 电压应该为 10~14V	
2).脱开点火线圈线束连接器	
3).脱开发动机 ECM 线束连接器	
a).1# 点火线圈连接器端子 1 与发动机 ECM 线束连接器端子 32-E6 电阻应小于 1Ω	
b).2# 点火线圈连接器端子 1 与发动机 ECM 线束连接器端子 52-E6 电阻应小于 1Ω	
若正常, 则进行下一步检查	若异常, 则修理或更换线束或连接器
2. 检查点火线圈 (见发动机电控系统基本参数)	
若正常, 则更换发动机 ECM	若异常, 则更换点火线圈

LAUNCH