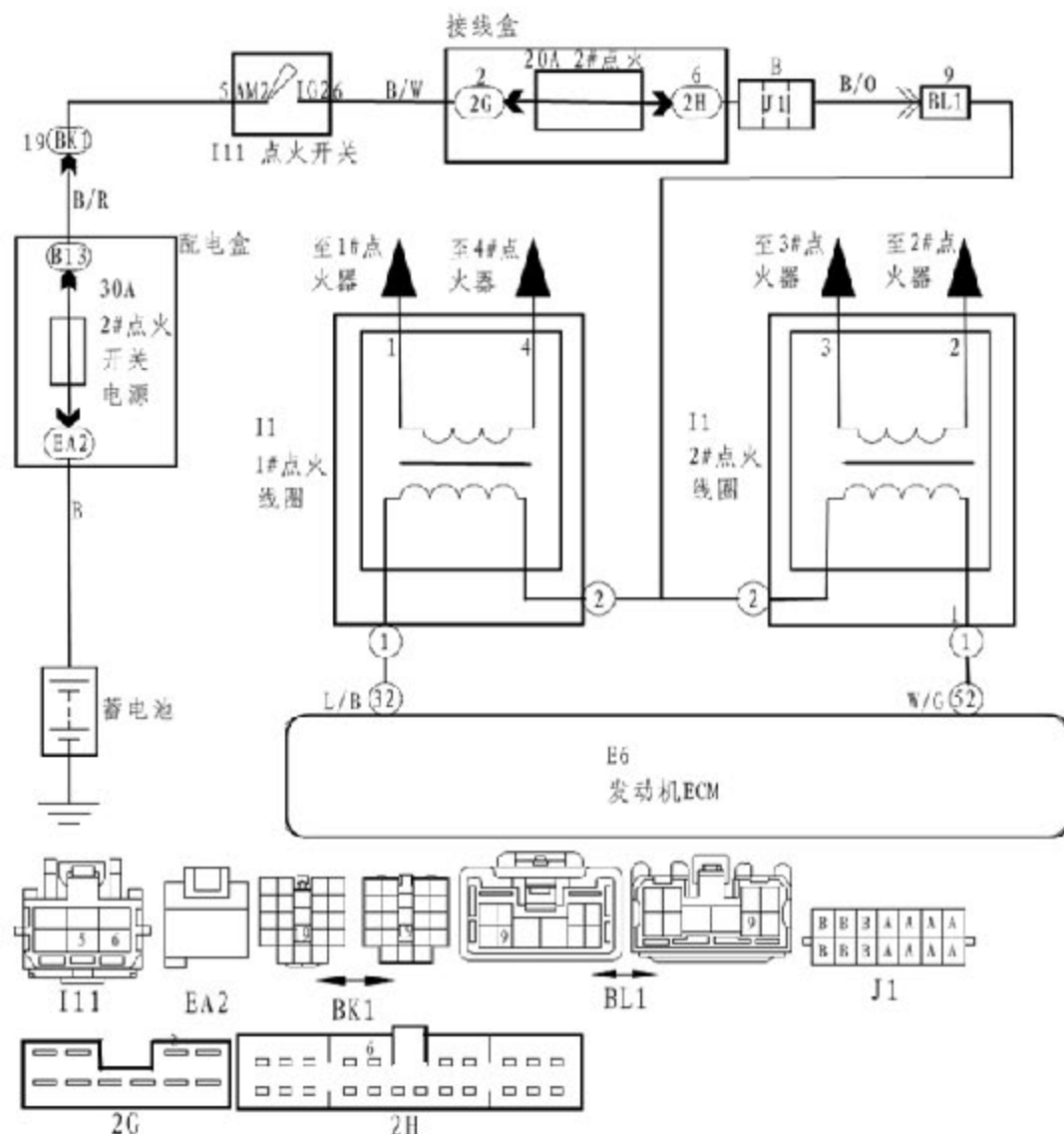


## P0351、P0352 点火线路故障解析

### 故障码说明:

故障码	故障类型	故障说明	故障原因
P0351	A	1 号点火线路故障	1. 点火线圈与 ECM 之间的点火控制线路发生短路或断路故障
			2. 点火线圈供电线路断路
			3. 点火线圈故障
P0352	A	2 号点火线路故障	1. 点火线圈与 ECM 之间的点火控制线路发生短路或断路故障
			2. 点火线圈供电线路断路
			3. 点火线圈故障

### 检查电路



## 故障码诊断流程:

1. 检查发动机 ECM 和点火线圈线束连接器	
1).1# 和 2# 点火线圈连接器端子 2 在点火开关转至 ON, 电压应该为 10~14V	
2).脱开点火线圈线束连接器	
3).脱开发动机 ECM 线束连接器	
a).1# 点火线圈连接器端子 1 与发动机 ECM 线束连接器端子 32-E6 电阻应小于 1 $\Omega$	
b).2# 点火线圈连接器端子 1 与发动机 ECM 线束连接器端子 52-E6 电阻应小于 1 $\Omega$	
若正常, 则进行下一步检查	若异常, 则修理或更换线束或连接器
2. 检查点火线圈 (见发动机电控系统基本参数)	
若正常, 则更换发动机 ECM	若异常, 则更换点火线圈