

# 起亚锐欧发动机故障灯亮

## 故障描述:

一辆行驶里程约8.3万km, 手动变速器的东风悦达起亚锐欧2008款轿车。发动机故障灯亮。

## 故障诊断:

- 1). 首先用检测仪检查发动机系统, 发现故障码 P0139: 氧传感器响应慢。
- 2). 氧传感器动态控制混合气由浓→稀和由稀→浓的转换频率较低时, 反应速度异常时, PCM 记录此故障码。通常原因有: ①燃油压力过低, ②三元催化器故障, ③氧传感器故障, ④控制单元故障, ⑤线路故障, ⑥喷油系统故障, ⑦进排气系统泄漏。
- 3). 进行故障检测。①测量燃油压力, 3.5kg/cm<sup>2</sup>, 正常; ②查看喷油系统数据流, 工作正常; ③检查进排气垫片、管路连接处密封性, 均无异常, 未发现泄漏; ④检查真空管路的接口和管路本身的密封性, 均无漏气现象; ⑤关闭发动机等到发动机冷却后, 对排气系统进行打压测试, 将排气系统一边堵住, 从另一边打入高压气体, 然后在排气系统的管路喷洒泡沫水, 观察是否有漏气部位。测试中发现, 在排气管路的软连接处有碰撞痕迹, 如图 1 所示。因为此处外部有一层铁丝隔网, 很难发现细微的裂纹, 向受损处喷洒泡沫水, 果然有气泡冒出, 此现象证明此处确实存在泄漏点。更换前节排气管路, 故障排除。

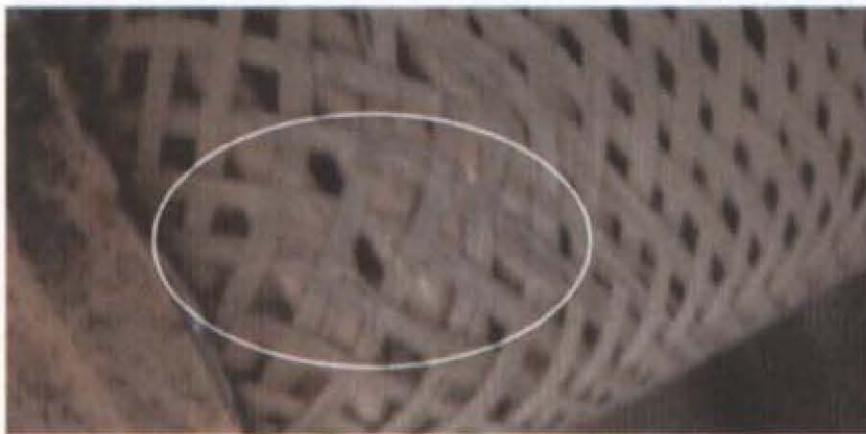


图1 前节排气管碰撞泄漏点