

BMW 诊断软件使用说明

目录

1. 使用简介.....	1
1.1 软件说明.....	1
1.2 适用范围.....	1
1.3 注意事项.....	1
2. 使用说明.....	1
2.1 菜单说明.....	1
2.1.1 AUTOMATICALLY SEARCH (自动搜索).....	2
2.1.2 MANUALLY SELECT (手动选择).....	2
2.1.3 Coding/Program (编码/编程).....	4
2.1.4 CBS reset (保养归零).....	5
2.2 功能说明.....	6

LAUNCH

2.1.1 AUTOMATICALLY SEARCH (自动搜索)

根据宝马车系分 X3 系列和非 X3 系列 (如图 2 所示), 无需选择对应底盘, 直接自动扫描汽车存在的所有系统, 并将扫描到的系统列出来供用户选择。



图 2

2.1.2 MANUALLY SELECT (手动选择)

此菜单用来直接选择各车系底盘及指定系统进入。

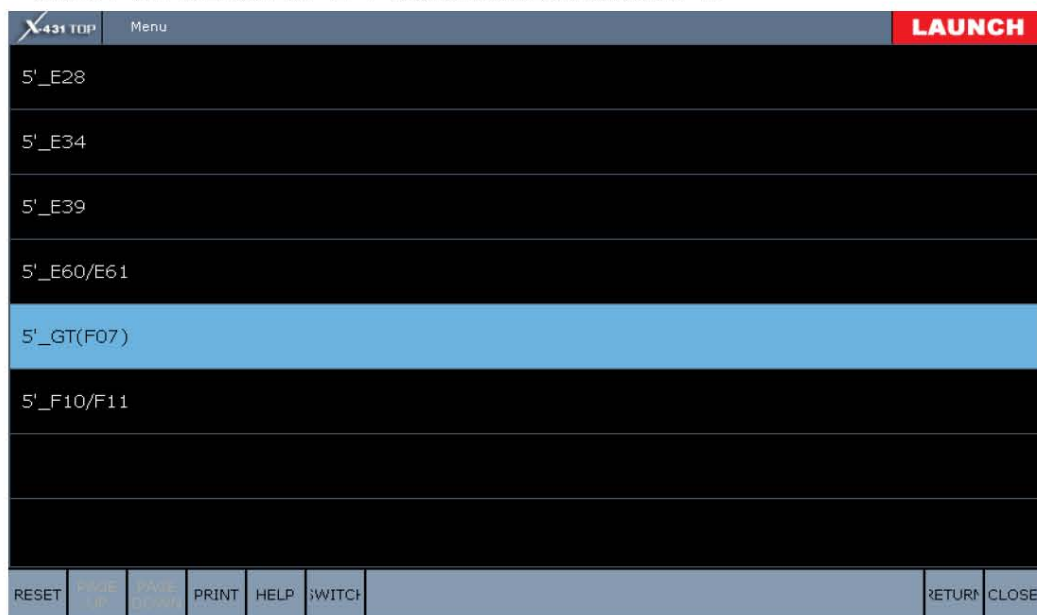


图 3

选择相应车系和底盘(如图 3 所示)进入后,菜单分为 Drive(驱动)、Chassis(底盘)、Body(车身)和 Short Test(快速测试)4 个子菜单(如图 4 所示)。Drive(驱动)、Chassis(底盘)、Body(车身)菜单下为汽车详细的系统。

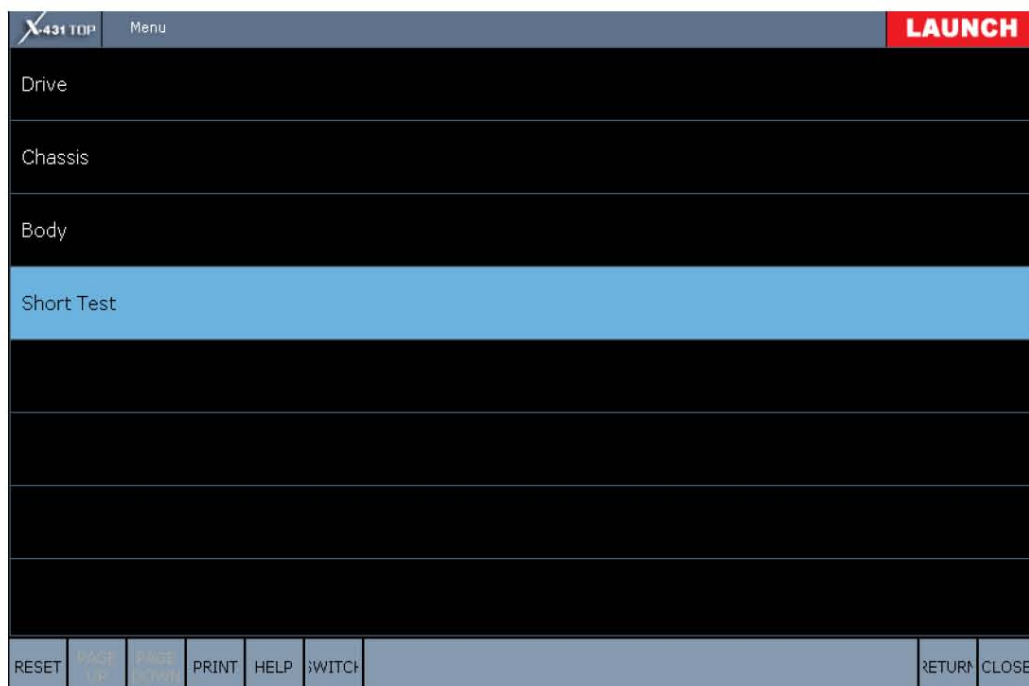


图 4

Short Test(快速测试): 此功能用来进行快速的系统扫描。一键扫描所有系统和故障码并显示出对应列表,若扫描的系统无故障码则显示为“! - 系统名称”,若有故障码则显示为“?- 系统名称”(如图 5 所示);对于未开发系统,则提示反馈信息(如图 6 所示)。



图 5

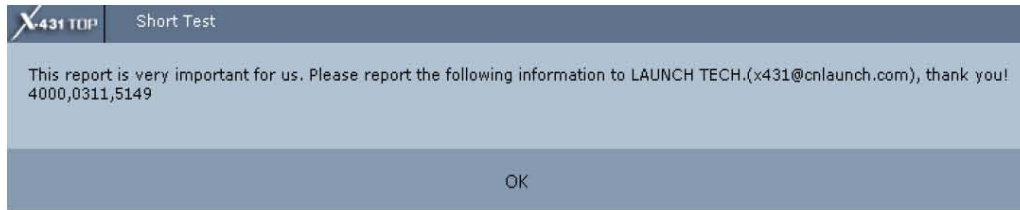


图 6

2.1.3 Coding/Program (编码/编程)

此菜单包括各车系底盘的 CODING (编码功能)、Car Key Memory (车辆记忆功能)、Maintenance 和 Service Function (如图 7 所示)。

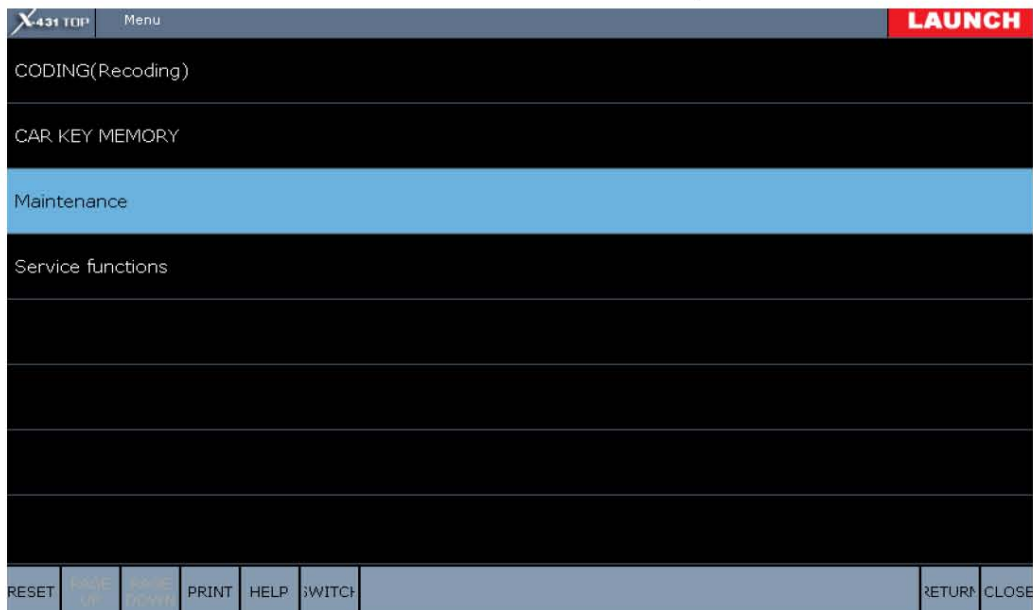


图 7

- 1) . CODING (编码功能): 根据更换不同 ECU 进入, 选择相应的系统进行编码功能 (如图 8 所示), 车辆数据不一样则显示的系统列表也不一样。

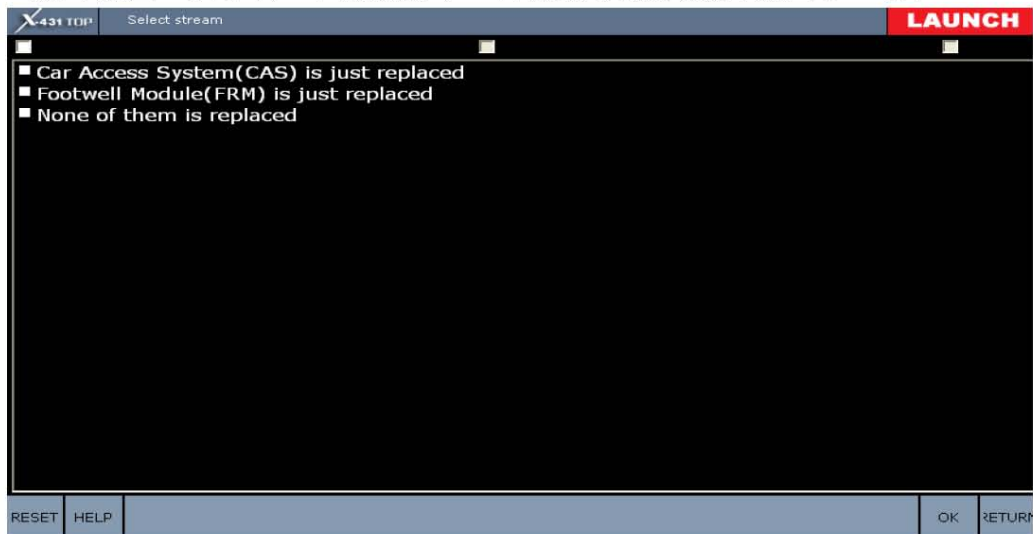


图 8

- 2) .Car Key Memory (车辆记忆功能): 该菜单可选择指定的系统进入, 并读取该系统相应的车辆记忆功能, 如图 9 所示。

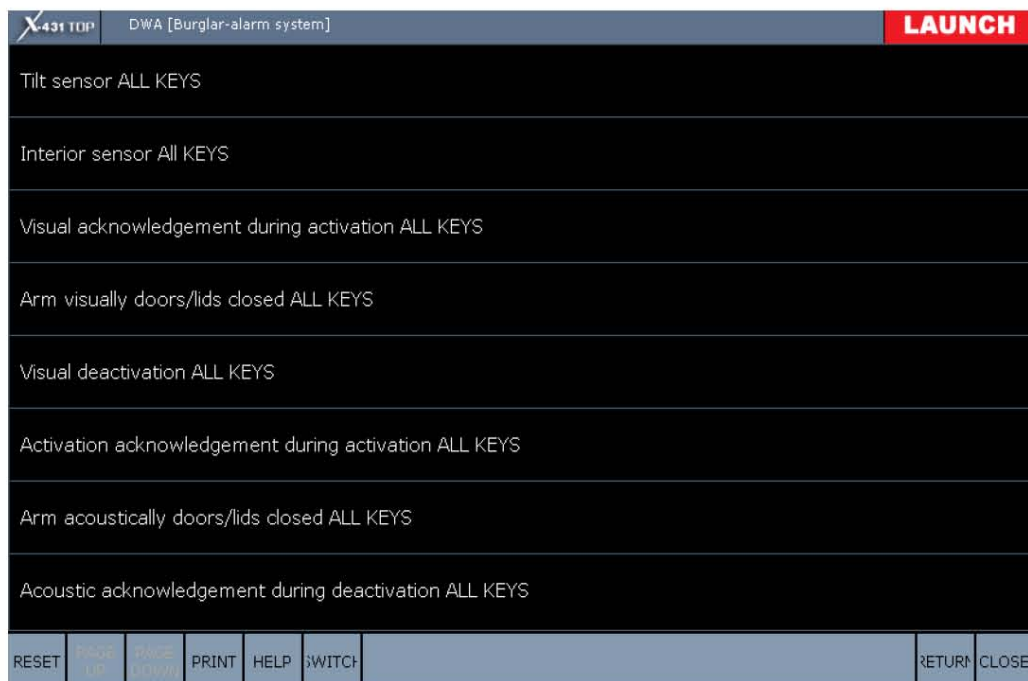


图 9

- 3) .Maintenance 和 Service Function: 该菜单下只有部分特殊功能, 如转向角匹配功能, CBS reset, CBS correct 等。

2.1.4 CBS reset (保养归零)

此菜单是用来告诉客户怎样操作各车系底盘的保养归零功能, (如图 10 所示), 选择相应的功能, 根据提示信息一步一步往下走即可。

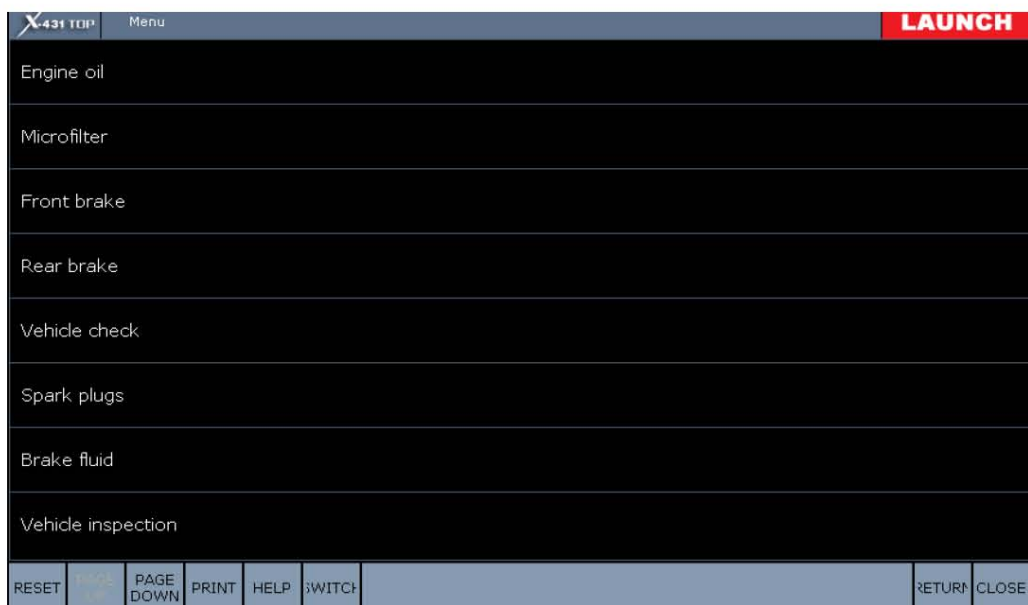


图 10

2.2 功能说明

在系统菜单中选择了某个指定的系统后就来到了我们的功能菜单（如图 11 所示）：



图 11

- 1) .Identification: 读版本信息;
- 2) .Read fault memory: 读取故障码;
- 3) .Clear fault memory: 清除故障码;
- 4) .Data stream: 读取数据流信息;
- 5) .Component activation: 动作测试;
- 6) .Service function: 特殊功能;

以上功能根据系统不同，系统模式不同，可能不一定都同时存在，这都取决于车辆配置。