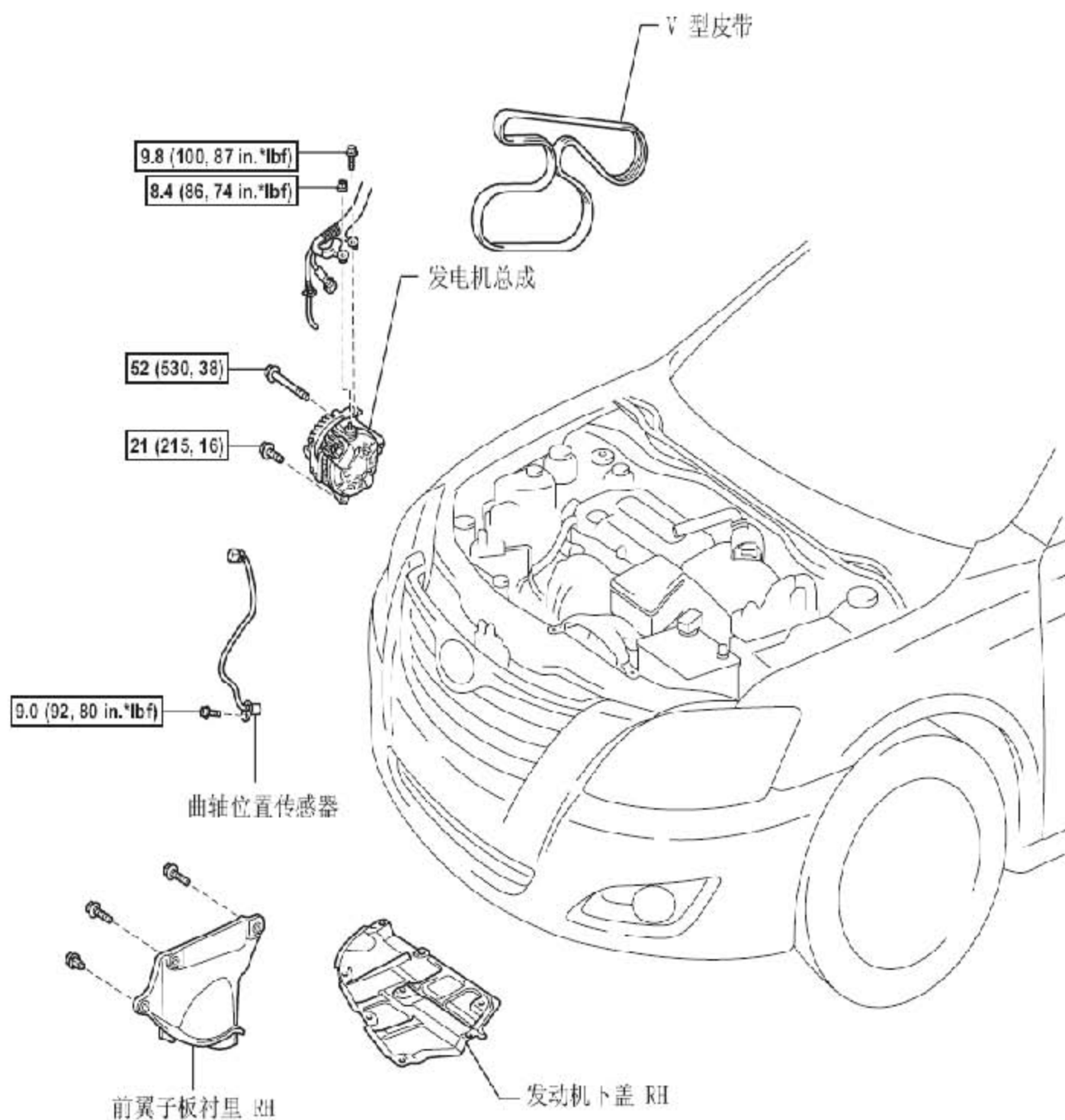


6. 曲轴位置传感器

6.1 组件



N*m (kgf*cm, ft.*lbf) : 规定扭矩

6.2 拆卸

- 1). 断开蓄电池负极端子电缆
- 2). 拆卸前轮 RH
- 3). 拆卸前翼子板衬里 RH
- 4). 拆卸 V 型皮带
- 5). 拆卸发电机总成
- 6). 拆卸曲轴位置传感器
 - A). 断开曲轴位置传感器连接器。
 - B). 拆下连接器夹箍和线束夹箍。
 - C). 从线束夹箍支架上拆下线束夹箍。
 - D). 拆下螺栓，然后拆下曲轴位置传感器。



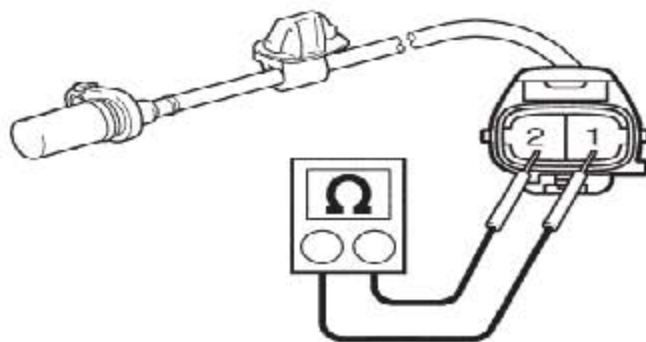
6.3 检查

- 1). 检查曲轴位置传感器
 - A). 用欧姆表测量端子之间的电阻。

标准电阻

温度	规定条件
冷	985 至 1600 Ω
热	1265 至 1890 Ω

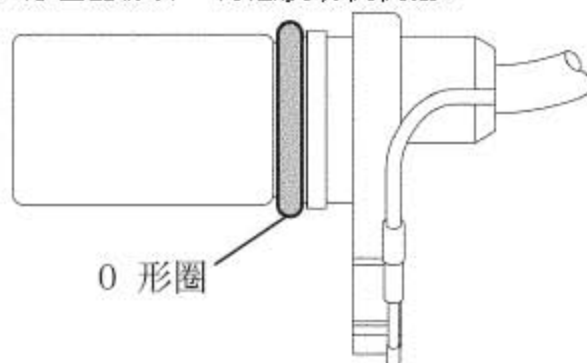
备注：“冷”和“热”指的是线圈本身的温度。“冷”指从-10 至 50 $^{\circ}\text{C}$ (14至122 $^{\circ}\text{F}$)，
“热”指从 50 $^{\circ}\text{C}$ 至100 $^{\circ}\text{C}$ (122至212 $^{\circ}\text{F}$) 如果电阻值不符合规定，则更换传感器。



6.4 安装

1). 安装曲轴位置传感器

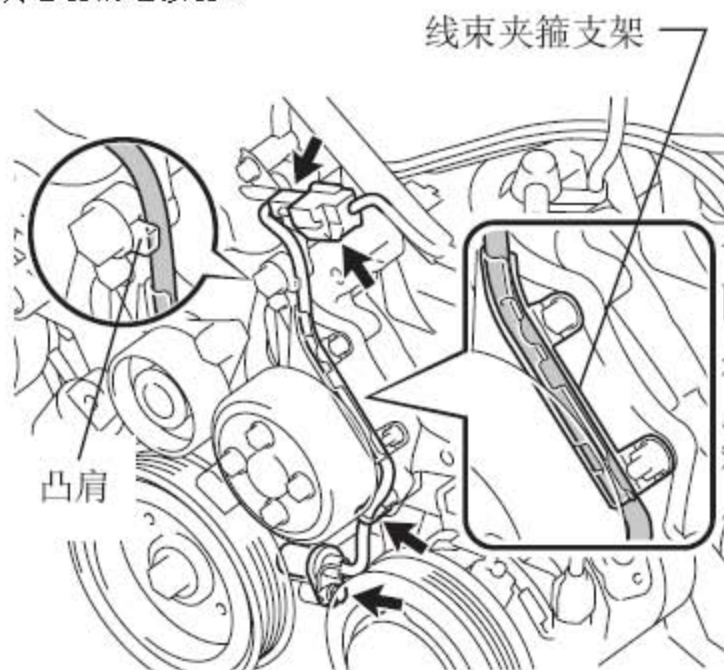
A). 在曲轴位置传感器的 O 形圈上涂抹一薄层发动机机油。



B). 用螺栓安装曲轴位置传感器。

扭矩: 9.0 N*m (92 kgf*cm, 80 in.*lbf)

C). 连接曲轴位置传感器的连接器。



2). 安装发电机总成

3). 安装 V 型皮带

4). 安装前翼子板密封件 RH

5). 安装前轮 RH

6). 将电缆连接到蓄电池负极端子上