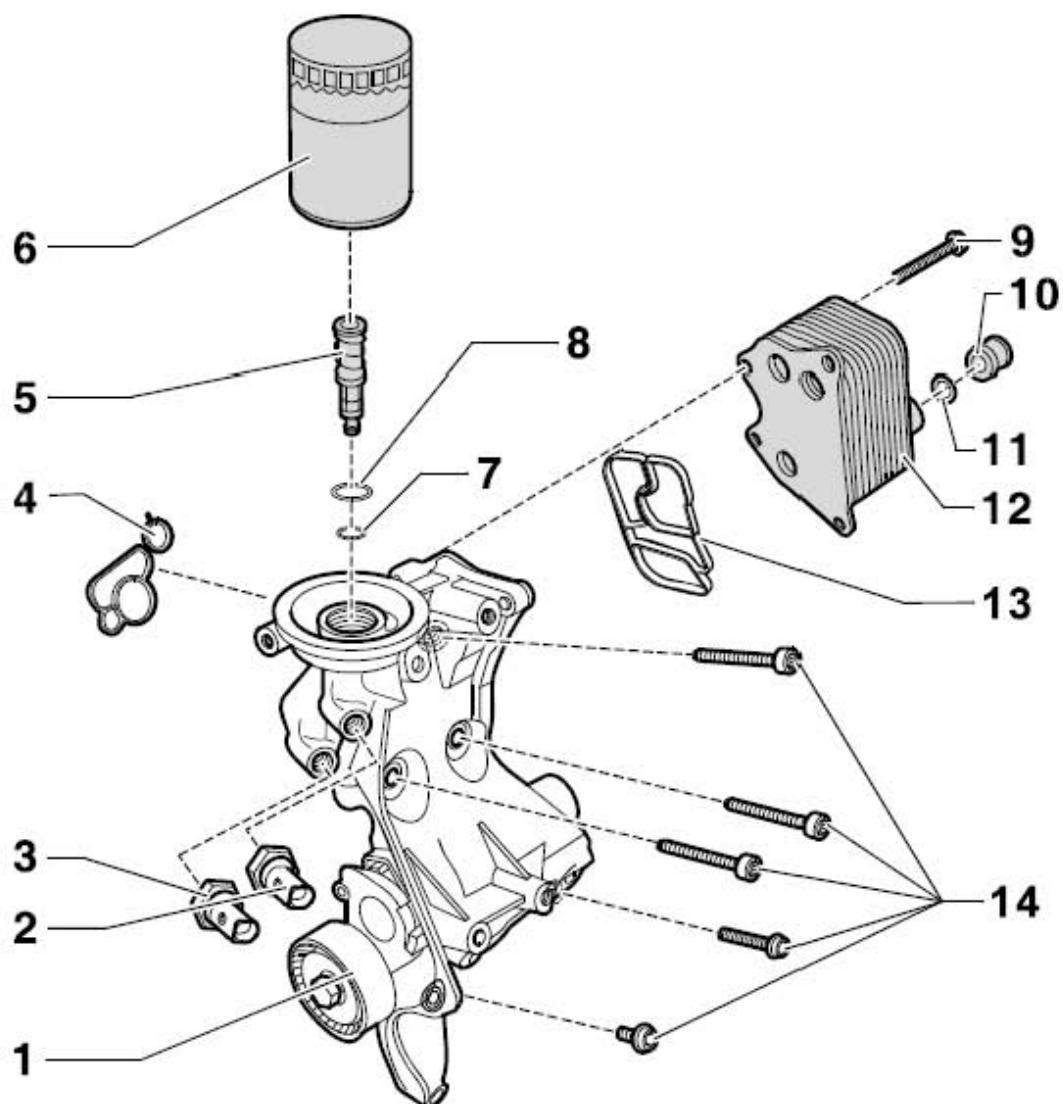


16. 带机油滤清器和机油冷却器的组合支架

16.1 机油滤清器、机油冷却器 - 装配概述



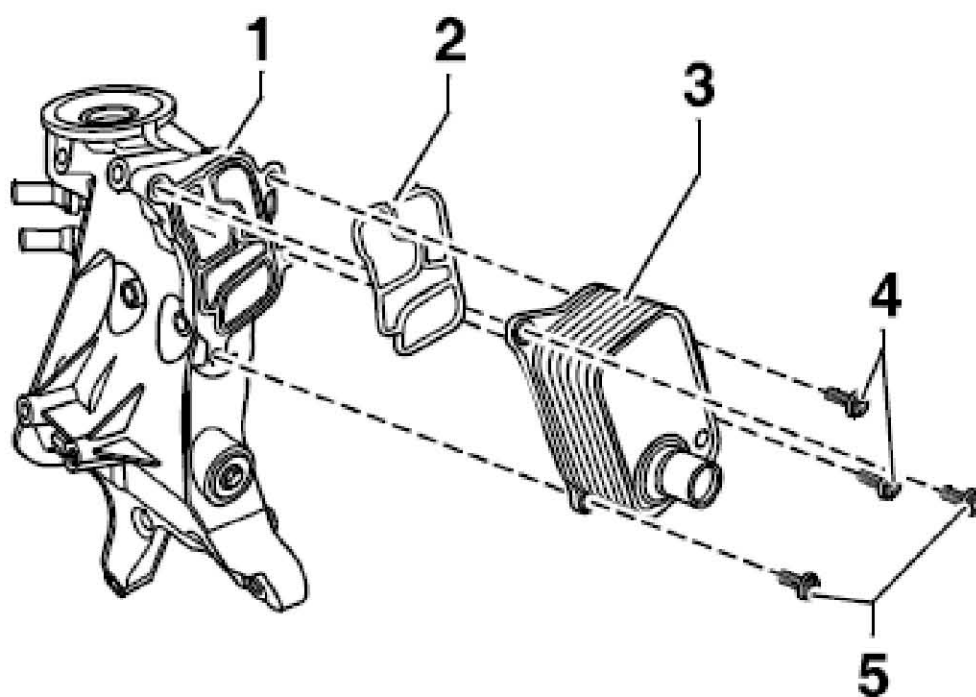
- 1). 组合支架
- 2). 机油压力开关 - F2 棕色, 拧紧力矩: 20 Nm
- 3). 机油压力开关 - F1 蓝色, 拧紧力矩: 20 Nm
- 4). 密封垫(更换)
- 5). 阀门
- 6). 机油滤清器, 注意更换周期, 用机油滤清器扳手拆卸和安装, 拧紧力矩: 25 Nm

- 7).0 形圈(更换)
- 8).0 形圈(更换)
- 9). 螺栓, 拧紧力矩: 15 Nm
- 10). 接头
- 11).0 形圈(更换)
- 12). 机油冷却器, 确保至周围部件的间隙
- 13). 密封垫(更换)
- 14). 螺栓, 拧紧力矩: 20 Nm + 继续旋转 90° (1/4 圈) (更换),

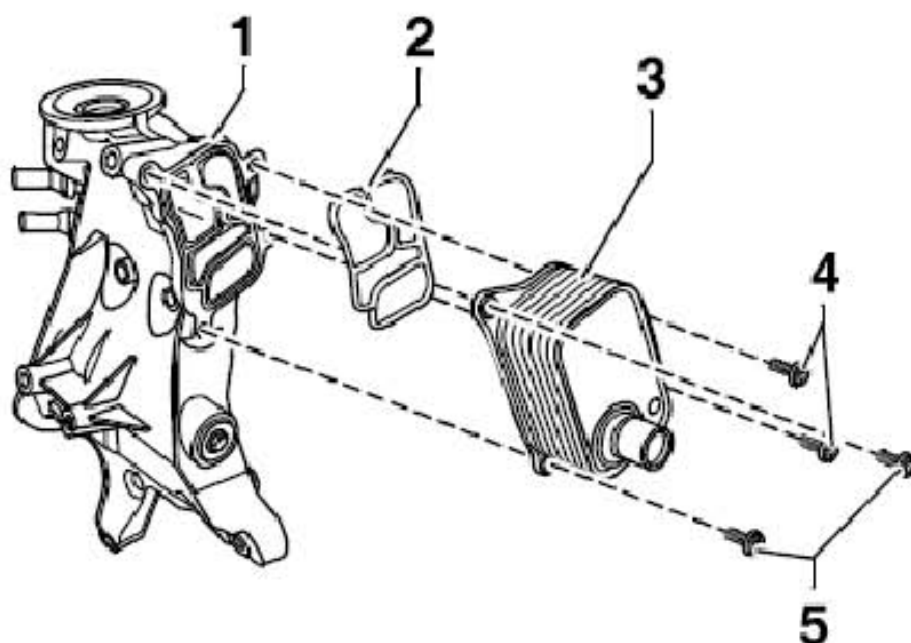
16.2 拆卸和安装机油冷却器

16.2.1 拆卸

- 1). 拆卸组合支架。旋出螺栓(下图(下图 4 所示)所示)和 (下图 5 所示), 取下机油冷却器(下图 3 所示)和密封垫(下图 2 所示)。



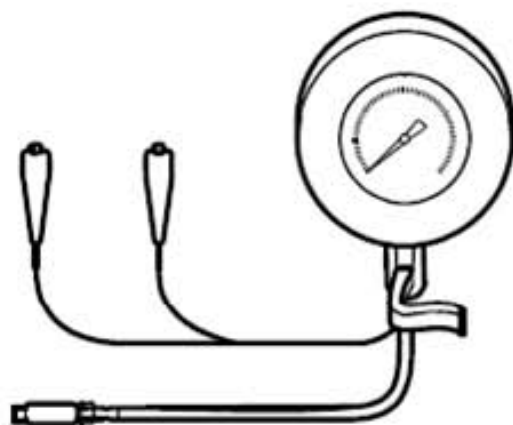
2). 安装机油冷却器(下图 3 所示)及新密封垫(下图 2 所示)。安装组合支架。



16.3 检测机油压力和机油压力开关

所需要的专用工具和维修设备

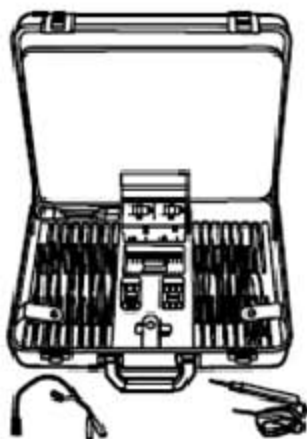
机油压力测试仪



电气测试笔



测量辅助工具套件



检测的前提条件, 发动机油位正常, 检查。发动机机油温度至少 80 °C (冷却液风扇必须运转)。打开点火开关后, 油压指示灯 - K3- 应亮起约 3 秒。

提示

安装新的机油泵之前, 应检查油底壳上部件中的机油油道是否堵塞。

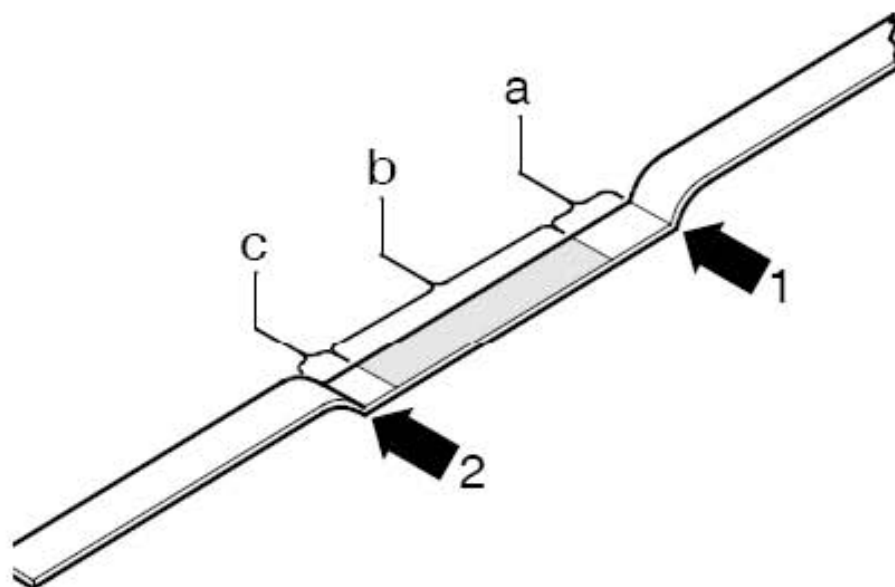
16.4 检查机油油位

检测条件, 车停在水平路面上。发动机水温不低于 60 °C。发动机停转后, 等待几分钟, 以便机油流回到油底壳内。油位不允许超过最大标记, 否则可能损坏三元催化转化器。

检验流程, 拉出机油尺, 用干净的抹布擦干净后将机油尺重新插入并推到底。再次拔出机油尺并读出机油油位。机油尺上的标记区域: a、不得添加机油。b、可添加机油。c、必须添加机油(下图所示)。

提示

油位不得超过最大刻度(下图 1 所示) 或低于最低刻度(下图 2 所示)。



LAUNCH