

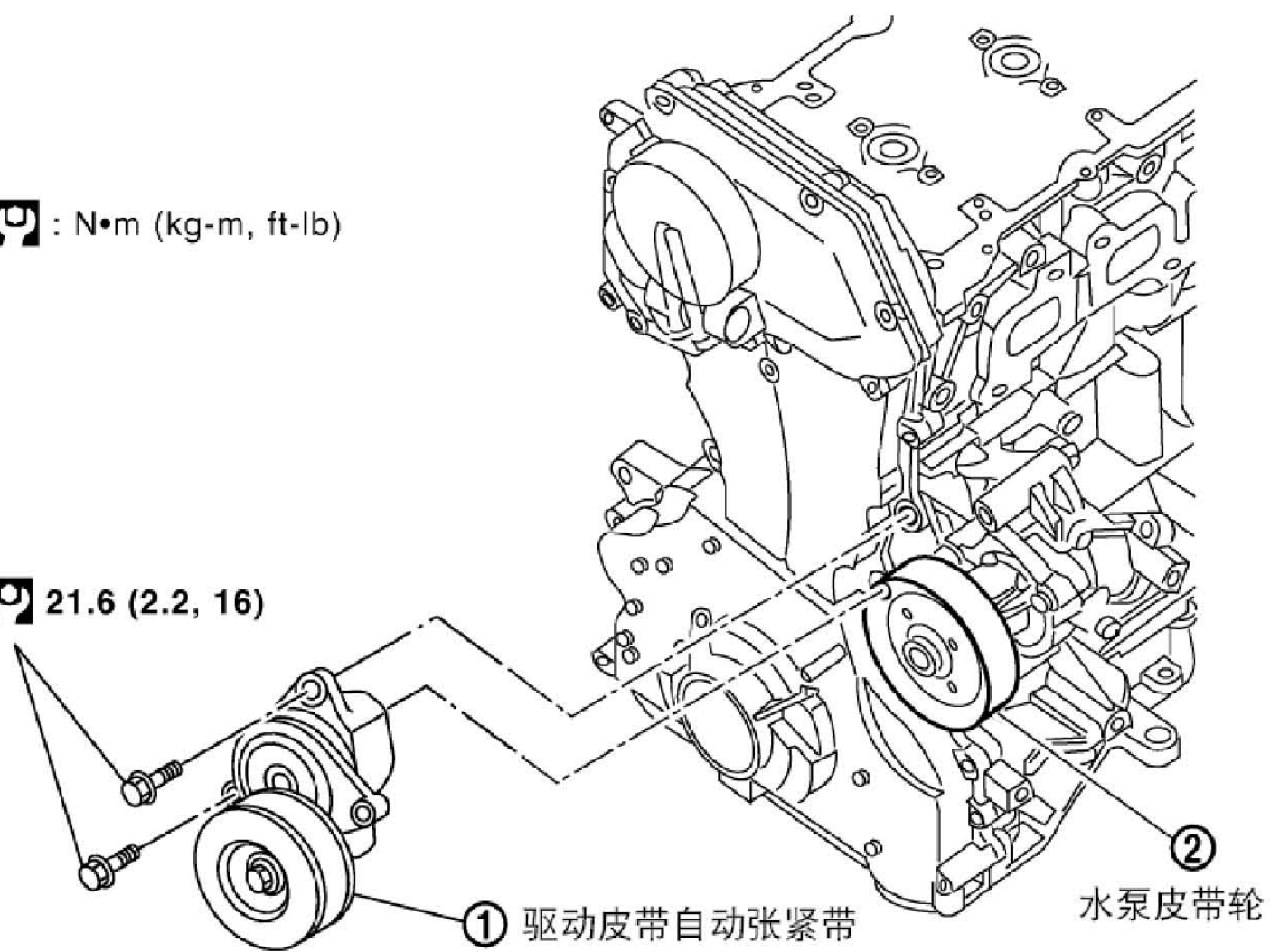


# 1 驱动皮带

 : N•m (kg-m, ft-lb)

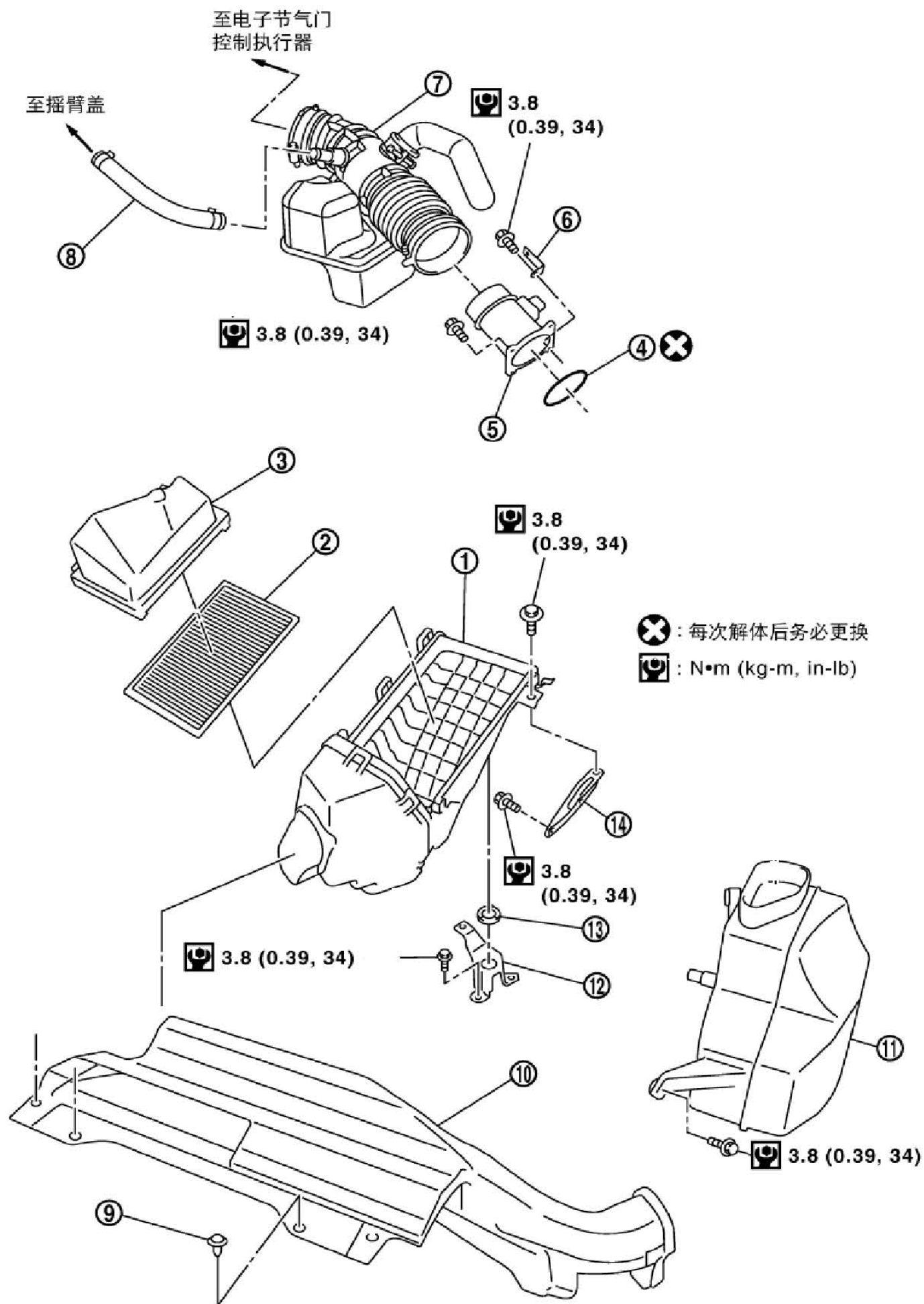
 21.6 (2.2, 16)



注意:

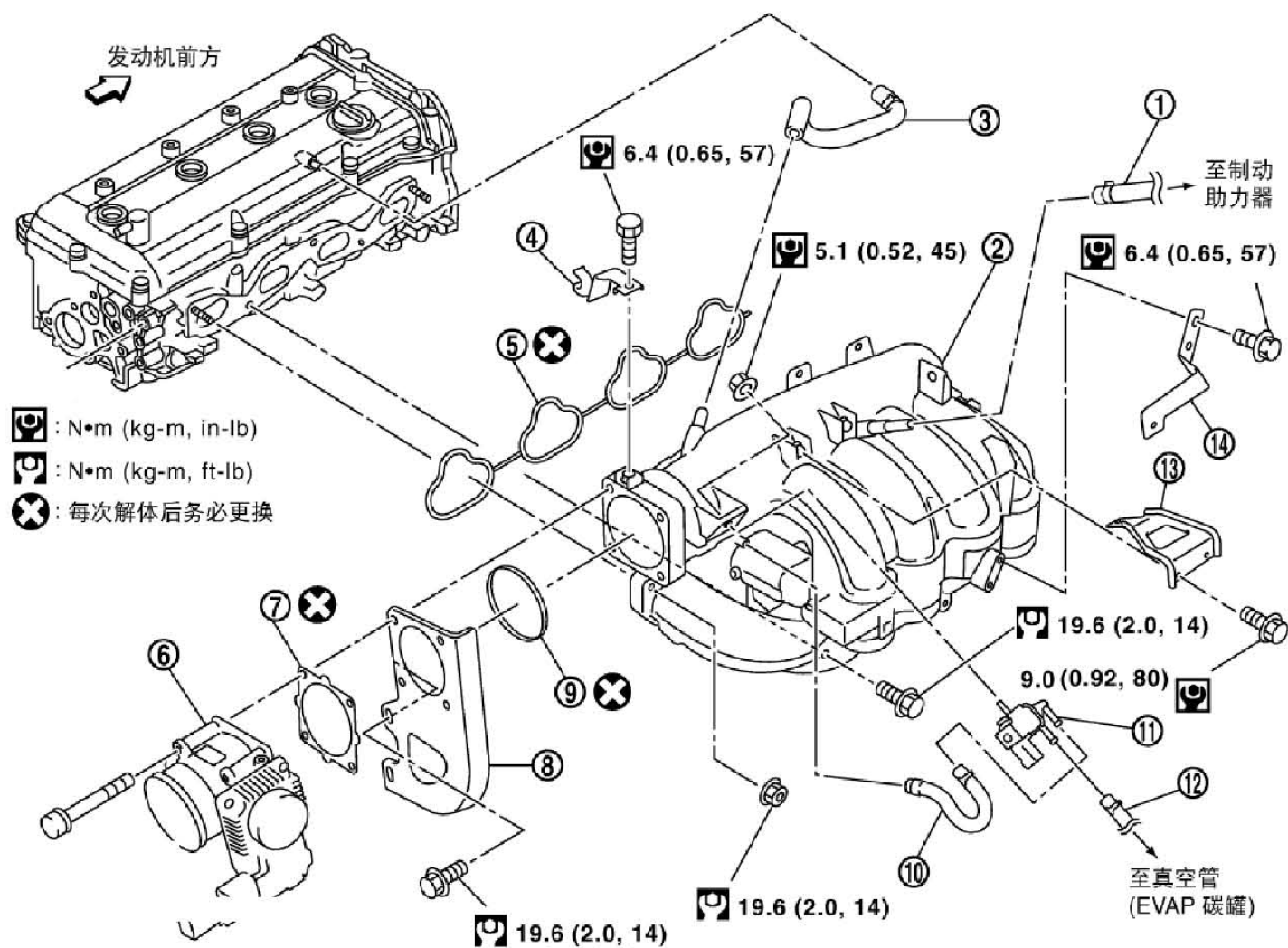
请勿松开驱动皮带自动张紧皮带轮（请勿逆时针转动）中心的六边形部位。如果逆时针旋转，必须整体更换驱动皮带自动张紧装置，包括皮带轮。

## 2 空气滤清器及空气管道



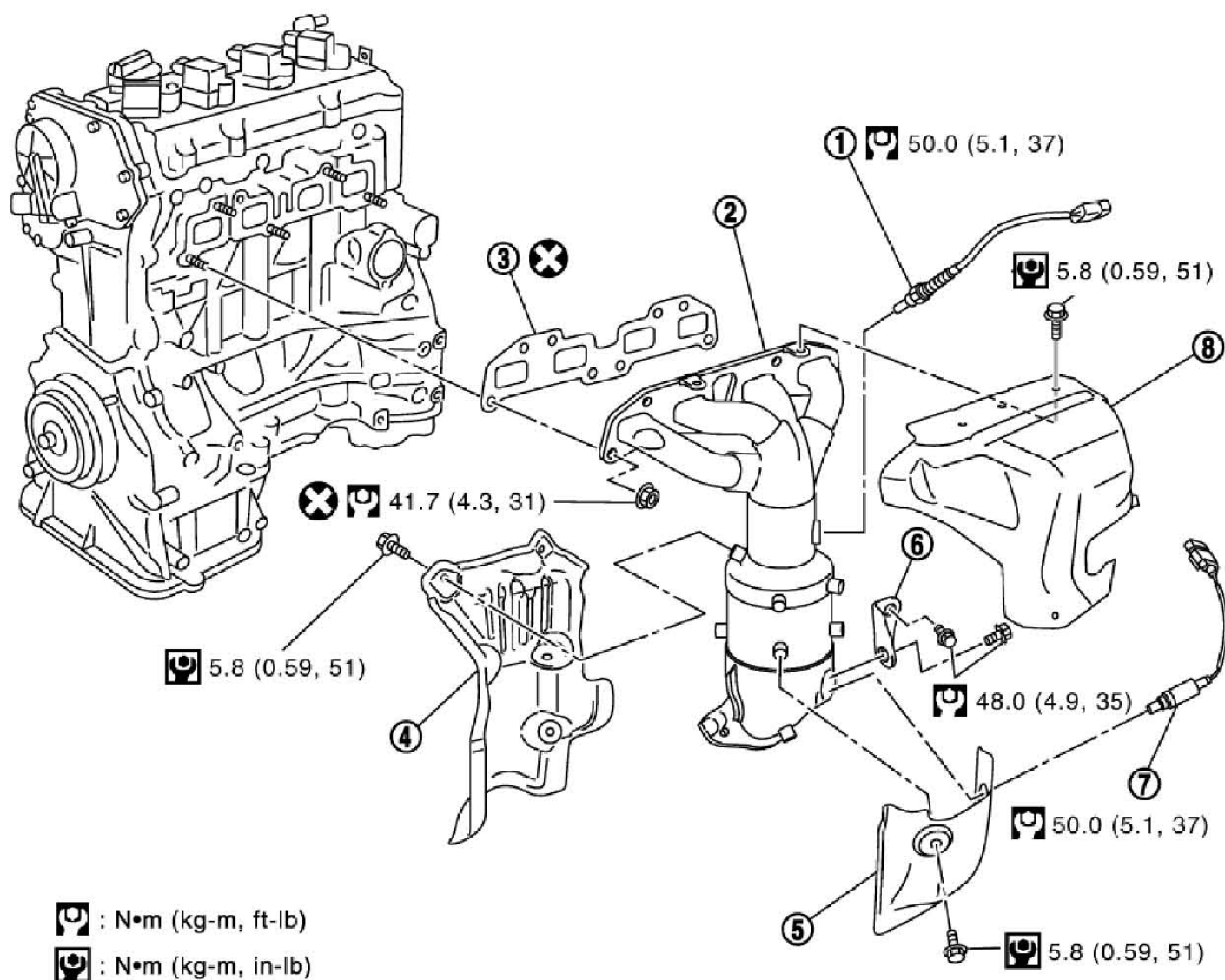
- |               |               |               |
|---------------|---------------|---------------|
| 1. 空气滤清器箱 (下) | 2. 空气滤清器      | 3. 空气滤清器箱 (上) |
| 4. O 形圈       | 5. 质量型空气流量传感器 | 6. 线束支架       |
| 7. 空气管道总成     | 8. PCV 软管     | 9. 卡子         |
| 10. 空气管道 (进气) | 11. 谐振器       | 12. 支架        |
| 13. 密封圈       | 14. 支架        |               |

### 3 进气歧管



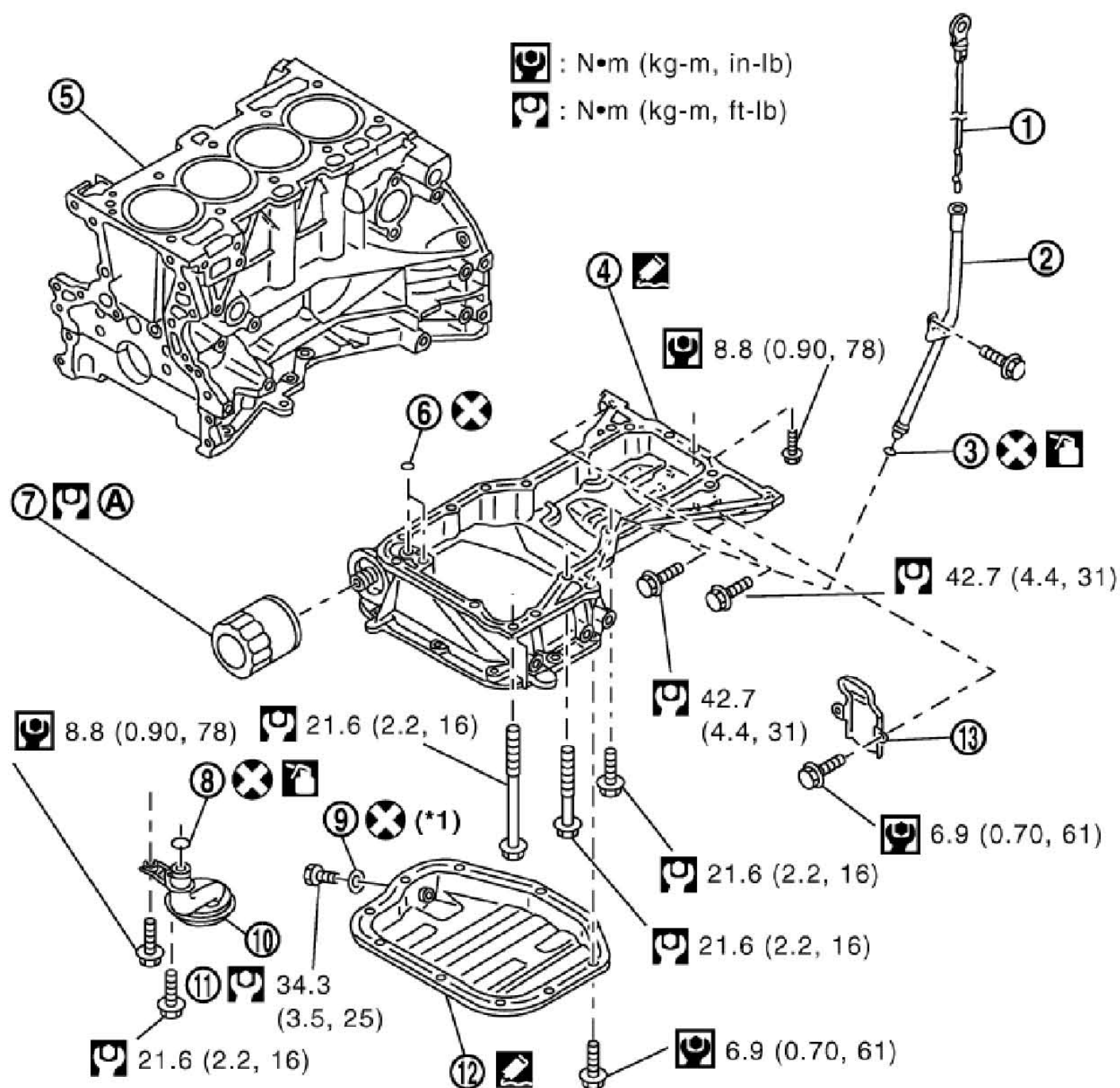
- |                 |                    |               |
|-----------------|--------------------|---------------|
| 1. 真空软管         | 2. 进气歧管            | 3. PCV 软管     |
| 4. 支架           | 5. 衬垫              | 6. 电子节气门控制执行器 |
| 7. 衬垫           | 8. 进气歧管支架          | 9. 衬垫         |
| 10. 真空软管        | 11. EVAP碳罐清洁量控制电磁阀 | 12. 真空软管      |
| 13. 发动机盖支架 (中央) | 14. 支架             |               |

## 4 排气歧管和三元催化器



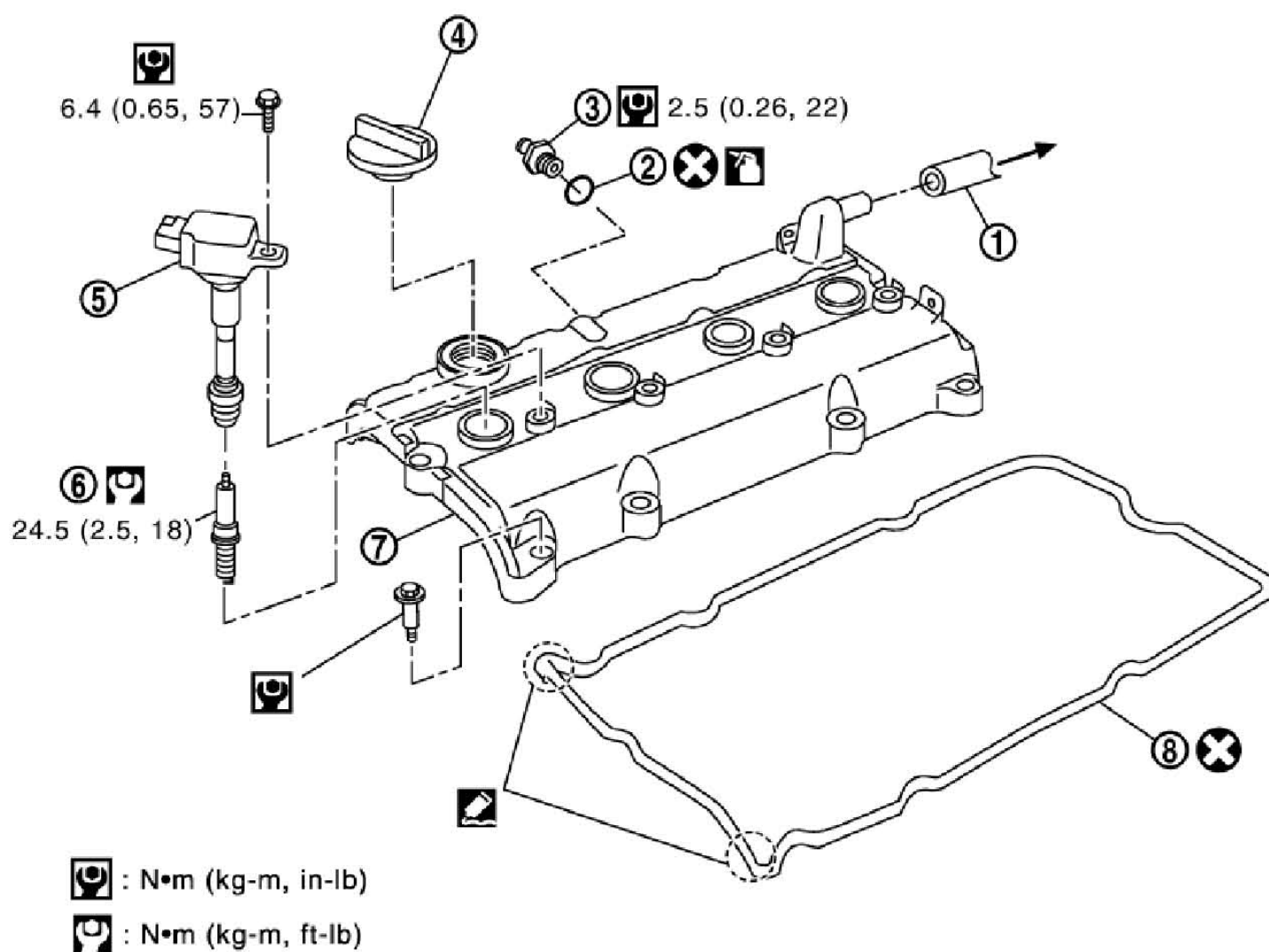
- |             |                |           |
|-------------|----------------|-----------|
| 1. 加热型氧传感器1 | 2. 排气歧管三元催化器总成 | 3. 衬垫     |
| 4. 三元催化器盖   | 5. 排气歧管盖（下）    | 6. 排气歧管支撑 |
| 7. 加热型氧传感器2 | 8. 排气歧管盖（上）    |           |

## 5 油底壳和机油集滤器



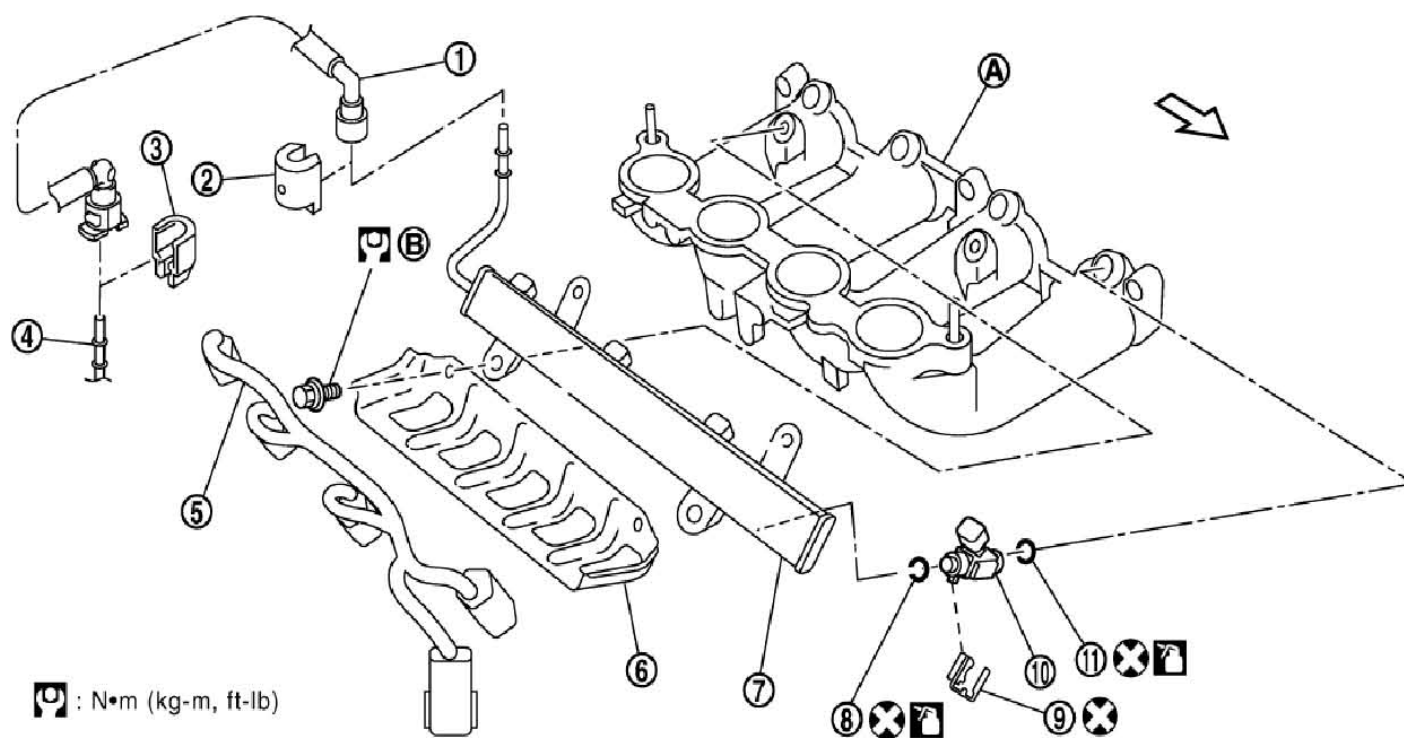
- |           |          |            |
|-----------|----------|------------|
| 1. 油位计    | 2. 油位计导杆 | 3. O形圈     |
| 4. 油底壳(上) | 5. 缸体    | 6. O形圈     |
| 7. 机油滤清器  | 8. O形圈   | 9. 放油塞垫圈   |
| 10. 机油集滤器 | 11. 放油塞  | 12. 油底壳(下) |
| 13. 后盖板   |          |            |

## 6 点火线圈、火花塞和摇臂盖



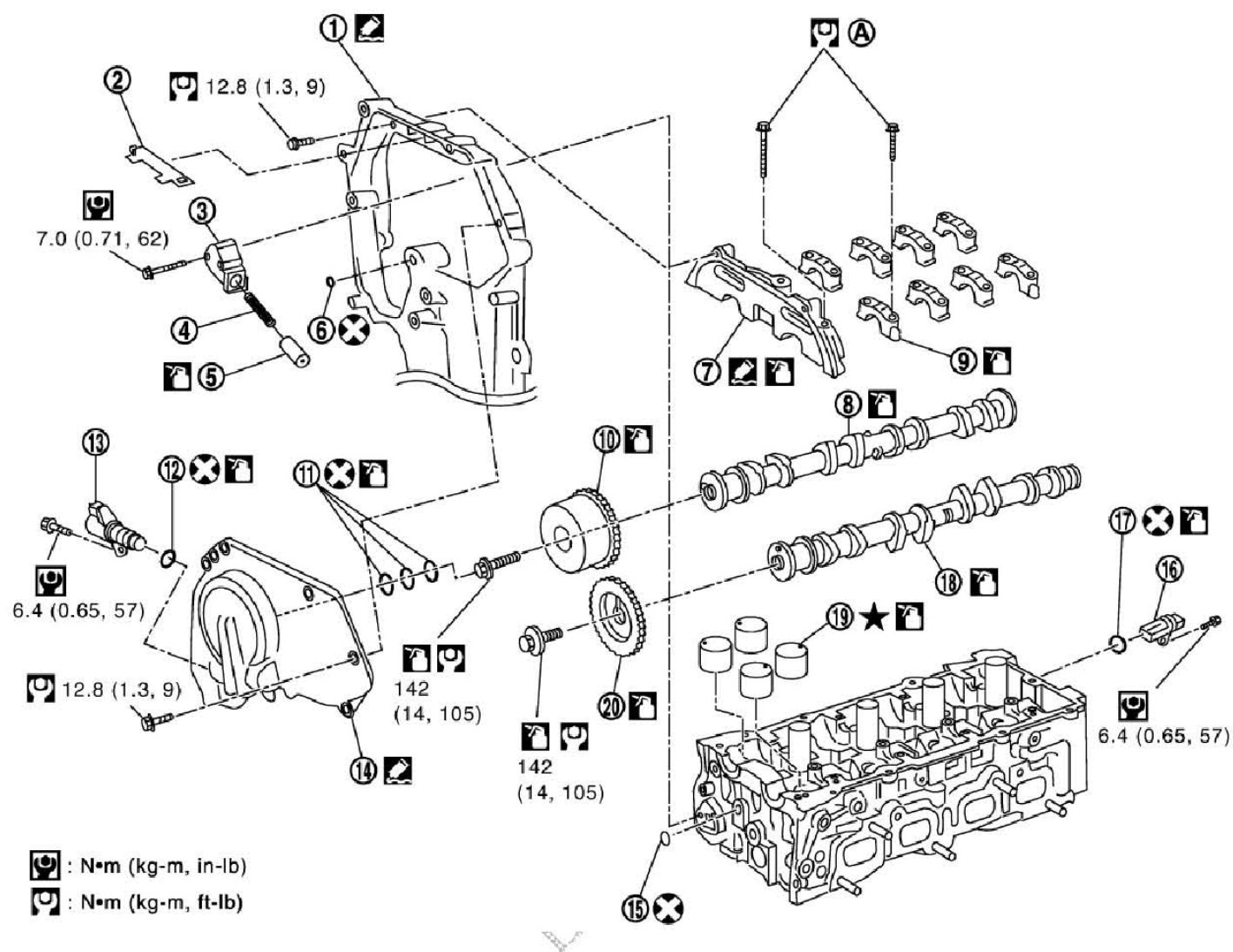
- |           |          |         |
|-----------|----------|---------|
| 1. PCV软管  | 2. O形圈   | 3. PCV阀 |
| 4. 机油加注口盖 | 5. 点火线圈  | 6. 火花塞  |
| 7. 摇臂盖    | 8. 摇臂盖支架 |         |

## 7 喷油嘴和油管



- |            |                 |                |
|------------|-----------------|----------------|
| 1. 进油软管    | 2. 快速接头盖 (发动机侧) | 3. 快速接头盖 (车辆侧) |
| 4. 地板下集合管路 | 5. 辅助线束         | 6. 油管保护装置      |
| 7. 油管      | 8. O形圈 (黑色)     | 9. 卡子          |
| 10. 喷油嘴    | 11. O形圈 (绿色)    |                |

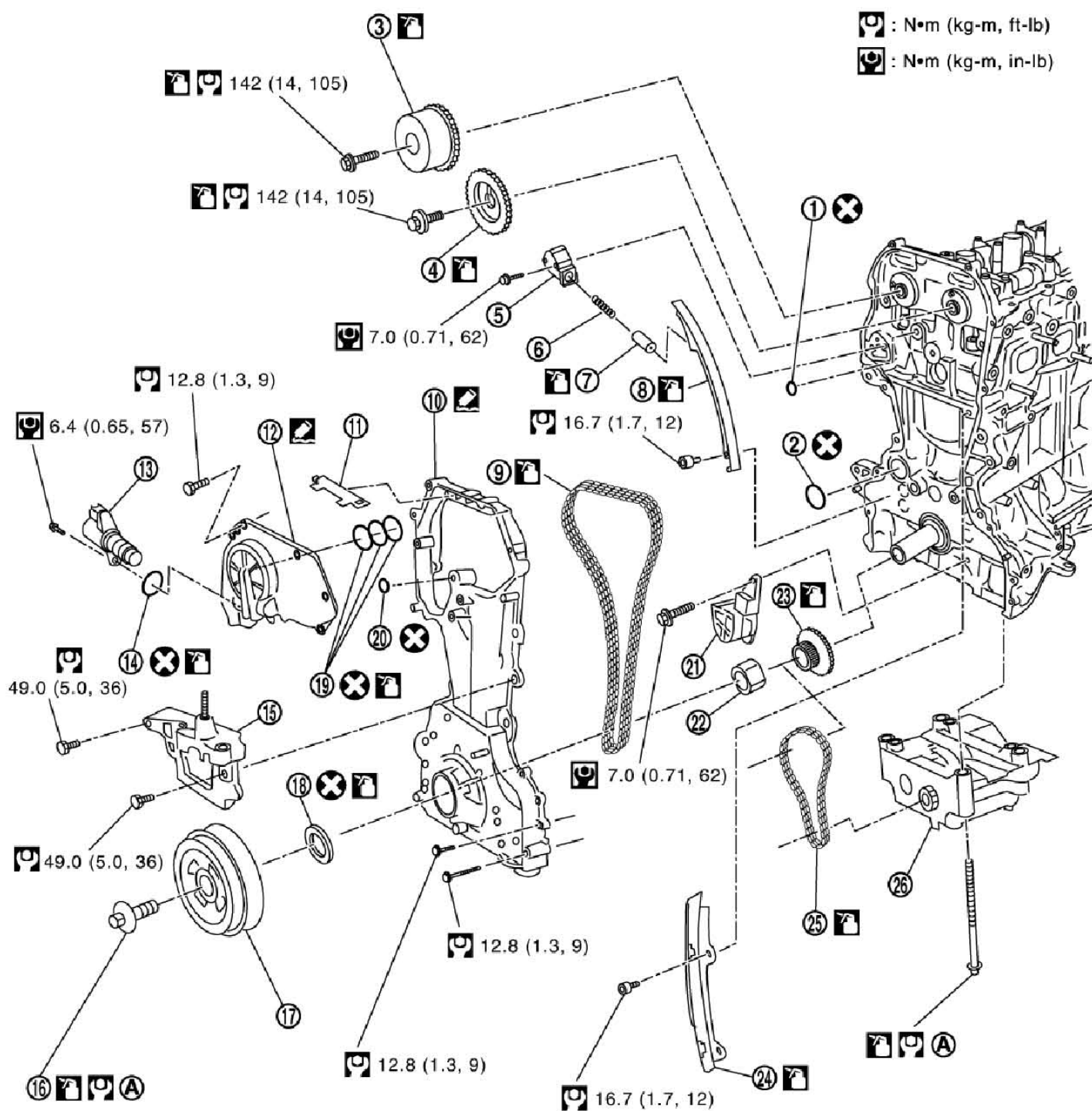
## 8 凸轮轴



- |                   |                |                  |
|-------------------|----------------|------------------|
| 1. 前盖             | 2. 链条导向器       | 3. 链条张紧器         |
| 4. 弹簧             | 5. 链条张紧器柱塞     | 6. O形圈           |
| 7. 凸轮轴支架 (1 号)    | 8. 凸轮轴 (进气)    | 9. 凸轮轴支架 (2号到5号) |
| 10. 凸轮轴链轮 (进气)    | 11. 油环         | 12. O形圈          |
| 13. 进气门正时控制电磁阀    | 14. 进气阀正时控制盖   | 15. O形圈          |
| 16. 凸轮轴位置传感器 (相位) | 17. O形圈        | 18. 凸轮轴 (排气)     |
| 19. 气门挺柱          | 20. 凸轮轴链轮 (排气) |                  |



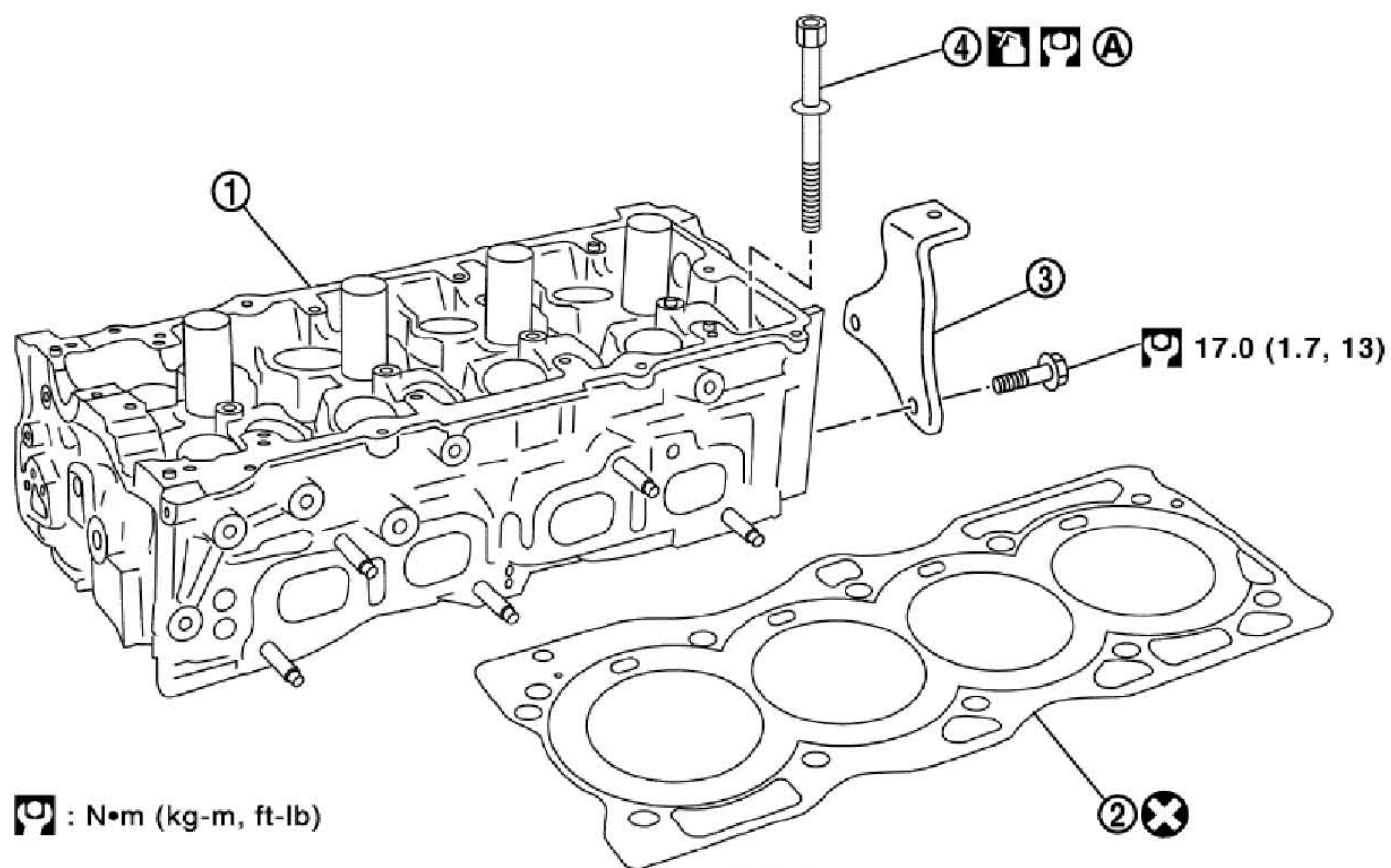
## 9 正时链条



- |                |              |                  |
|----------------|--------------|------------------|
| 1. O形圈         | 2. O形圈       | 3. 凸轮轴链轮（进气）     |
| 4. 凸轮轴链轮（排气）   | 5. 链条张紧器     | 6. 弹簧            |
| 7. 链条张紧器柱塞     | 8. 正时链条的松紧导杆 | 9. 正时链条          |
| 10. 前盖         | 11. 链条导向器    | 12. 进气阀正时控制盖     |
| 13. 进气门正时控制电磁阀 | 14. O形圈      | 15. 发动机固定支架（右）   |
| 16. 曲轴皮带轮螺栓    | 17. 曲轴皮带轮    | 18. 前油封          |
| 19. 油环         | 20. O形圈      | 21. 平衡器装置正时链条张紧器 |
| 22. 油泵驱动垫片     | 23. 曲轴链轮     | 24. 正时链条的张紧导杆    |
| 25. 平衡器装置正时链条  | 26. 平衡器装置    |                  |

## 10 缸盖

### 10.1 部件（拆卸和安装）

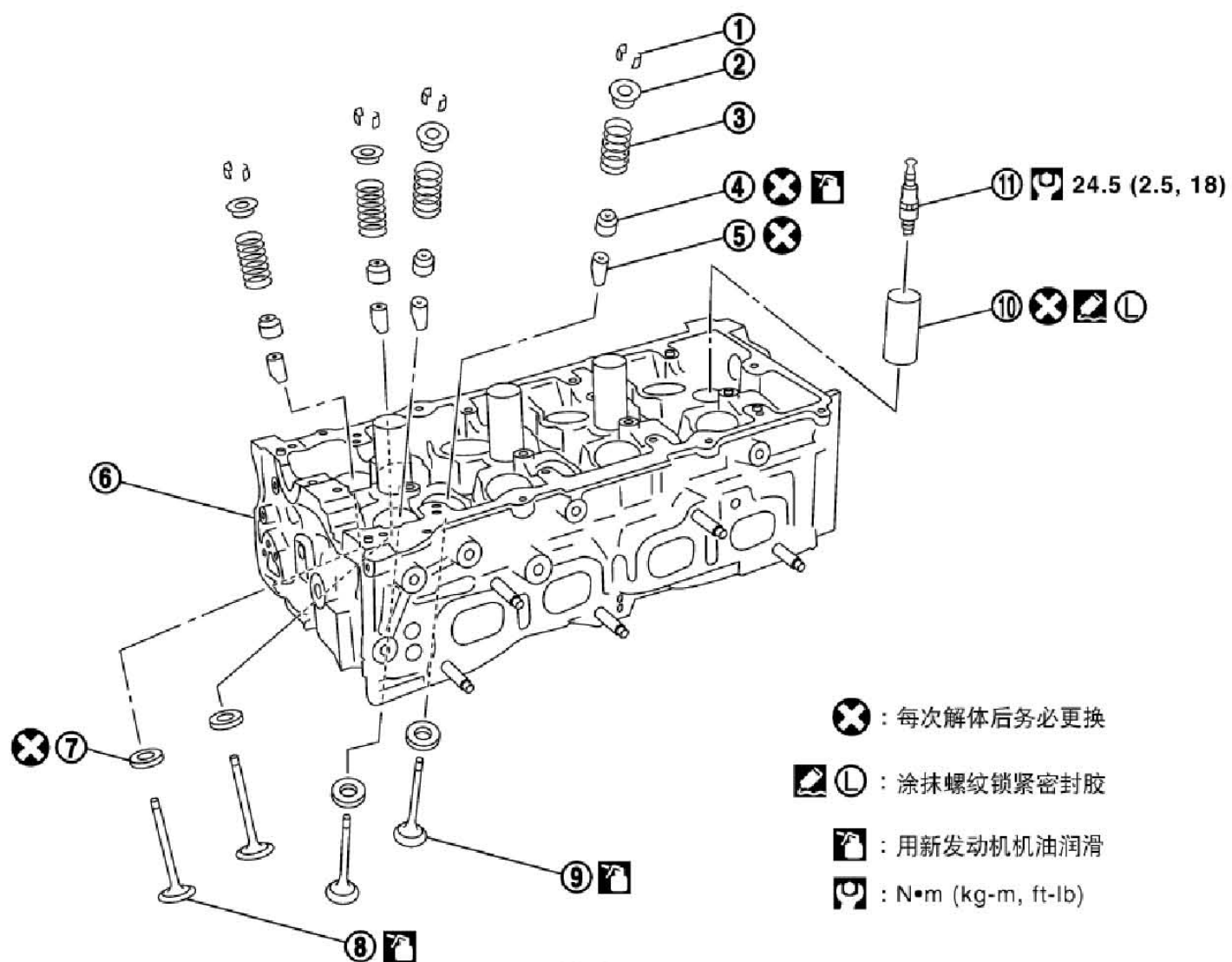


1. 气缸盖总成
3. 发动机盖支架（后）

2. 缸盖衬垫
4. 缸盖螺栓

LAUNCH

## 10.2 部件（解体 and 组装）



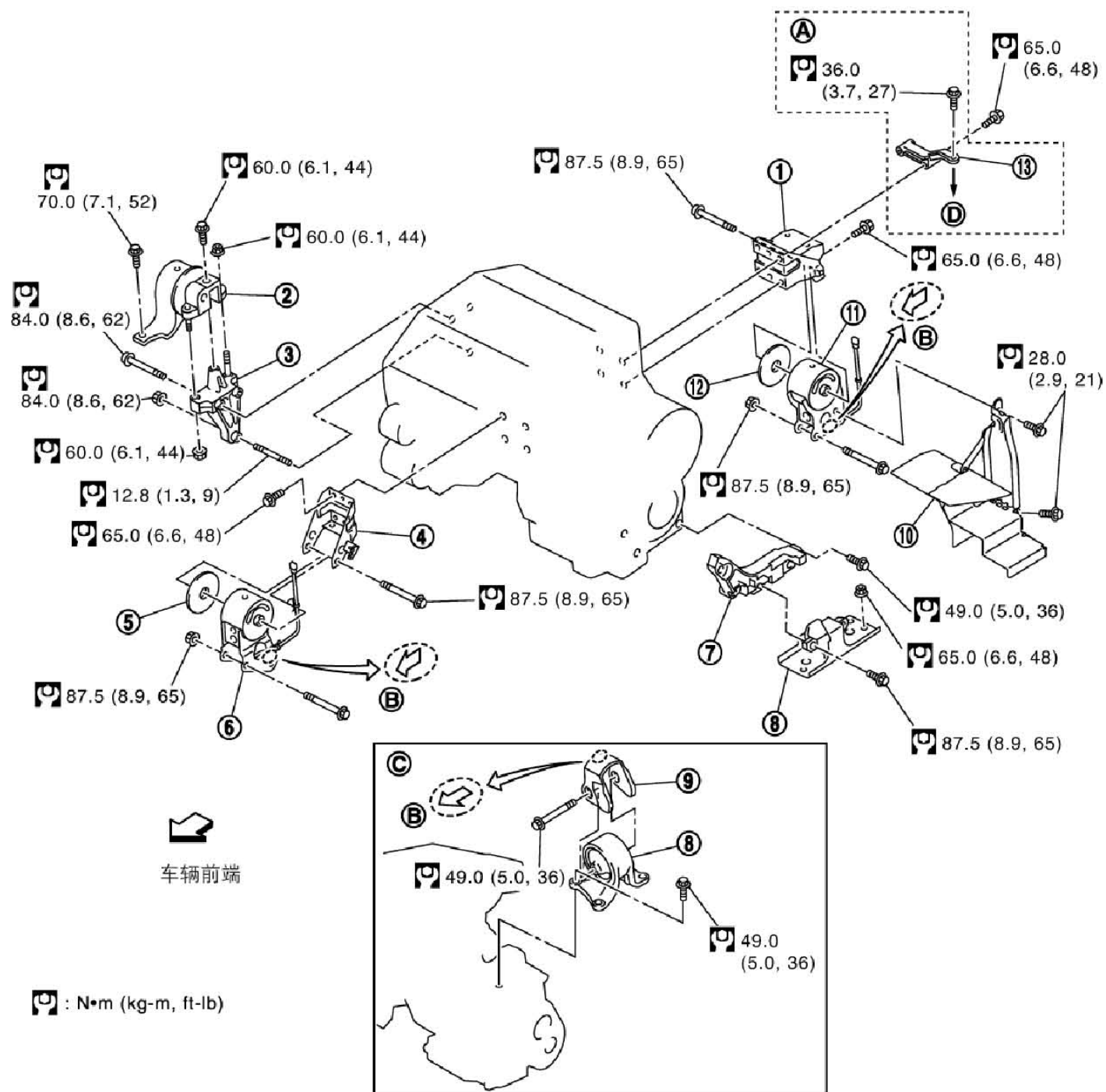
1. 气门夹
4. 气门油封
7. 气门座
10. 火花塞管

2. 气门弹簧保持架
5. 气门导管
8. 气门（进气）
11. 火花塞

3. 气门弹簧（带气门弹簧座）
6. 缸盖
9. 气门（排气）

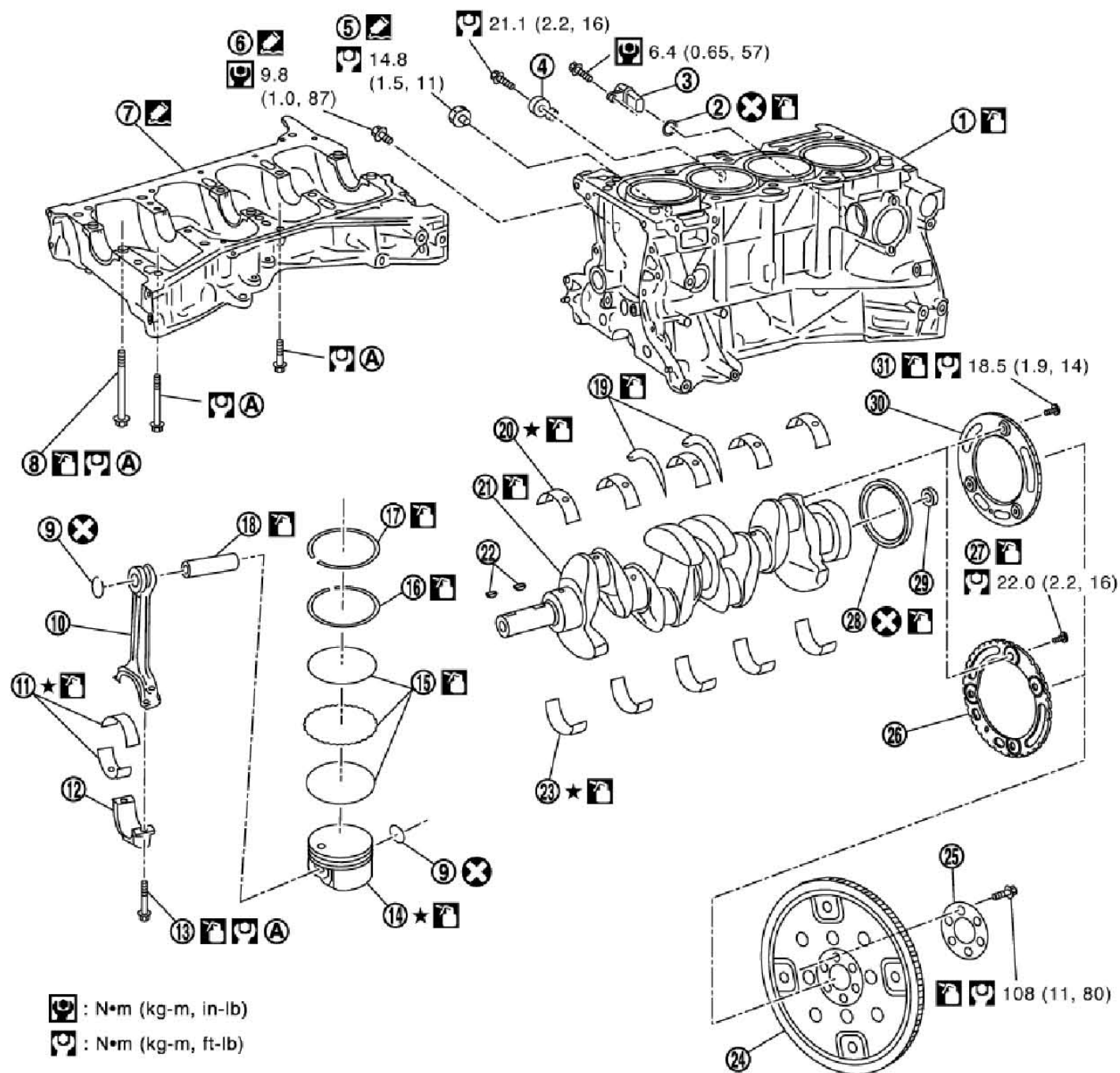


## 11.2 VQ 发动机



- |               |                |               |
|---------------|----------------|---------------|
| 1. 发动机固定支架（后） | 2. 发动机安装隔垫（右）  | 3. 发动机固定支架（右） |
| 4. 发动机固定支架（前） | 5. 限位器         | 6. 发动机安装隔垫（前） |
| 7. 发动机固定支架（左） | 8. 发动机安装隔垫（左）  | 9. 限位器        |
| 10. 发动机安装导流器  | 11. 发动机安装隔垫（后） | 12. 限位器       |
| 13. 支架        |                |               |
- A. VQ35DE    B. 前标记  
C. VQ23DE    D. 至变速驱动桥

## 12 缸体



☐ : N·m (kg-m, in-lb)

☐A : N·m (kg-m, ft-lb)

- |                   |               |                   |
|-------------------|---------------|-------------------|
| 1. 缸体             | 2. O形圈        | 3. 曲轴位置传感器（位置）    |
| 4. 爆震传感器          | 5. 油压开关       | 6. 放水塞            |
| 7. 缸体下部           | 8. 缸体下部螺栓     | 9. 卡环             |
| 10. 连杆            | 11. 连杆轴承      | 12. 连杆轴承帽         |
| 13. 连杆螺栓          | 14. 活塞        | 15. 油环            |
| 16. 第二个环          | 17. 顶环        | 18. 活塞销           |
| 19. 推力轴承          | 20. 主轴承（上）    | 21. 曲轴            |
| 22. 曲轴键           | 23. 主轴承（下）    | 24. 驱动盘           |
| 25. 加强板           | 26. 信号盘（类型 1） | 27. 信号盘固定螺栓（类型 1） |
| 28. 后油封           | 29. 向导转换器     | 30. 信号盘（类型 2）     |
| 31. 信号盘固定螺栓（类型 2） |               |                   |

注：

- 由于设置并行，存在不同的信号盘，所以有两种曲轴和信号盘螺栓。