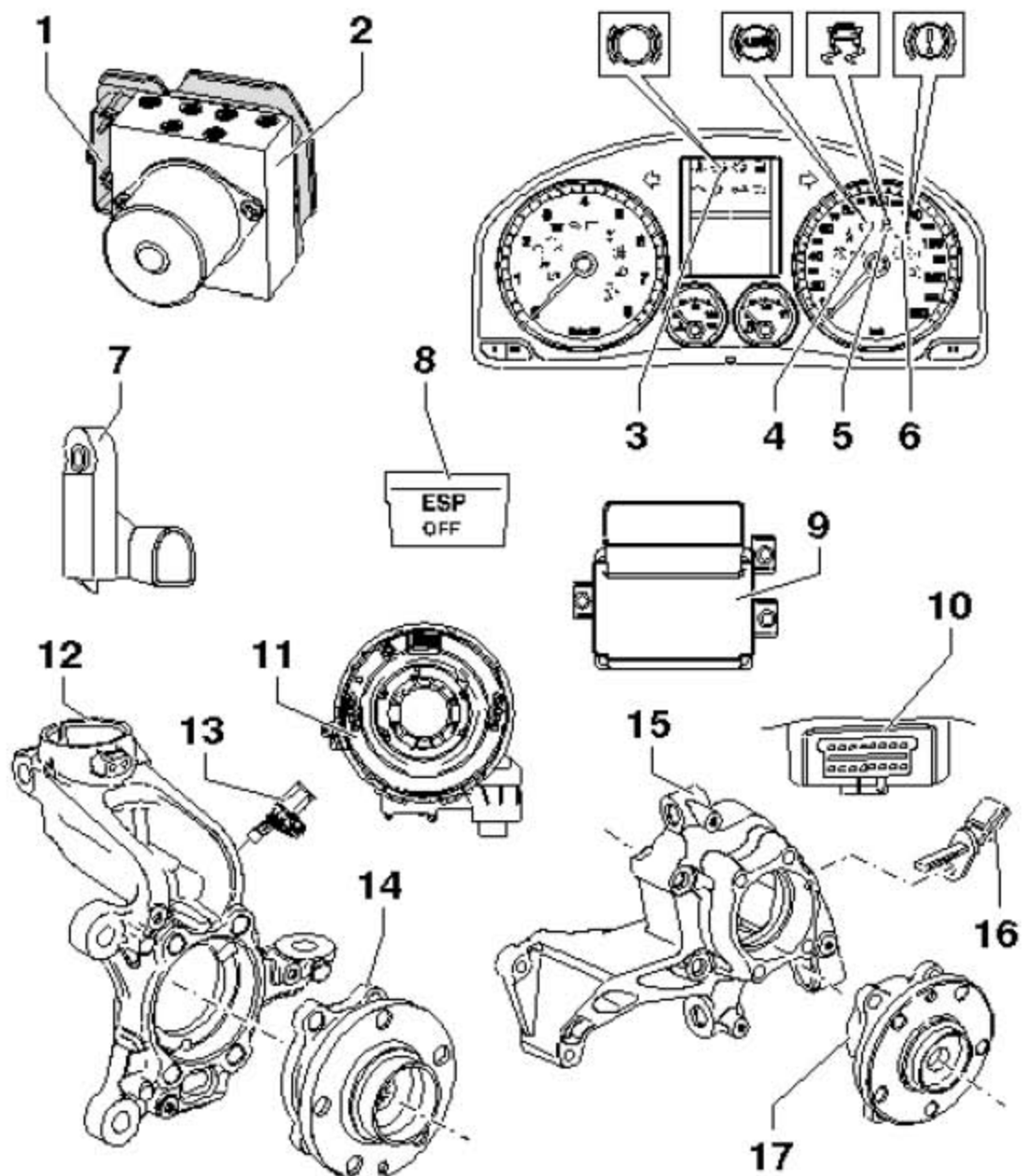


## 5 电气/ 电子部件和安装位置

### 5.1 ABS TRW (ABS/EDL/TCS/ESP)



1). ABS 控制单元 - J104-(安装位置: 发动机舱内左侧液压单元上, 蓄电池下方, 在成功完成自诊断前不要脱开插头连接, 脱开插头连接前关闭点火开关不允许与

- ABS 液压单元 - N55- 分开)
- 2). ABS 液压单元 - N55-(安装位置: 发动机舱内左侧, 蓄电池下方液压单元包括下列部件:, 制动压力传感器- G201-, ABS 液压泵 - V64-, 阀体(包括进/ 排气阀), ABS 液压泵 - V64- 和阀体不允许相互分开, 不允许与 ABS 液压单元 - J104 - 分离)
  - 3). 制动摩擦片指示灯- K32-(安装位置: 在组合仪表内)
  - 4). ABS 指示灯 - K47-(安装位置: 在组合仪表内)
  - 5). ESP 和 TCS 指示灯 - K155-(安装位置: 在组合仪表内)
  - 6). 制动系统指示灯 - K118-(安装位置: 在组合仪表内)
  - 7). 制动灯开关 - F-(安装位置: 在制动主缸上)
  - 8). TCS 和 ESP 按钮 - E256-(安装位置: 在中央通道内)
  - 9). ESP 传感器单元 - G419- 和电动机械式驻车制动控制单元 - J540-(安装位置: 在中央通道下面, 集成横向加速度传感器 - G200- , 偏转率传感器 - G202- 和纵向加速度传感器 - G251-和电动机械式驻车制动控制单元 - J540- 一起安装在同一个壳体中)
  - 10). 诊断接口(安装位置: 驾驶员侧脚部空间盖板)
  - 11). 转向角传感器 - G85-(安装位置: 位于方向盘和转向柱开关之间的转向柱上)
  - 12). 车轮轴承壳体
  - 13). 右前/ 左前转速传感器- G45- /- G47-
  - 14). 带车轮轴承的轮毂(ABS 感应齿圈安装在车轮轴承内)
  - 15). 车轮轴承壳体(四轮驱动)
  - 16). 右后/ 左后转速传感器- G44- /- G46-
  - 17). 带车轮轴承的轮毂(四轮驱动, ABS 感应齿圈安装在车轮轴承内)