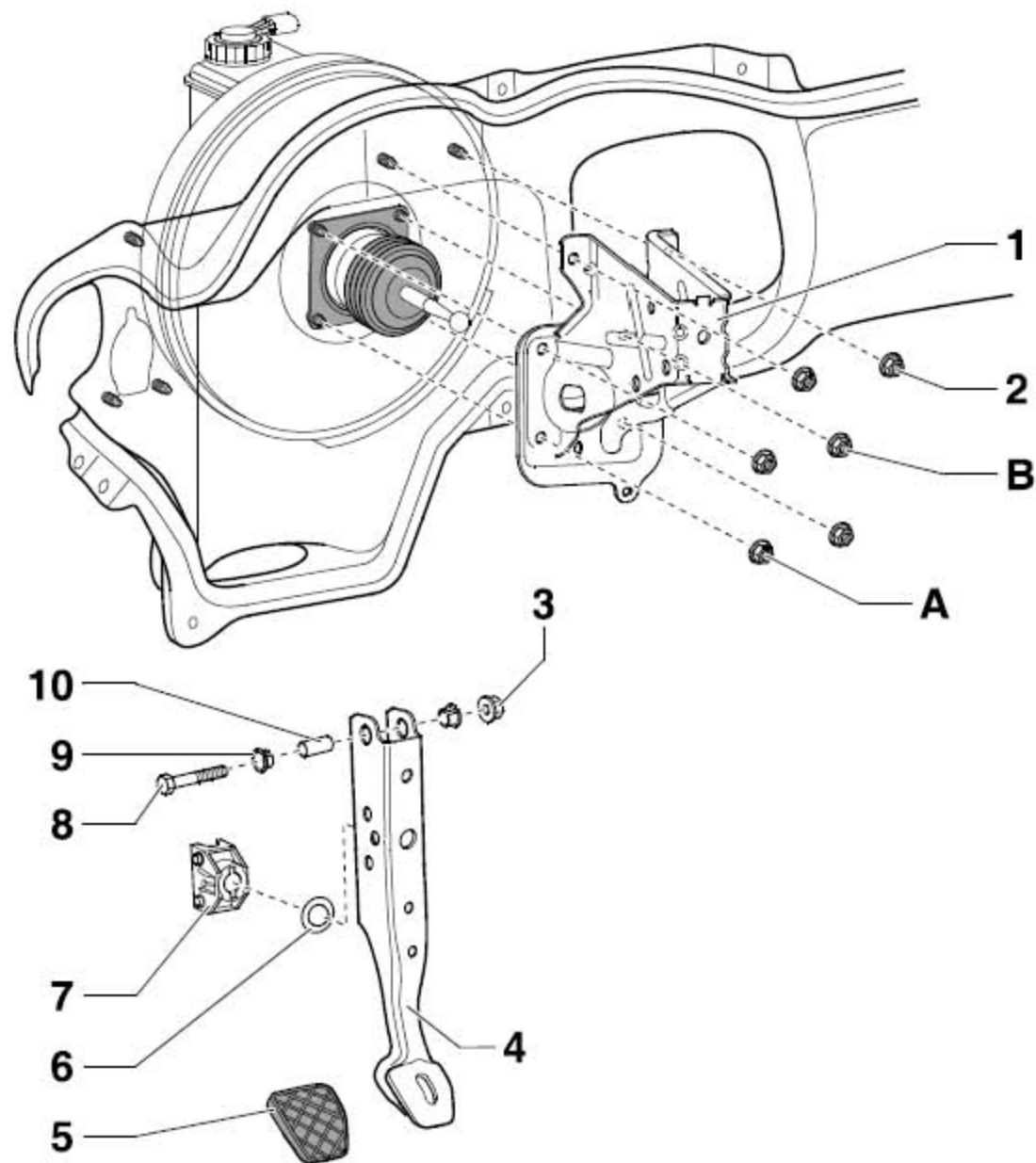


12 装配概述 - 制动踏板

注意!

不要使地板上的物件妨碍制动踏板的行程。安装前，所有支架涂抹润滑脂。



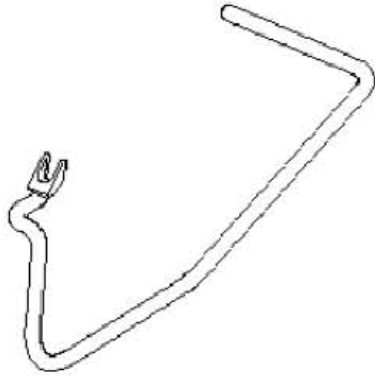
- 1). 安装支架
- 2). 六角螺母(M8,25 Nm,自锁式,6 个,在每次拆卸后更换,安装时先拧紧六角螺母)
- 3). 六角螺母(M8,25 Nm,自锁式)
- 4). 制动踏板
- 5). 盖罩

- 6). 球座
- 7). 定位件(制动助力器推杆的球头)
- 8). 六角螺栓(M8 × 62)
- 9). 轴套
- 10). 轴承销

12.1 从制动助力器上拆下制动踏板

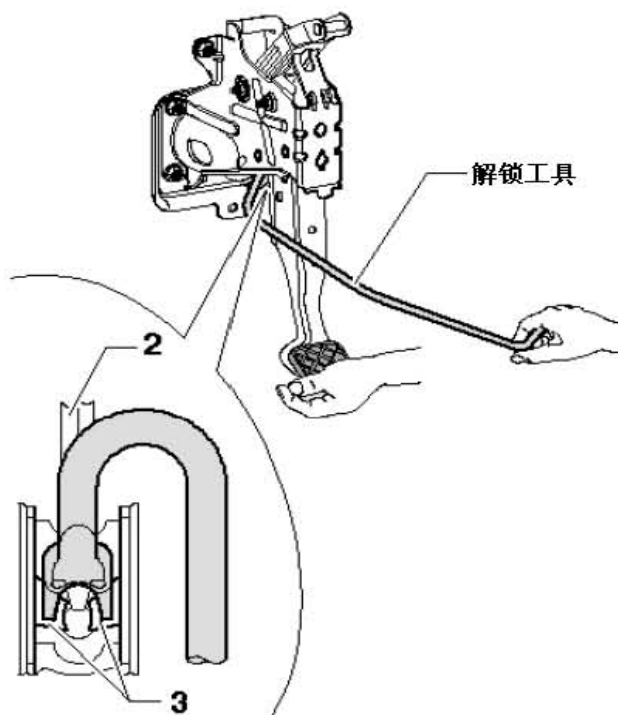
所需要的专用工具和维修设备

- 1). 解锁工具



拆卸

- 1). 首先朝制动助力器方向按压制动踏板并按住。
 - a). (下图 2 所示)推杆
 - b). (下图 3 所示)固定凸耳



- 2). 装入解锁工具并沿驾驶员座椅方向拉。同时固定住制动踏板（此时踏板不允许向后移动）。这样便可将定位件的固定凸耳(下图 3 所示) 从推杆(下图 2 所示) 的球头中顶出。
- 3). 为了更清楚的说明，插图显示的是在踏板装置被卸下后，从制动助力器上拆下制动踏板。
- 4). 将解锁工具和制动踏板一起沿驾驶员座椅方向拉（这样可将制动踏板从推杆球头拔出）。

12.1.1 将制动踏板夹紧至制动助力器

- 1). 将推杆的球头放到定位件前，并朝制动助力器方向按压制动踏板，直至球头嵌入正确的位置。
- 2). 其余的安装以倒序进行。

