

## 大众 DQ500 变速箱电脑电脑克隆

**功能说明：** 大众变速箱电脑 DQ500 克隆

**支持产品：** X-431 ECU 模块克隆或防盗编程器 G3-PC 和 G3 编程器

**实测车型：** 2017 年 Tiguan, 车辆 VIN 码: WVGS35N8HW\*\*\*\*

DQ500 变速箱电脑如图：



## 操作流程:

1. 以 X-431 PRO 防盗匹配仪为例，进入变速箱系统读版本信息系统说明可获取该变速箱型号如图 1;



图 1

2. 连接 ECU 克隆设备和电脑并保持网络正常，打开软件如图 2;



图 2

3. 在最上方搜索栏输入变速箱型号 DQ500 搜索，如图 3；



图 3

4. 选择大众品牌和对应车型，双击变速箱型号进入如图 4；



图 4

5. 选择“下一步”进入，如图 5；



6. 选择【直连接线图】进入如图 6；



7. 按照接线图连接好原车变速箱电脑如图 7，图 7-1；

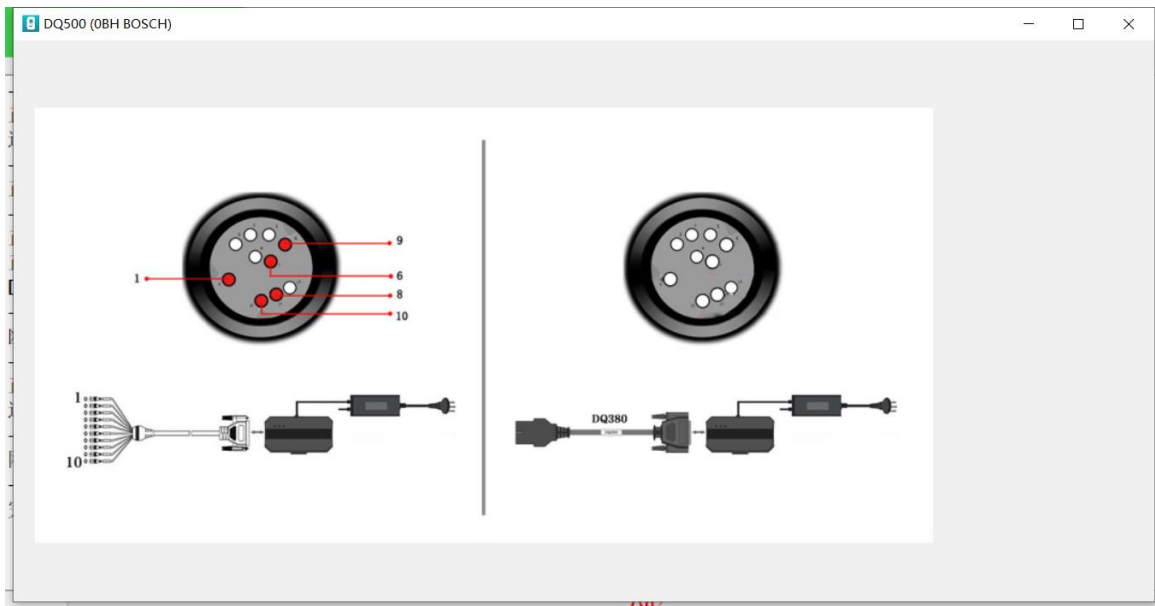


图 7

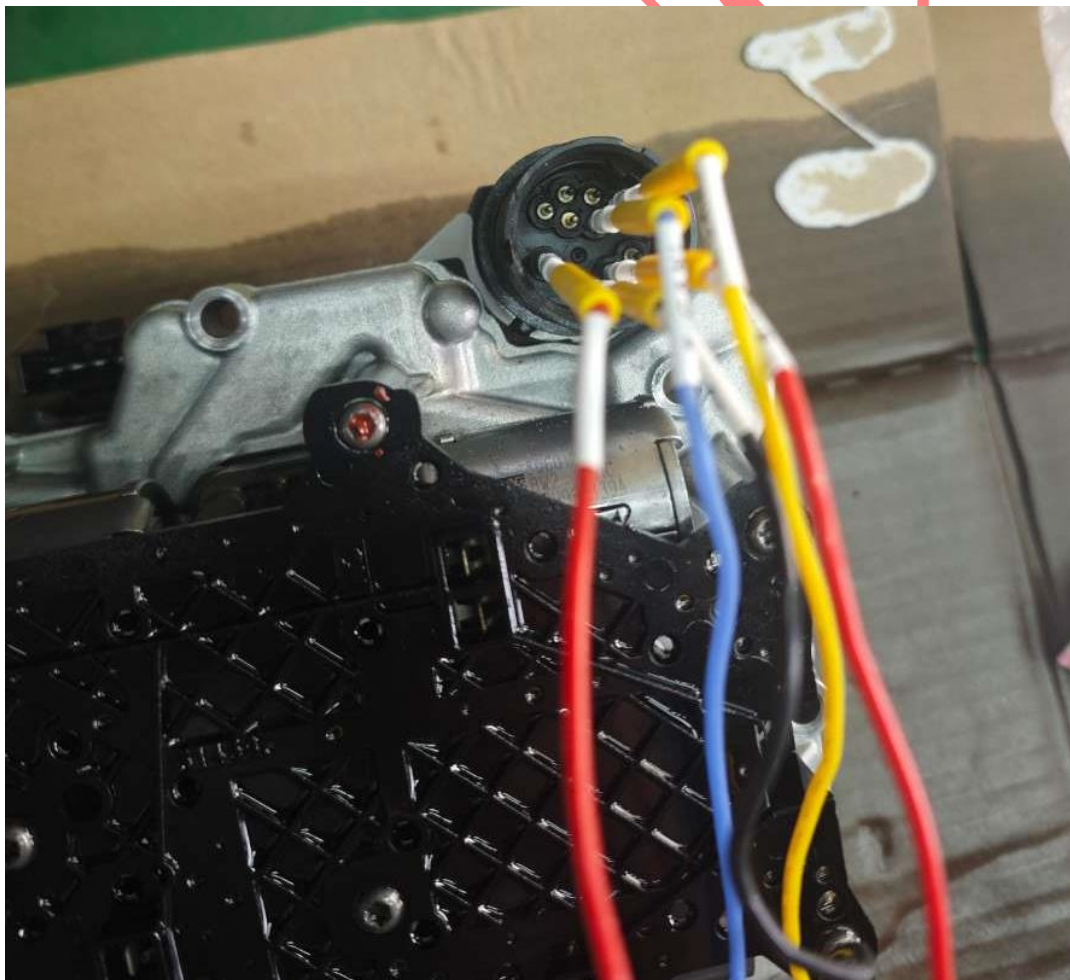


图 7-1

8. 保持网络正常后选择【连接】进入如图 8:

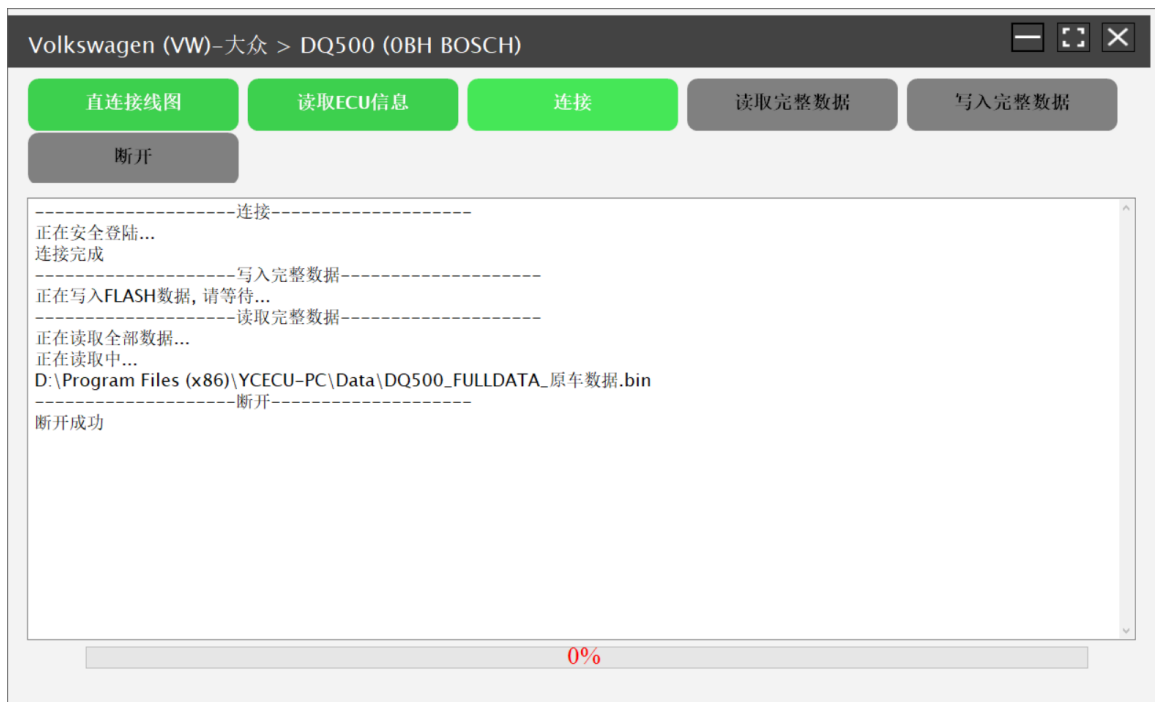


图 8

9. 连接成功后选择【读取完整数据】进入如图 9:



图 9

10. 数据读取成功，保存读取到的文件如图 10；

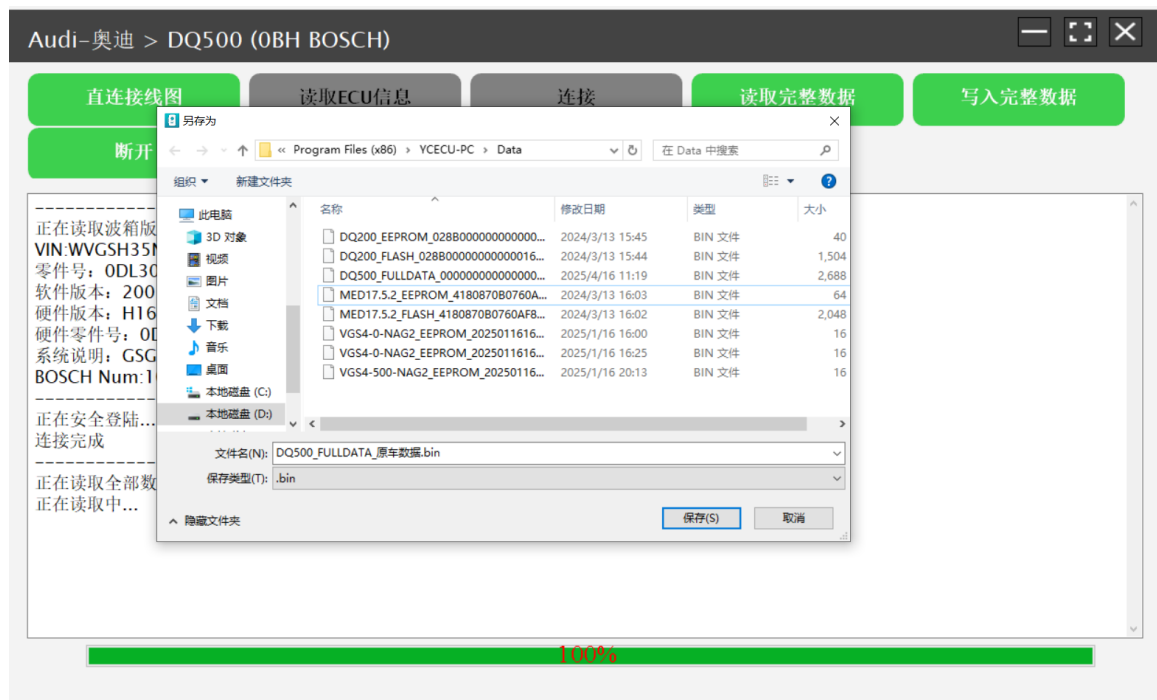


图 10

11. 数据保存完后选择【断开】，连接二手电脑如图 11；



图 11

12. 输入保存文件名后选择【确定】进入如图 11；



图 12

13. 连接好二手电脑后选择【连接】进入如图 13；



图 13

14. 二手电脑连接成功后选择【写入完整数据】进入如图 14;



图 14

15. 选择刚刚保存的原车数据如图 15;

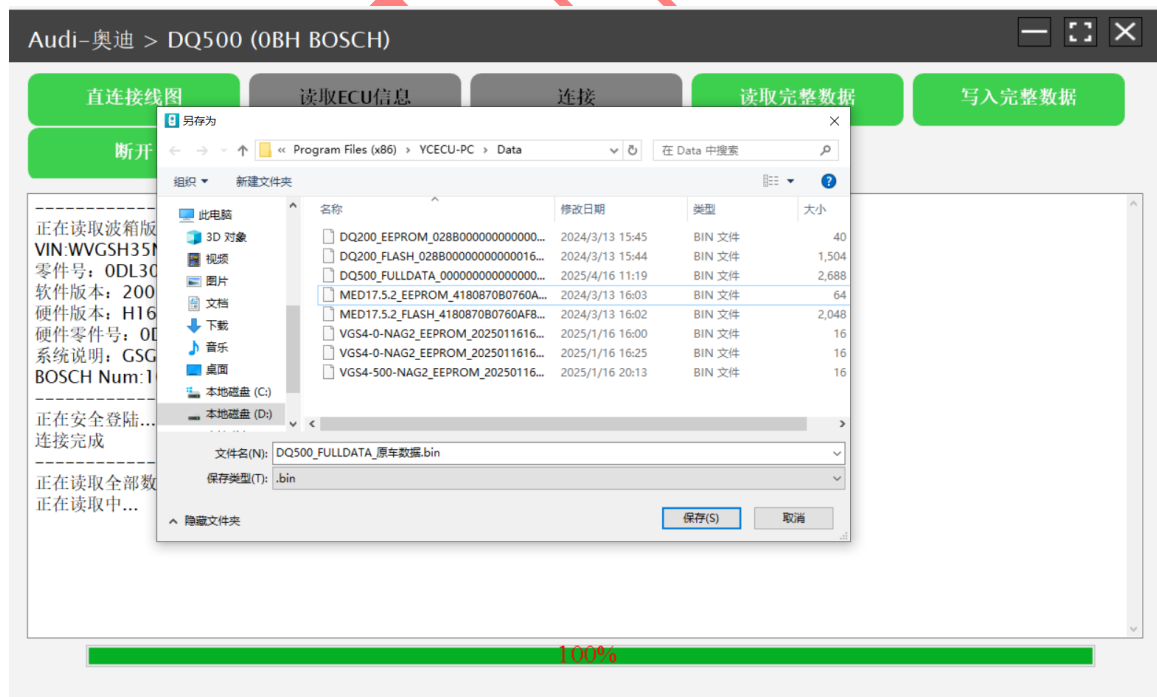


图 15

16. 数据写入申请稍后如图 16;



图 16

17. 数据写入成功, 选择【断开】将二手电脑装车测试即可如图 17;



图 17

## 声明:

该文档内容归深圳市元征版权所有, 任何个人和单位不经同意不得引用或转载。