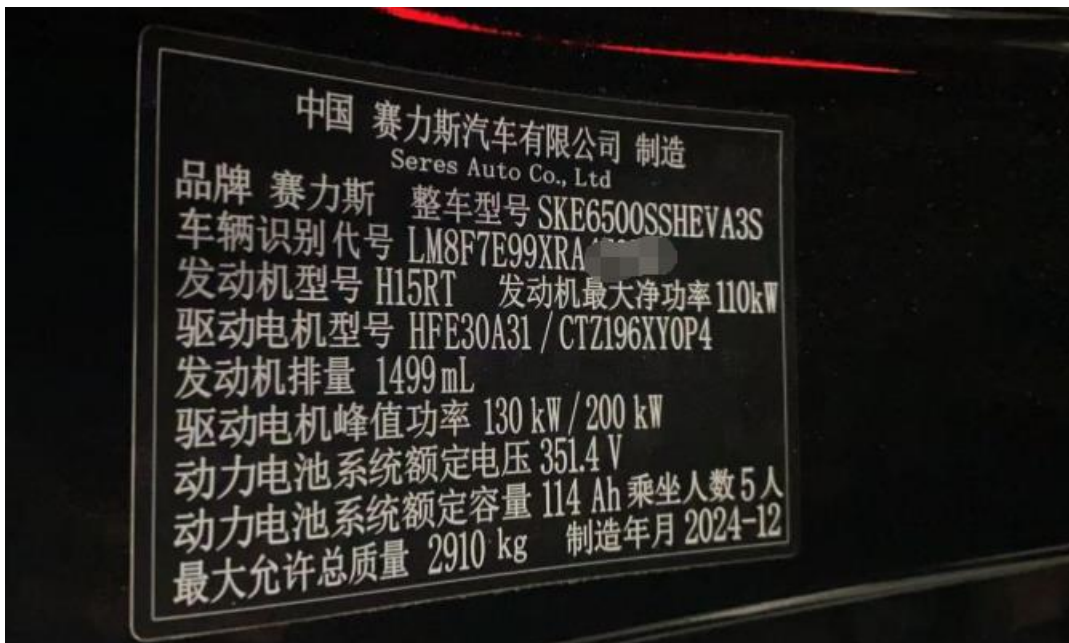


赛力斯问界 M7-OBd 检测电池包数据流信息

功能说明： 赛力斯问界 M7-OBd 口检查电池包数据流信息；

实测产品： 元征 X-431 新能源综合诊断设备；

实测车型： 赛力斯问界 M7，车辆铭牌：LM8F7E99XRA*****（如下图）；



该车有两个 OBD 接口

读取电池包信息连接黑色 OBD，读取整车诊断信息连接白色 OBD

本次测连接黑色 OBD 接口（如下图）



操作指引：

1. 使用元征 X-431 新能源综合诊断设备选择新能源检测（如下图）；

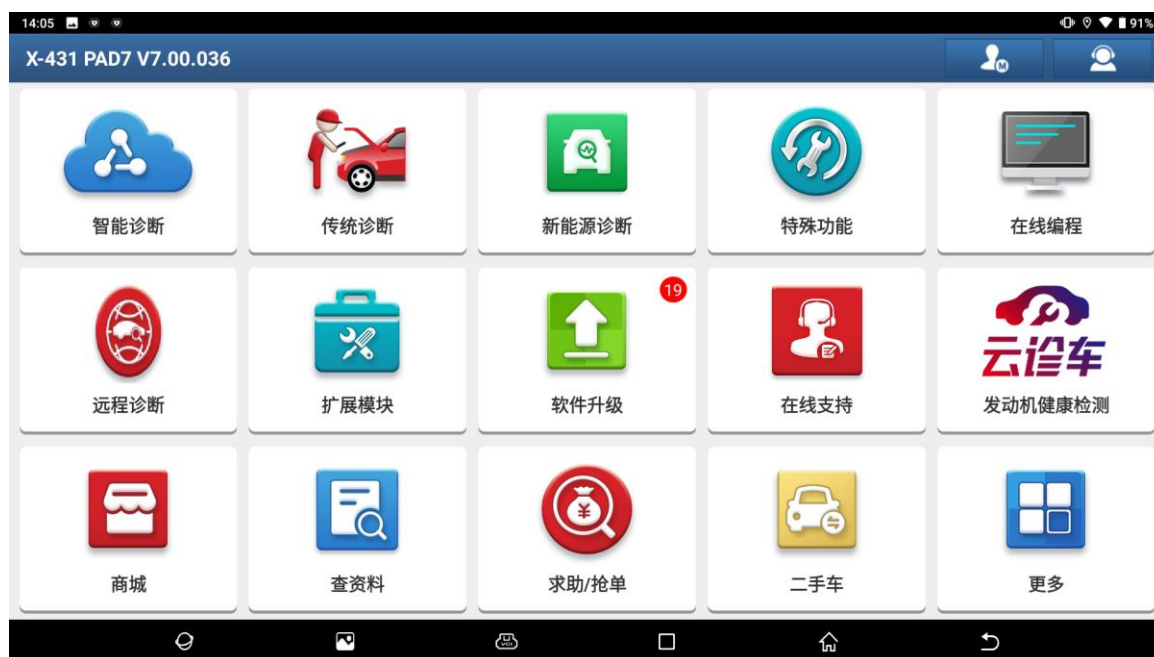


图 1

2. 选择【电池包检测】（如下图）；

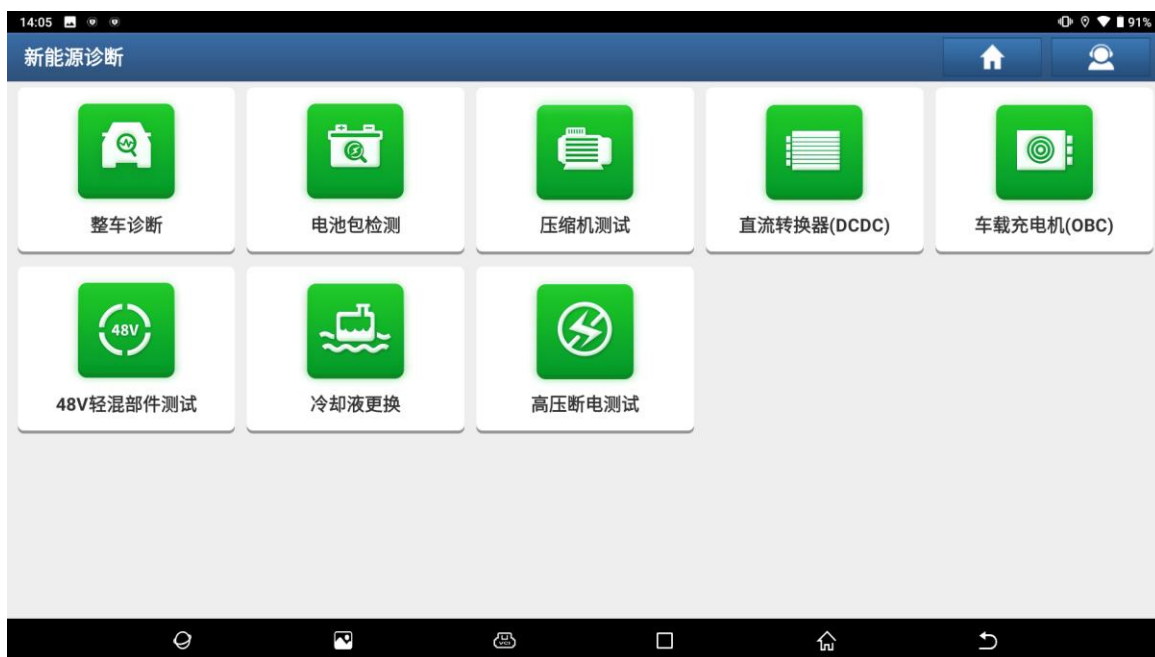


图 2

3. 搜索 “赛力斯” 并选择车系菜单（如下图）；

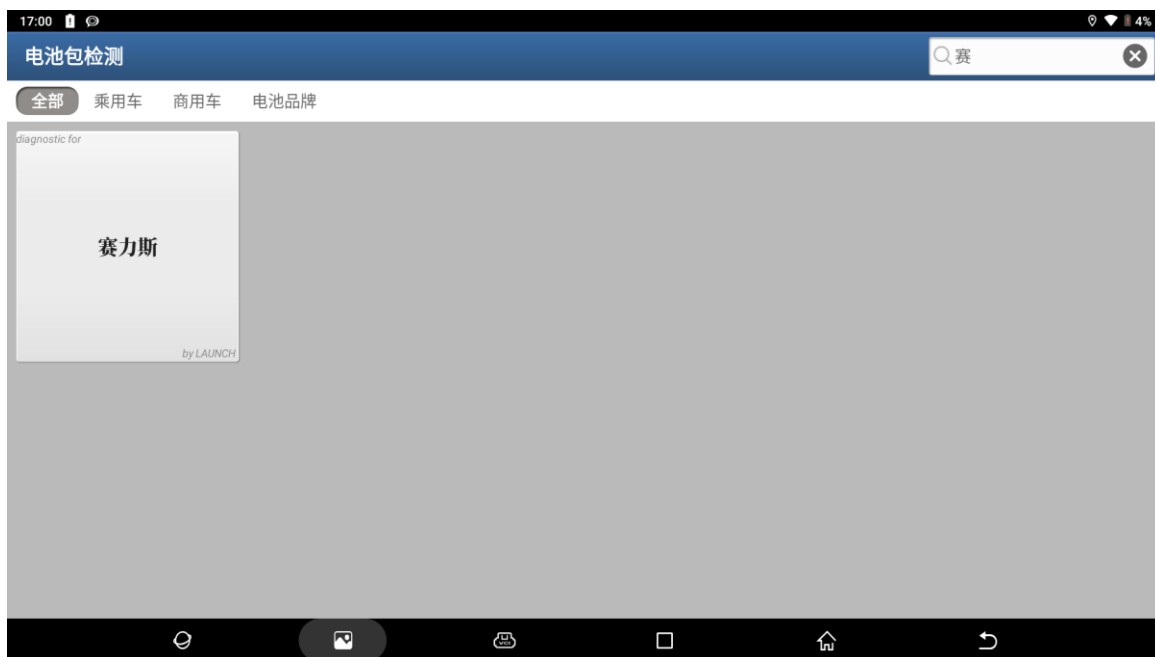


图 3

4. 选择【问界 M7】车型菜单（如下图）；



图 4

5. 选择与整车铭牌信息相同 BMS，型号 SKE6500SSHEVAS, H15RT, 351.4V, 114AH



图 5

6. 选择 OBD 接头诊断进入系统（如下图）；



图 6

7. 选择进入系统后可以读到电池包信息：96 个单体电压、16 个温度、总压、额定电压、额定容量、压差等数据（如下图）；

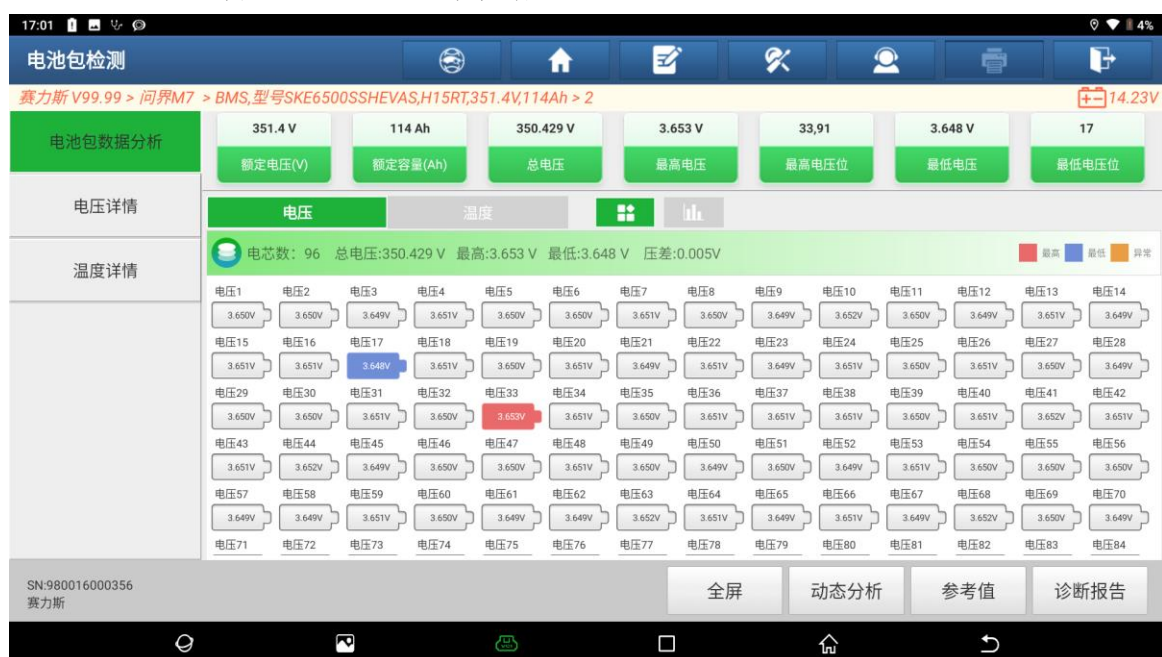


图 7



图 8



图 9



图 10



图 11



声明:

该文档内容归深圳市元征版权所有，任何个人和单位不经同意不得引用或转载。