

北汽 EV200 电池包温度传感器故障

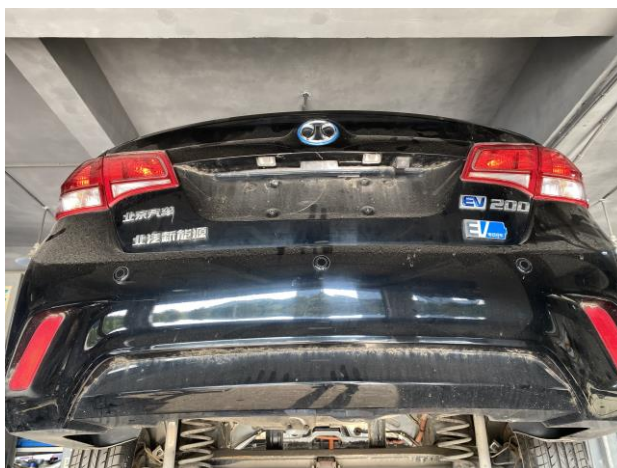
功能说明：北汽 EV200 新能源汽车无法上高压电，仪表报动力电池断开指示灯、整车故障灯、无法充电（如下图）；



支持产品：元征 X-431 EV MAX 新能源综合诊断设备

实测车型：北汽 EV200，VIN 为：LNBSCB3F7FD*****（如下图）；





操作指引：

1. 使用元征 X-431 EV MAX 选择电池包检测，如下图；

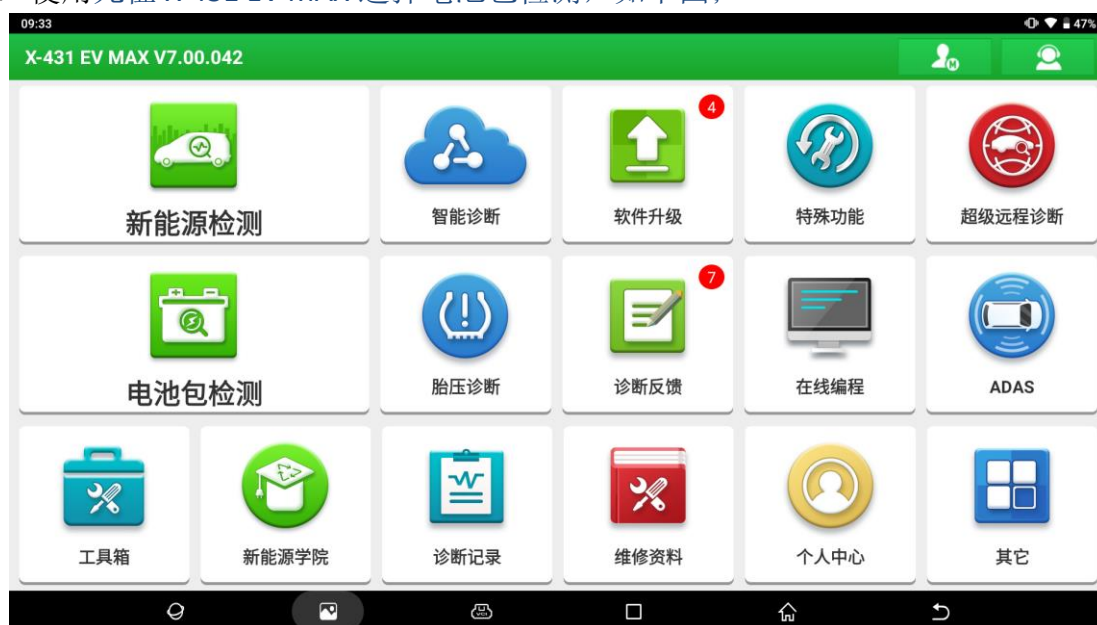


图 1

2. 搜索选择【北京汽车】车系菜单（如下图）；



图 2

3. 选择【EV 系列】菜单（如下图）；



图 3

4. 选择【EV200】车型 菜单（如下图）；

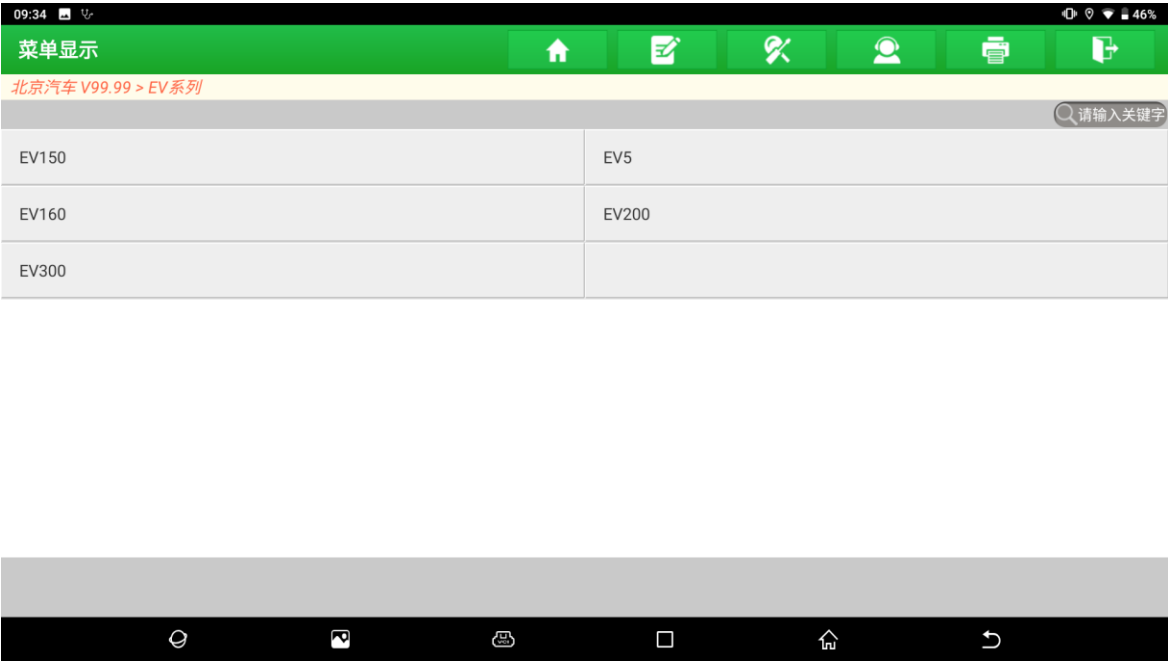


图 4

5. 选择对应 BMS 型号和对应电压容量菜单（如下图）；

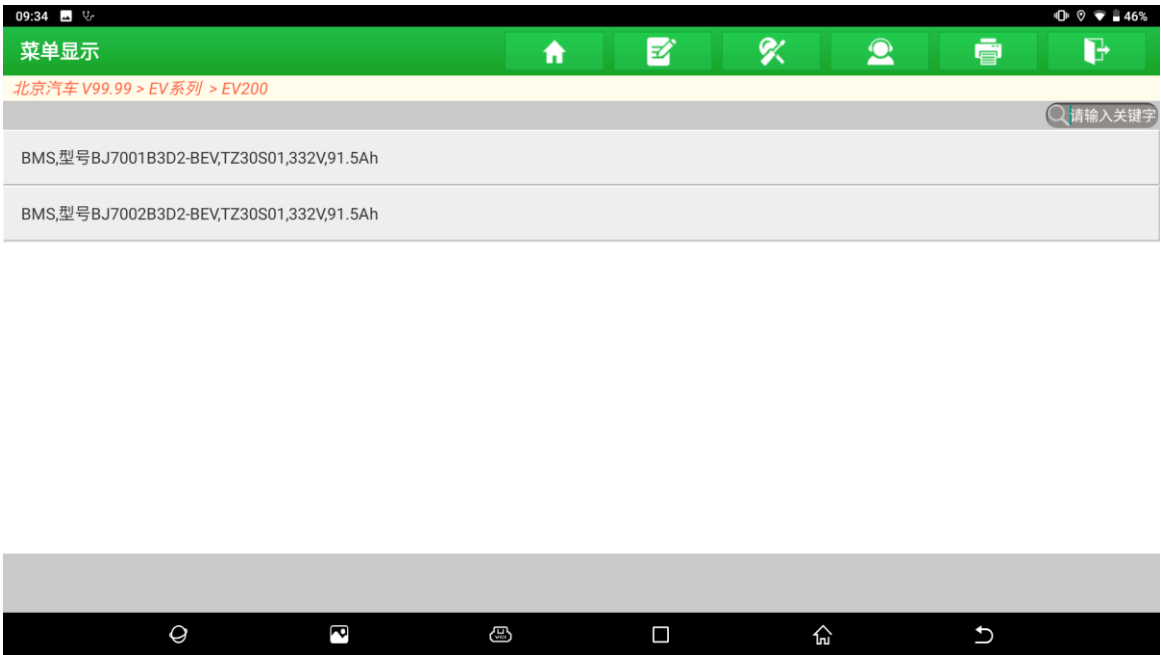


图 5

6. 选择【跳线诊断】，点击跳线诊断图标可查看跳线图（查看跳线图需联网）（如下图）；



图 6

7. 查单跳线图，连接对应跳线（如下图）

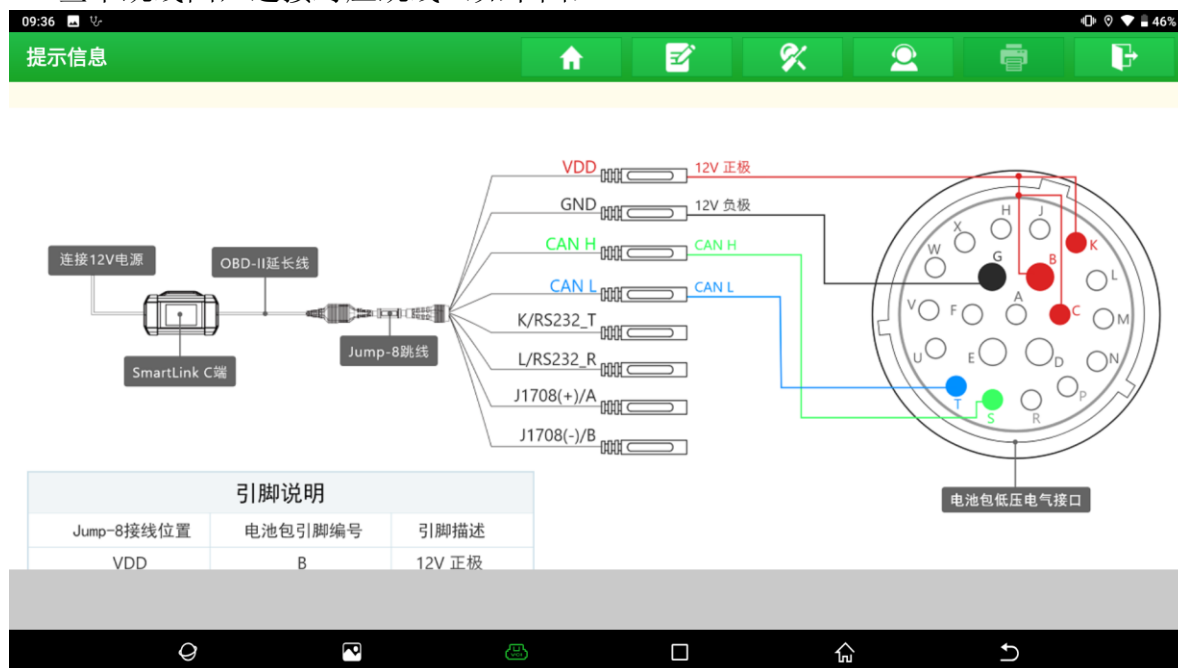


图 7

8. 进入跳线诊断后，查看数据，温度数据流 5、7、9 号温度异常（如下图）；

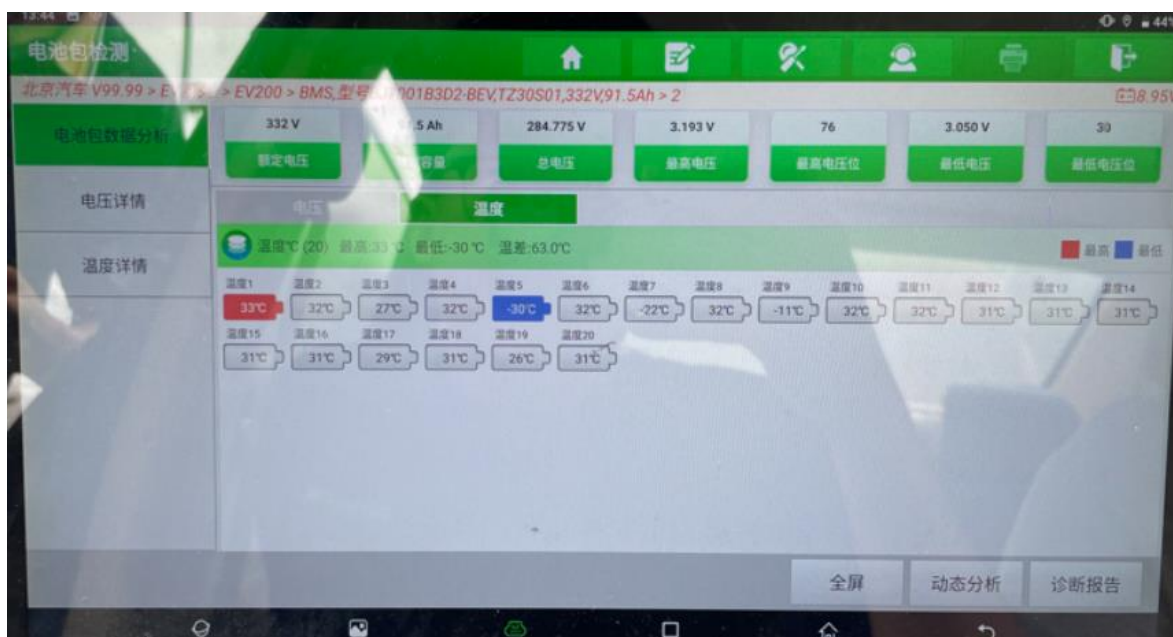


图 8

9. 拆开电池包上盖，找到异常温度对应的模组



图 9

10. 该车型温度传感器集成在电压采集排线上，用万用表 600K 电阻档测量异常温度传感器电阻：80.7K Ω ，（该车型温度传感器为 10K Ω NTC 负温度系数传感器）（如下图）

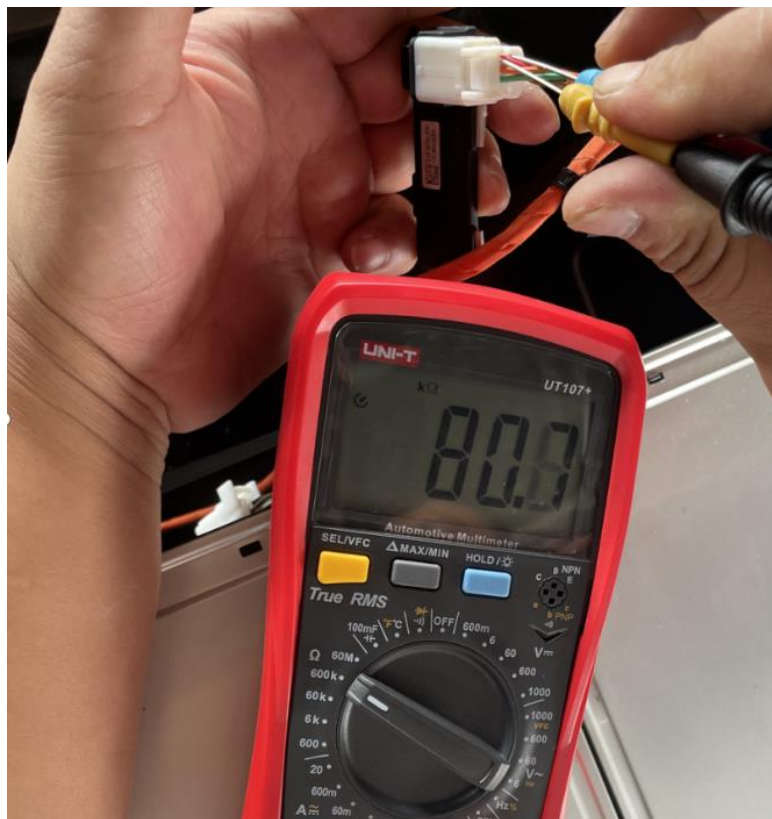


图 10

11. 拆下温度异常模组（如下图）

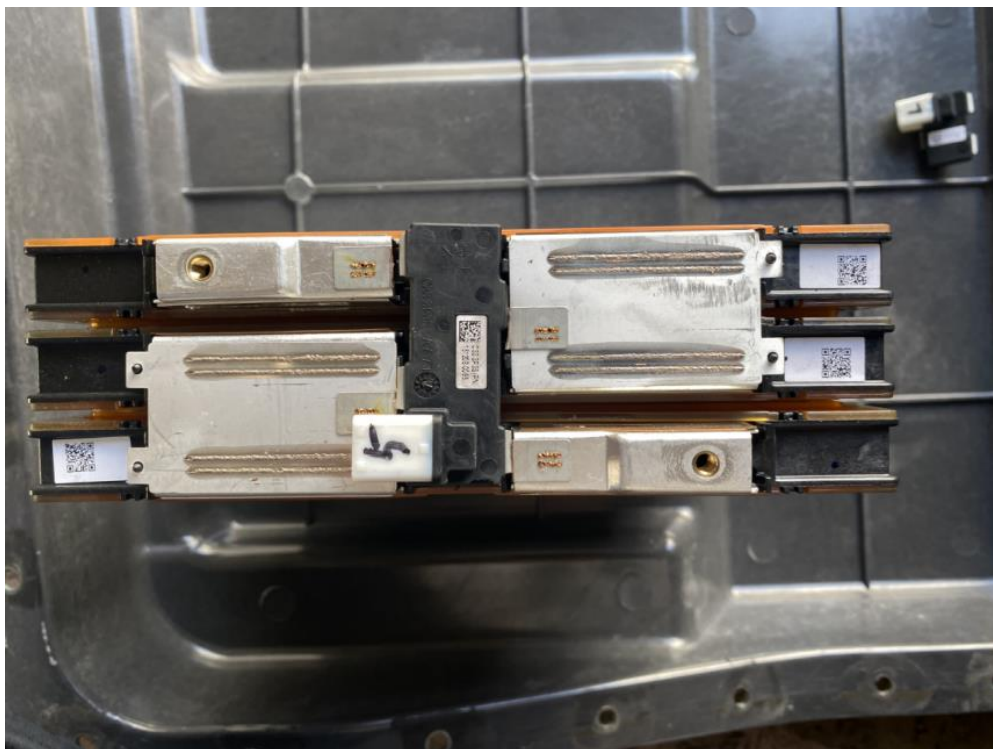


图 11

12. 拆下采集电路板测量正常的温度传感器电阻对比(如下图)



如图 12

13. 采集电路板 T1 和 T2 则是温度传感器，更换该型号的 NTC 传感器即可维修完成
(注：该车型一个采集电路板只使用一个温度传感器，有一个是多余的)
(如下图)

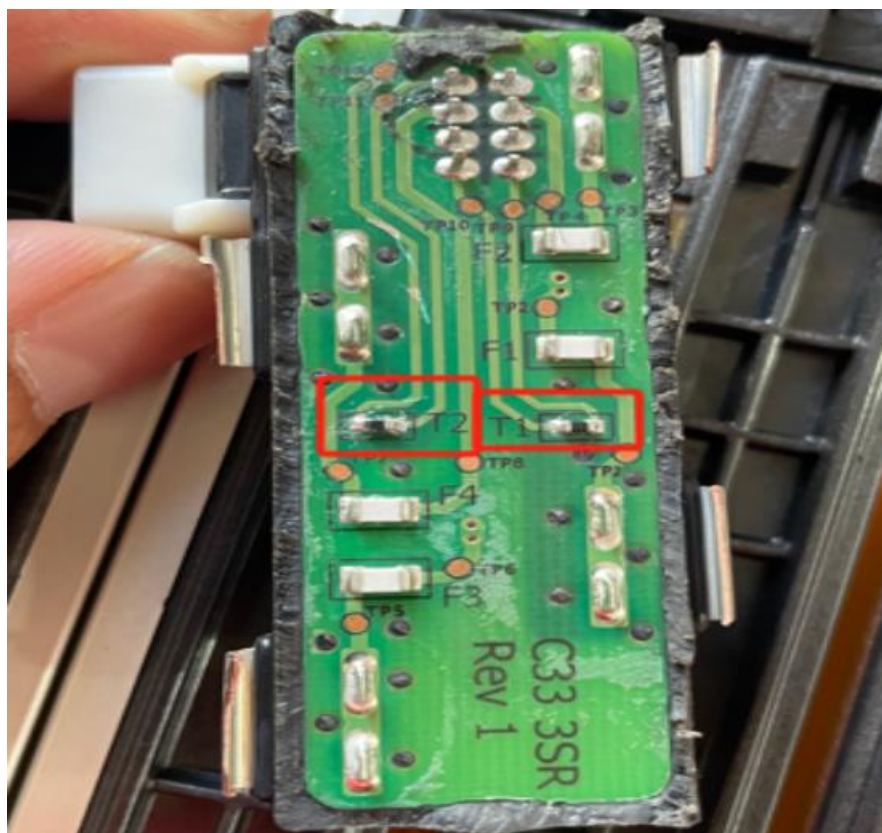


图 13

声明：

该文档内容归深圳市元征版权所有，任何个人和单位不经同意不得引用或转载。