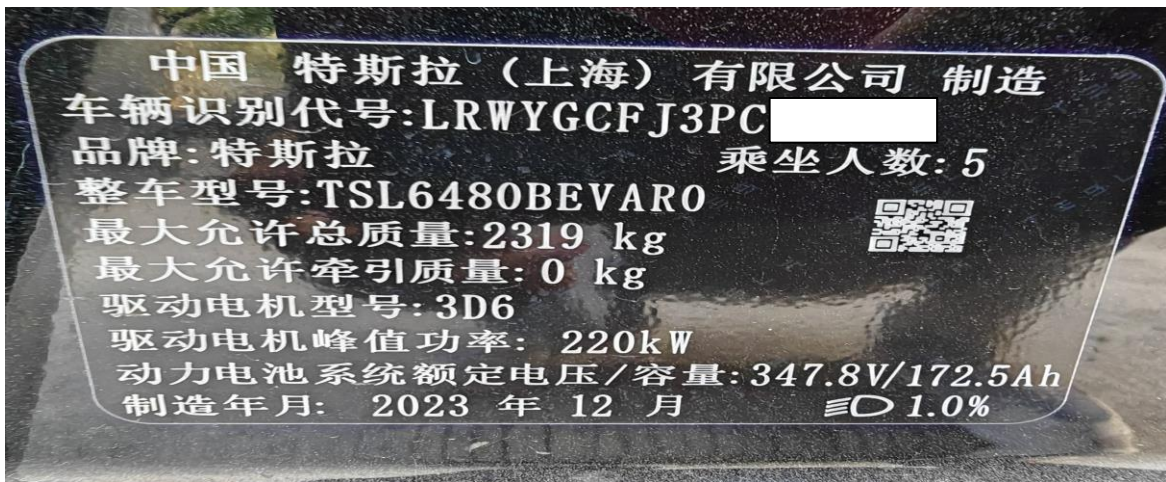


## 2023 年特斯拉 Model Y 碰撞解锁

**功能说明：**2023 年特斯拉 Model Y, 车辆碰撞后，不上高压电，需要做“碰撞解锁”功能。

**支持产品：**元征 PAD5、PAD7、PAD9 等支持特斯拉诊断的综合诊断设备。

**实测车型：**2023 年特斯拉 Model Y, VIN 为：LRWYGCFJ3PC\*\*\*\*\*（如下图）；



需要用到的 Tesla 12+20 转接线，给 C 端供电的电源线（如下图）；



## 操作指引：

1. 进特斯拉软件，手动选择【Model Y】，选择【系统选择】（如下图）；



图 1

2. 选择【VCFRONT（车身控制模块）】（如下图）；



图 2

3. 点【特殊功能】(如下图);



图 3

4. 选择“【碰撞解锁】(如下图);



图 4

5. 认真阅读提示信息，需要找到车辆蓝色诊断口。点“确定”（如下图）；



图 5

6. 车辆蓝色诊断口和 Tesla 12+20 转接线连接。点“确定”（如下图）；



图 6



7. 将白色插头从蓝色诊断口上拔下（如下图）；

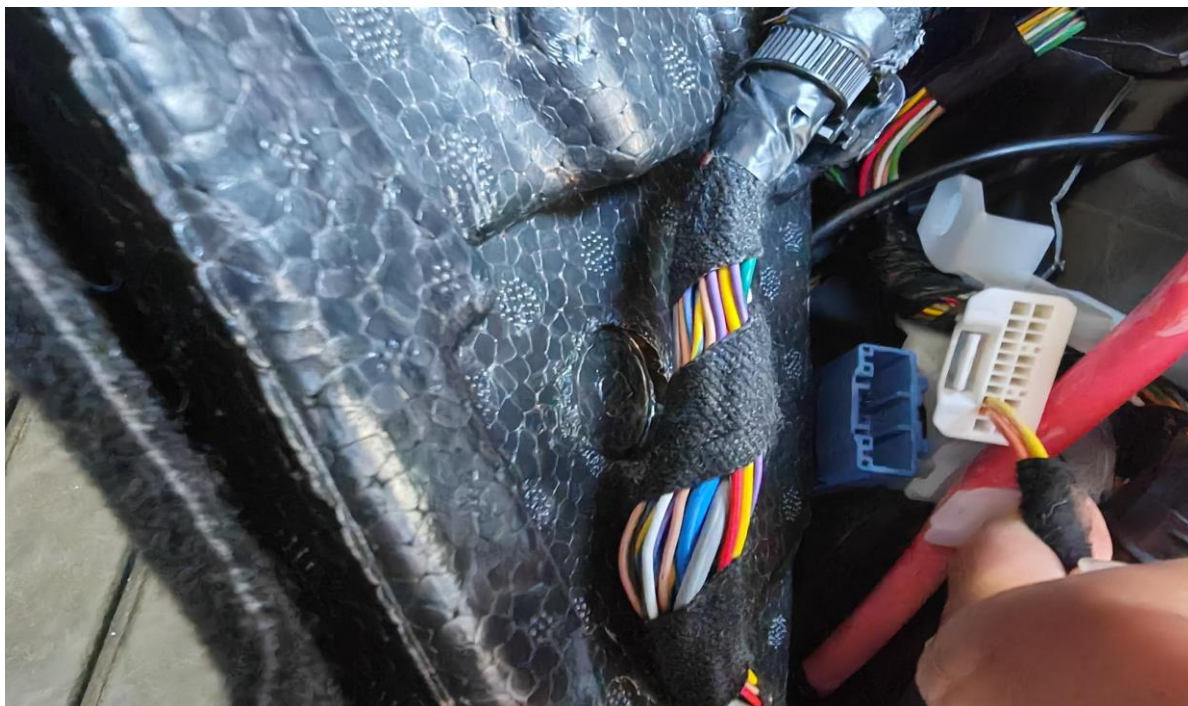


图 7

8. 车辆蓝色诊断口和 Tesla 12+20 转接线连接，Tesla 12+20 转接线连接接上 C 端诊断接头（如下图）；



图 8

9. C 端需要 12V 电源线单独供电, 不能从车上取电 (如下图);



图 9

10. 确保设备联网, 接头用外部 12V 电源供电。点“确定”(如下图);



图 10



11. 解锁成功，点“确定”。解锁成功后，车辆可以上高压电（如下图）；

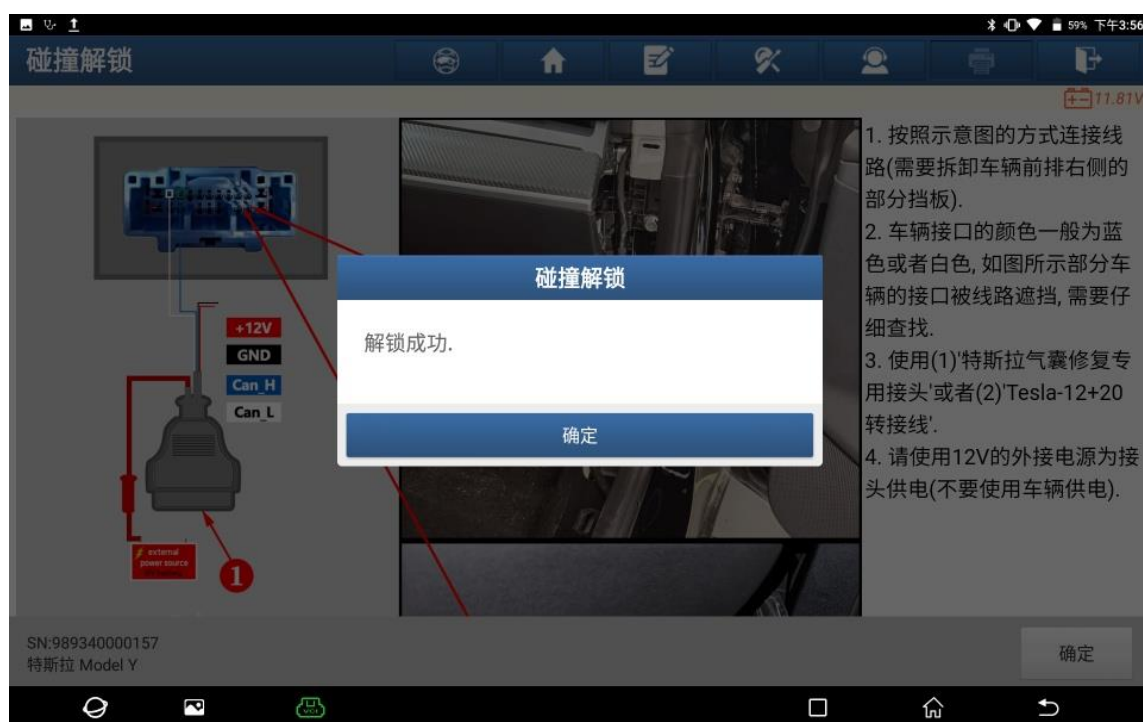


图 11

## 声明:

该文档内容归深圳市元征公司版权所有，任何个人和单位不经同意不得引用或转载。