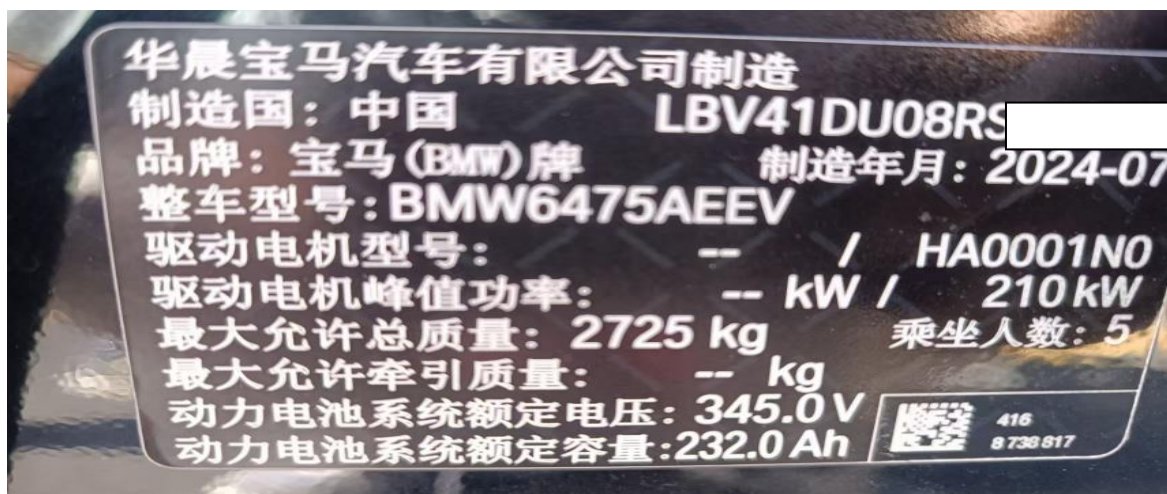


宝马 ix3 近距离雷达传感器：重置修正角

功能说明： 宝马 ix3，有故障码：481CFB SRSNVR：失调-右前侧近距离雷达传感器。需要做“近距离雷达传感器：重置修正角”这个功能。

支持产品： 元征 PRO 系列、PAD 系列综合诊断设备。

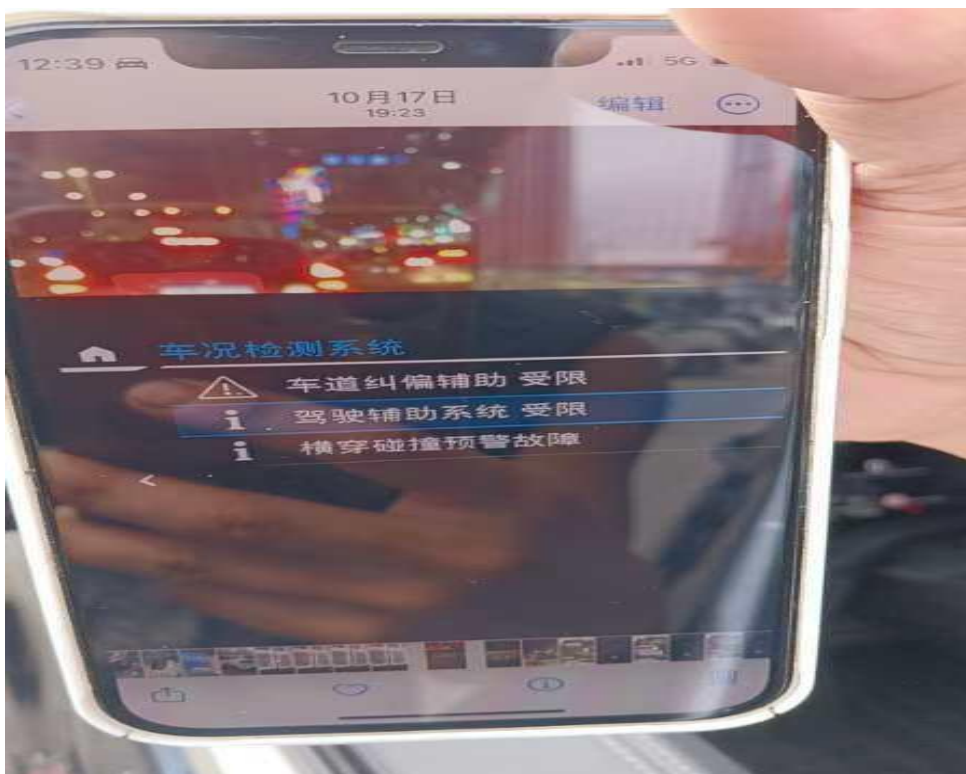
实测车型： 2024 年宝马 ix3， VIN 为：LBV41DU08RS*****（如下图）；



车辆右前侧发生事故。



车辆右前侧维修后，车辆提示：横穿碰撞预警故障。



操作指引：

1. 保存故障报告，有故障码：481CFB SRSNVR：失调-右前侧近距离雷达传感器（如下图）；

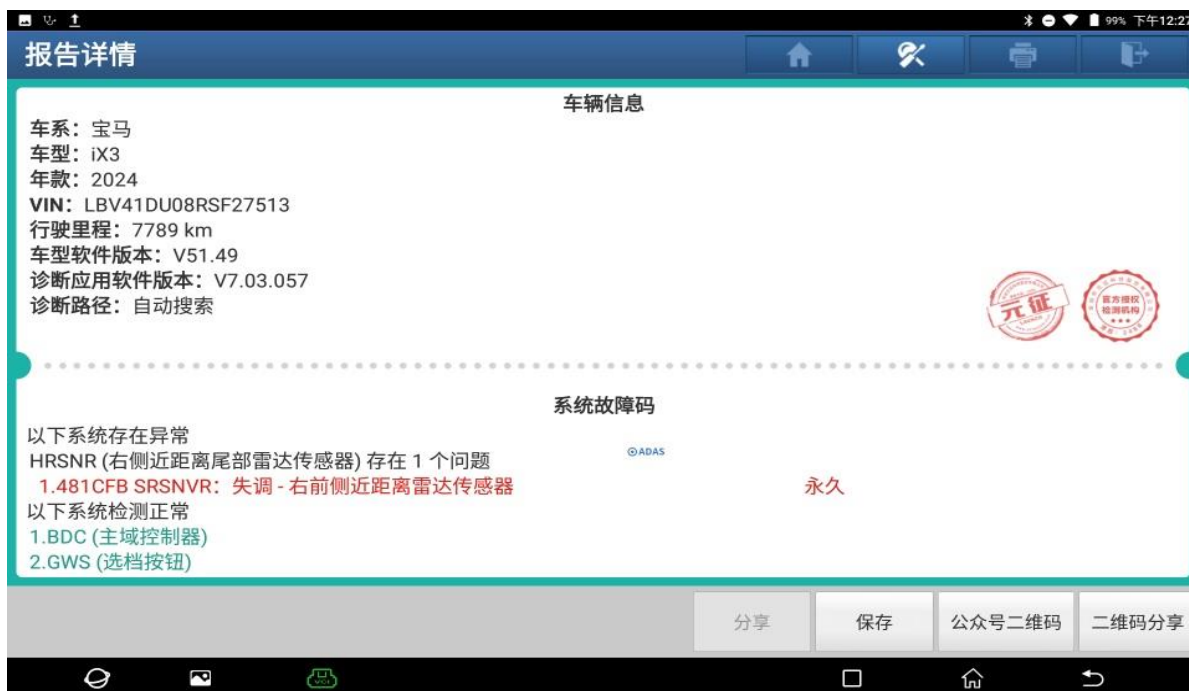


图 1

2. 选择【特殊功能】(如下图);



图 2

3. 选择【驾驶员辅助系统】(如下图);



图 3

4. 选择【近距离雷达传感器：重置修正角】（如下图）；



图 4

5. 点“F1”按钮（如下图）；



图 5

6. 近距离雷达已正确固定，点“是”（如下图）；

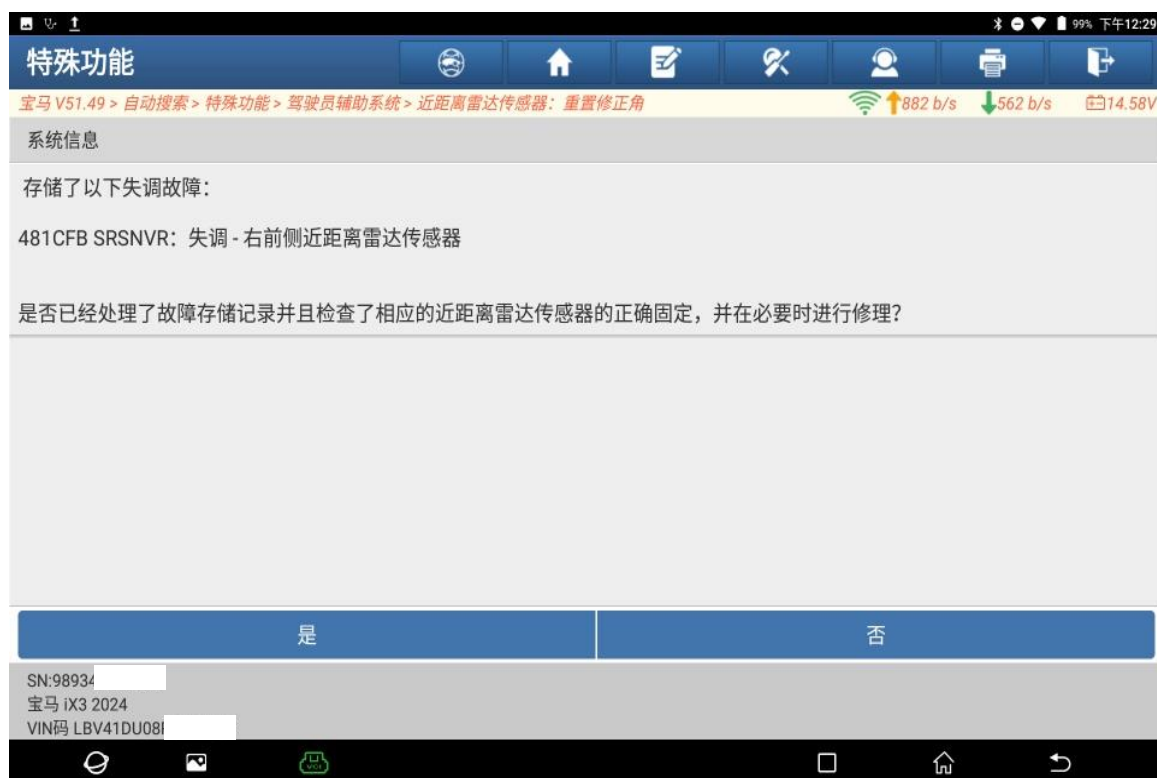


图 6

7. 选【F3. SRSNVR-右前侧近距离雷达传感器】（如下图）；



图 7

8. 所选的近距离雷达传感器修正角已成功复位。点“继续”按钮（如下图）；



图 8

9. 保存故障报告，无故障码。驾驶车辆，车辆在行驶过程中学习近距离雷达传感器水平修正角。（如下图）；



图 9

声明：

该文档内容归深圳市元征版权所有，任何个人和单位不经同意不得引用或转载。