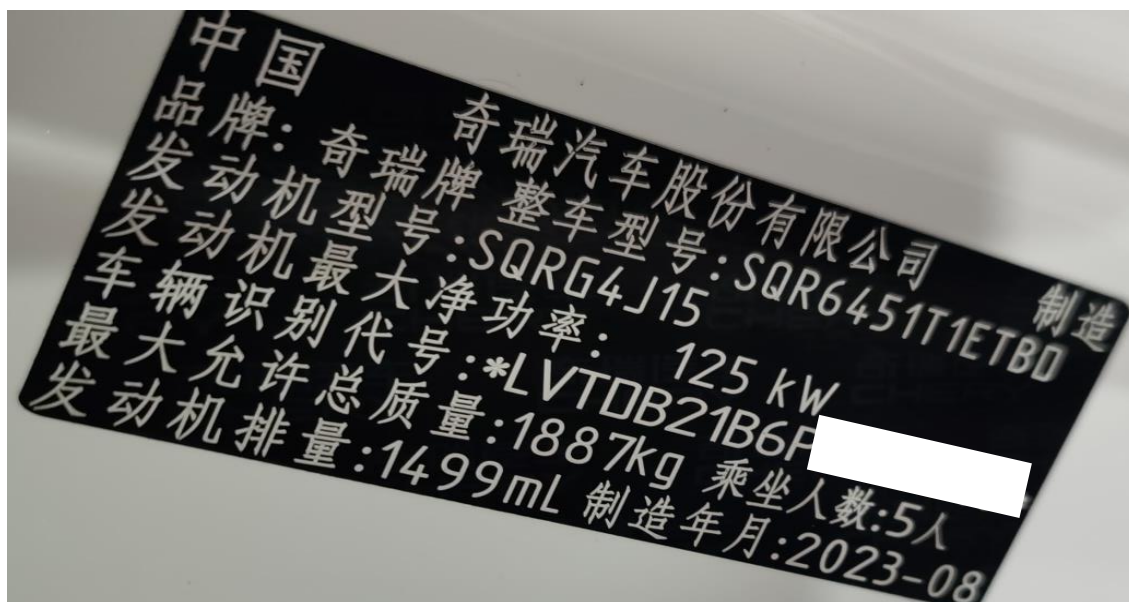


## 2023 年奇瑞瑞虎 7 车窗标定

2023 年奇瑞瑞虎 7 车辆 VIN 码: LVTDB21B6PD8\*\*\*\*\*

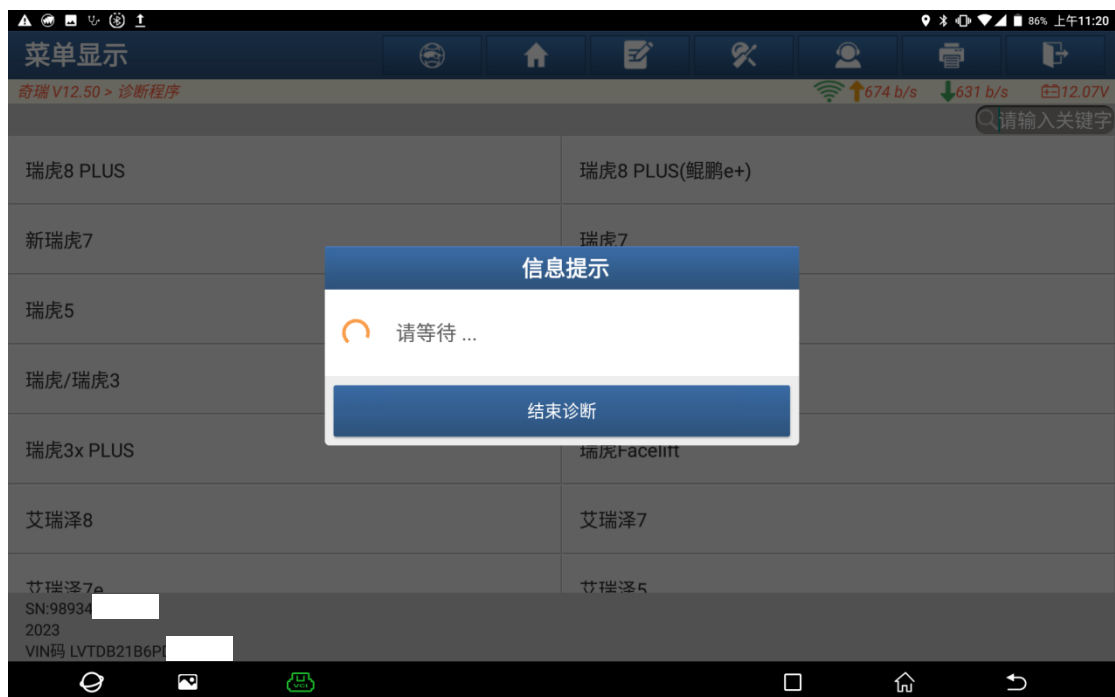


**功能作用:** 更换车窗控制模块或者维修控制马达后, 需使用该功能对车窗进行校准

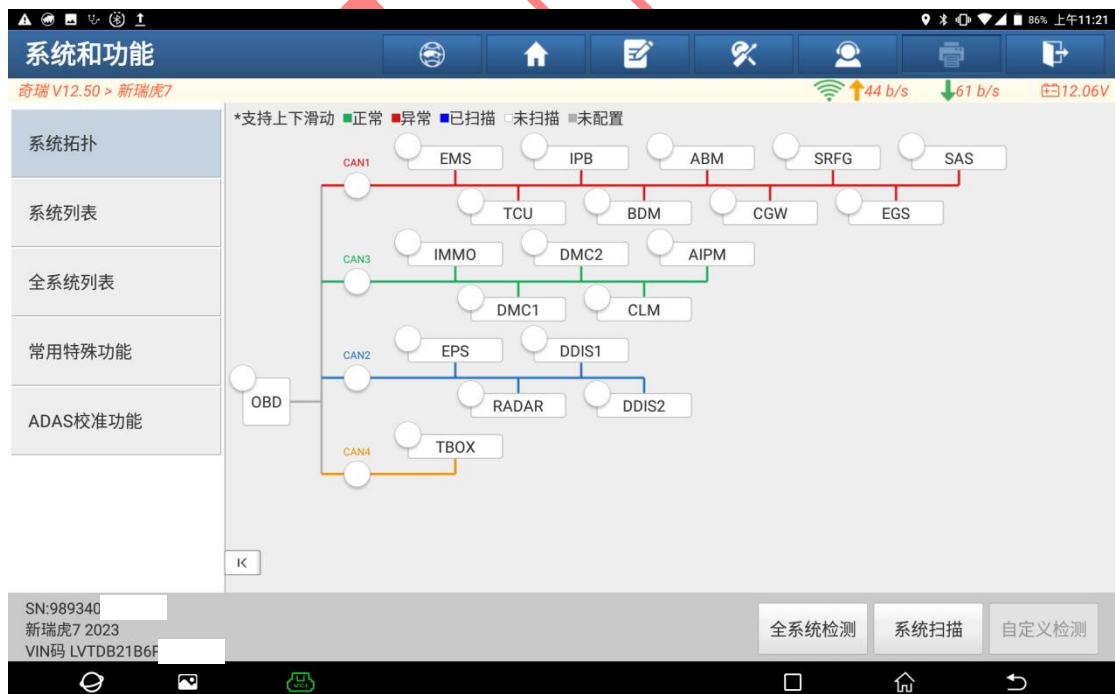
**支持产品:** 元征系列支持新能源诊断的综合诊断设备

## 测试产品：X431-PADV

1. 选择【X431-PAD 5】设备，选择【奇瑞】车型，连接进入后选择【新瑞虎 7】（如下图）；



2. 选择【全系统检测】扫描系统（如下图）；



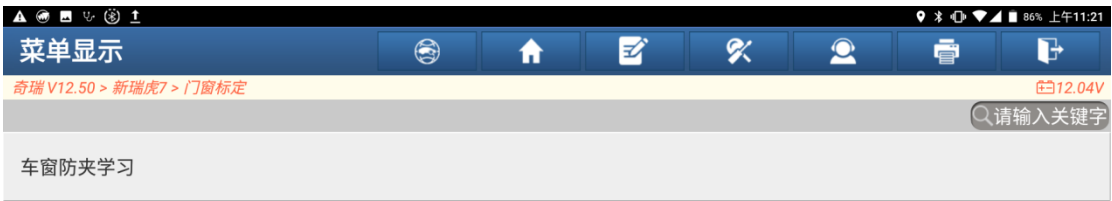
3. 选择左边菜单【常用特殊功能】(如下图);



4. 选择【门窗标定】(如下图);



5. 选择【车窗防夹学习】(如下图);



6. 进入后，提示【操作进行中】(如下图);



7. 执行完成后，提示“操作完成”，点“确定”（如下图）；



8. 界面显示车窗初始化完成，标定结束（如下图）。



## 声明：

该文档内容归深圳市元征科版权所有，任何个人和单位不经同意不得引用或转载。