

# 比亚迪 2023 年唐 DM-i 冠军版电机零位标定

**实测车型：** 比亚迪 2023 年唐 DM-i 冠军版

## 功能说明：

本功能用于唐 DM-i 冠军版前驱动电机零位标定。

在单独更换驱动电机控制器，需要执行零位标定流程。记录电机上的零位条码，待总成装配完后用诊断仪进行电机电控零位标定。

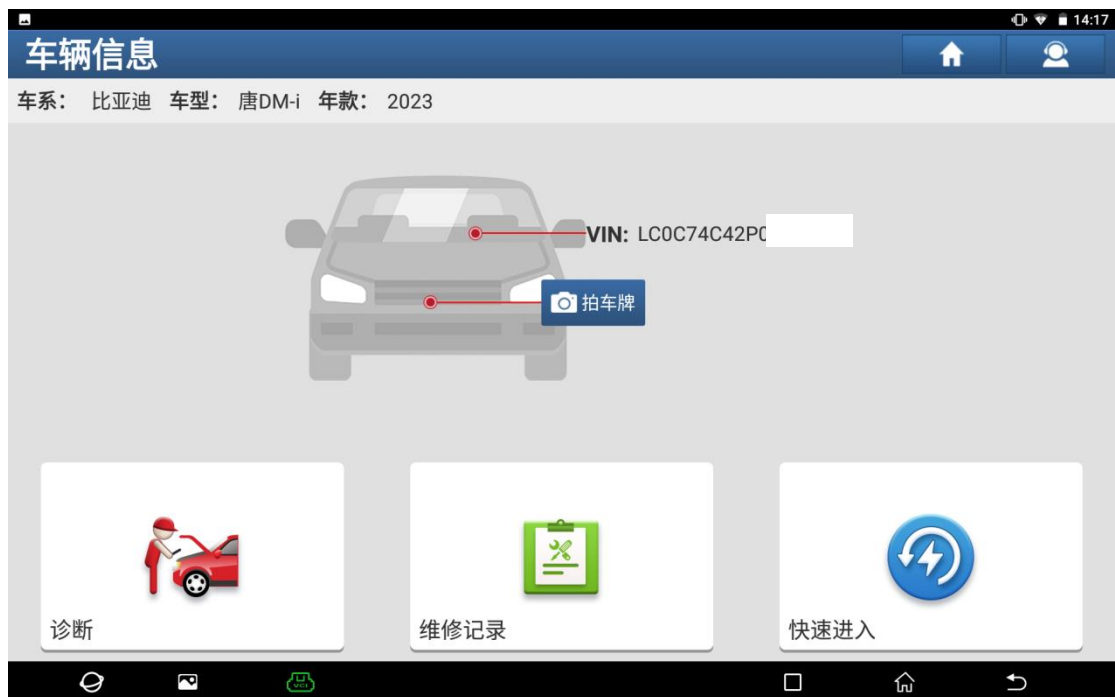
## 执行条件：

- 更换驱动电机控制器
- 整车上 ON 档电
- 诊断仪连接网络

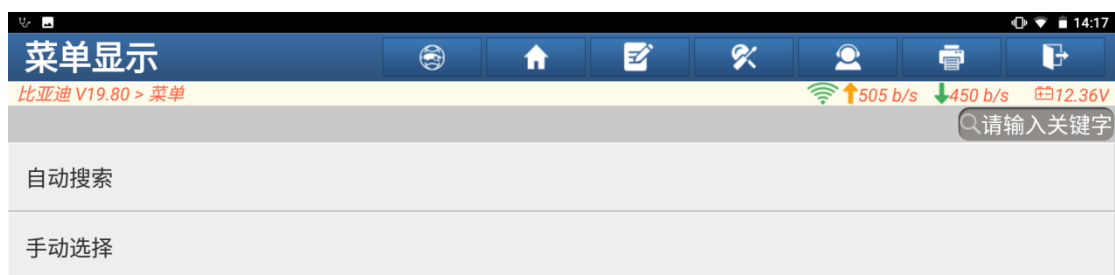
## 操作步骤：

1. 在 X-431 PAD 5 设备上，选择【智能诊断】，识别出正确车型，选择【诊断】；





2. 选择【自动搜索】菜单；



SN:989890002216  
比亚迪 唐DM-i 2023  
VIN码 LC0C74C42PC

3. 判断识别车型和实际车型是否一致，一致点击“正确”按钮，否则点击“手动选择”选择正确的车型测试；

自动搜索

比亚迪 V19.80 > 自动搜索

12.36V

列表	请确认车辆信息
国家	中国
品牌	比亚迪
车型	唐DM-i冠军版
出厂日期	2023
VIN码	LC0C74C42P0
测试建议	当识别的车型和实际车型不匹配时，请通过【手动选择】按钮选择正确的车型测试。

手动选择

正确

回退

SN:989890002216  
比亚迪 唐DM-i 2023  
VIN码 LC0C74C42P0

4. 点击【极速检测】按钮；



5. 扫描出全车系统，选择【FMCU】（比亚迪）前驱动电机控制器(FMCU\_BYD)；



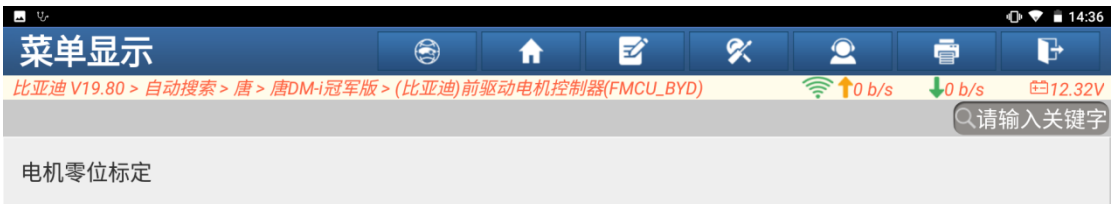
6. 点击【进入系统】按钮；



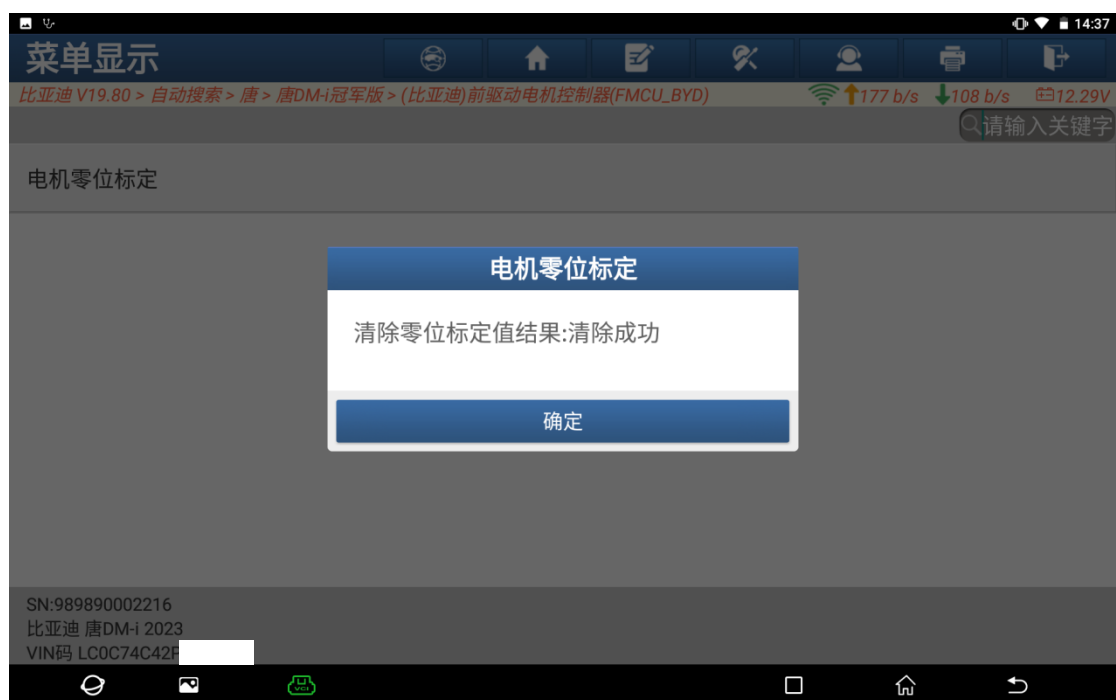
7. 点击【特殊功能】菜单；



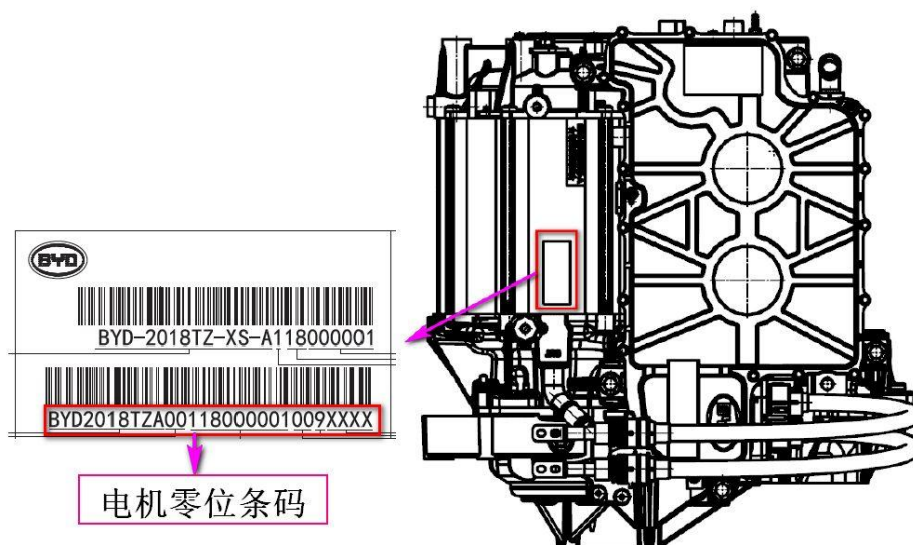
8. 点击【电机零位标定】菜单；



9. 清除零位标定值成功，点击“确定”按钮；

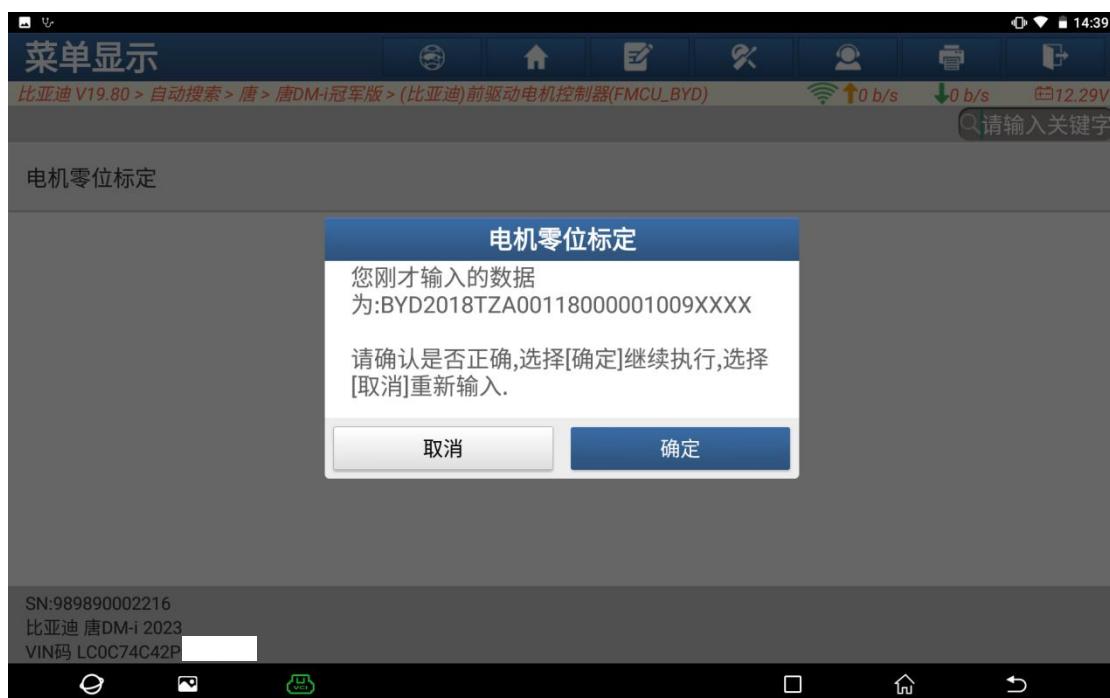


10. 记录电机上的 28 位电机零位条码并输入，点击“确定”按钮；





11. 确认无误后，点击“确定”按钮；



12. 电机零位标定成功，点击“确定”按钮退出。



## 声明

该文档内容归深圳市元征版权所有，任何个人和单位不经同意不得引用或转载。