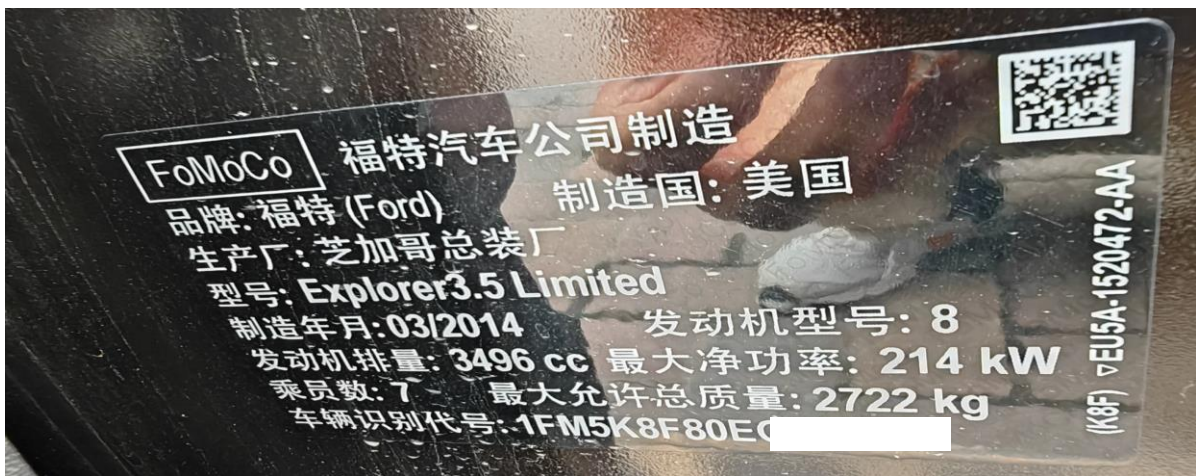


## 福特探险者参数重置

**功能说明：**福特探险者，更换转向柱锁模块，车辆无法启动。CLM（转向柱锁模块）有故障码：B1026 转向柱锁。需要做“参数重置”功能。

**支持产品：**元征 PRO 系列、PAD 系列综合诊断设备。

**实测车型：**2014 年福特探险者，VIN 为：1FM5K8F80EG\*\*\*\*\*（如下图）；



更换下来的转向柱锁模块。



## 操作指引：

1. 保存故障报告，CLM（转向柱锁模块）有故障码：B1026 转向柱锁（如下图）；

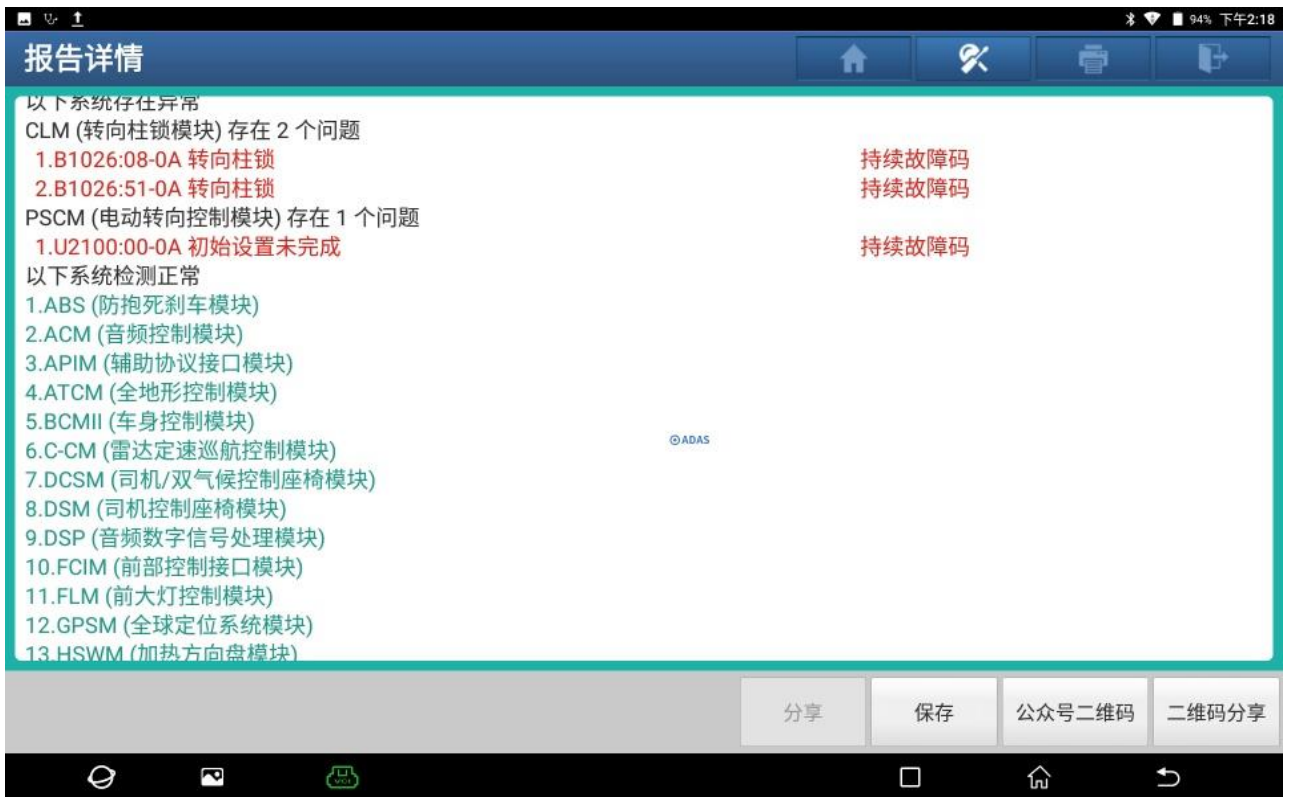


图 1

2. 选择【特殊功能】（如下图）；



图 2

3. 选择【车身】(如下图);



图 3

4. 选择【安全】(如下图);



图 4

5. 选择【PATS（被动防盗系统）功能】（如下图）；



图 5

6. 打开点火开关，点“确定”（如下图）；

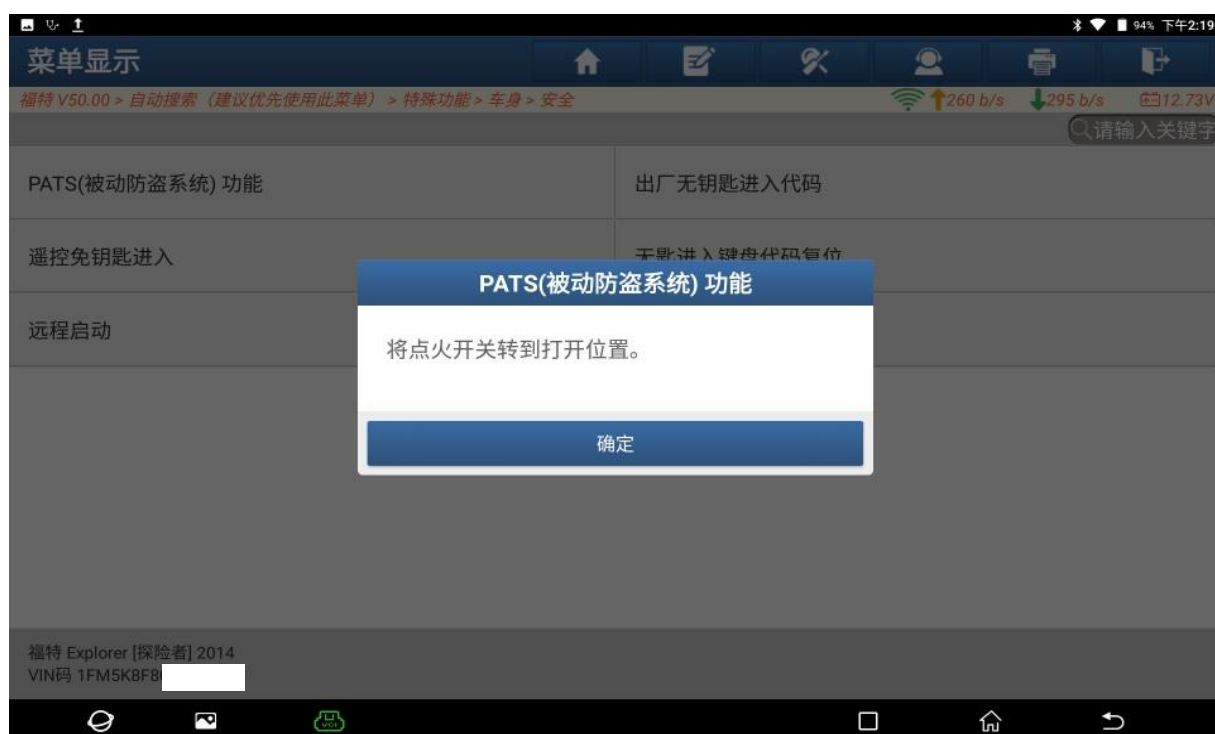


图 6

7. 该步骤需要 10 分钟。点“是”继续（如下图）；

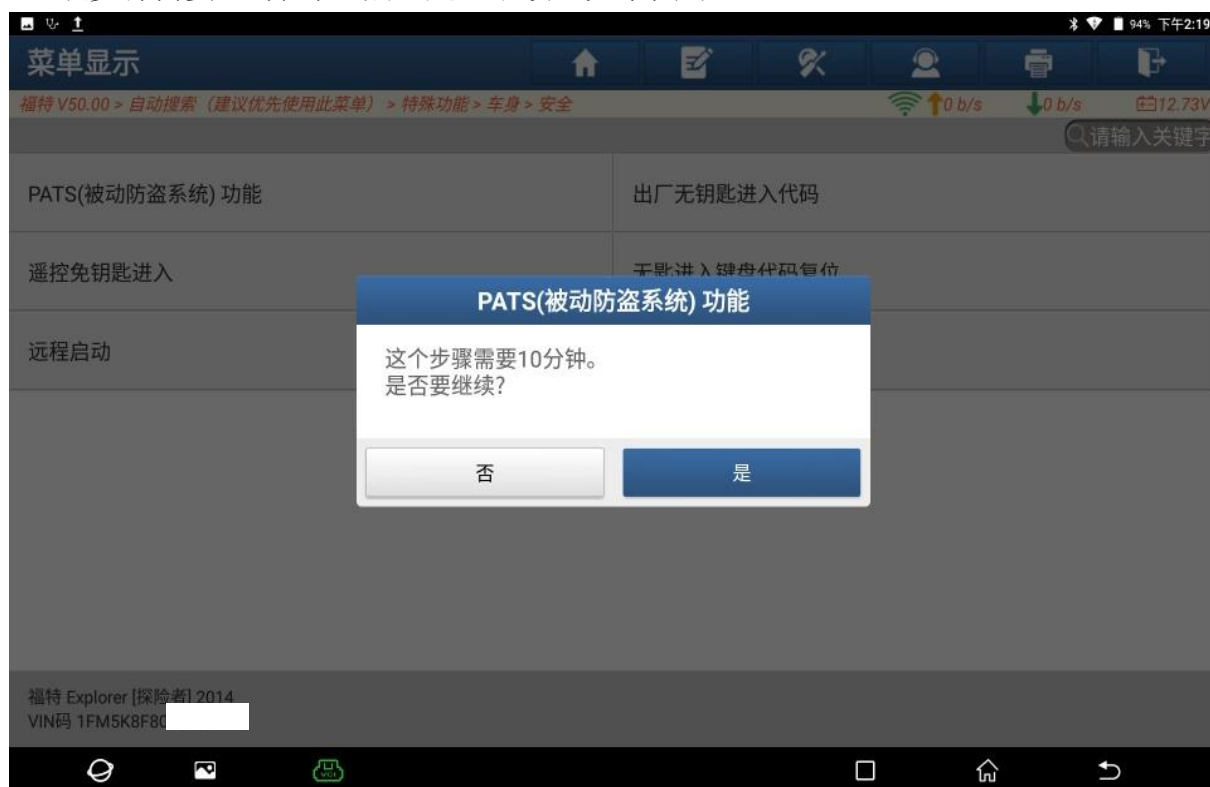


图 7

8. 安全访问许可。点“确定”（如下图）；

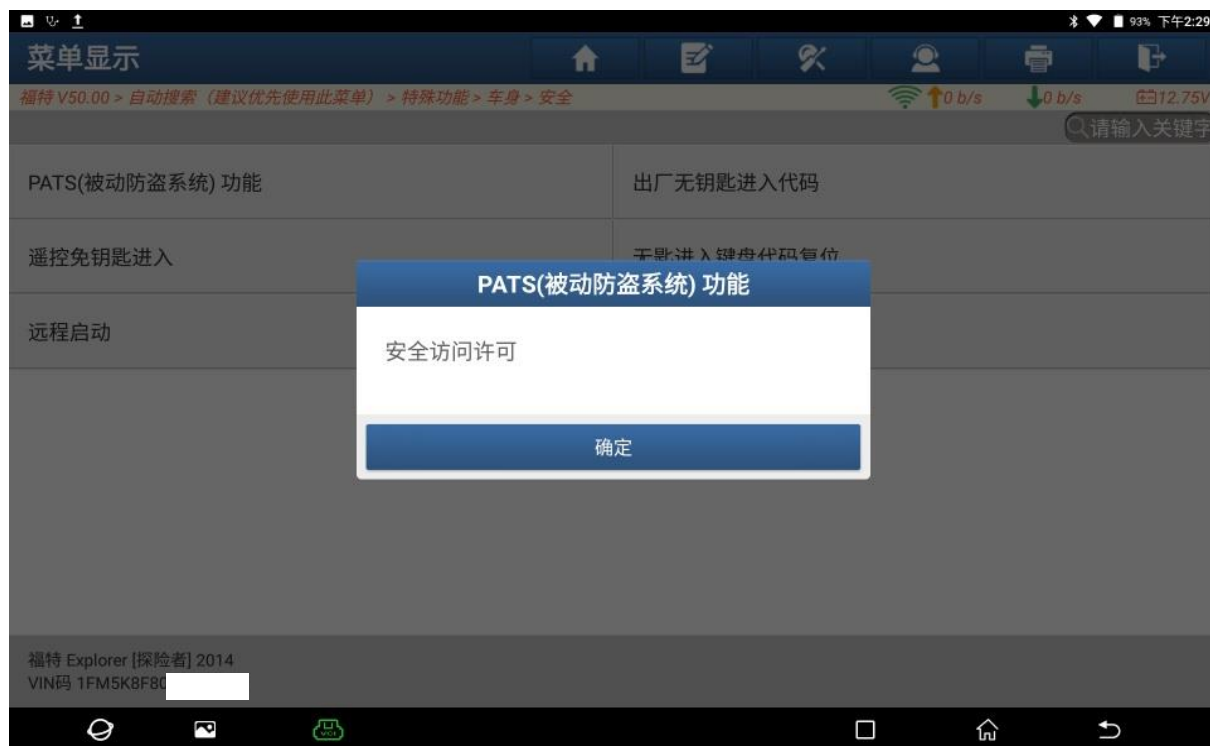


图 8



9. 选择【参数重置（BCM（车身控制模块）/PCM(动力系统控制模块)/CLM/ESCL）】（如下图）；



图 9

10. 操作进行中，请耐心等待（如下图）；

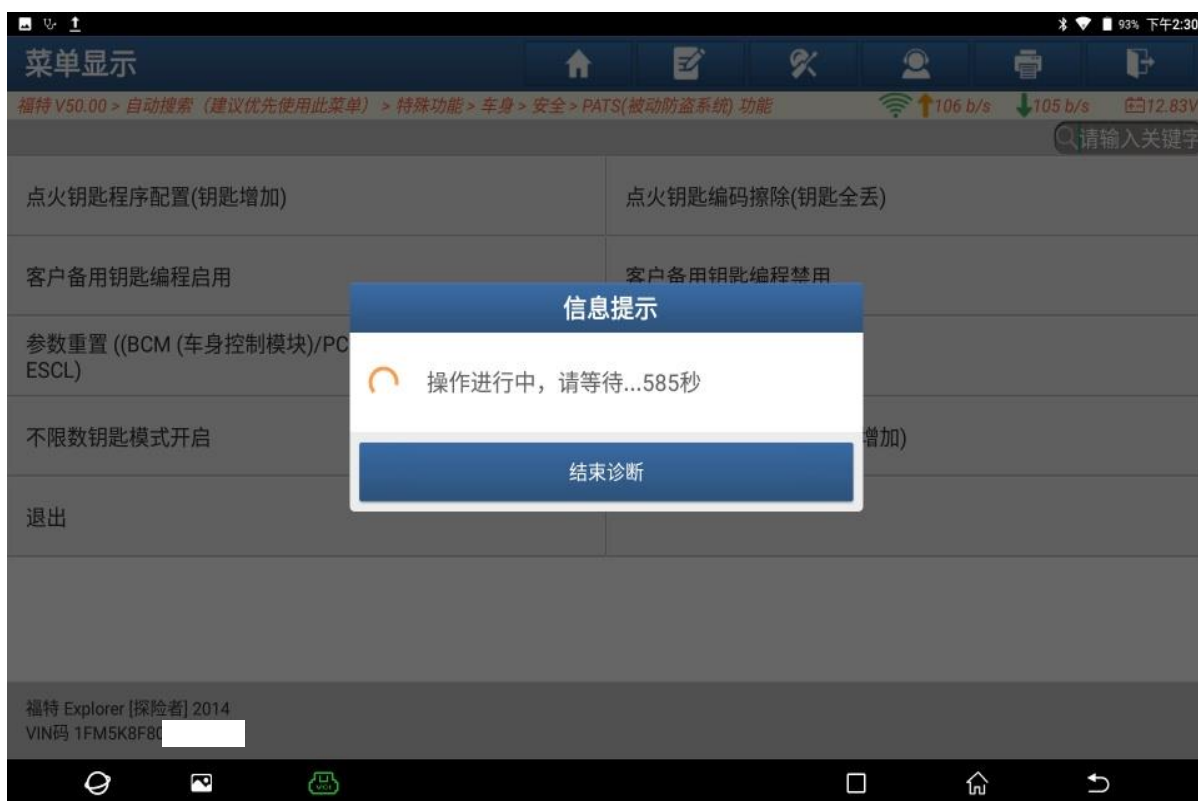


图 10

11. 操作成功，将点火开关转到 OFF 位置。点“确定”（如下图）；

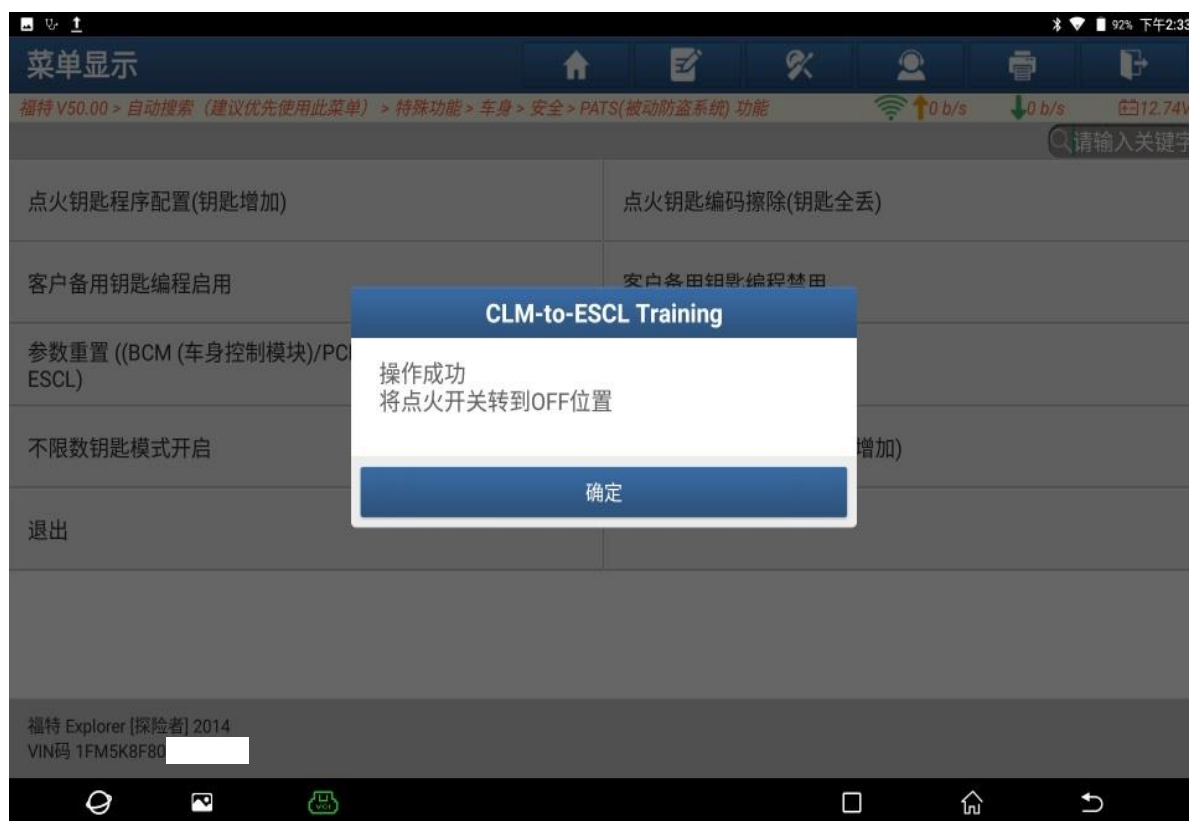
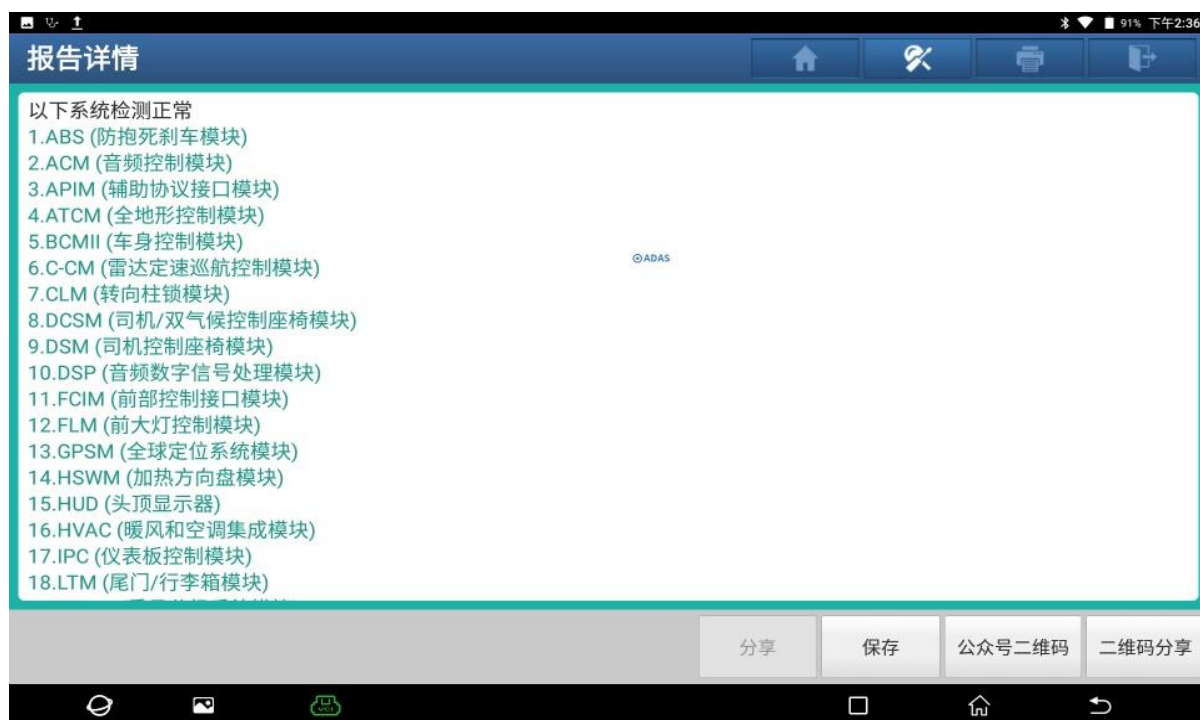


图 11

12. 保存故障报告，CLM（转向柱锁模块）无故障码。车辆可以启动了（如下图）；



## 声明：

该文档内容归深圳市元征版权所有，任何个人和单位不经同意不得引用或转载。