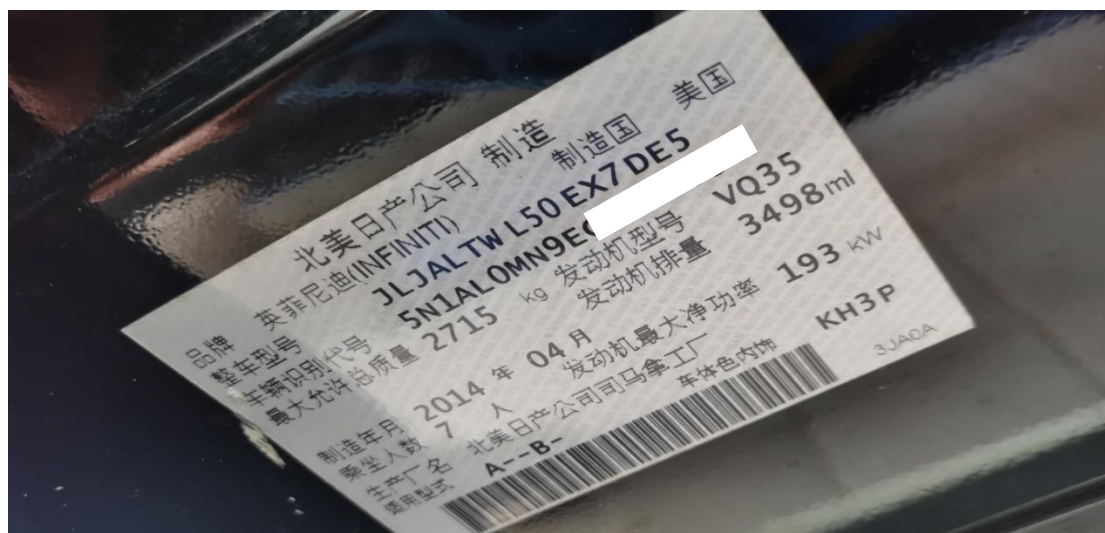


2014 年英菲尼迪 QX60 倒车雷达提示音音量设定

2014 年英菲尼迪 QX60 车辆 VIN 码: 5N1AL0MN9EC*****



功能作用: 该功能用于调节倒车雷达提示音量的大小, 音量过低或者过高, 需要进行更改, 可以使用该功能重新设定音量大小

支持产品: 元征 PRO 或 PAD 系列综合诊断设备

测试产品: X431-PADV

1. 选择【X431-PADV】设备, 选择【英菲尼迪】车型, 连接进入后选择【自动搜索】(如下图);



2. 确认车辆信息无误，然后点“确定”（如下图）；



3. 选择【极速检测】扫描系统（如下图）；



4. 选择【倒车雷达系统】（如下图）；



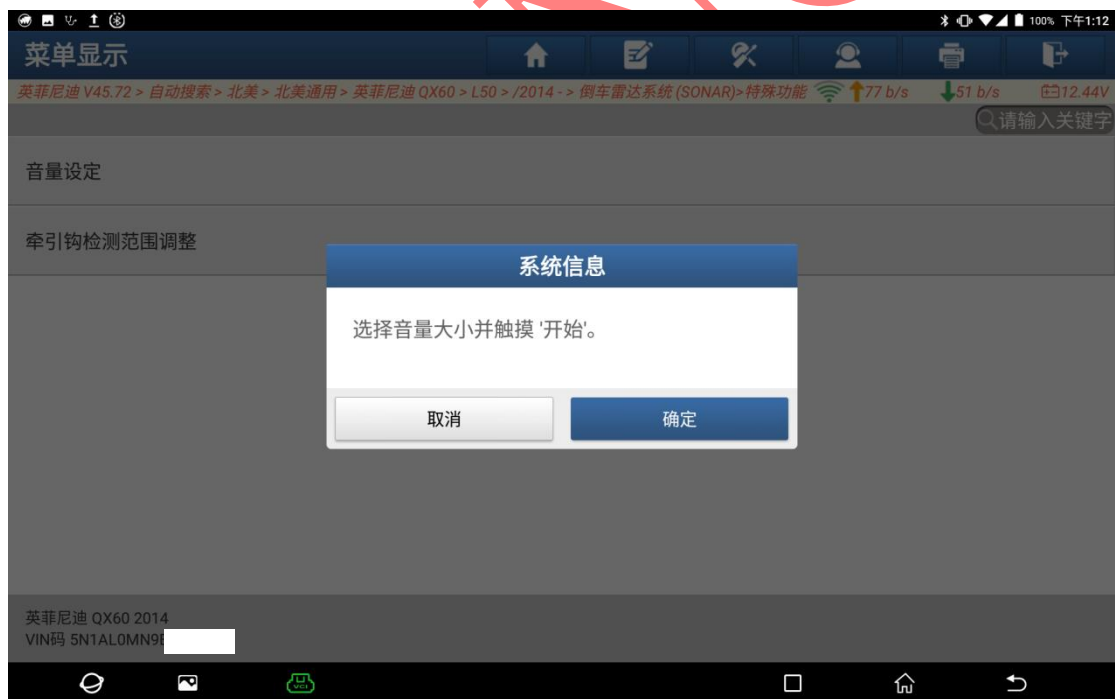
5. 选择“【特殊功能】（如下图）；



6. 选择【音量设定】(如下图);



7. 点“确定”(如下图);



下午 1:12

动作测试

英菲尼迪 V45.72 > 自动搜索 > 北美 > 北美通用 > 英菲尼迪 QX60 > L50 > /2014 -> 倒车雷达系统 (SONAR)> 特殊功能
📅 12.45V

数据流名称	值	单位
音量设定	中	



动作测试		
英菲尼迪 V45.72 > 自动搜索 > 北美 > 北美通用 > 英菲尼迪 QX60 > L50 > /2014 -> 倒车雷达系统 (SONAR)> 特殊功能		
数据流名称	值	单位
音量设定	中	



10. 选择后，音量设定显示为“高”，退出系统，验证提示音是否提高，比原来高，执行成功，设定结束，如无变化，则继续执行该功能或者检查车辆有无异常（如下图）。

动作测试		
英菲尼迪 V45.72 > 自动搜索 > 北美 > 北美通用 > 英菲尼迪 QX60 > L50 > /2014 - > 倒车雷达系统 (SONAR)> 特殊功能		
数据流名称	值	单位
音量设定	高	

音量1

低

音量3

中

音量5

高

Off(关)

英菲尼迪 QX60 2014
VIN码 5N1AL0MN9E

声明：

该文档内容归深圳市元征版权所有，任何个人和单位不经同意不得引用或转载。