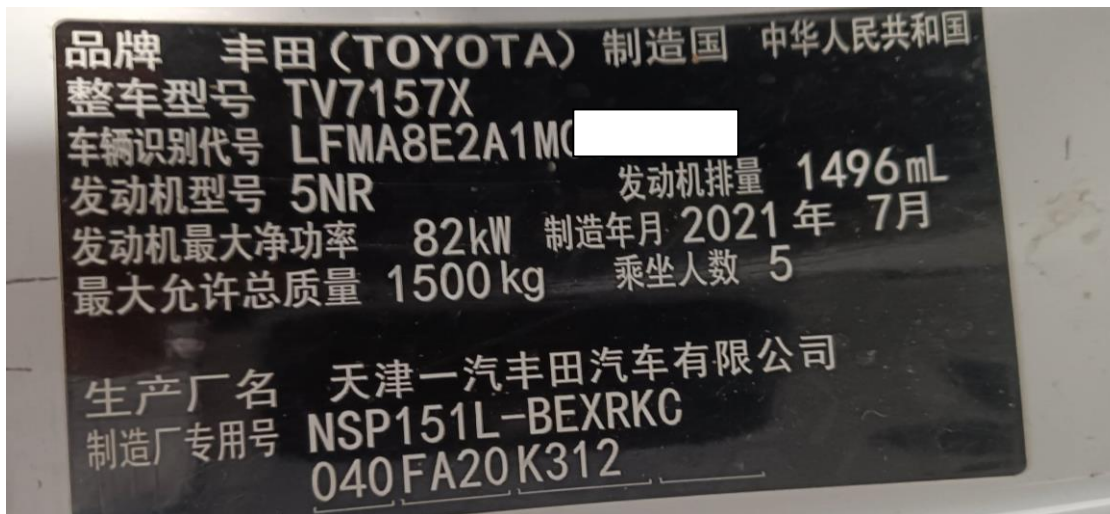


丰田威驰扭矩传感器调节

功能说明： 扭矩传感器调节

支持产品： 元征 PRO 或 PAD 系列综合诊断设备

实测车型： 丰田威驰 VIN:LFMA8E2A1M063****（如下图）。

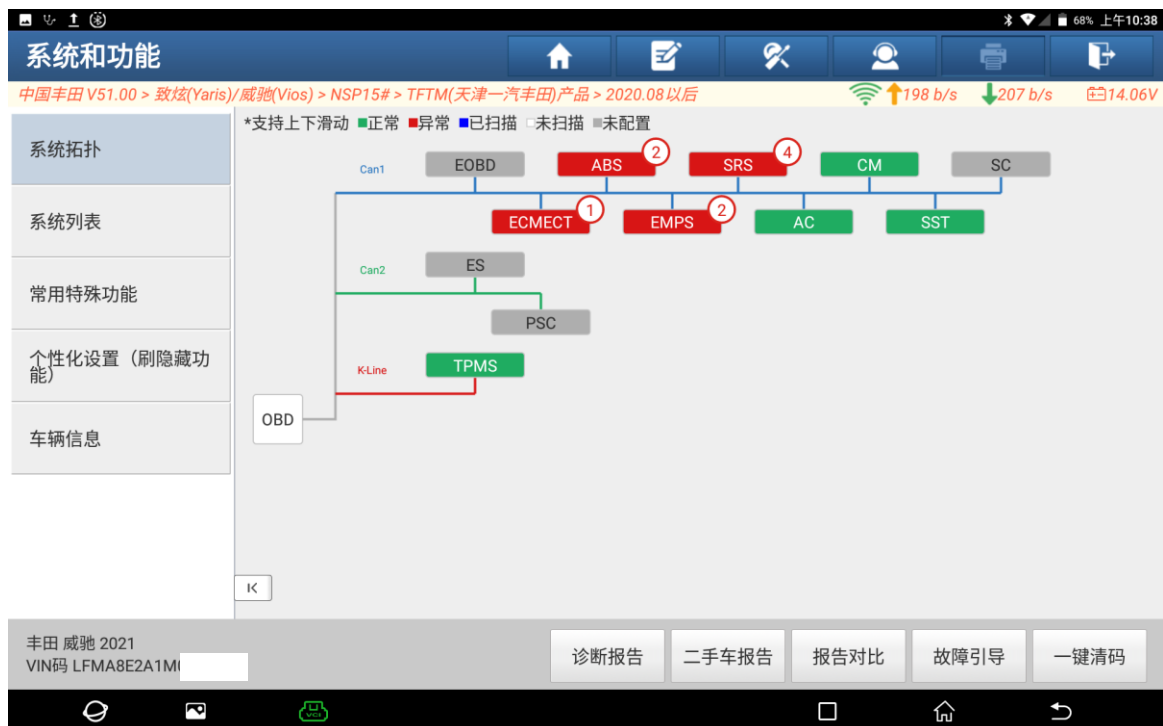


仪表灯亮，故障码报：C1515 扭矩传感器零点未完成（如下图）。



操作指引：

1. 点击进入【EMPS】系统（如下图）；



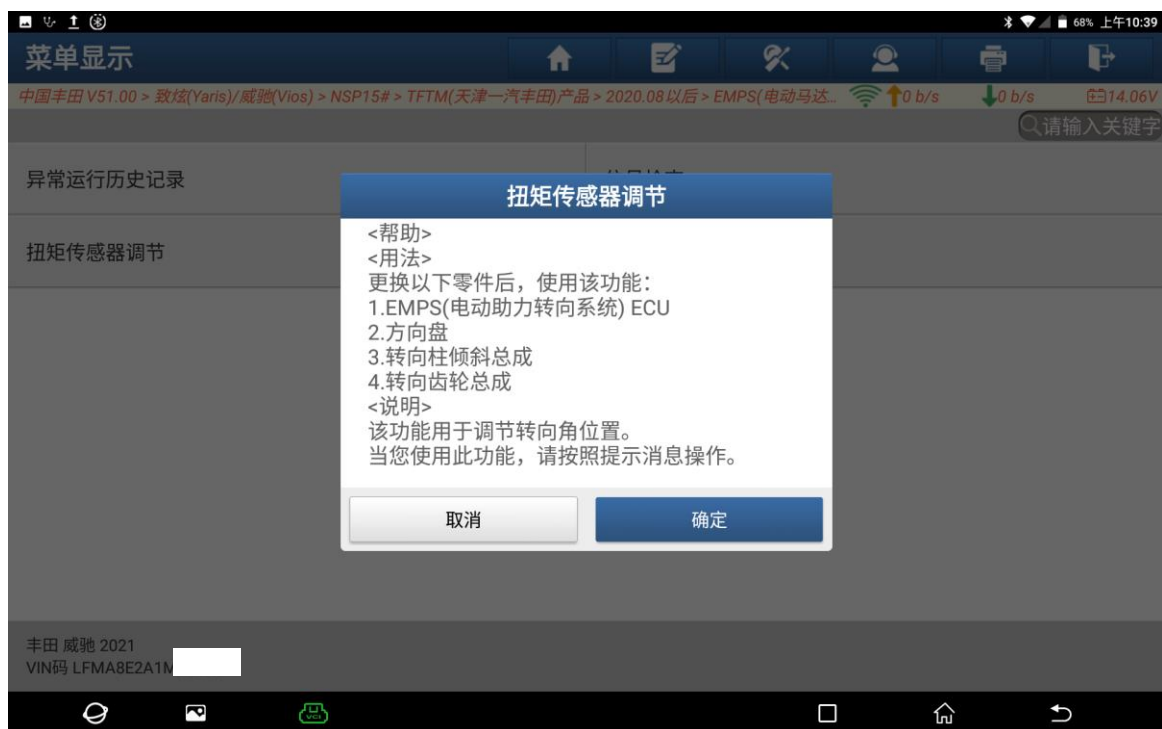
2. 选择【特殊功能】（如下图）；



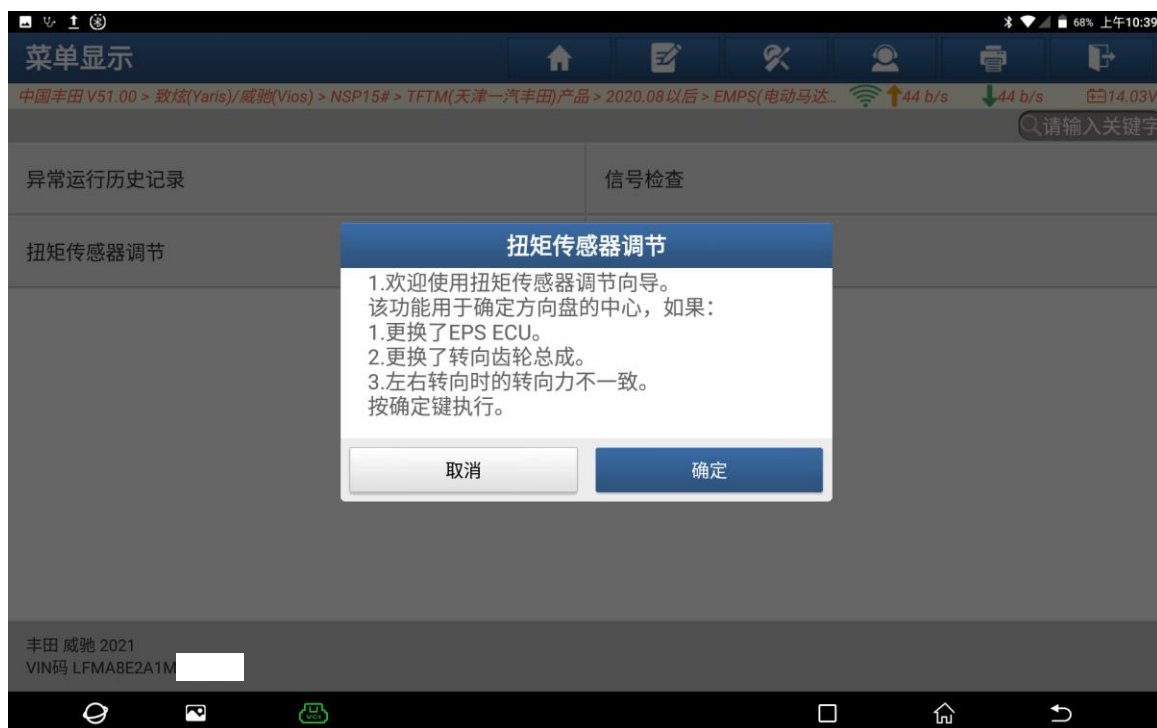
3. 选择【扭矩传感器调节】(如下图);



4. 更换以下零件后, 使用该功能。点击“确定”(如下图)。



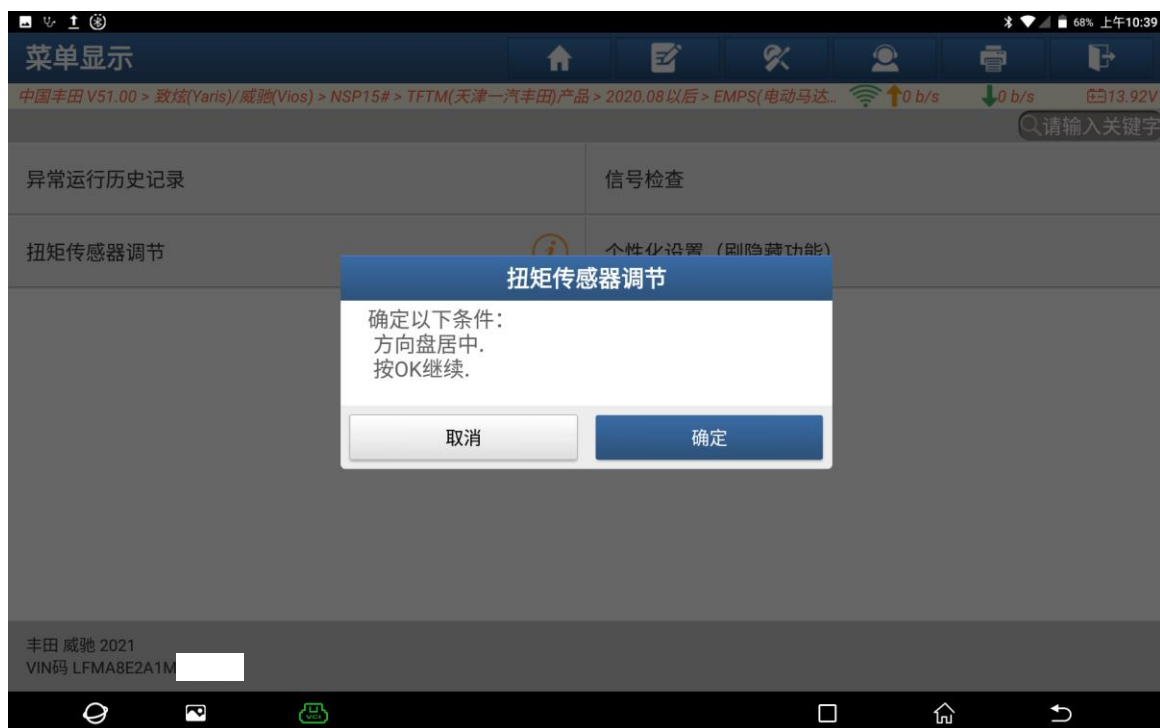
5. 按“确定键执行”（如下图）；



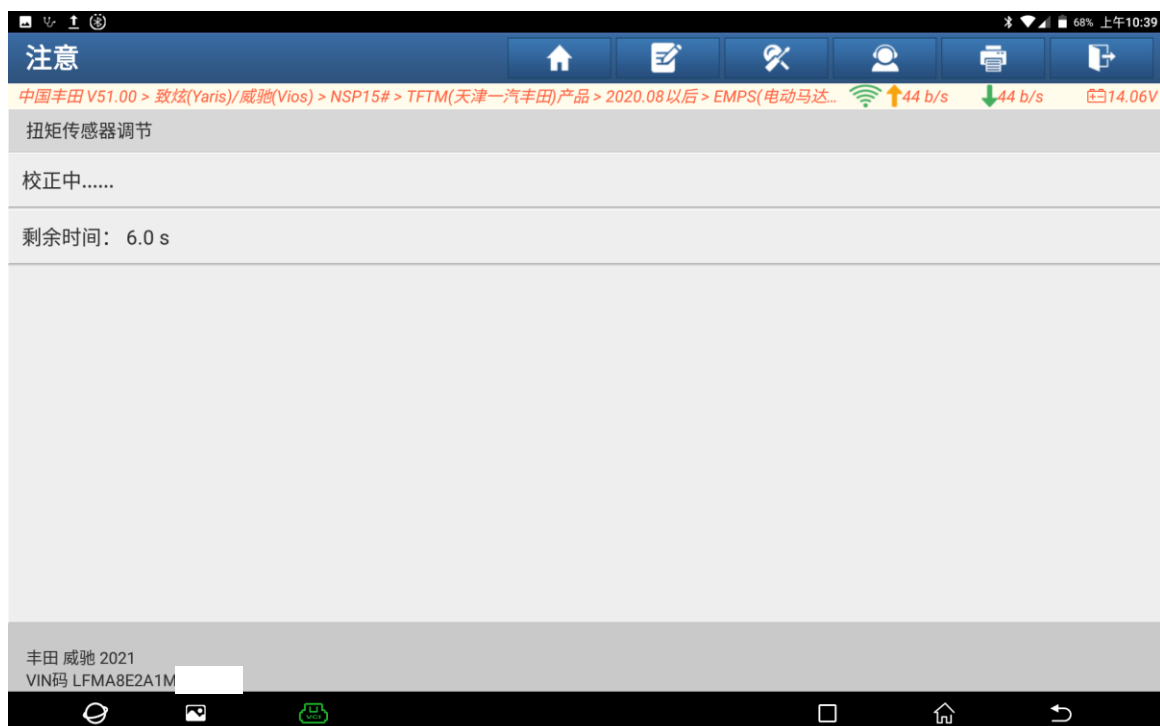
6. 确认以下条件：1. 发动机静止，2 发动机正在运转（如下图）；



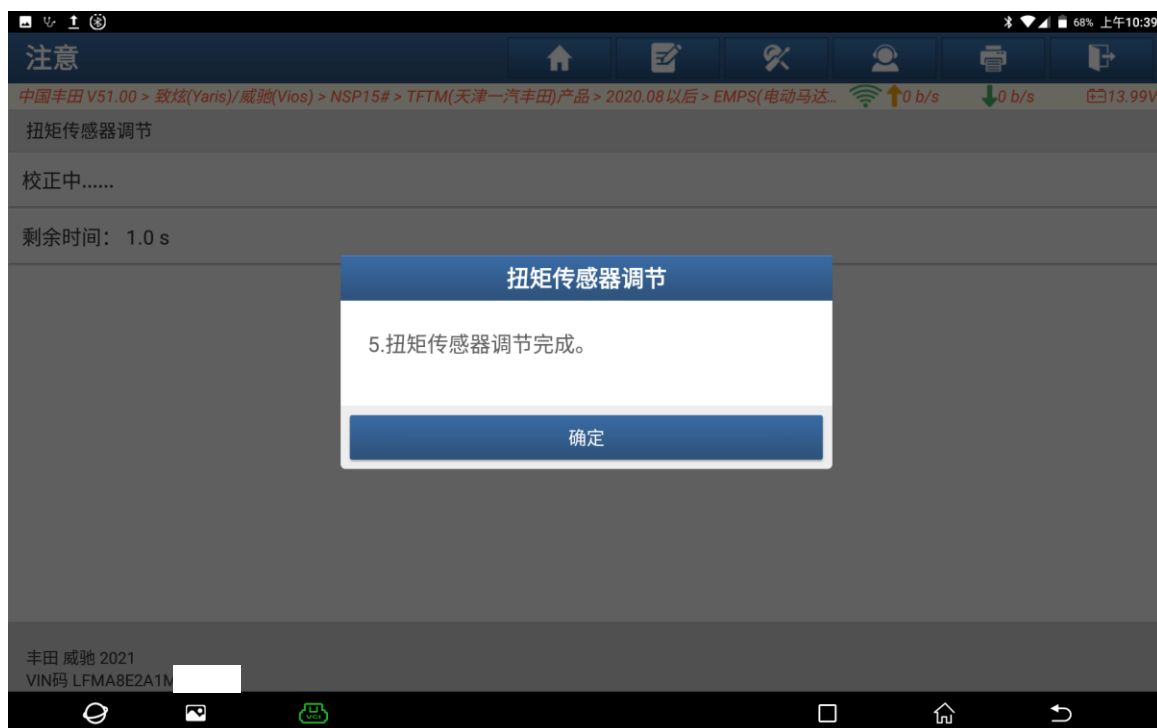
7. 确认方向盘居中，按“确定”继续（如下图）；



8. 校正中...（如下图）；



9. 扭矩传感器调节完成（如下图）；



10. 再读故障码已无故障码（如下图）。



声明：

该文档内容归深圳市元征版权所有，任何个人和单位不经同意不得引用或转载。