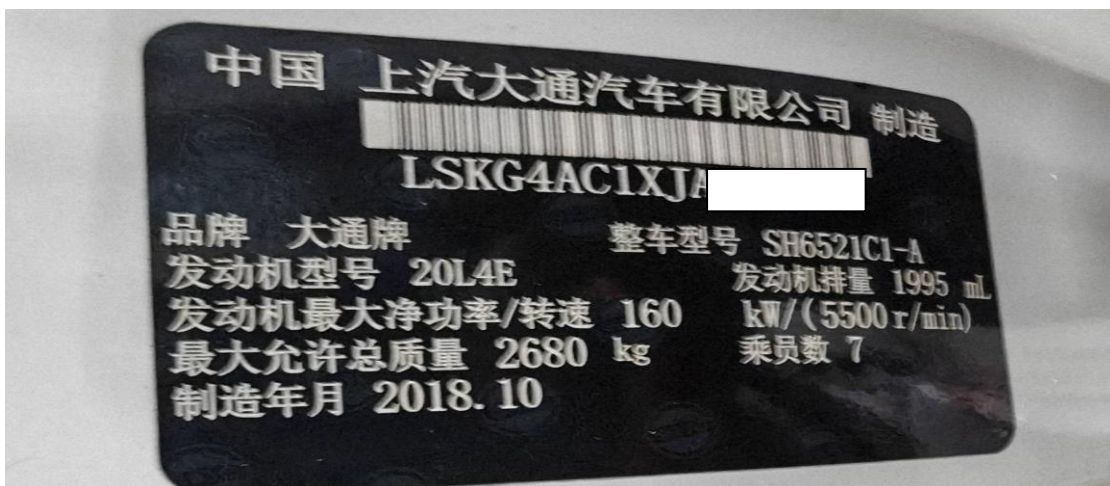


## 上汽大通 G10 安全气囊系统写客户模式

**功能说明：**上汽大通 G10 ，换安全气囊模块。需要做“写客户模式”这个特殊功能。

**支持产品：**元征 PRO 系列、PAD 系列综合诊断设备。

**实测车型：**2018 年上汽大通 G10，VIN 为：LSKG4AC1XJA（如下图）；



仪表提示“请检修气囊”。（如下图）；



## 操作指引：

1. 安全气囊无故障码（如下图）；



图 1

2. 选择【特殊功能】（如下图）；



图 2

3. 选择【写客户模式】(如下图);



图 3

4. 码值为: 客户生产模式 (禁能点火) (如下图);



图 4

5. 选择【客户现场模式（使能点火）】（如下图）；

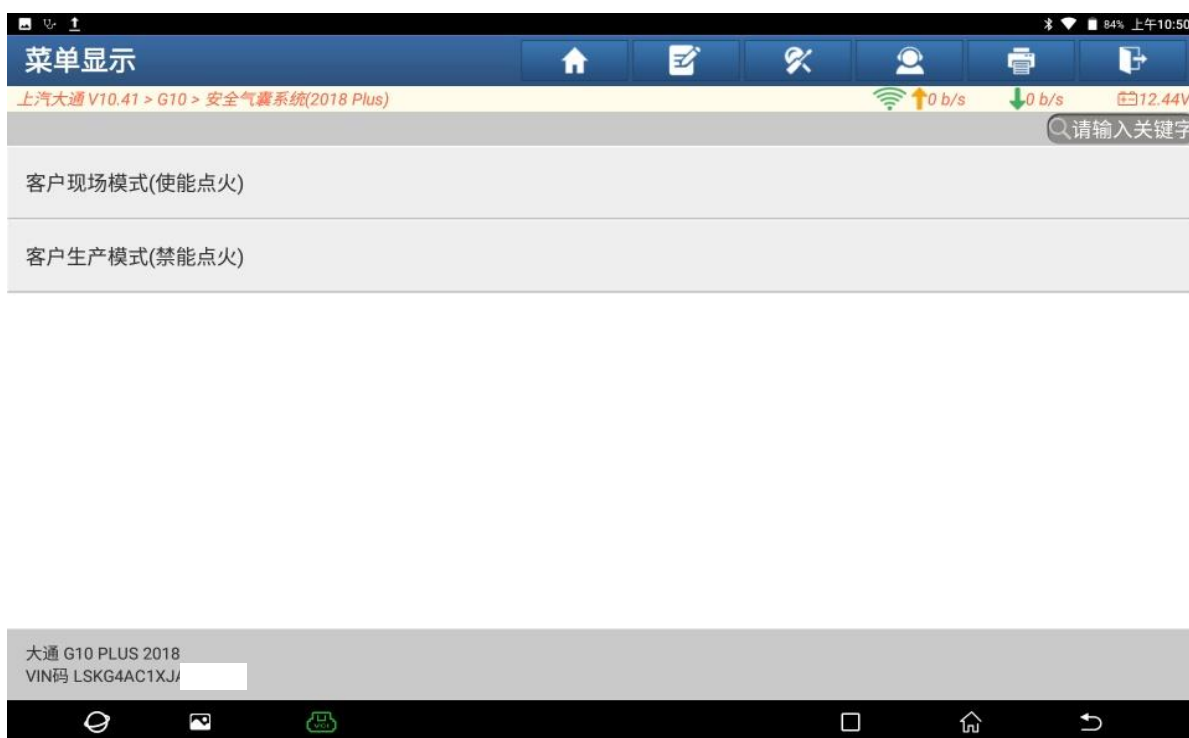


图 5

6. 码值为：客户现场模式（使能点火）（如下图）；



图 6

7. 安全气囊无故障码（如下图）；



图 7

8. 气囊故障灯灭（如下图）；

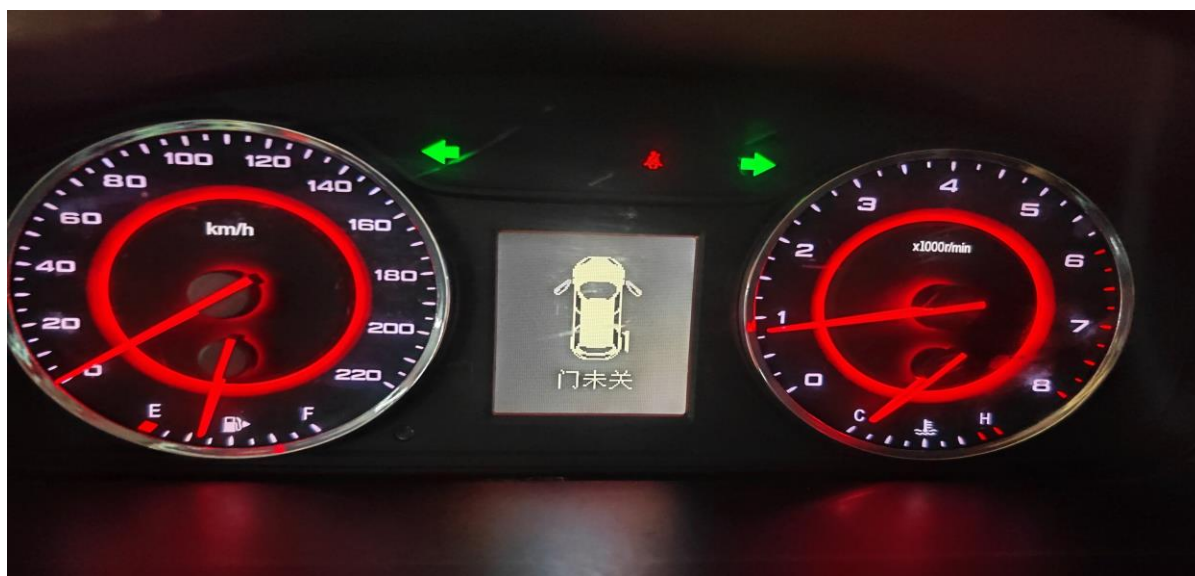


图 8

## 声明：

该文档内容归深圳市元征版权所有，任何个人和单位不经同意不得引用或转载。