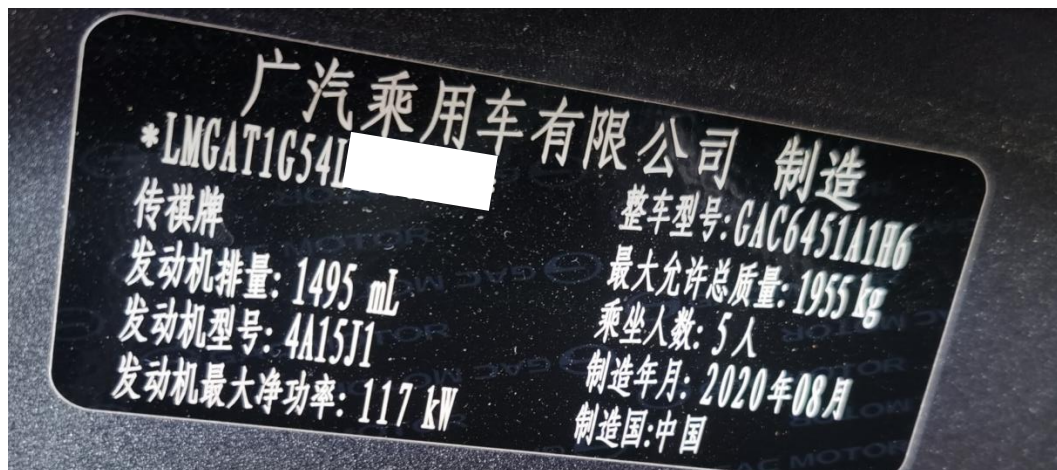


2020 年广汽传祺 GS4 更换空调控制面板 ECU 学习

2020 年广汽传祺 GS4 车辆 VIN 码: LMGAT1G54L1*****

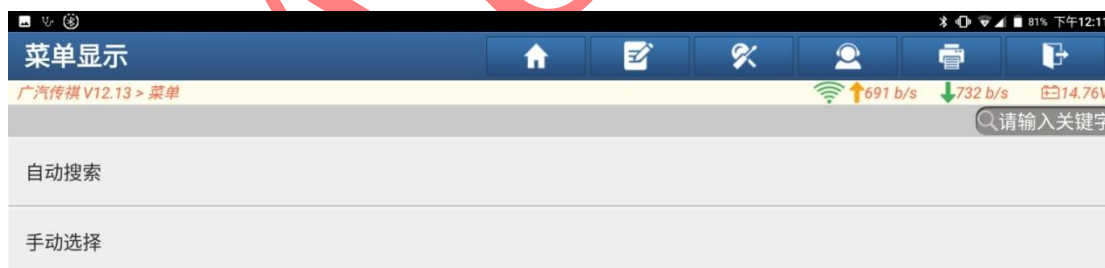


功能作用: 更换新的空调控制面板模块, 需使用该功能对电脑版写入数据

支持产品: 元征系列支持在线编程的综合诊断设备

测试产品: X431-PADV

1. 选择【X431-PADV】设备, 选择【广汽传祺】软件, 连接进入后选择【自动搜索】识别车型 (如下图);



2. 根据车辆铭牌信息，选择正确的车型【第二代传祺 GS4 (2019.5-2021.04)】(如下图)；



3. 确认无误后点“是”（如下图）；



4. 选择【快速测试】扫描全车系统（如下图）：



5. 选择【HCP（空调控制面板）】（如下图）：



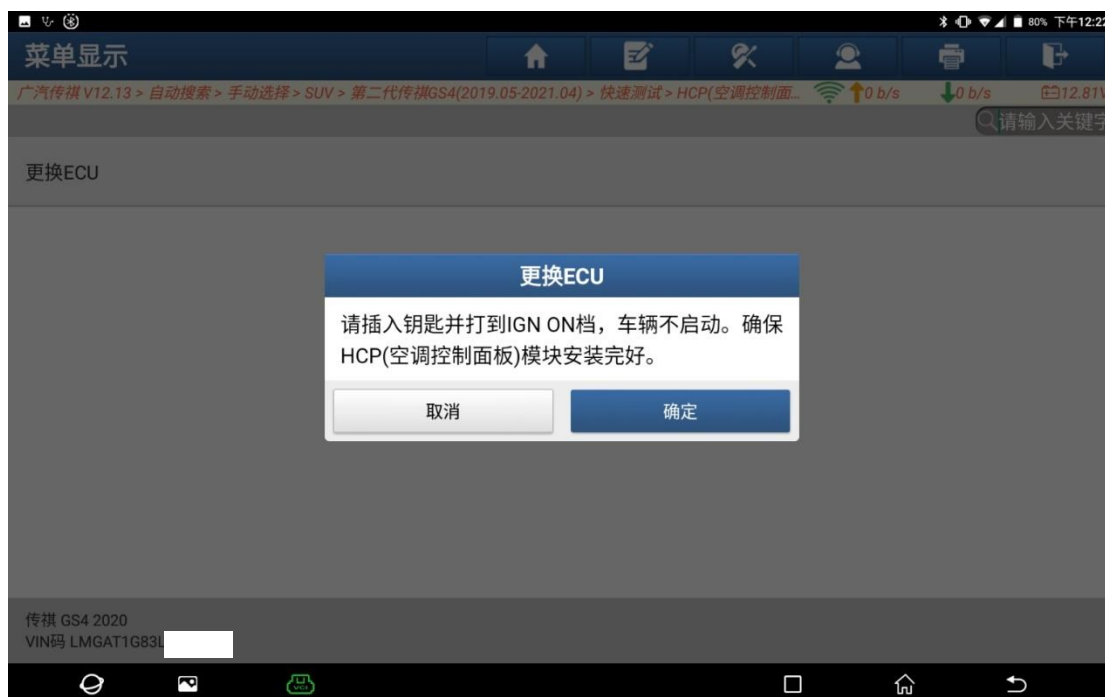
6. 选择【特殊功能】(如下图):



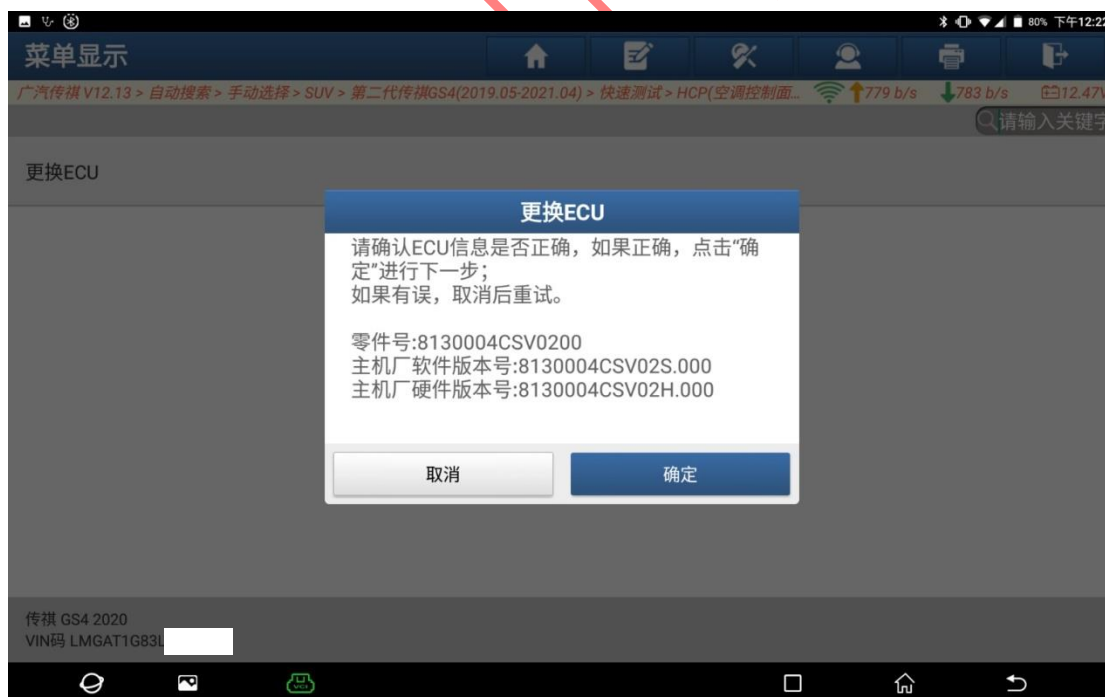
7. 选择【更换 ECU】(如下图):



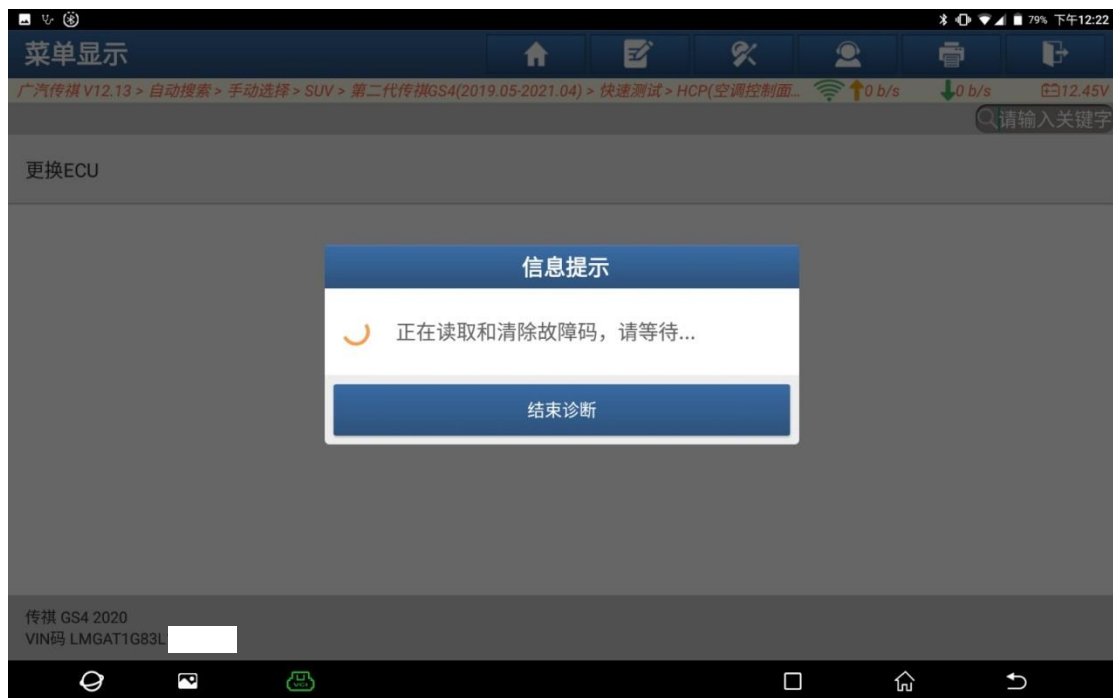
8. 提示“车辆不启动，打开点火开关，空调控制面板模块安装完好”，点“确定”（如下图）；



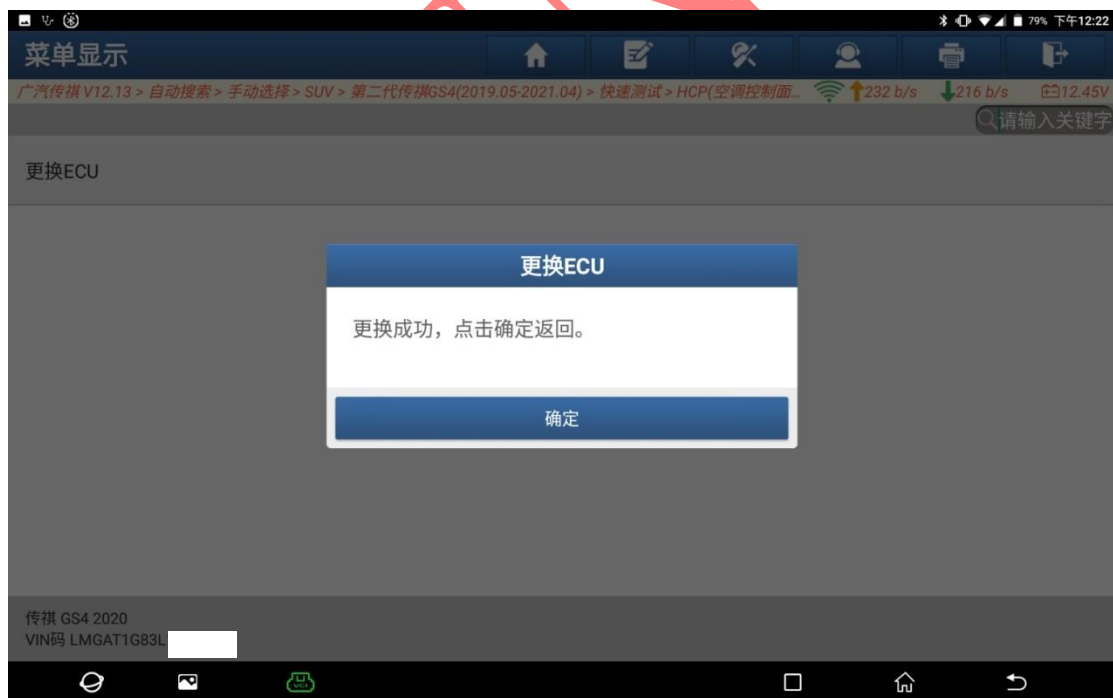
9. 提示 ECU 信息，确认后点“确定”（如下图）；



10. 提示“正在读取和清除故障码”（如下图）；



11. 提示“更换成功”，点“确定”，学习结束（如下图）。



声明：

该文档内容归深圳市元征版权所有，任何个人和单位不经同意不得引用或转载。