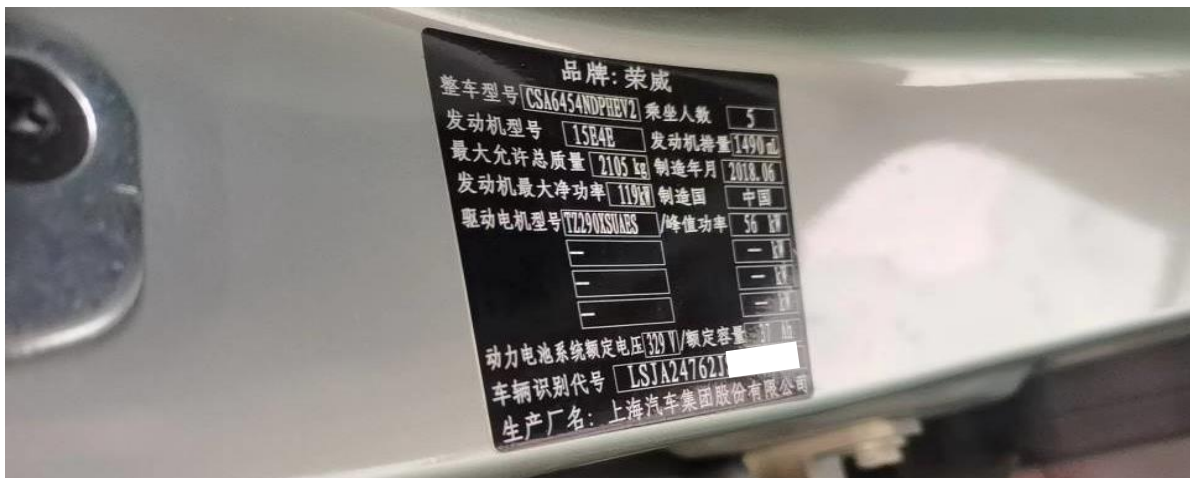


荣威 eRX5 TPMS(胎压传感器系统)在线配置

功能说明： 荣威 eRX5，更换胎压模块后有故障码：C1A00 标准胎压未配置。需要做在线配置功能。

支持产品： 元征 PADIII、PADV、PADVII 等支持编程功能的综合诊断设备。

实测车型： 2018 年荣威 eRX5，VIN 为：LSJA24762JS*****（如下图）；



更换下来的胎压模块



仪表胎压灯亮（如下图）；



操作指引：

1. 保存故障报告，TPMS（胎压传感器系统）有故障码：C1A00 标准胎压未配置。（如下图）；



图 1

2. 点【维修方案】(如下图);



图 2

3. 维修指南：对控制单元进行编程和设置（如下图）;



图 3

4. 选择【在线编程】，认真阅读免责声明，选择“是”（如下图）；

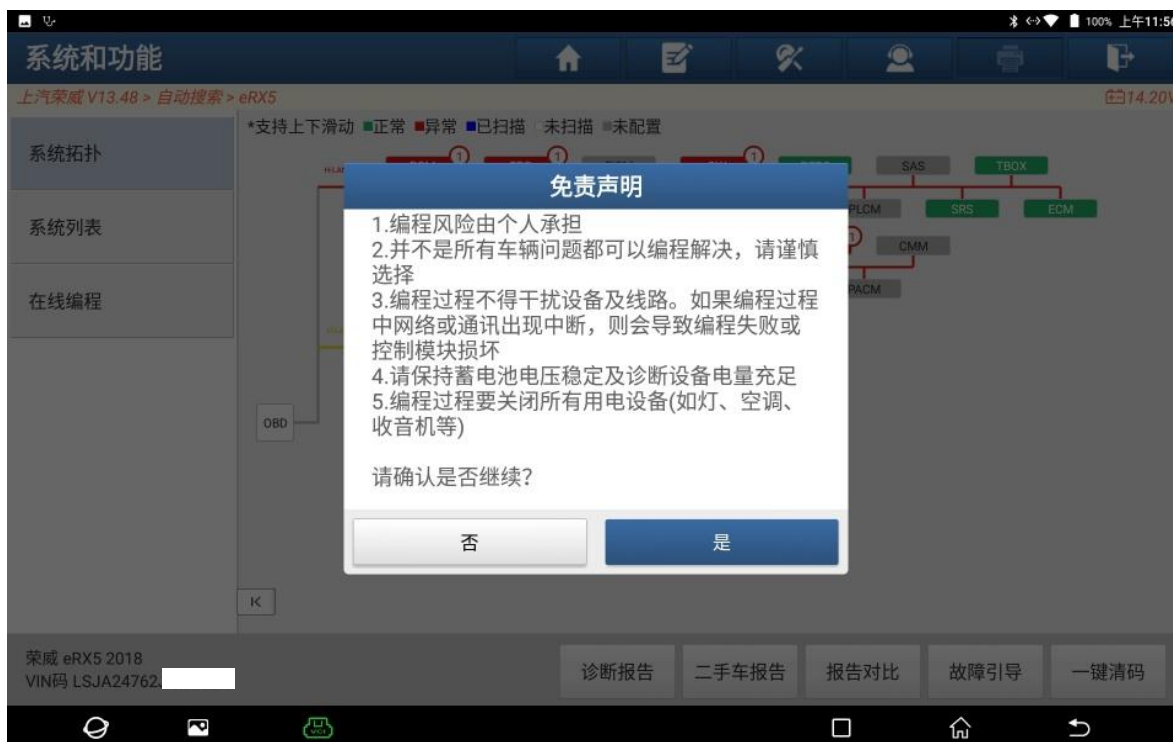


图 4

5. 确认 VIN 正确，点“是”（如下图）；

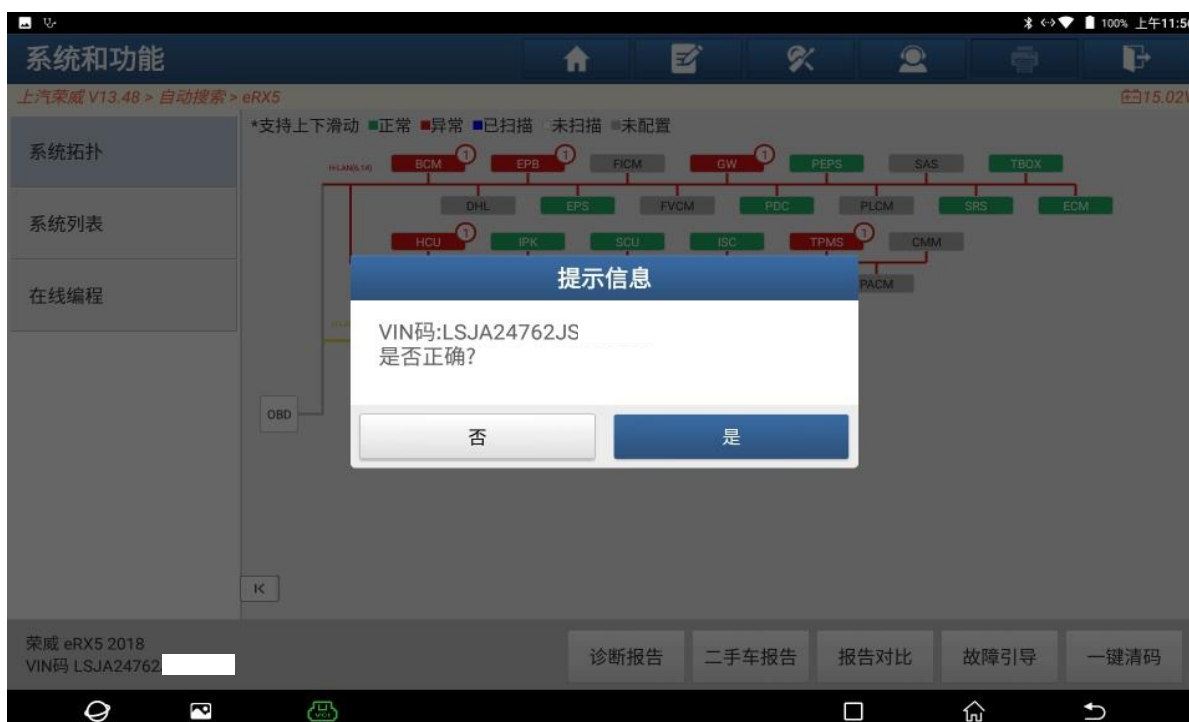


图 5

6. 选择【TPMS(胎压传感器系统)】(如下图);



图 6

7. 选择【配置】(如下图);

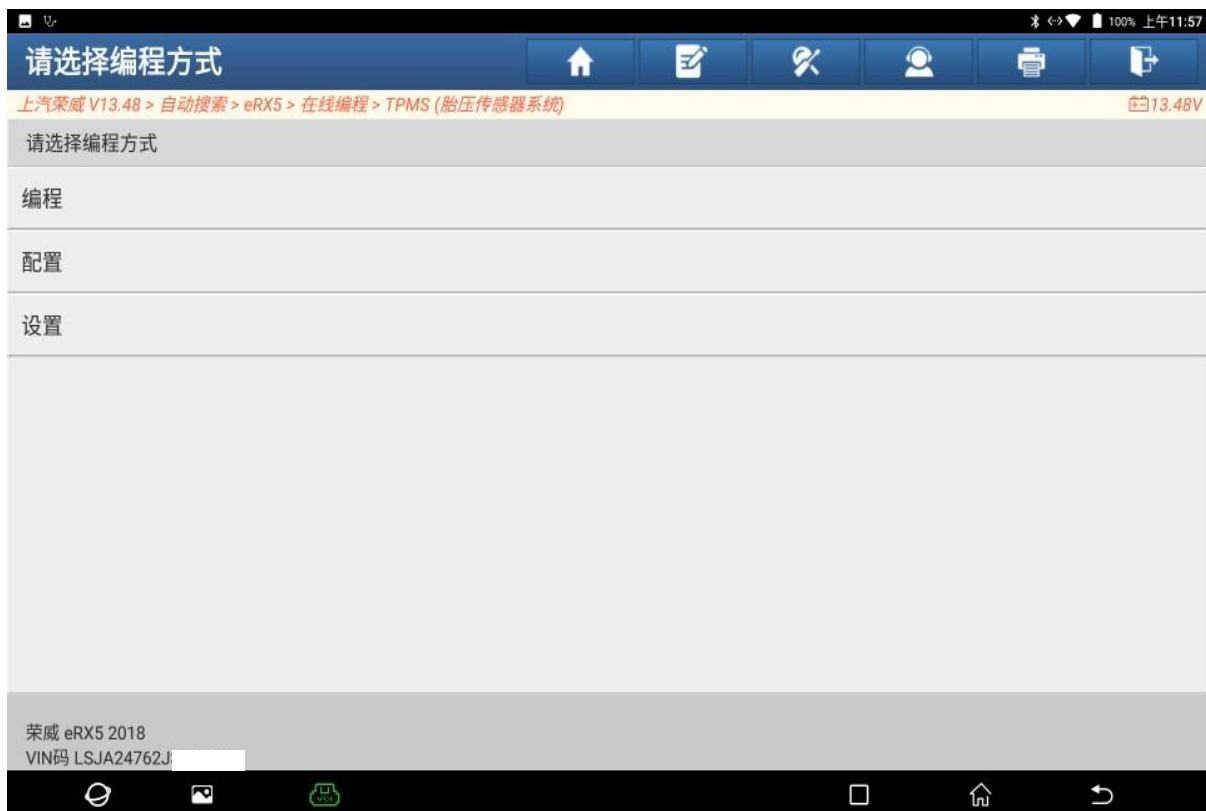


图 7

8. 确认条件满足，点“确定（如下图）；

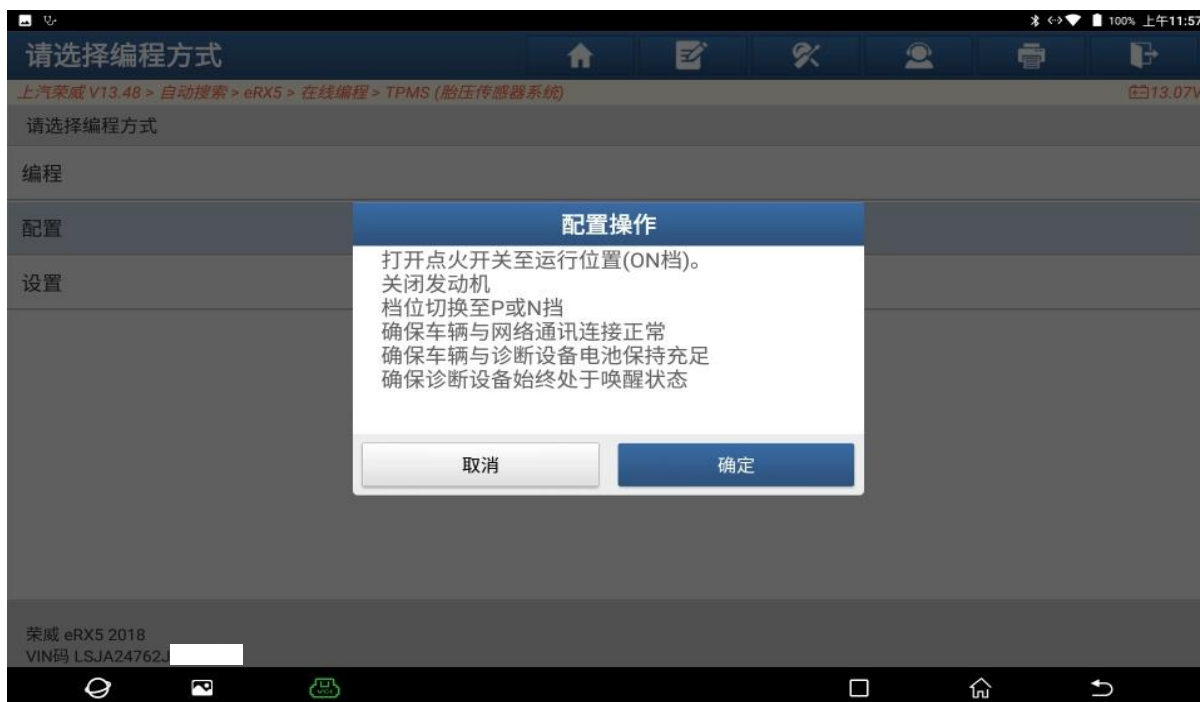


图 8

9. 车辆识别号 (VIN) 将被写入电控单元，信息写入后将无法修改。选择“继续执行”。



图 9

10. 关闭点火开关，点“确定”（如下图）；



图 10

11. 打开点火开关，点“确定”（如下图）；



图 11

12. 配置操作执行成功。点“确定”（如下图）；



图 12

13. 用元征 CRT501 胎压监测系统激活诊断工具进行激活学习。学习完成后，TPMS（胎压传感器系统）无故障码。（如下图）；



图 13

14. 仪表胎压灯灭（如下图）；



图 14

声明：

该文档内容归深圳市元征版权所有，任何个人和单位不经同意不得引用或转载。