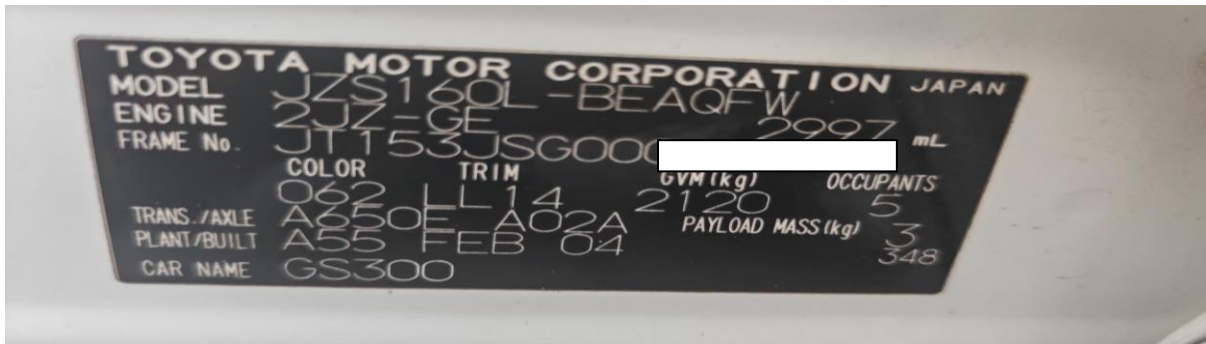


雷克萨斯 GS300 减速传感器零点校准

功能说明：雷克萨斯 GS300，ABS 系统有故障码：C1336 减速传感器的零点校准未完成。需要做“模式变更（初始化）”这个特殊功能。

支持产品：元征 PRO 系列、PAD 系列综合诊断设备。

实测车型：2000 年雷克萨斯 GS300，VIN 为：JT153JSG000*****（如下图）；



仪表“VSC”和“ABS”故障灯闪烁，如下图：



操作指引：

1. ABS 系统有故障码：C1336 减速传感器的零点校准未完成（如下图）；



图 1

2. 选择【特殊功能】（如下图）；



图 2

3. 选择【模式变更（初始化）】（如下图）；



图 3

4. 在更换侧滑控制 ECU 或 G 及横摆率传感器后使用本功能。点“确定”按钮（如下图）；

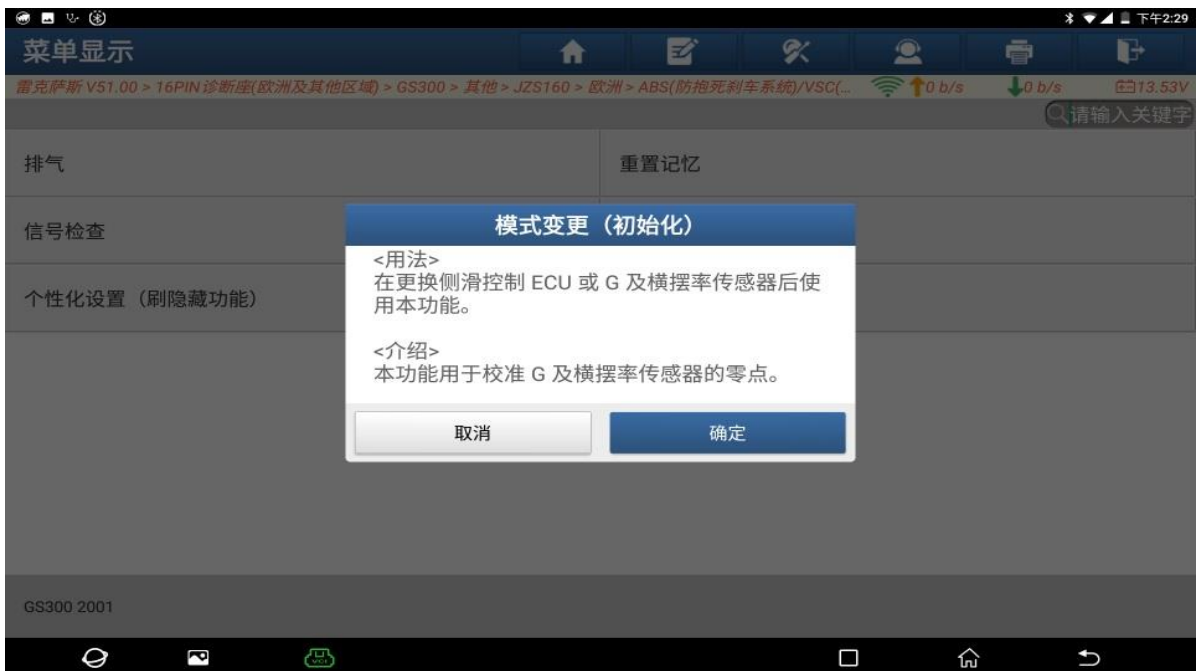


图 4

5. 确认条件满足，点“确定”（如下图）；



图 5

6. 请等待（如下图）；

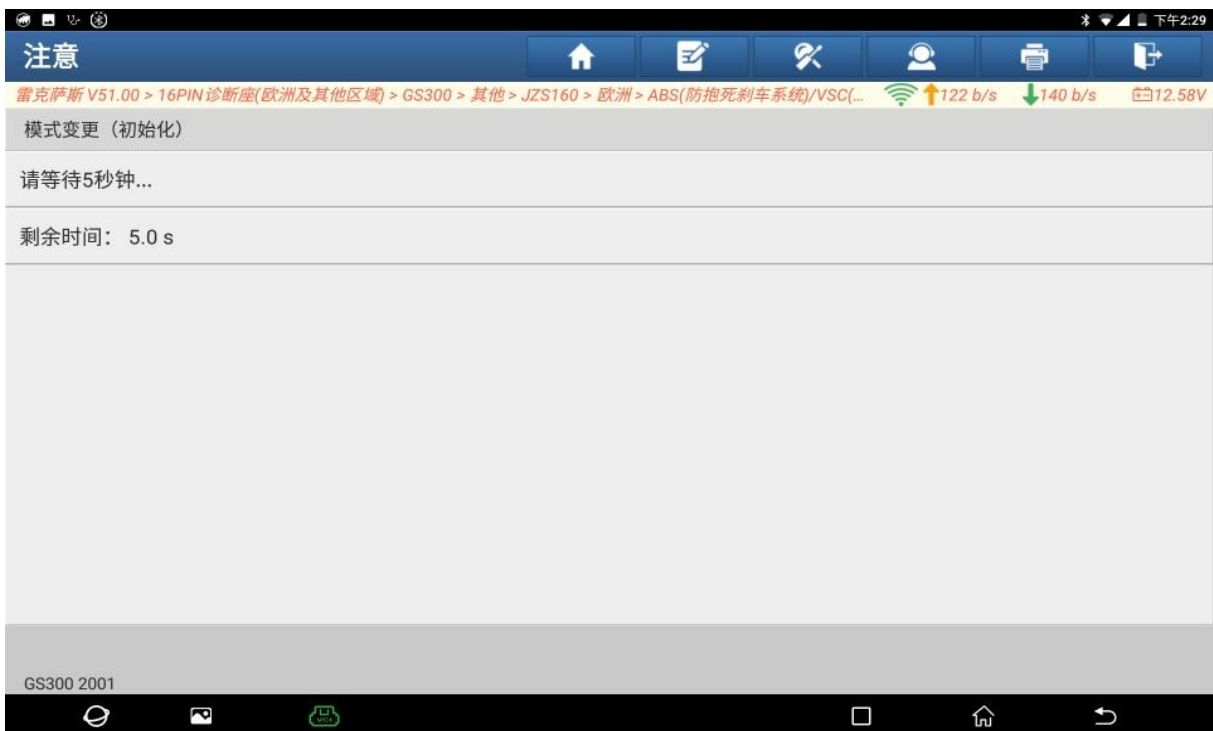


图 6

7. 将车辆静止 2 秒或更长时间。点“下一步”（如下图）；



图 7

8. ABS 和 VSC 灯闪烁，校准完成（如下图）；



图 8

9. ABS 系统无故障码（如下图）；



图 9

10. 仪表“VSC”和“ABS”故障灯灭（如下图）；



图 10

声明：

该文档内容归深圳市元征版权所有，任何个人和单位不经同意不得引用或转载。