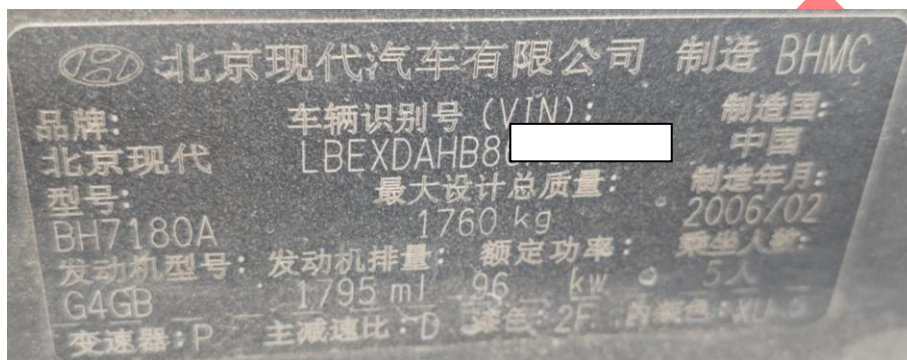


2006 年北京现代遥控匹配

功能说明： 2006 年北京现代遥控匹配

支持产品： X-431 PRO 防盗匹配仪

实测车型： 2006 北京现代，车辆 VIN 码：LBEXDAH86***



操作流程：

1. 以 X-431 PRO 防盗匹配仪为例，进入北京现代车型选择【防盗钥匙匹配】：

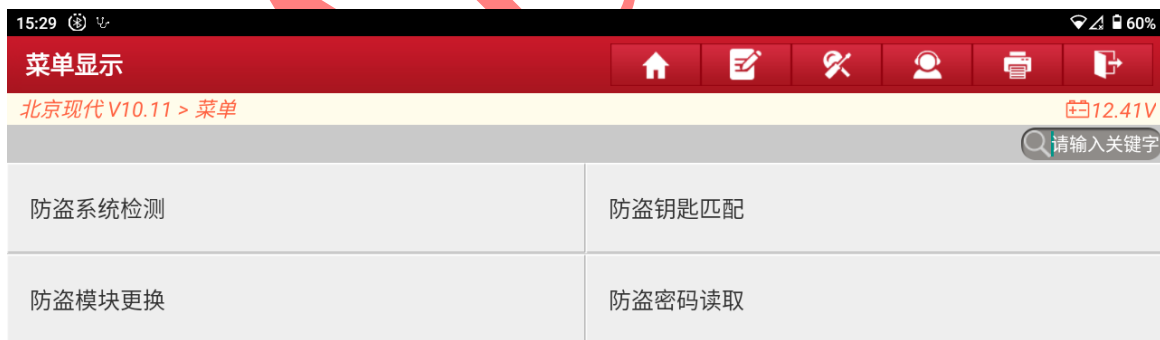


图 1

2. 选择【伊兰特 (XD)】进入如图 2;



图 2

3. 选择【2006】进入，如图 3:



图 3

4. 选择【CODE(遥控器匹配系统)】进入如图 4;

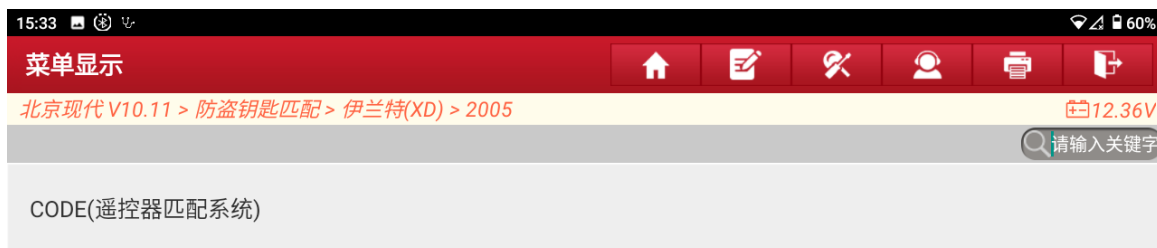


图 4

5. 选择【特殊功能】进入, 如图 5;

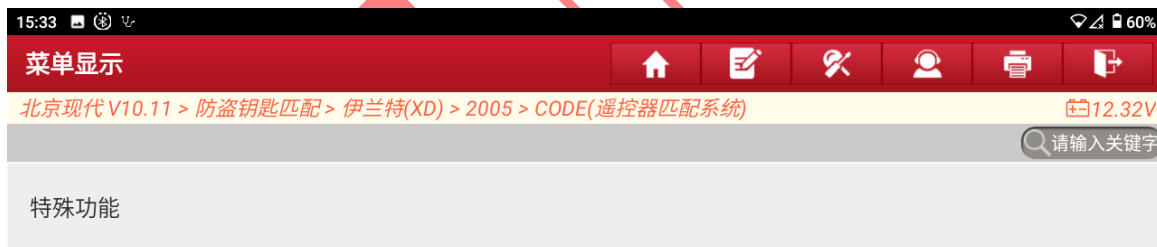


图 5

6. 选择【遥控器匹配】进入如图 6:



图 6

7. 1 号针脚为正极，16 号为负极，7 号为通信脚飞线连接车辆 10PIN 针座，或使用 16 转 100BD 口。选择“确定”进入如图 7:

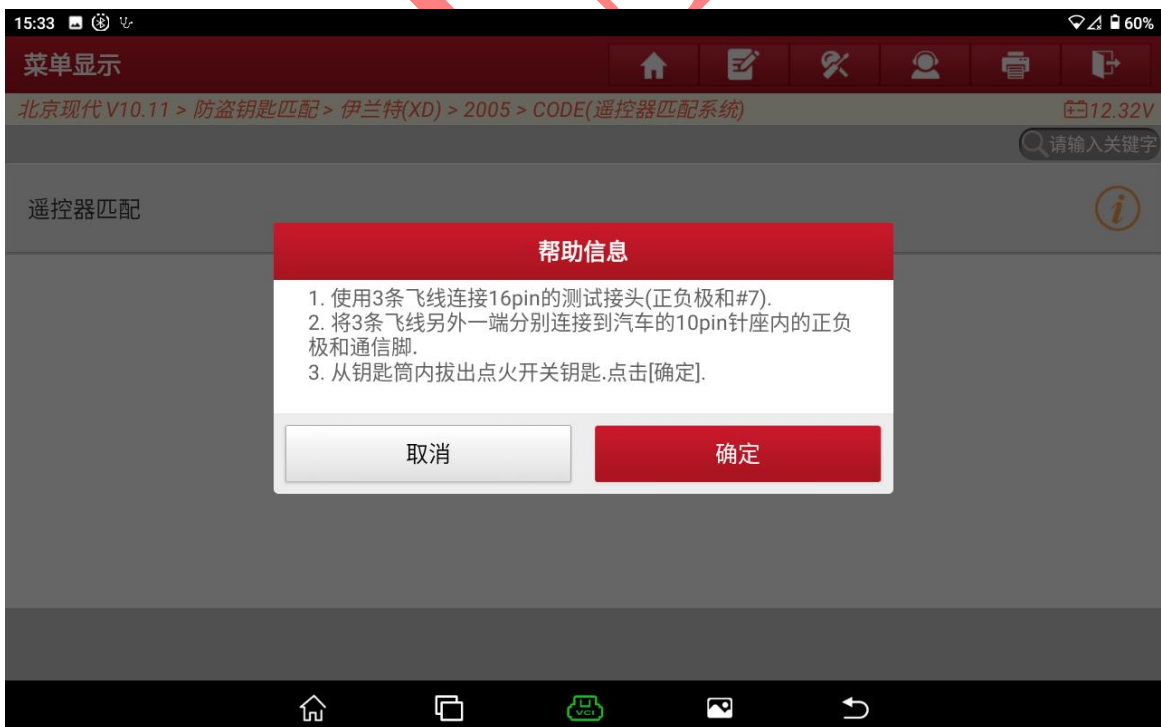
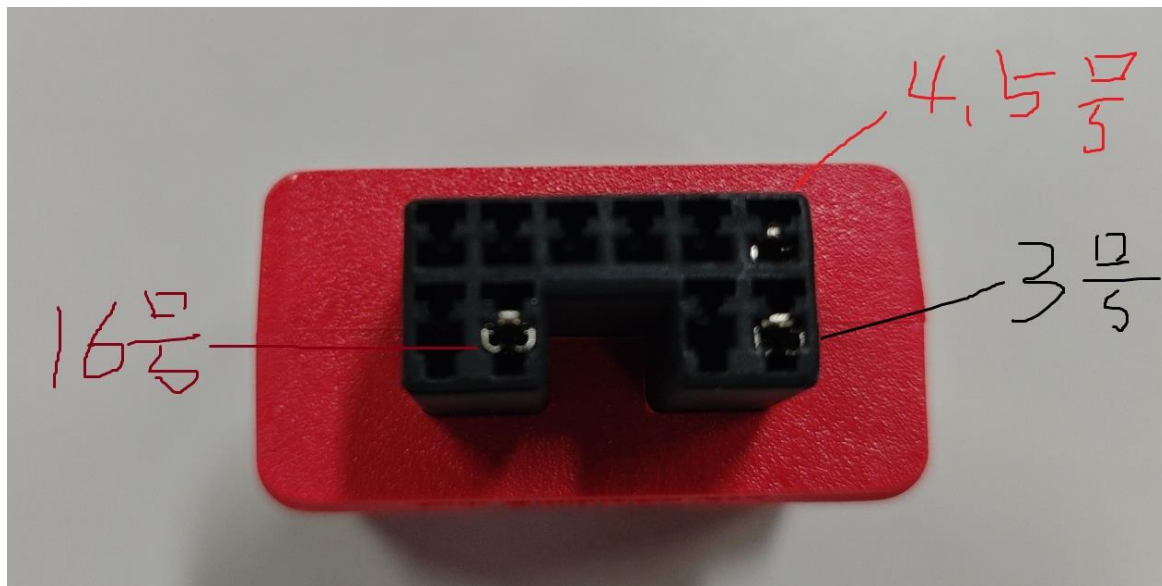


图 7

具体针脚 OBD 口 3 号脚对应右下
OBD 口 4 和 5 号脚对应右上
OBD 口 16 号脚对应左下



8. 选择“确定”进入如图 8;

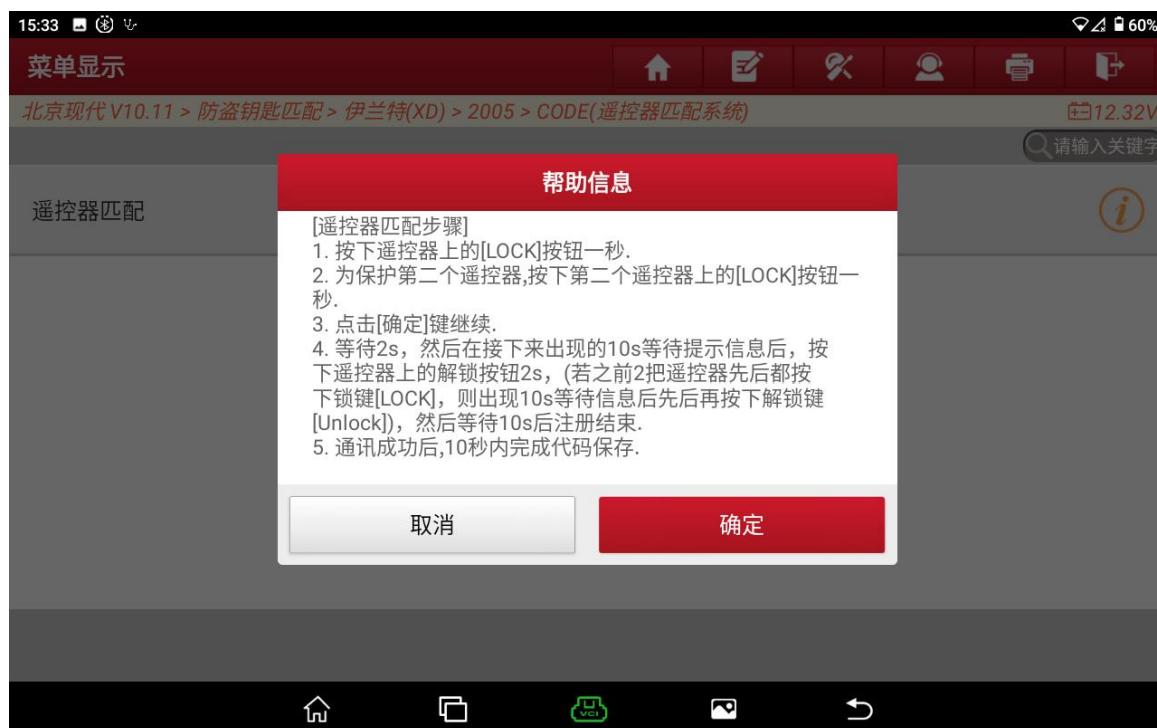


图 8

9. 选择“确定”进入如图 9;



图 9

声明:

该文档内容归深圳市元征版权所有,任何个人和单位不经同意不得引用或转载。