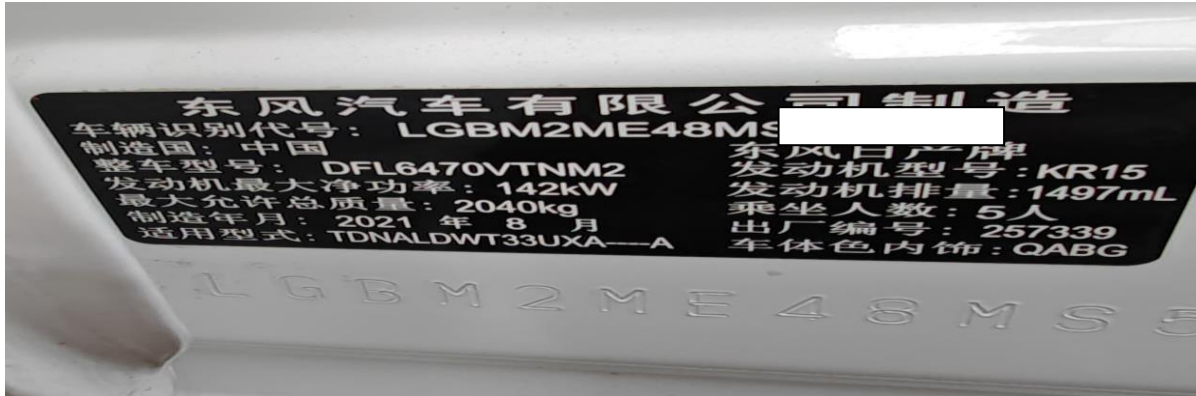


日产奇骏后刹车片更换

功能说明：2021 年日产奇骏，配备电子手刹。更换后刹车片，需要做“开始制动衬片更换”和“完成制动衬片更换”这两个功能。

支持产品：元征 PRO 系列、PAD 系列综合诊断设备。

实测车型：2021 年日产奇骏，VIN 为：LGBM2ME48MS*****（如下图）：



操作指引：

1. 自动搜索，此车是“T33”类型日产奇骏，该车型配置安全网关，执行部分功能时，需要关闭点火开关，再打开点火开关，10 秒内踩两次油门踏板（如下图）；

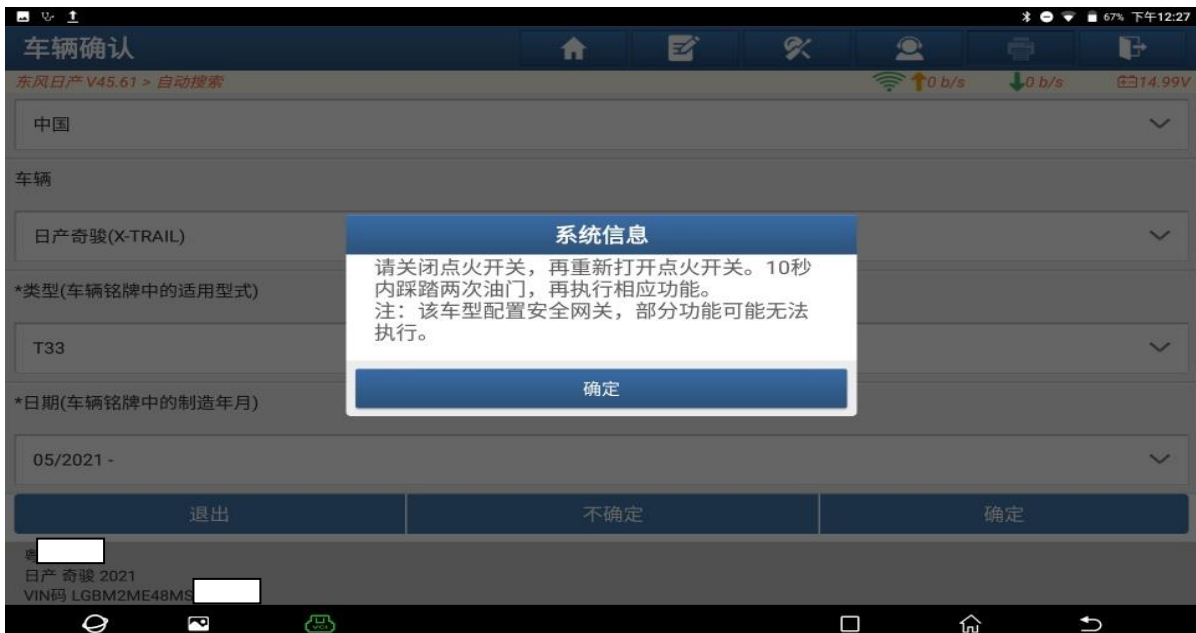


图 1

2. 进入防抱死刹车系统（ABS）（如下图）；



图 2

3. 选择【工作支持】（如下图）；



图 3

4. 选择【开始制动衬片更换】(如下图);



图 4

5. 释放后刹车片，点“确定”(如下图);



图 5

6. 点火开关留着 ON 位置直到后刹车片更换好为止，点“确定”。(如下图);



图 6

7. 点“开始”(如下图);

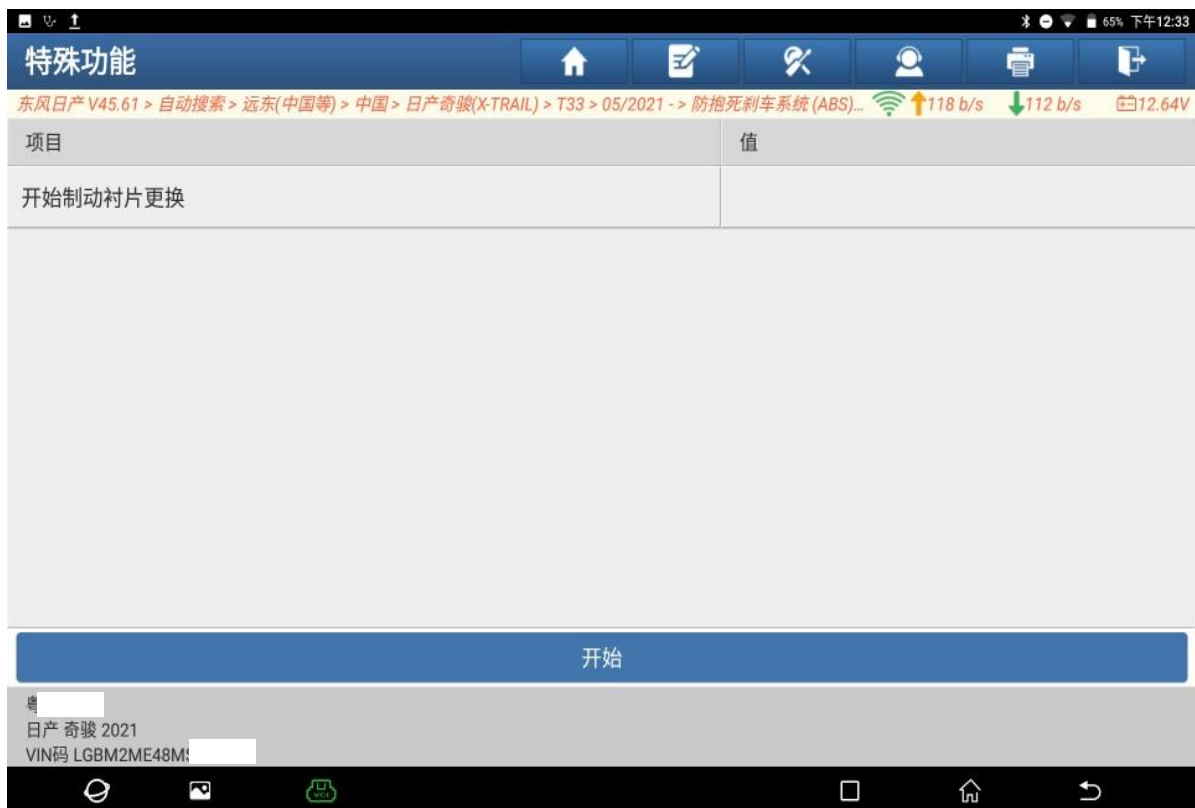


图 7

8. 没有执行“关闭点火开关，再打开点火开关，10 秒内踩两次油门踏板”这个操作时，此时功能执行不成功。（如下图）；

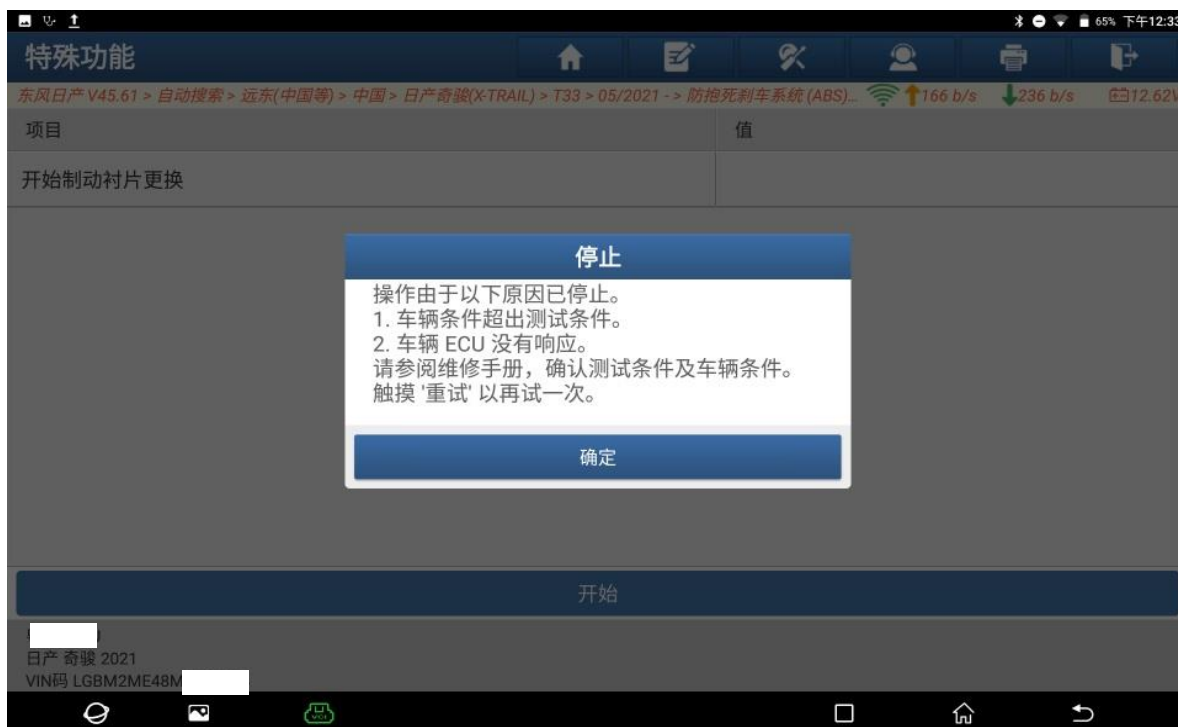


图 8

9. 关闭点火开关，再打开点火开关，10 秒内踩两次油门踏板。再次执行该功能，功能执行中，此时可以听到后刹车分泵电机工作的声音（如下图）；

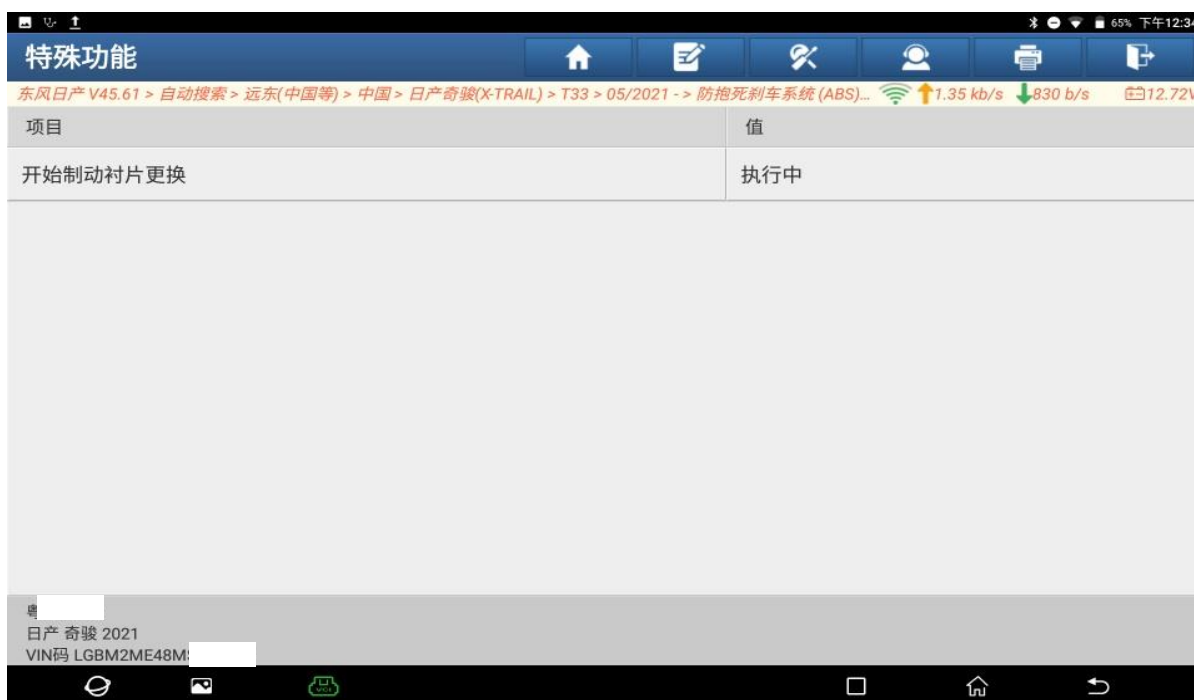


图 9

10. 开始制动衬片更换值变成“完成”，拆装后刹车片（如下图）；

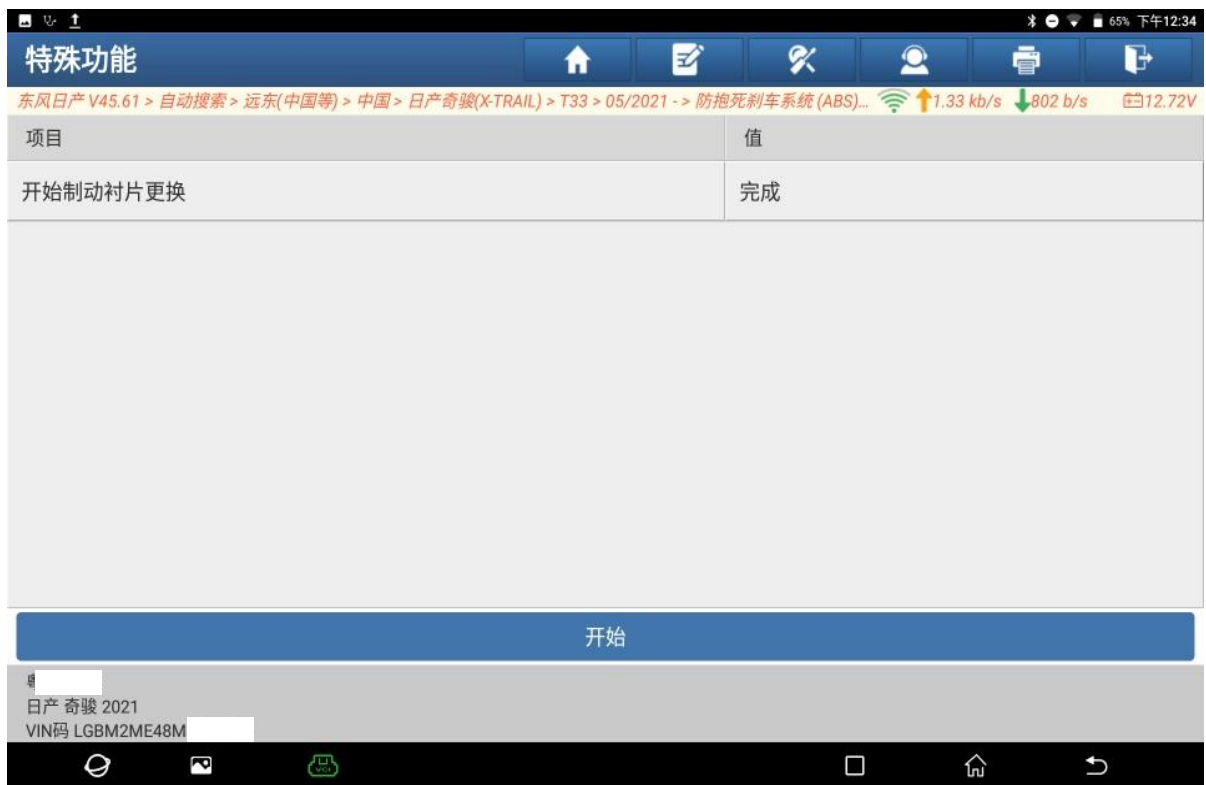


图 10

11. 新的后刹车片安装完成后，选择【完成制动衬片更换】（如下图）；



图 11

12. 点“确定”继续（如下图）；



图 12

13. 点“开始”（如下图）；

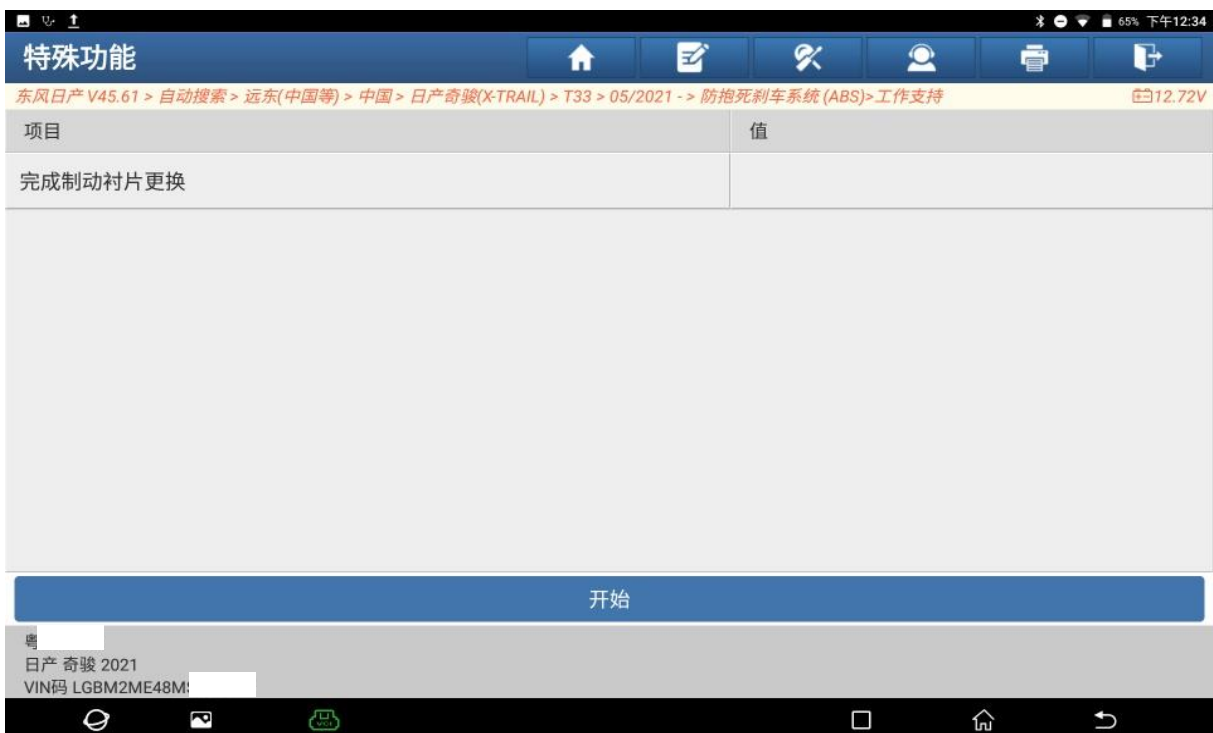


图 13

14. 完成制动衬片更换执行中，此时可以听到后刹车分泵电机工作的声音（如下图）；

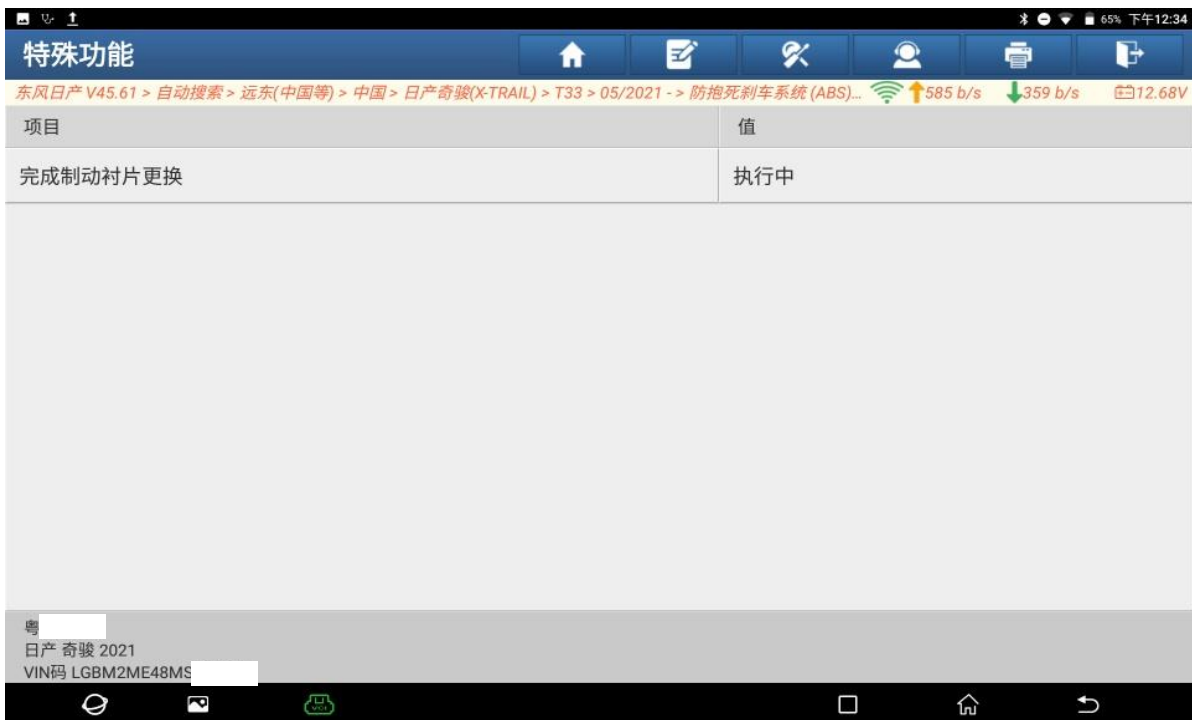


图 14

15. 完成制动衬片更换值变成“完成”。后刹车片更换的过程结束（如下图）；

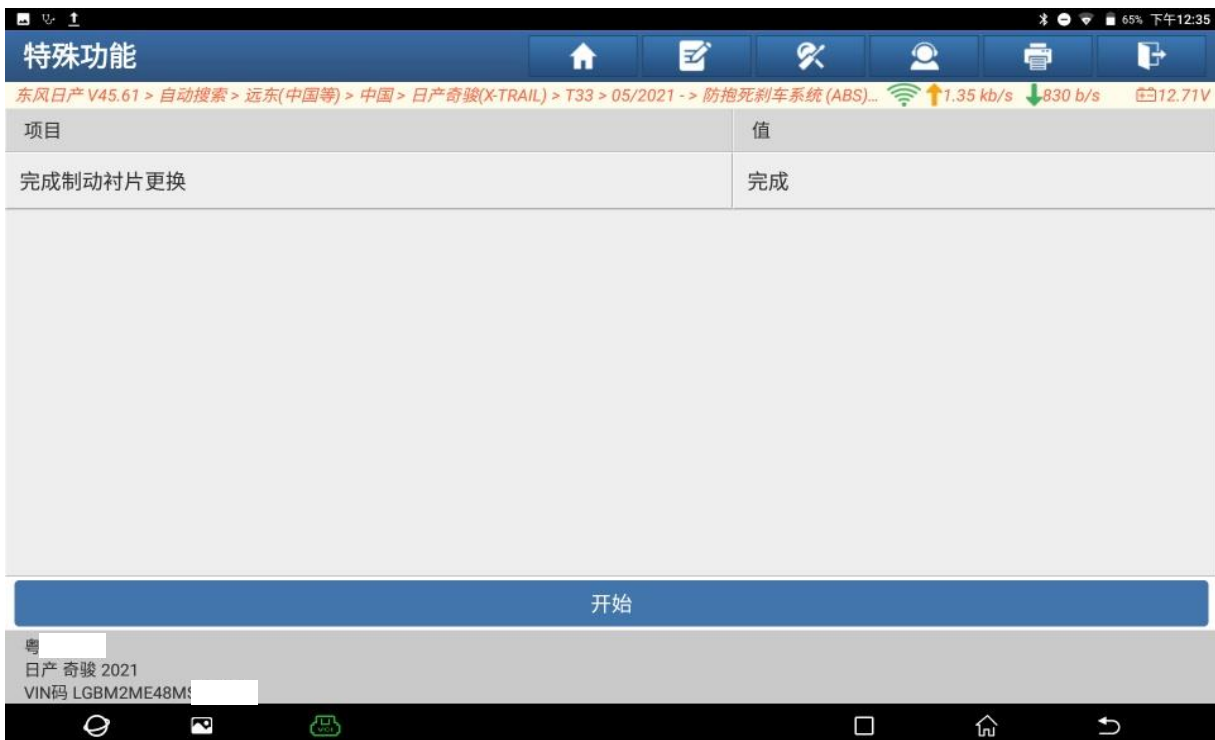


图 15

声明：

该文档内容归深圳市元征版权所有，任何个人和单位不经同意不得引用或转载。