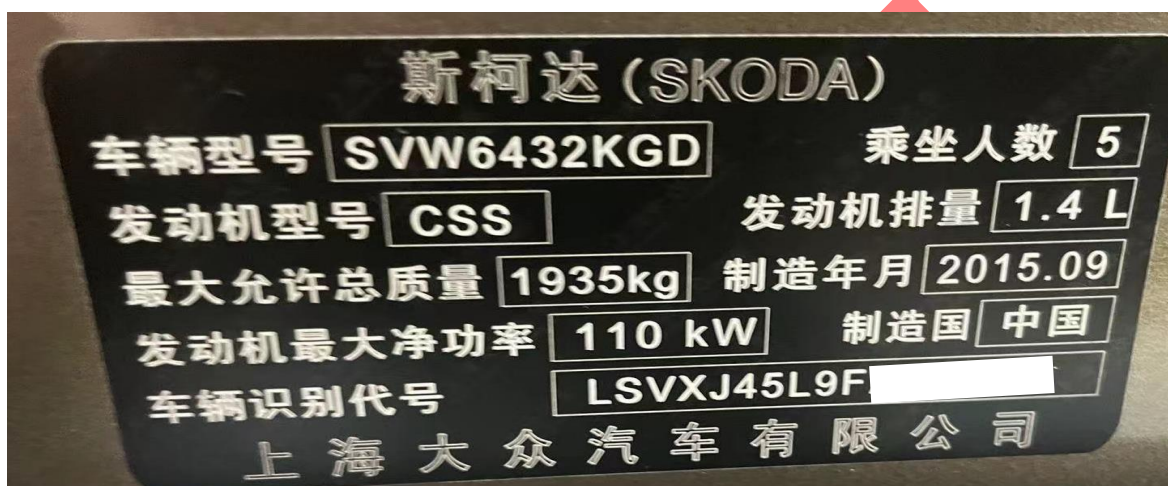


2015 年斯柯达 Yeti 钥匙增加

功能说明： 斯柯达 Yeti 副厂钥匙克隆方式增加

支持产品： 元征 X-431 PRO 防盗匹配仪或综合诊断设备配有 G1 或 G3 编程器

实测车型： 2015 年斯柯达 Yeti，车辆 VIN 码：LSVXJ45L9F2***



操作流程：

1. 以 X-431 PRO 防盗匹配仪为例，进入斯柯达车型选择【防盗钥匙匹配】进入；



图 1

2. 选择【钥匙学习】，进入如图 2；

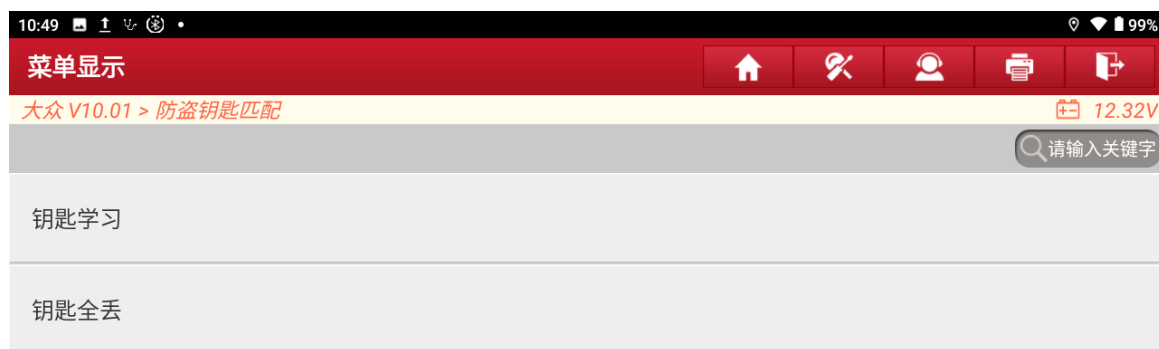


图 2

3. 连接诊断头和防盗编程器选择“确定”进入，如图 3；



请同时连接诊断接头和防盗编程器

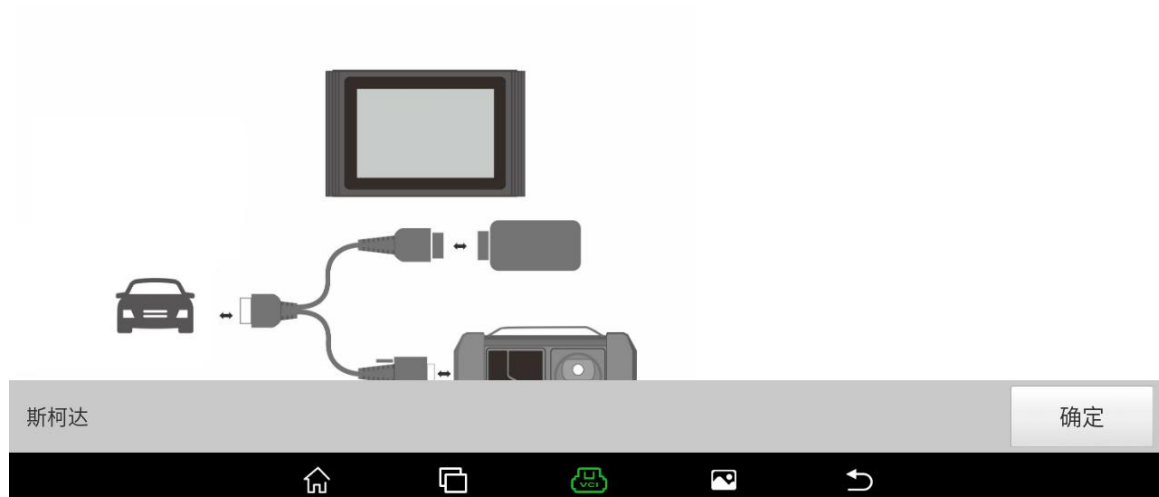


图 3

4. 选择【自动检测防盗系统】进入如图 4；



图 4

5. 插入钥匙打开点火开关选择“确定”进入，如图 5；

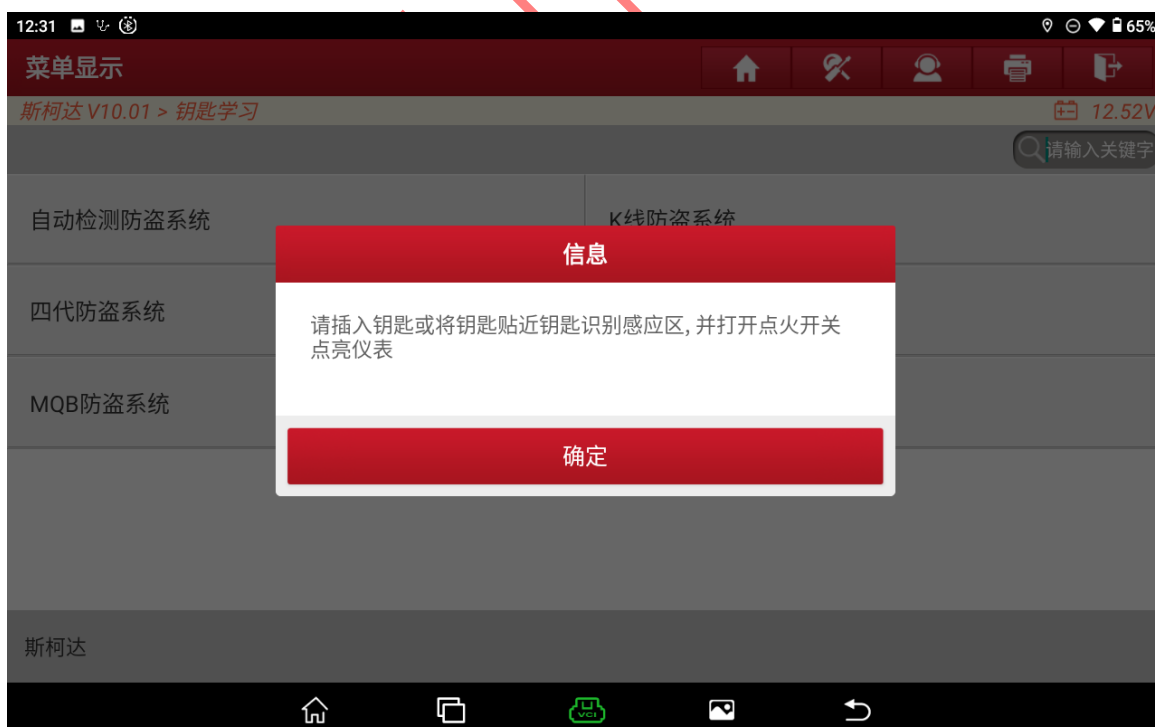


图 5

6. 识别该车类型为 NEC 24C64(2013 款)选择【学习钥匙】进入，如图 6；

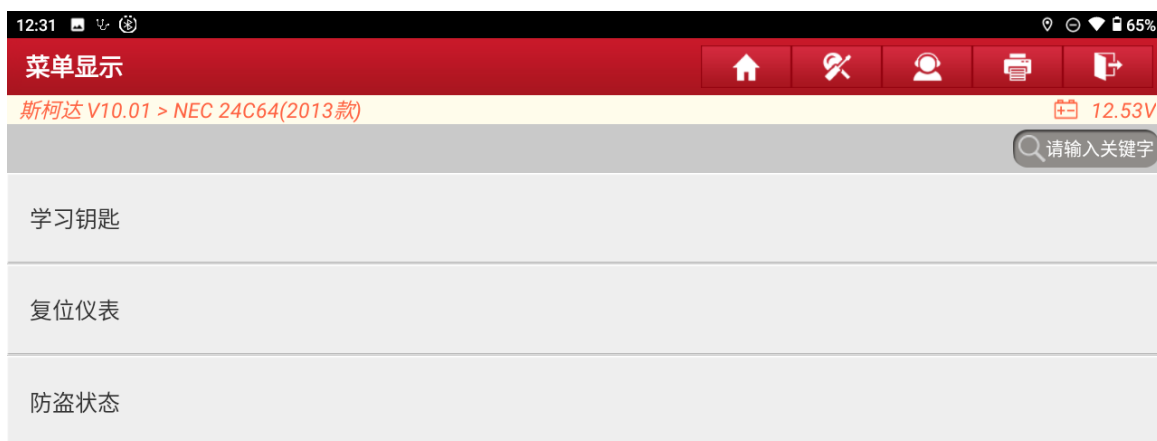


图 6

7. 选择【开始】进入，如图 7：



图 7

8. 正在读取仪表防盗信息请稍后如图 8;

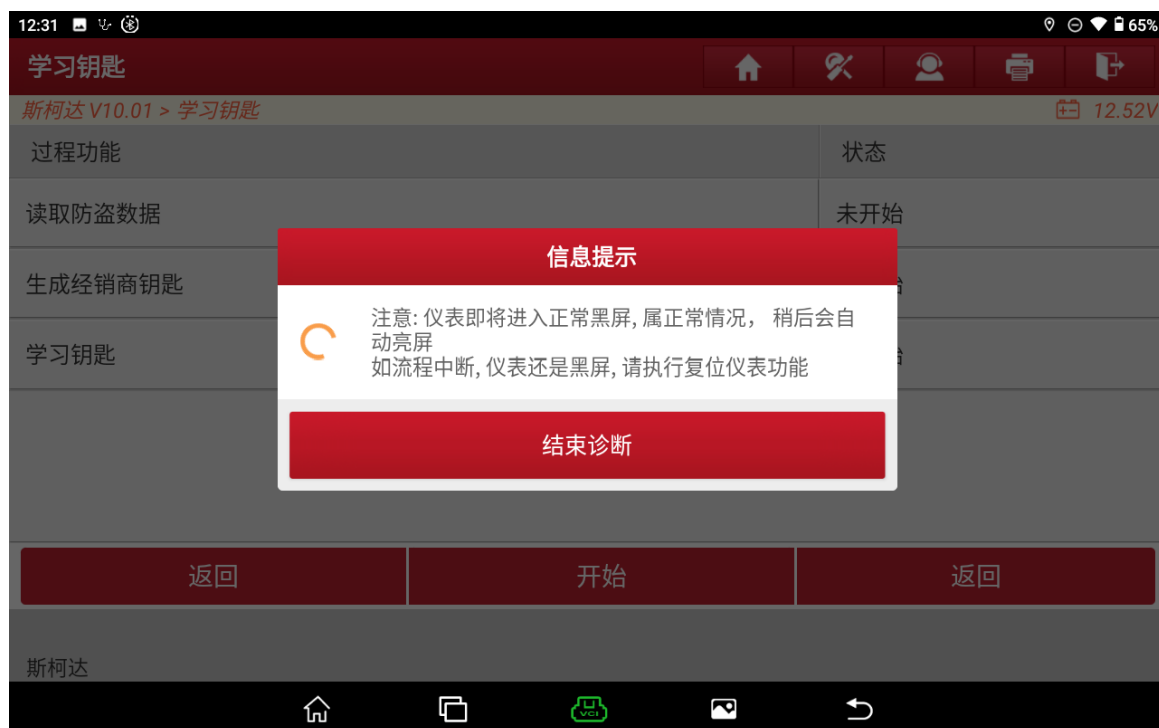


图 8

9. 确认记录防盗信息选择“确定”进入如图 9;



图 9

10. 生产经销商钥匙选择“是”进入如图 10;

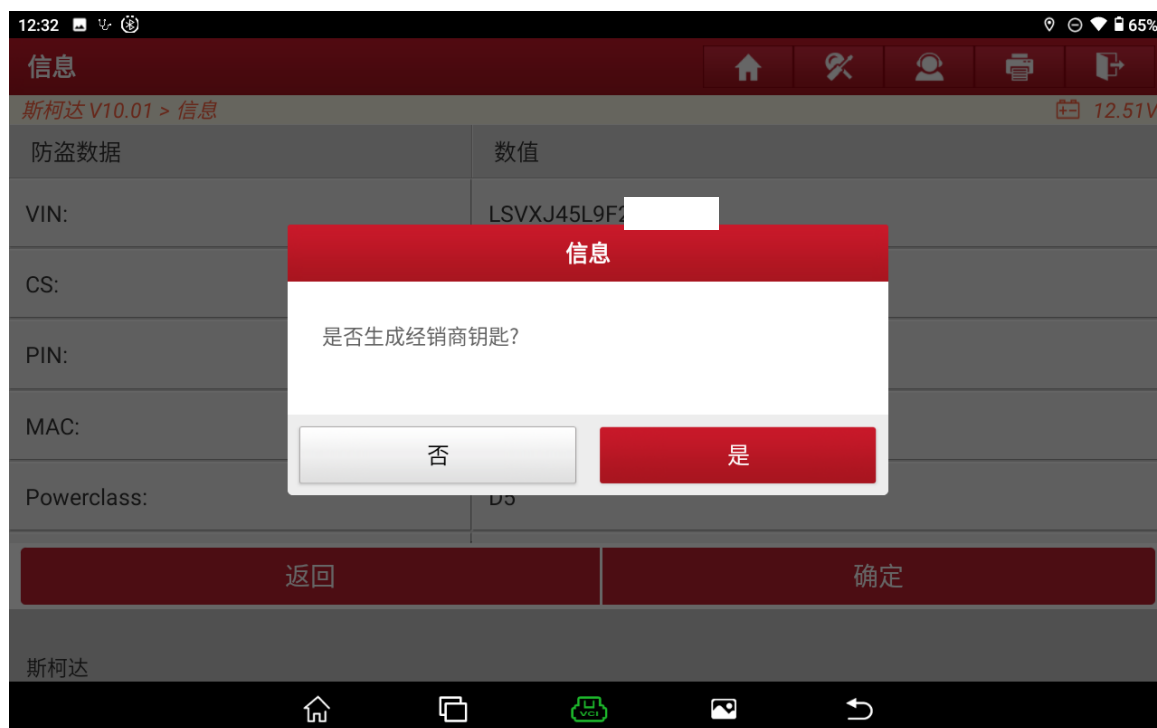


图 10

11. 副厂非智能钥匙可选择“是”使用拷贝功能如图 11;



图 10

12. 选择“确定”进入如图 12；



图 12

13. 将空白 48 芯片钥匙放入编程器中选择“确定”进入如图 13；

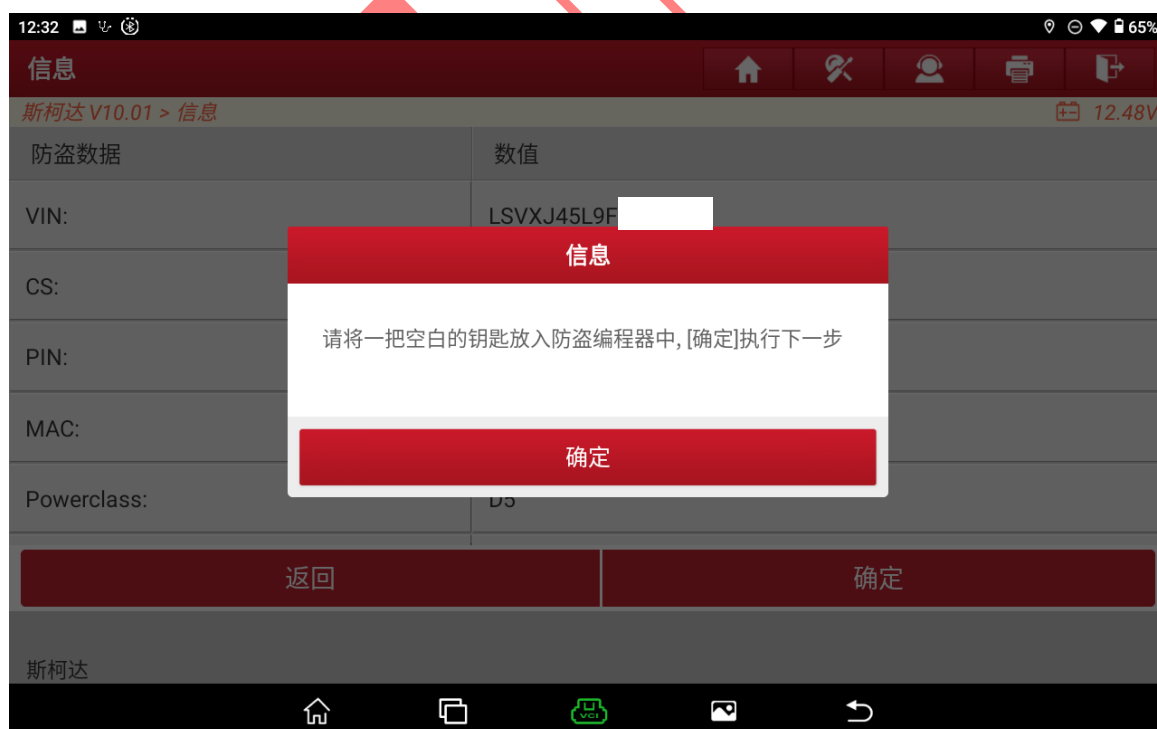


图 13

14. 选择【钥匙 ID: 1】如图 14;



图 14

15. 选择【斯柯达】进入如图 15;

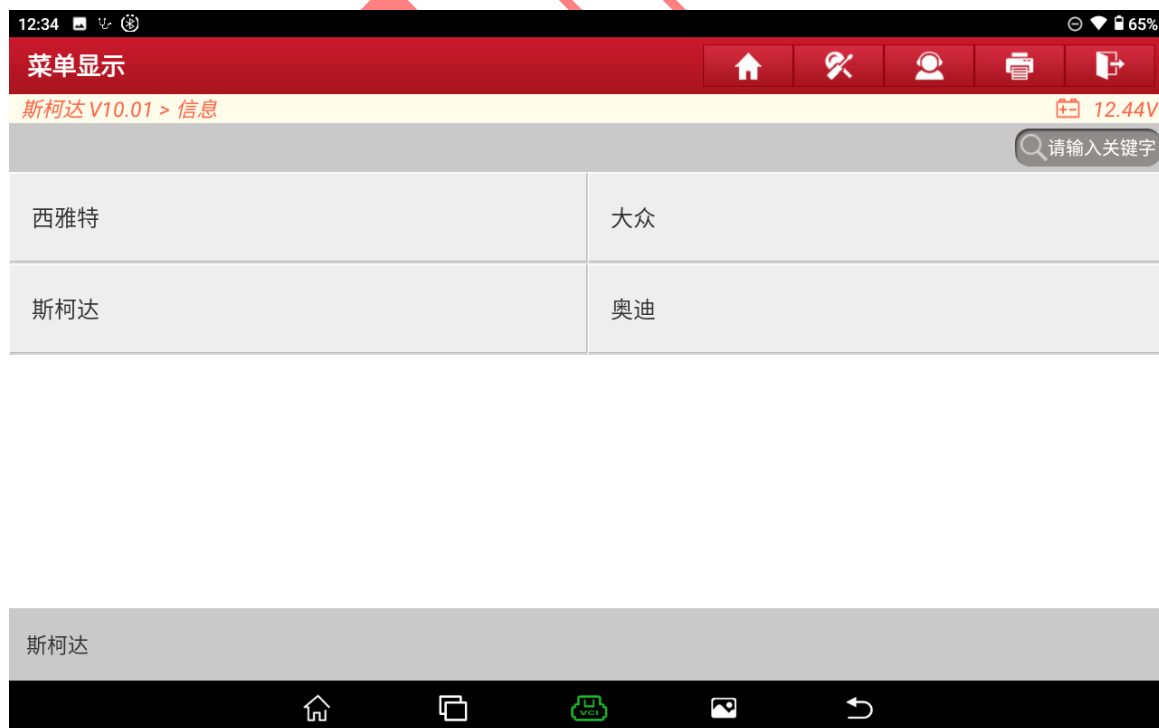


图 15

16. 钥匙生成成功可直接着车选择“确定”退出如图 16;

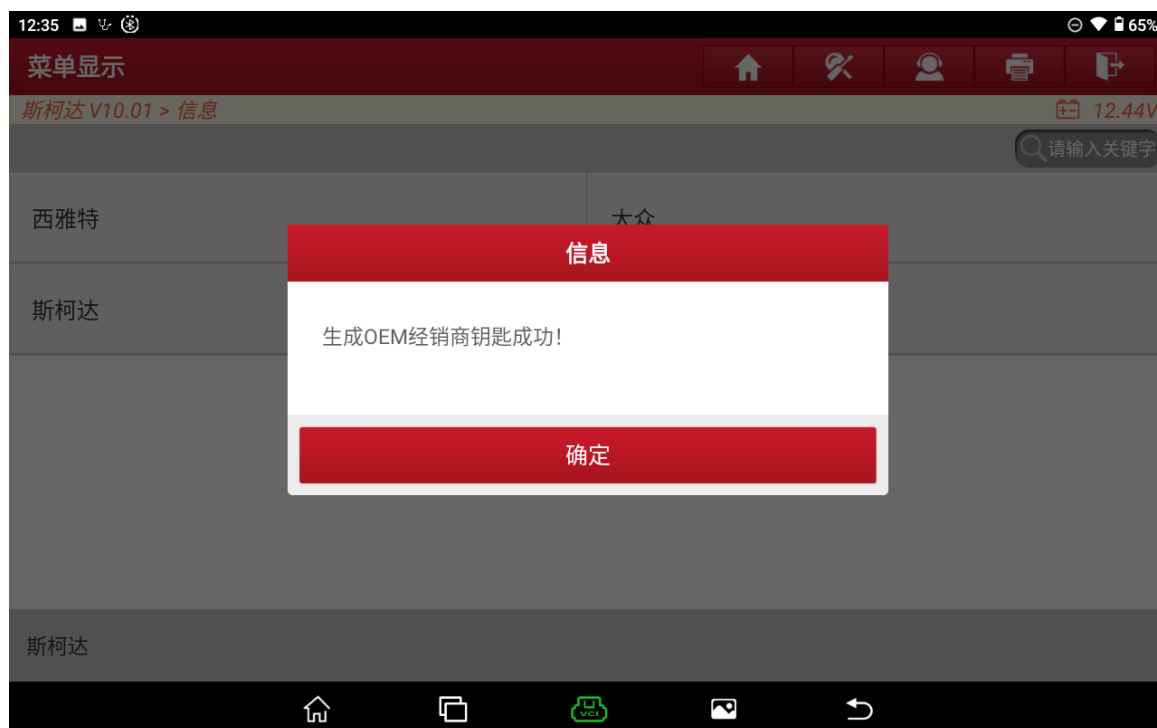


图 15

16 选择“返回”退出，遥控需另外单独学习如图 16;



图 16

声明:

该文档内容归深圳市元征版权所有，任何个人和单位不经同意不得引用或转载。