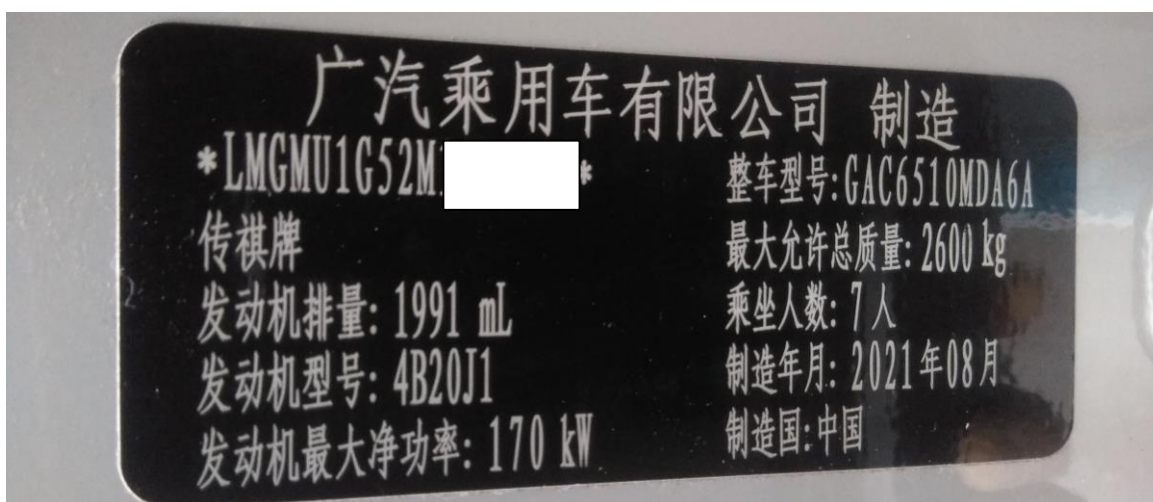


广汽传祺 M8 更换更换刹车片

功能说明： 更换刹车片

支持产品： 元征 PRO 或 PAD 系列综合诊断设备

实测车型： 传祺 M8 VIN:LMGMU1G52M108****



操作指引：

1. 选择进入【BCS(制动控制系统)】(如下图)。



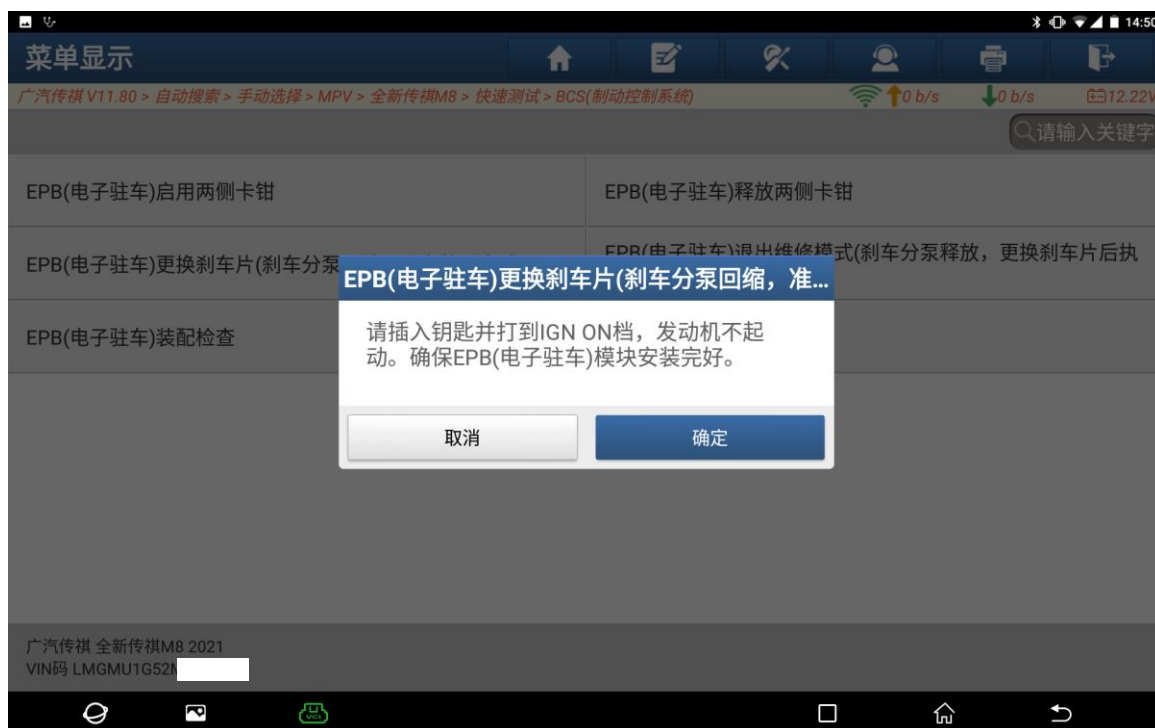
2. 选择【特殊功能】(如下图);



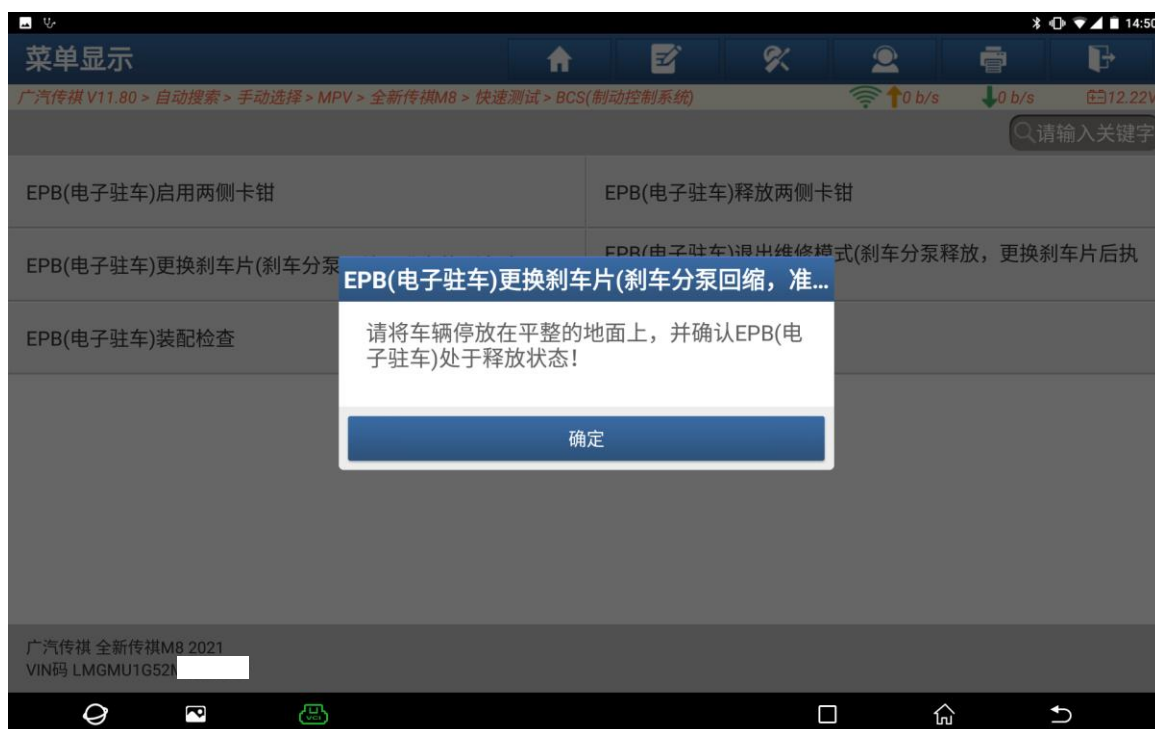
3. 选择【EPB(电子驻车)更换刹车片(刹车分泵回缩, 准备换刹车片)】(如下图);



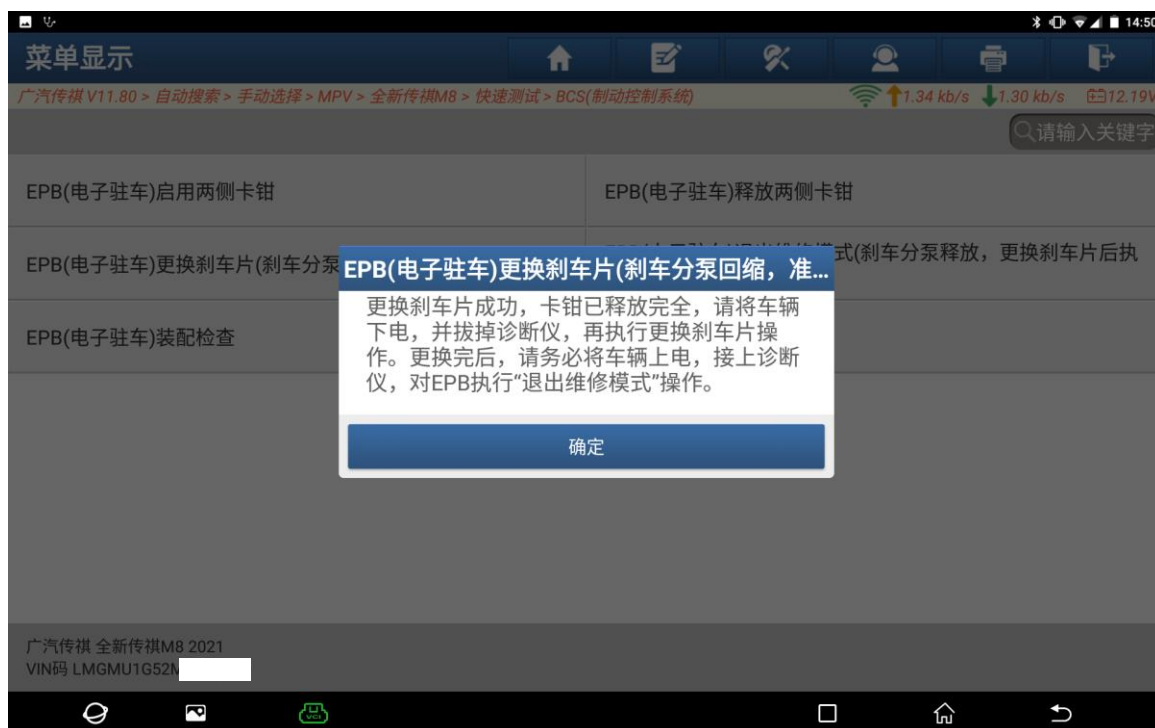
4. 打开钥匙，发动机不起动。点击“起动”（如下图）；



5. 请将车辆停放在平整的地面上，并确认 EPB（电子驻车）处于释放状态。点击“确定”（如下图）；



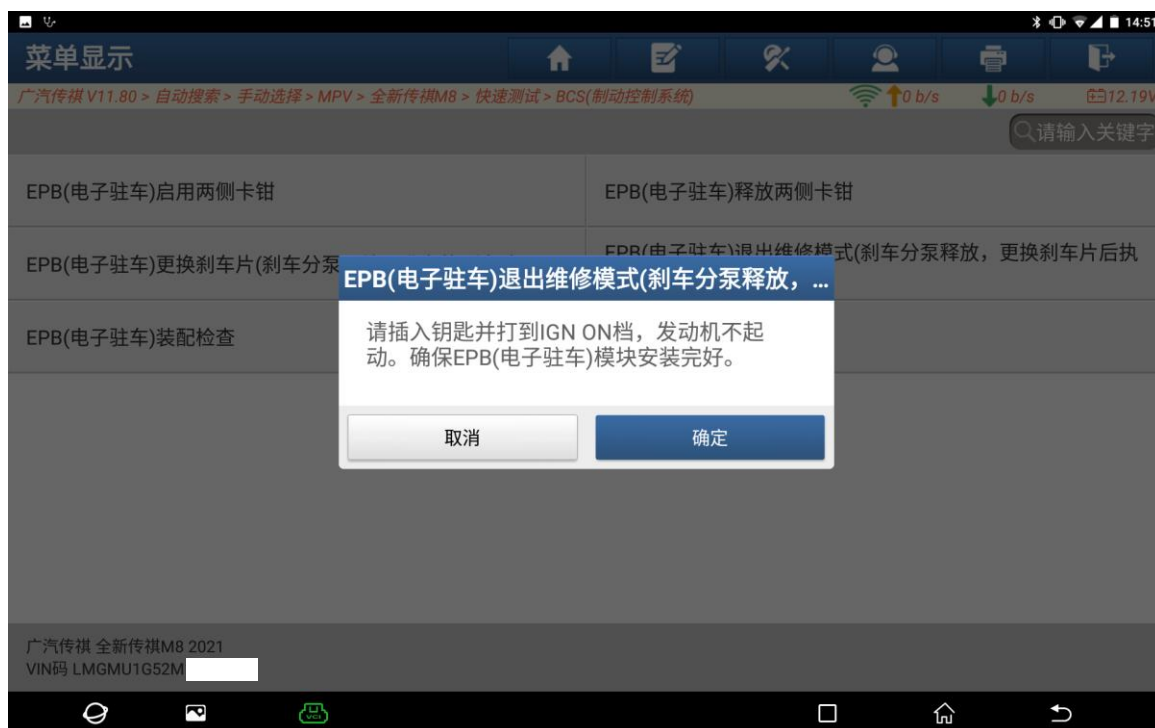
6. 卡钳已释放，更换完后执行“退出维修模式”（如下图）；



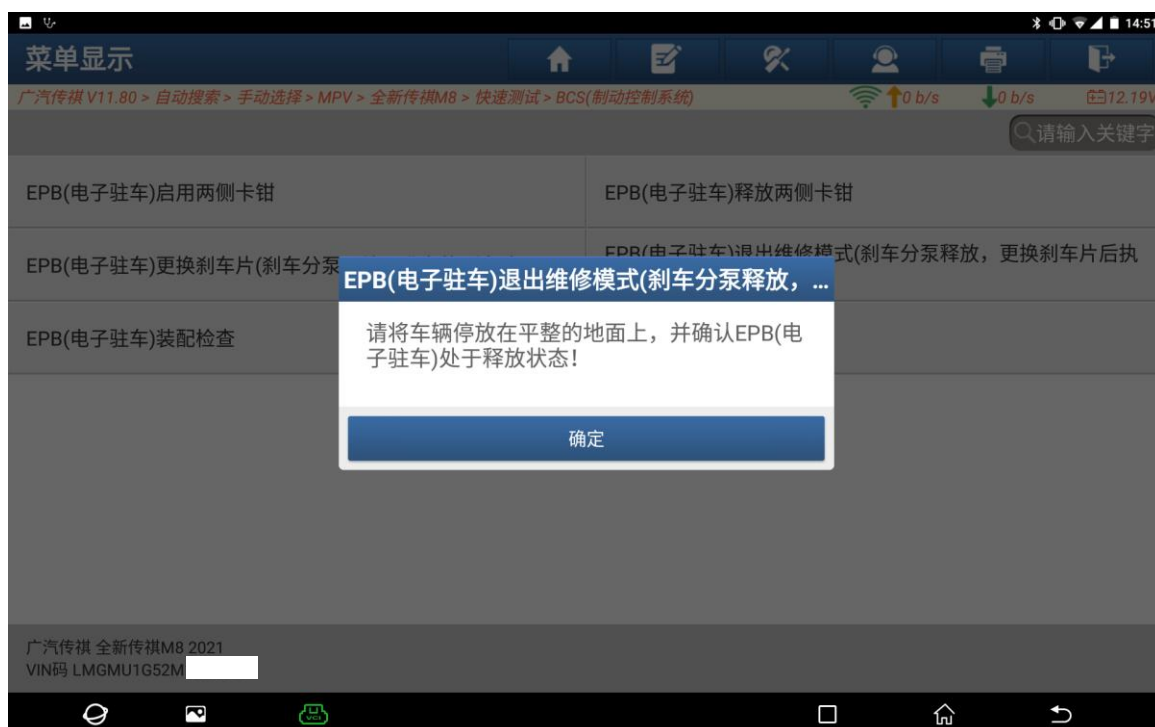
7. 更换完后选择[EPB(电子驻车)退出维修模式（刹车分泵释放，更换刹车片后执行的功能）（如下图）；



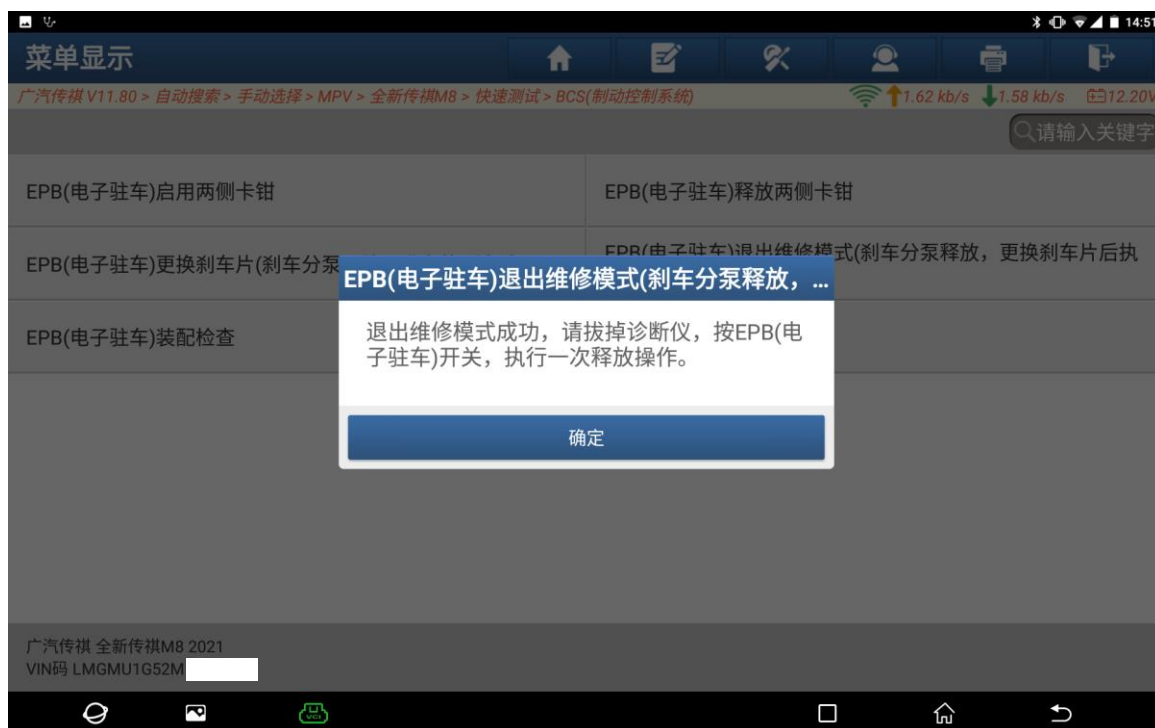
8. 打开钥匙，发动机不起动。点击“起动”（如下图）；



9. 请将车辆停放在平整的地面上，并确认 EPB（电子驻车）处于释放状态。点击“确定”（如下图）。



10. 退出维修模式成功。



声明:

该文档内容归深圳市元征版权所有, 任何个人和单位不经同意不得引用或转载。