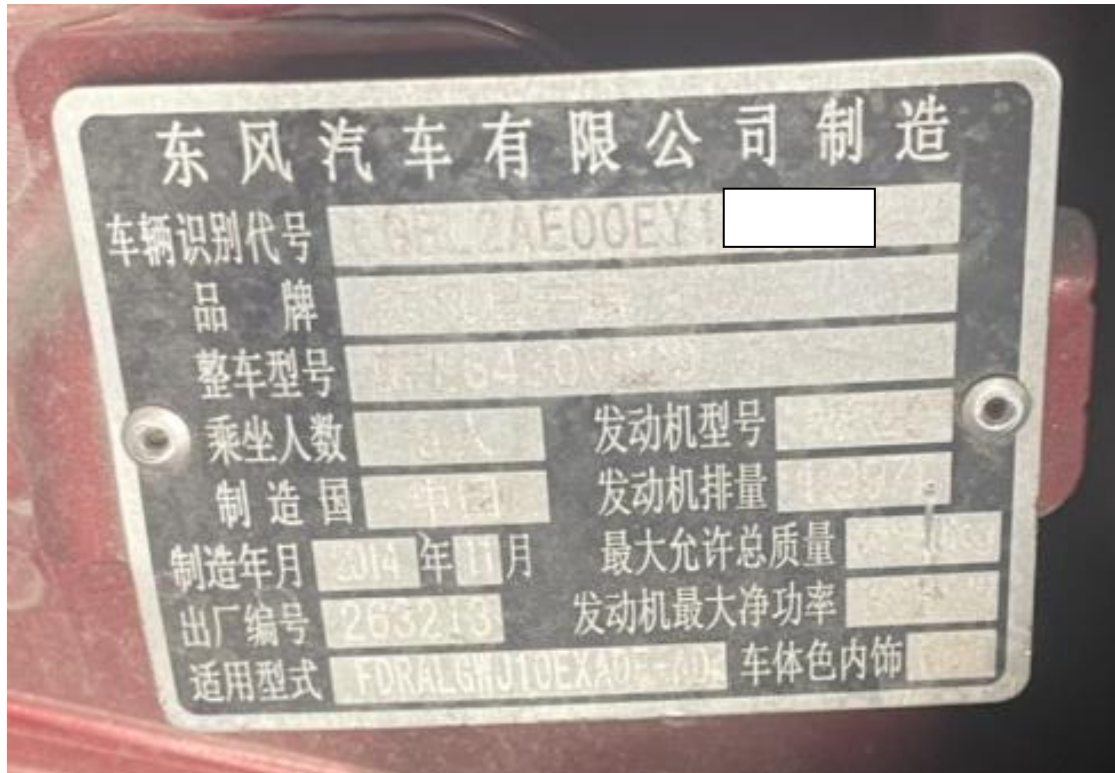


## 2014 年东风日产逍客钥匙匹配

**功能说明：** 2014 年东风日产逍客智能钥匙匹配

**支持产品：** X-431 PRO 防盗匹配仪

**实测车型：** 2014 年东风日产逍客，车辆 VIN 码：LGBL2AE00EY17\*\*\*\*



## 操作流程:

1. 以 X-431 PRO 防盗匹配仪为例，进入东风日产车型选择【防盗密码读取】进入；



图 1

2. 记录防盗密码，选择“确定”进入如图 2；

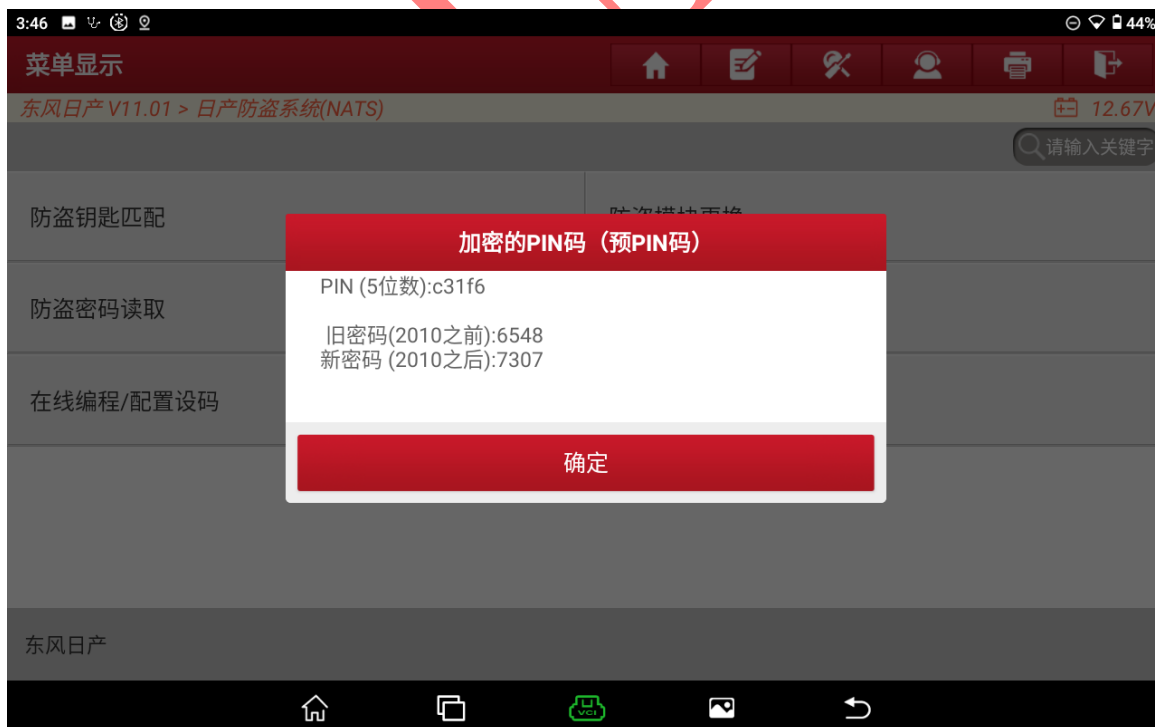


图 2

3. 选择车型【防盗钥匙匹配】进入，如图 3；



图 3

4. 选择【自动扫描】进入如图 4；

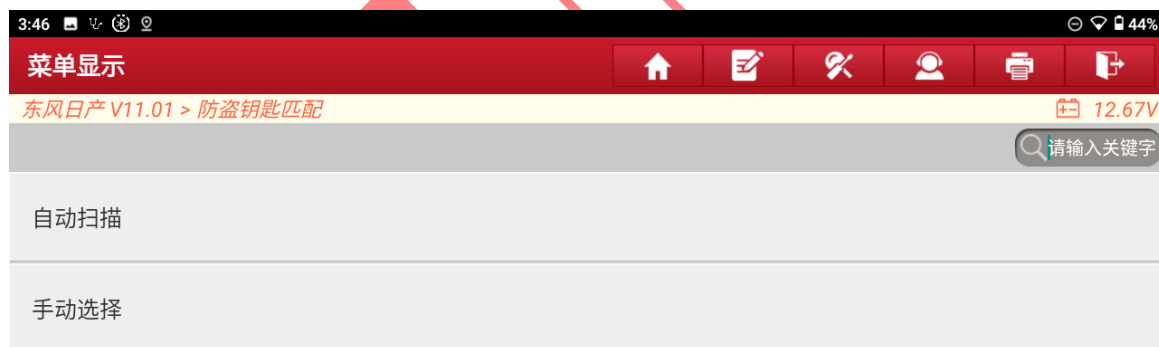


图 4

5. 选择【注册/删除智能钥匙】进入，如图 5:

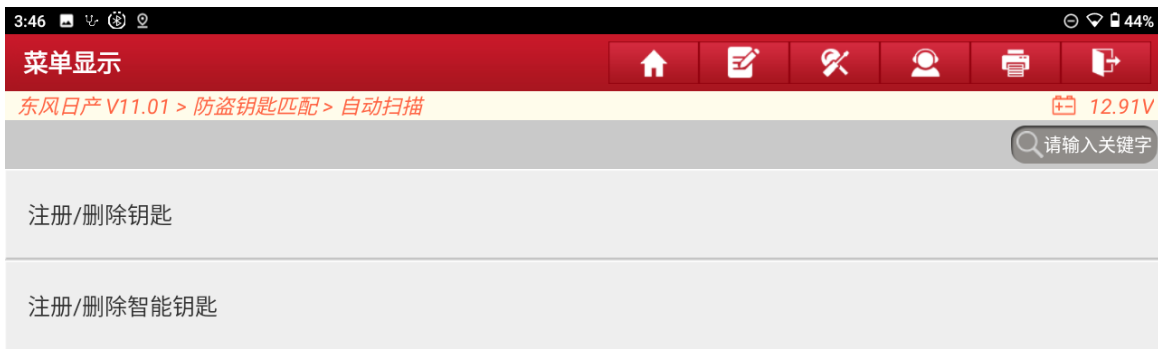


图 5

6. 未匹配的钥匙将无法使用，准备好所有钥匙选择“是”进入如图 6;



图 6

7. 关闭点火开关，打开双闪。选择“确定”进入如图 7；



图 7

8. 插入机械钥匙打开点火开关，选择“确定”进入如图 8，图 8-1；

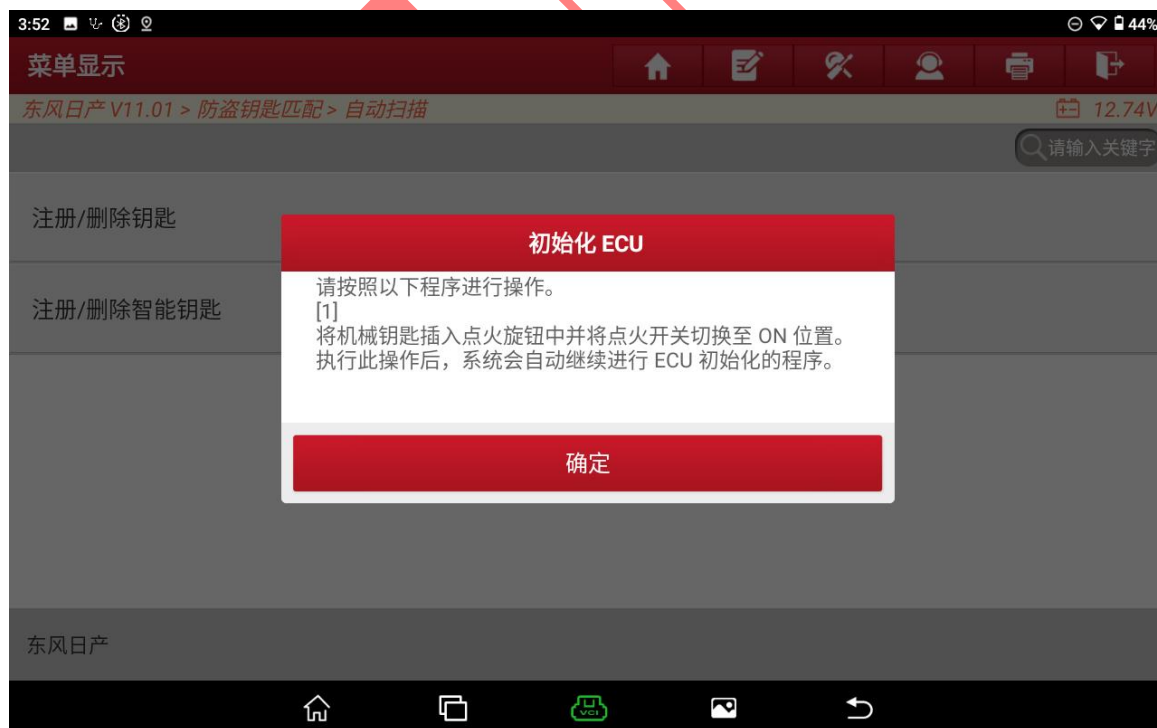


图 8



图 8-1

9. 匹配机械钥匙注册中，拔出机械钥匙，插入需要匹配的新机械钥匙打开点火开关等待 5 秒，防盗灯闪烁 5 次，关闭点火开关后拔出钥匙等待 3 秒以上。防盗灯如图 9:



图 9

10. 依次将需要匹配的钥匙重复以上操作后选择“下一页”进入如图 10；

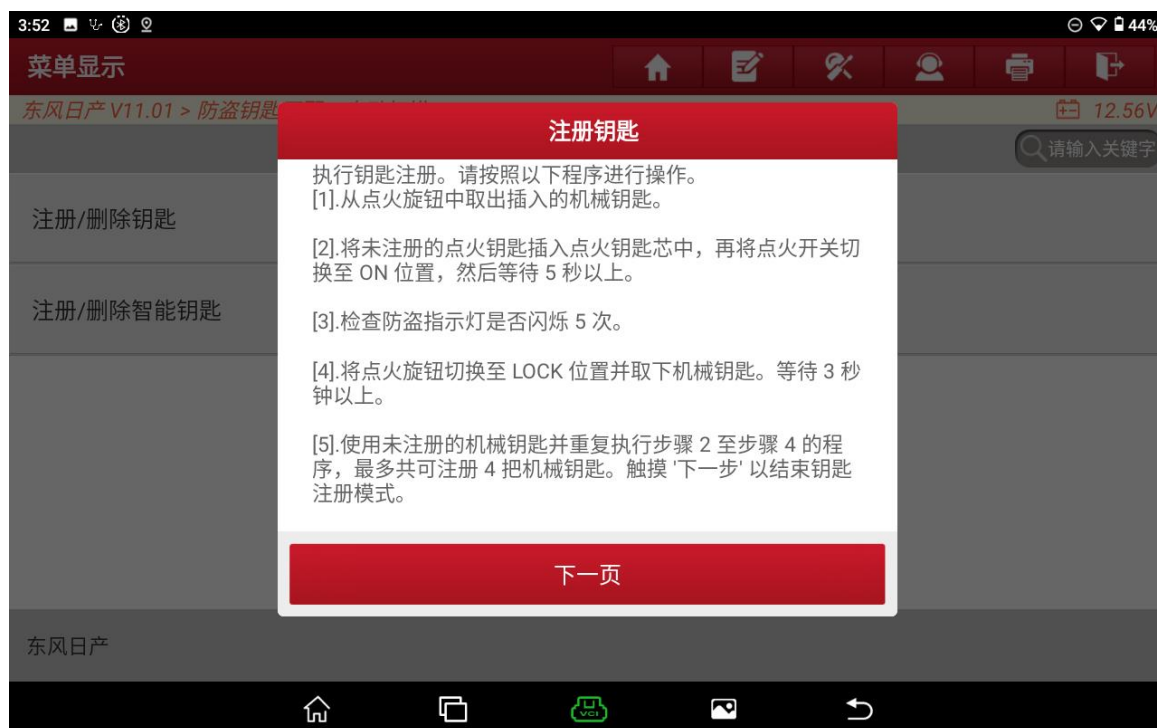


图 10

11. 将已匹配过的机械钥匙打开点火开关等待 5 秒后关闭点火开关拔出选择“确定”完成机械钥匙匹配如图 11；

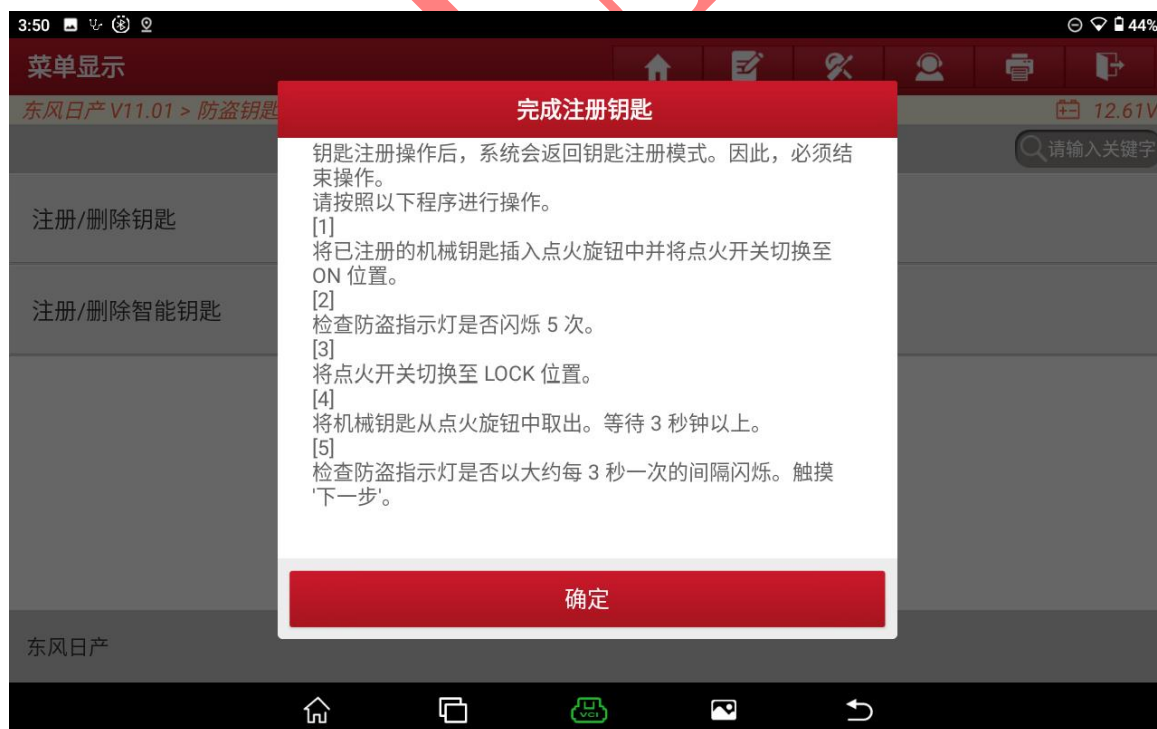


图 11

12. 插入已匹配机械钥匙打开点火开关选择“确定”进入智能钥匙匹配如图 12;



图 12

13. 匹配智能钥匙中，将机械钥匙插入点火开关中按下需要匹配的智能钥匙遥控按钮；



图 13

14. 第一把钥匙匹配成功，选择“确定”进入如图 14；



图 14

15. 智能钥匙注册成功选择“下一页”结束匹配，如图 15；



图 15

16. 检测智能钥匙和机械钥匙是否正常功能后选择“确定”完成钥匙匹配如图 16;

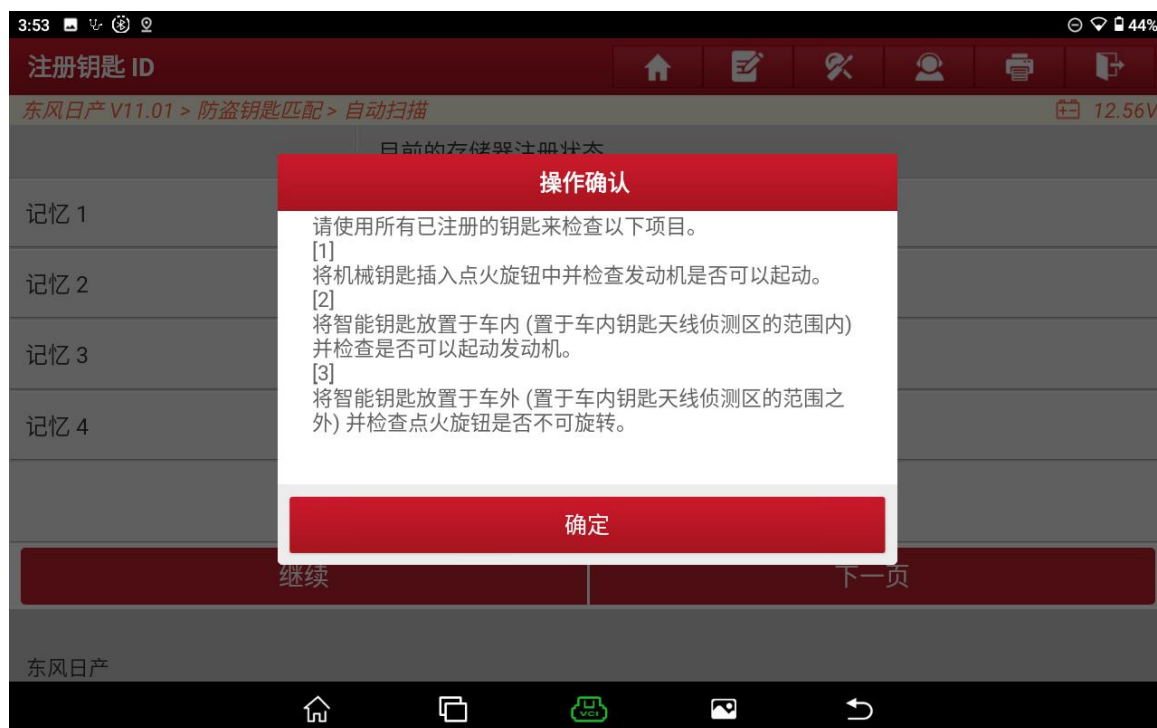


图 16

## 声明:

该文档内容归深圳市元征版权所有，任何个人和单位不经同意不得引用或转载。