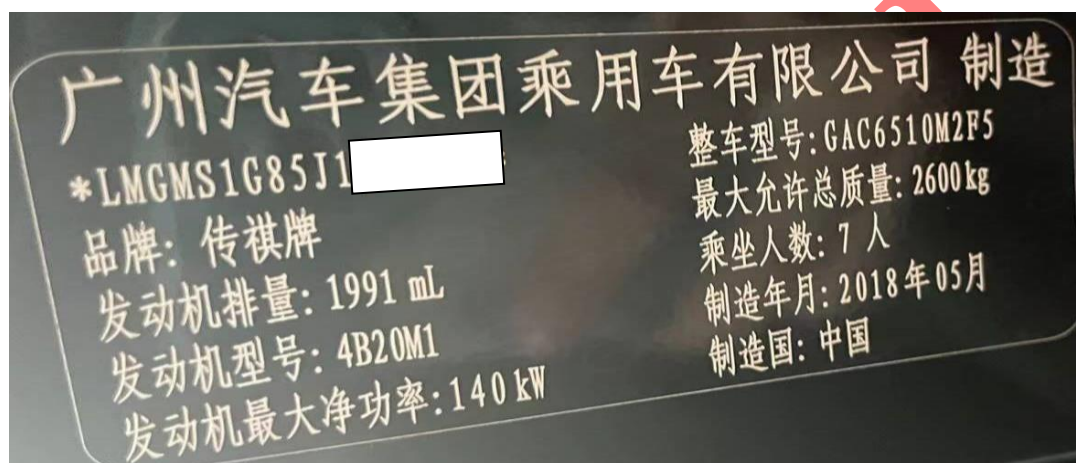


## 2018 年广汽传祺 M8 钥匙匹配

**功能说明：** 2018 年广汽传祺 M8 智能钥匙匹配

**支持产品：** X-431 PRO 防盗匹配仪

**实测车型：** 2018 年广汽传祺 M8，车辆 VIN 码：SAJAA20MXEP\*\*\*\*



### 操作流程：

1. 以 X-431 PRO 防盗匹配仪为例，进入广汽传祺车型选择【防盗钥匙匹配】进入；

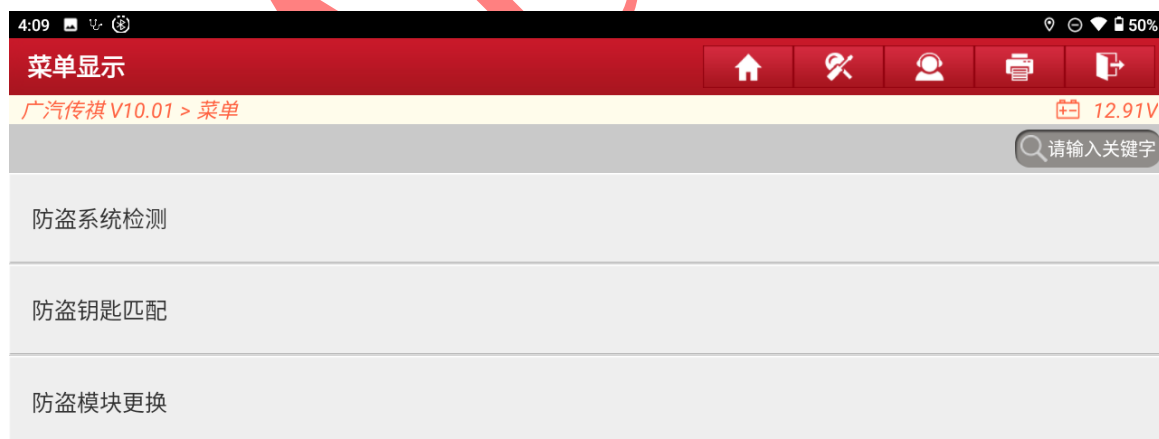


图 1

2. 选择【SUV】进入如图 2;



图 2

3. 选择车型【GM8】进入，如图 3;

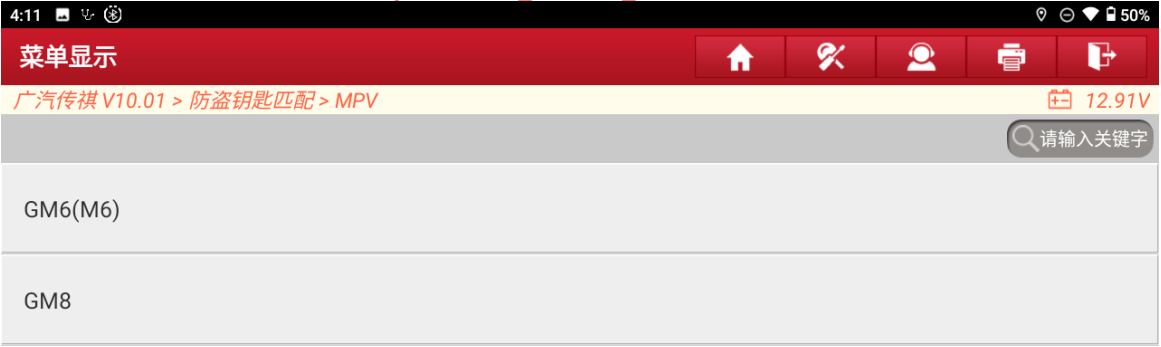


图 3

4. 选择【智能钥匙学习（带 PEPS（智能钥匙模块））】进入如图 4；

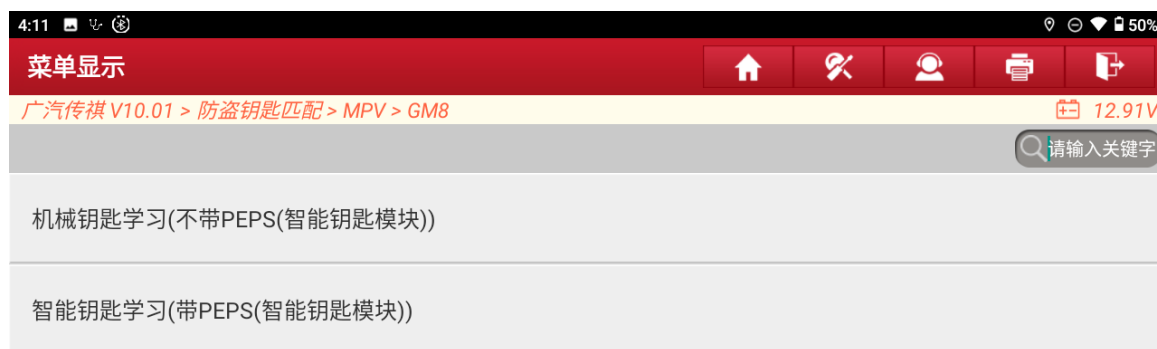


图 4

5. 将钥匙放在感应器选择“确定”进入，如图 5，图 5-1：

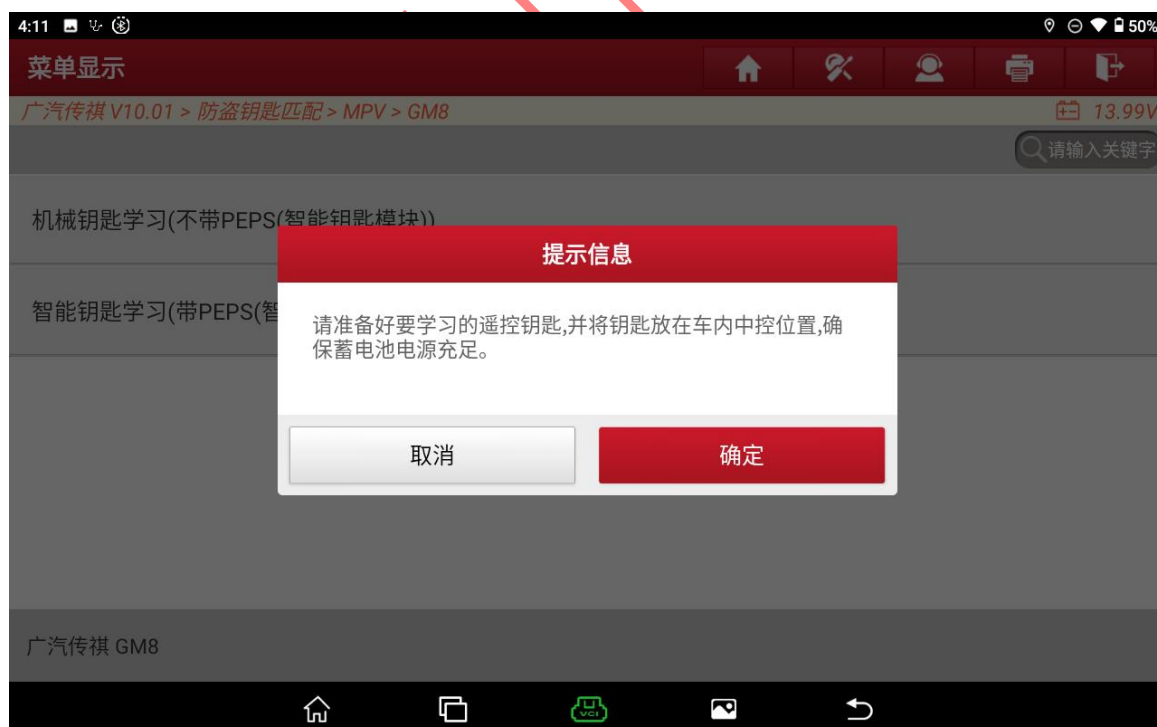


图 5

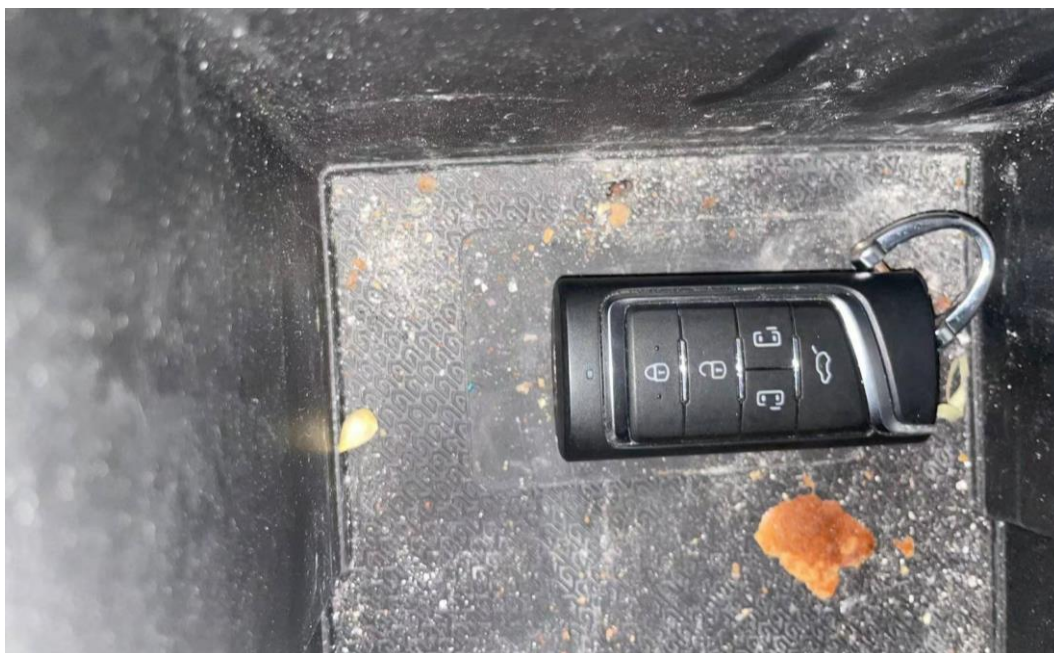


图 5-1

6. 将第一把钥匙需要学习的钥匙放在车内选择“确定”进入如图 6;

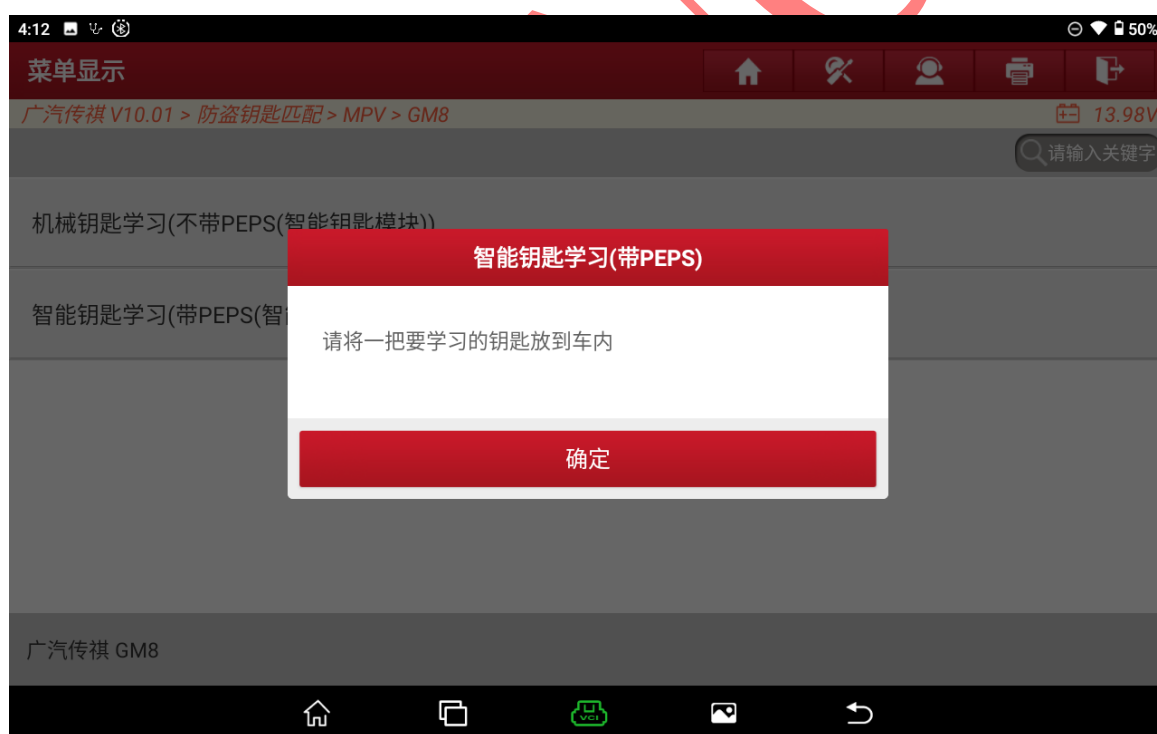


图 6

7. 钥匙学习成功选择“否”进入如图 7;

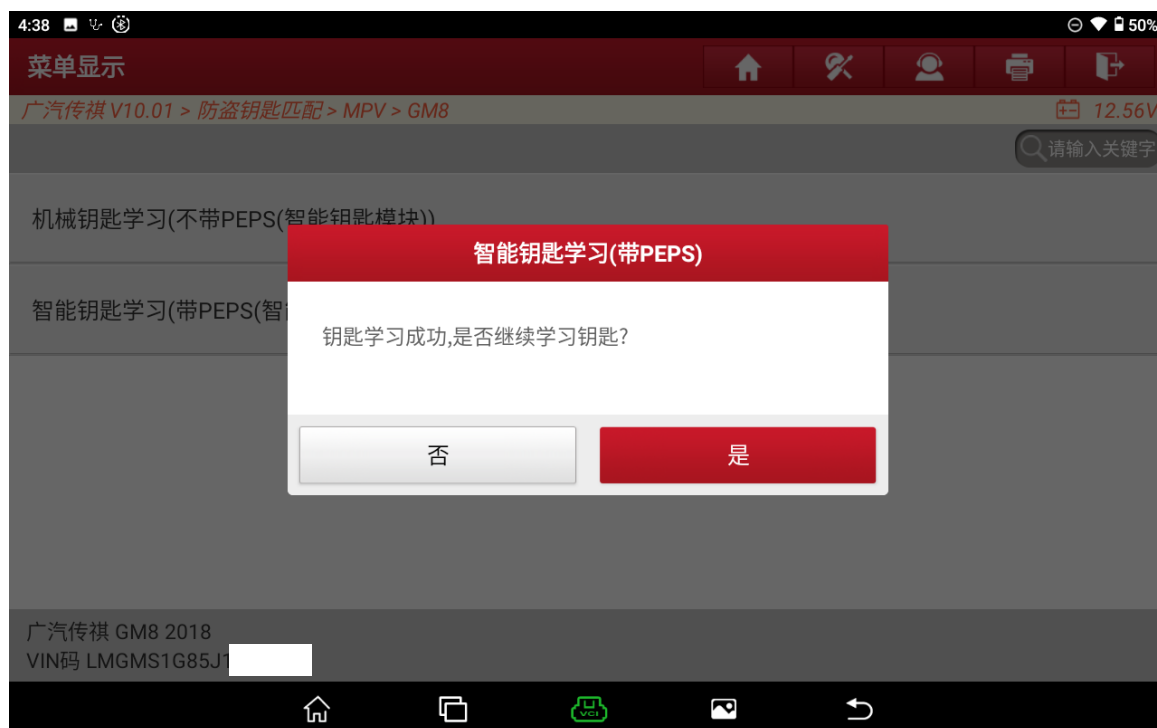


图 7

8. 确认钥匙数量选择“确定”进入如图 8;



图 8

9. 完成钥匙匹配选择“确定”退出如图 9;



图 9

声明:

该文档内容归深圳市元征版权所有，任何个人和单位不经同意不得引用或转载。