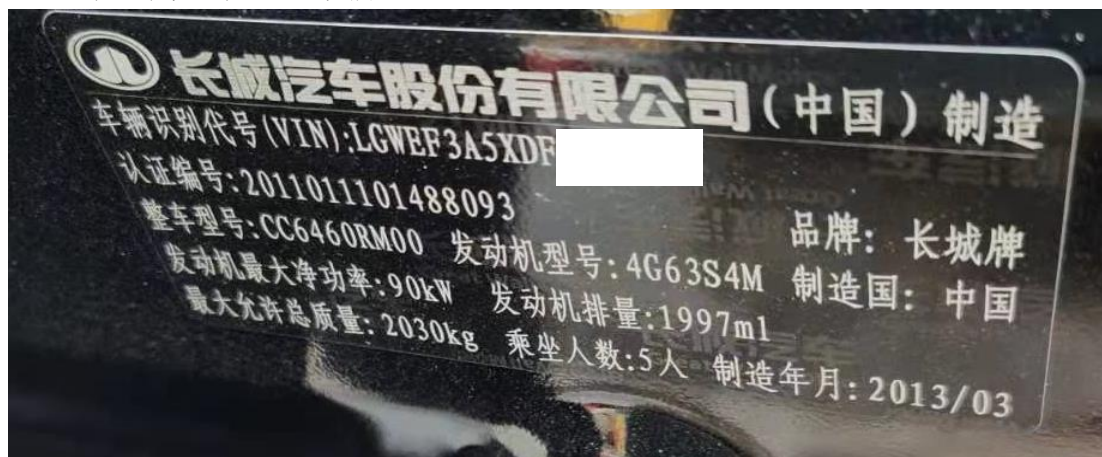


2013 年长城哈弗 H6 齿讯学习

2013 年长城哈弗 H6 车辆 VIN 码: LGWEF3A5XDF*****



功能作用: 更换曲轴位置传感器后, 需使用该功能对曲轴位置传感器进行学习

支持产品: 元征 PRO 或 PAD 系列综合诊断设备

测试产品: X431-PADV

1. 2013 年长城哈弗 H6, 更换【曲轴位置传感器】后, 仪表亮发动机故障灯 (如下图);



2. 选择【X431-PADV】，选择【长城】车型，连接进入后选择【哈弗】（如下图）；



3. 选择【哈弗 H6】（如下图）；



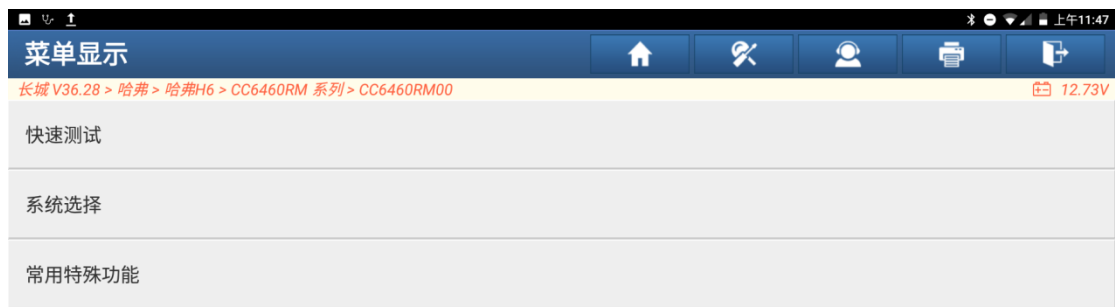
4. 根据车辆铭牌信息，选择【CC6460RM】（如下图）；



5. 根据车辆铭牌信息，选择【CC6460RM00】（如下图）；



6. 选择【快速测试】扫描全车系统（如下图）；



7. 选择【发动机控制模块】（如下图）；



8. 读取到故障码“P1336 齿讯没有学习”（如下图）；



9. 选择【齿讯学习】（如下图）；



10. 提示“怠速时水温高于 60 度，不能开空调，车辆运行时间超过 10 秒”，满足提示条件后点“是”（如下图）；



11. 按提示操作，“将油门迅速踩到底不松开，10 秒内发动机转速在“1500-5000”之间反复变化 3-5 次，然后松开油门，超过 10 秒也要松开油门”，松开油门踏板后点“确定”（如下图）；



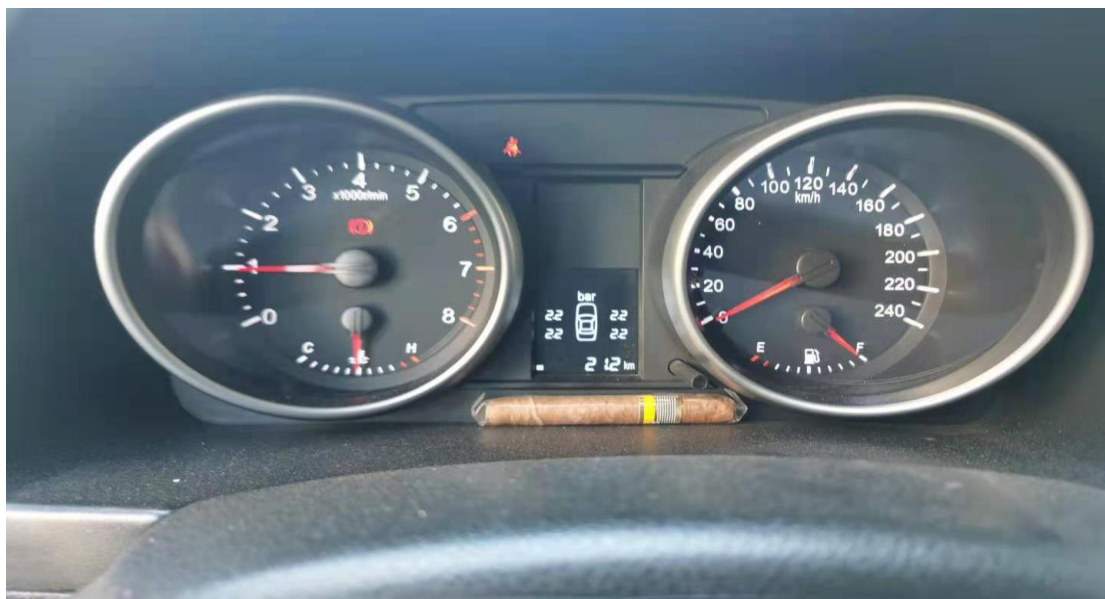
12. 提示“发动机熄火，等待 15 秒后打开点火开关执行清码，清码后再关闭点火开关等待 15 秒，在打开钥匙读码”，点“确定”后开始执行（如下图）；



13. 清码后，重新读码，显示“无故障码”（如下图）；



14. 查看仪表，故障灯消失，学习结束（如下图）。



声明：

该文档内容归深圳市元征版权所有，任何个人和单位不经同意不得引用或转载。