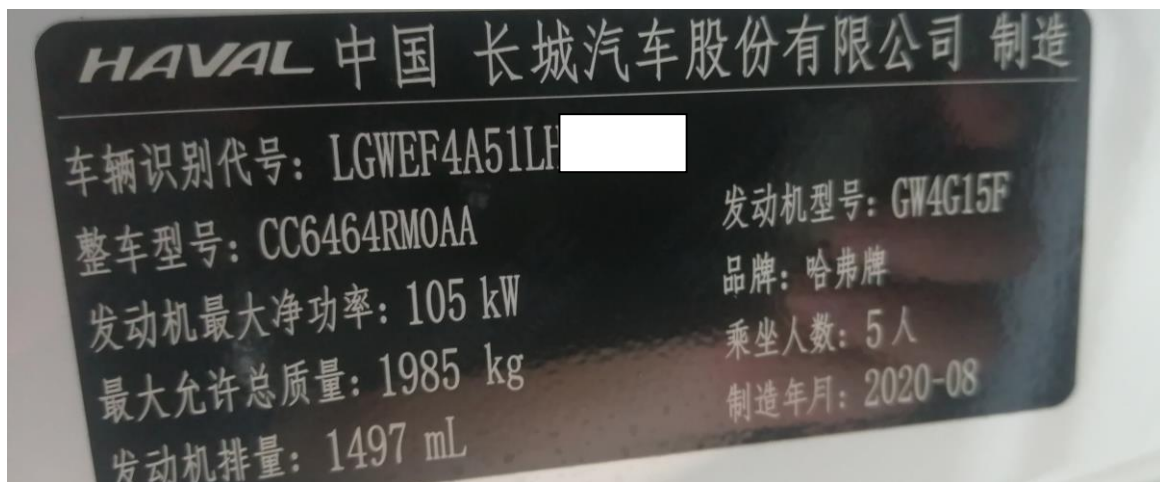


哈弗 H6 更换刹车片

功能说明： 更换刹车片

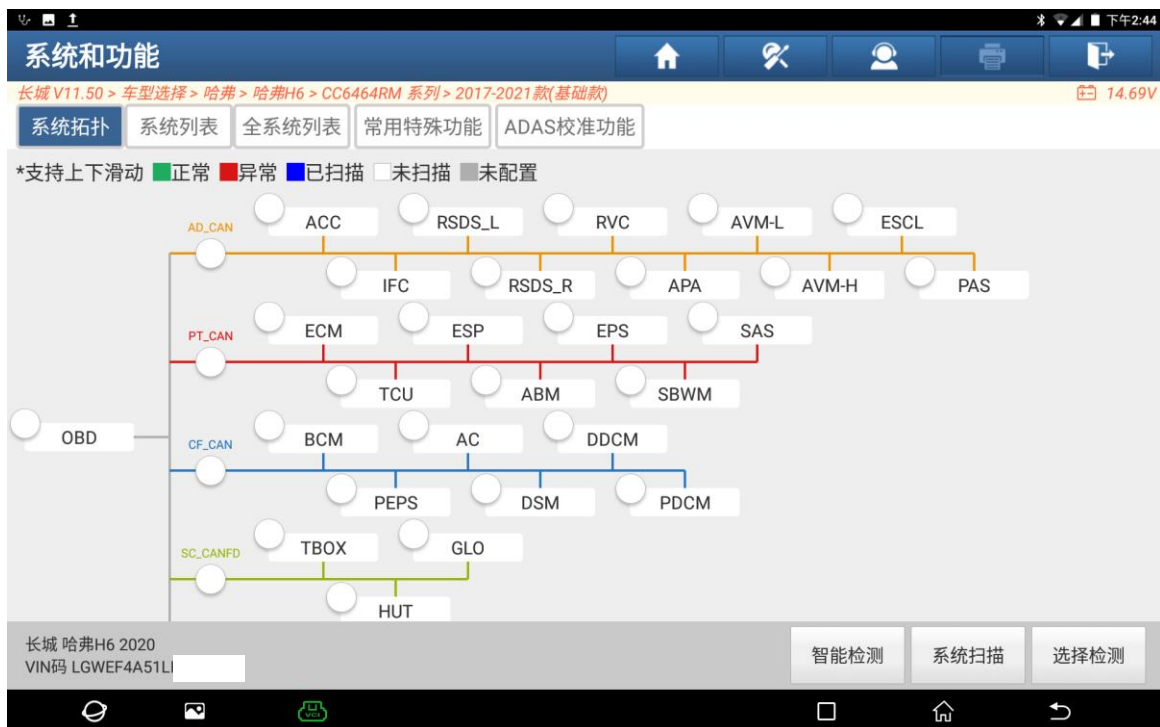
支持产品： 元征 PRO 或 PAD 系列综合诊断设备

实测车型： 哈弗 H6 VIN:LGWEF4A51LH50**** (如下图)



操作指引：

1. 选择【常用特殊功能】(如下图)；



2. 选择【刹车片更换】(如下图);



3. 注意事项 (如下图);



4. 点击【进入维护模式（准备更换刹车片）】（如下图）；



5. 点击“开始”（如下图）；



6. 正在运行（如下图）；



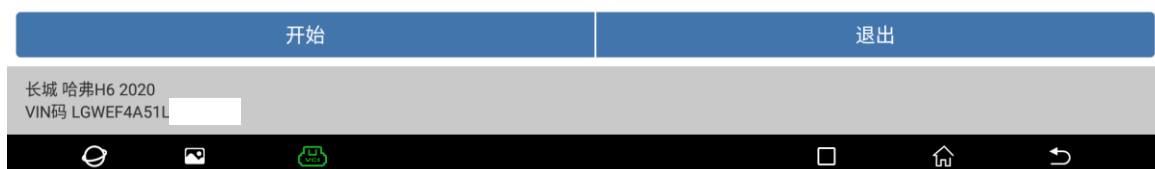
数据流名称	值	单位
进入维护模式(准备更换刹车片)	正在运行	



7. 进入维护模式完成（如下图）；



数据流名称	值	单位
进入维护模式(准备更换刹车片)	完成	



8. 更换完成后选择【退出更换模式(退出更换刹车片)】，点击“开始”（如下图）；



9. 正在运行（如下图）；



10. 退出维护模式完成（如下图）；



数据流名称	值	单位
退出维护模式(退出更换刹车片)	完成	



声明：

该文档内容归深圳市元征版权所有，任何个人和单位不经同意不得引用或转载。