

域虎 7 诱导系统重启计数重置

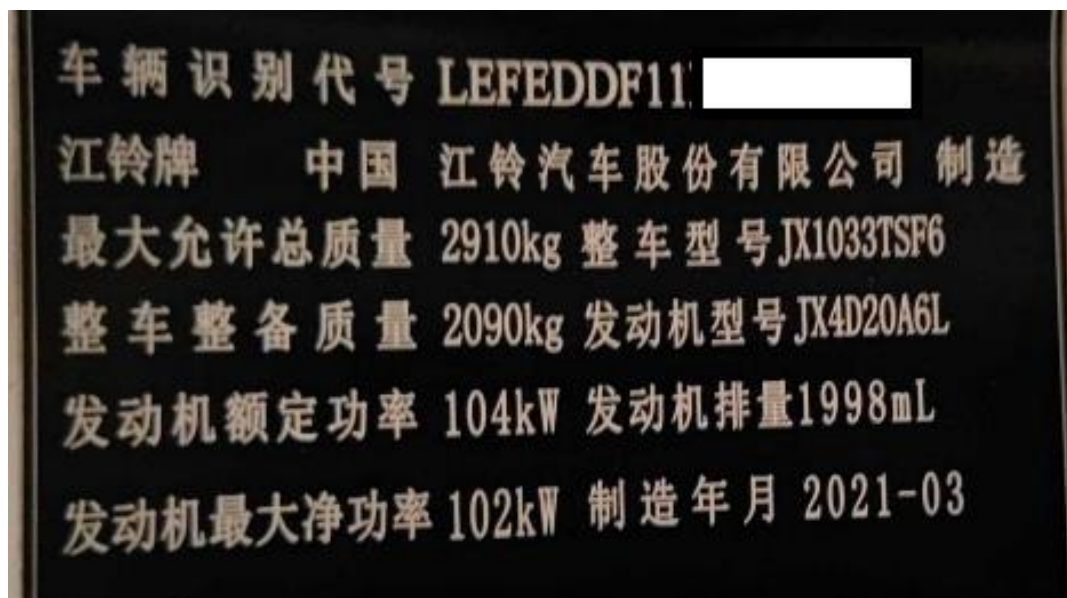
实测车型： 2021年 江铃域虎7

排放标准： 国六

支持产品： 元征 PRO 或 PAD 系列综合诊断设备

实测需求： 尿素用尽后或者后处理出现故障导致车辆允许行驶的里程和最大允许启动次数用尽，导致无法启动车辆时需要操作此功能

车辆信息：



注意事项：

执行条件：请插入钥匙并打开到ON档，发动机不启动。

软件要求：

江铃汽车或者江铃（商用车） V13.25以上版本

操作步骤：

- 依次选择【传统诊断】->【江铃汽车】->【皮卡】->【域虎】->【域虎 7（国六）】->【发动机系统（EMS）】；



江铃诊断软件 V13.25

更新说明

概要：

- 新增驭胜S356、特顺L500EV 电驱后桥、特顺国六（N526）、域虎EV_ICA、凯锐二代N801 BEV、凯锐金刚800HP BEV、493国六N822_D28、顺达小卡云内N620YN、顺达N600BEV、领界、领界S、领界EV、领界EV_ICA和领裕车型基本功能和部分特殊功能；增加部分车型快速进入功能；优化故障码功能界面；优化软件结构。

新增功能：

- 新增驭胜S356 安全气囊(SRS_EDR)和网关(GW)系统基本功能。
- 新增特顺L500EV 电驱后桥ABS(防抱死制动系统)、AC(空调控制器)、BCM(车身控制器)、BMS(电池管理系统)、DCDC_OBC(DCDC稳压模块_充电控制器)、EHPS(电控液压助力转向)、ICM(仪表)、MCU(电机控制器)、NBS(电控助力器带制动主缸总成)、SAS(转角传感器)、SCU(换挡器模块)、SRS(安全气囊控制模块)、TBOX(远程控制设备)、VCU(整车控制器)、TPMS(胎压控制器)等系统基本功能。
- 新增特顺国六（N526）ABS(防抱死制动系统)、BCM(车身控制器)、EMS(发动机控制单元)、ICM(仪表)、TBOX(远程控制设备)、ICS(电子离合器)、SRS(安全气囊控制模块)、TPMS(胎压控制器)、SRS_EDR(安全气囊)等系统基本功能和部分特殊功能。
- 新增域虎EV_ICA ABS(防抱死制动系统)、ACM(空调控制器)、BCM(车身控制器)、NBS(电控助力器带制动主缸总成)、TBOX(远程控制设备)、VCU(整车控制器)、MCU(电机控制器)、BMS(电池管理系统)、DCDC_OBC(DCDC稳压模块_充电控制器)、SCU(换挡器模块)、EPS(电动助力转向)、ICM(仪表)、TPMS(胎压控制器)、APM(纹波防夹模块)、SAS(转角传感器)、SRS(安全气囊控制模块)等系统基本功能。

可测车型

蓝牙搜索

确定





2. 进入系统功能菜单：



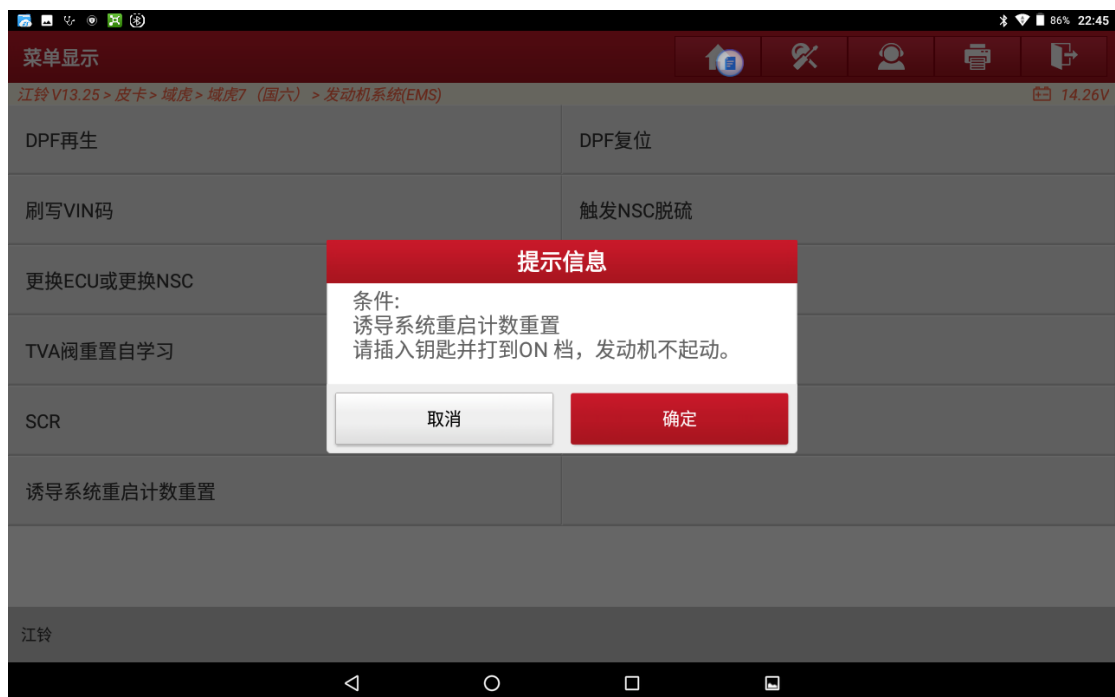
3. 选择【读故障码】，获取当前故障码：



4. 当遇到 P2BAF09 故障码时, 选择【特殊功能】->【诱导系统重启计数重置】;



注意: 插入钥匙并打开到 ON 档, 发动机不启动。



5. 点击“确定”按钮执行该功能，重置成功后，将钥匙置于 OFF 档，等待两分钟，然后上电启动车辆即可。



6. 重新读取故障码，P2BAF09 故障码被清除。



声明：

该文档内容归深圳市元征版权所有，任何个人和单位不经同意不得引用或转载