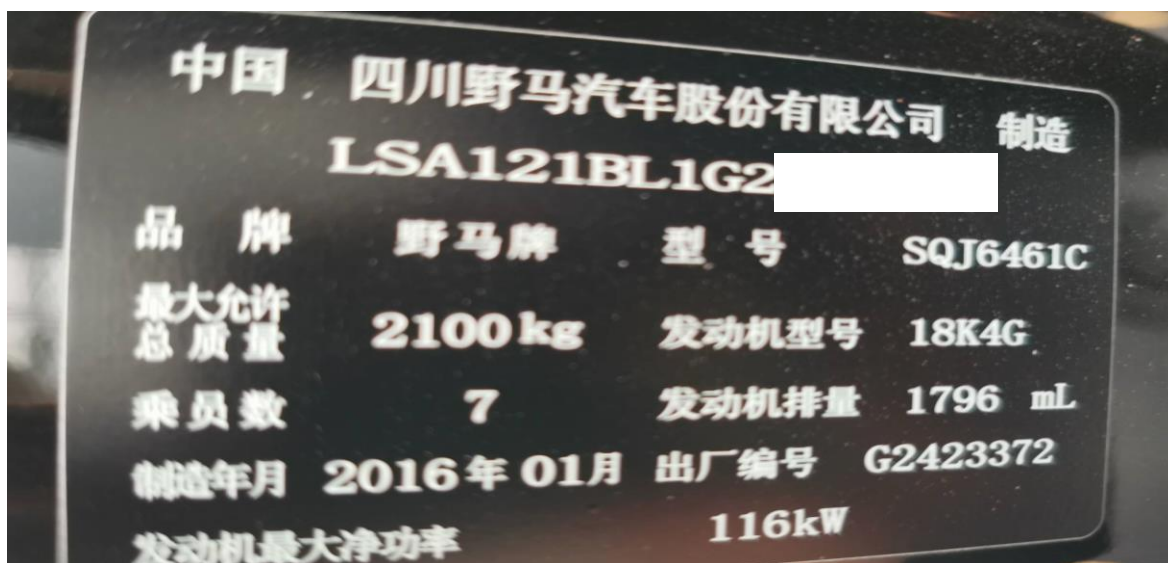


## 野马 T70 变速箱自学习

**功能说明：** 野马 T70，变速箱模块故障码：P080A 下线离合器自适应未完成。  
需要执行“变速箱自学习”这个特殊功能。

**支持产品：** 元征 PRO 或 PAD 系列综合诊断设备。

**实测车型：** 野马 T70， VIN 为：LSA121BL1G242\*\*\*\*（如下图）；



仪表黄色变速箱故障灯闪烁。（如下图）；



## 操作指引：

1. 邦奇自动变速箱模块（TCU）故障码：P080A 下线离合器自适应未完成（如下图）；



图 1

2. 选择【特殊功能】（如下图）；



图 2

3. 选择【变速箱自学习】(如下图);



图 3

4. 确认条件满足, 点“是”(如下图);



图 4

5. 选择【D 档离合器自学习】(如下图):



图 5

6. 保持车速为 0，保持油门为 0。点“确定”(如下图):



图 6

7. 踩下刹车踏板，变速箱挂到 D 档。点“确定”（如下图）；

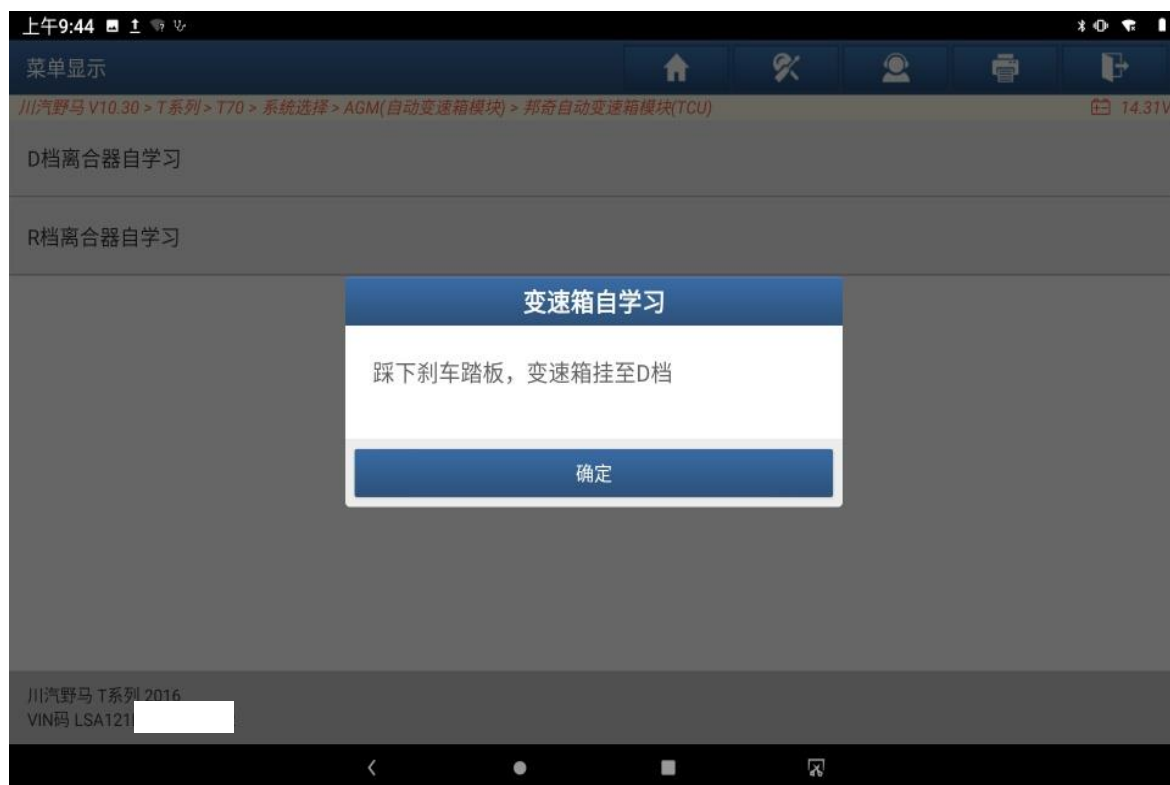


图 7

8. 完成变速箱 D 档自学习大概需要 40-120 秒，点“确定”（如下图）；

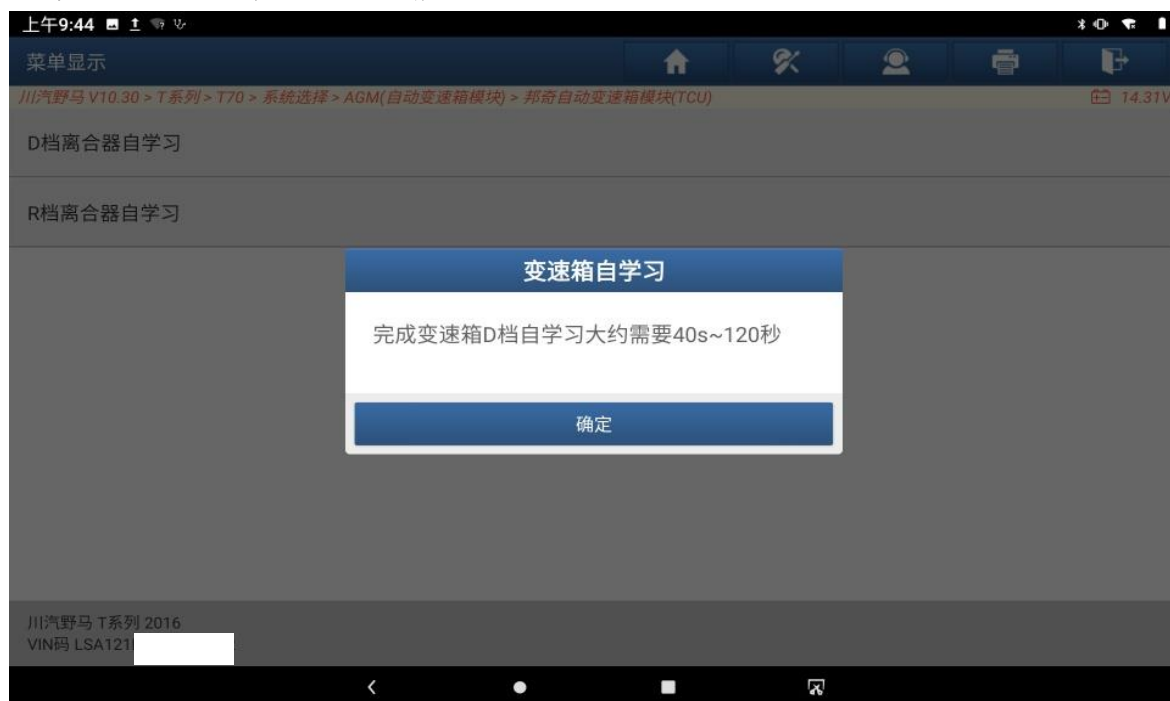


图 8

9. 观察发动机转速，离合器自学习完成后，发动机转速会提升至 1150 转左右，高转速维持很短的时间，然后下降。点“确定”（如下图）；



图 9

10. 选择【R 档离合器自学习】。保持车速为 0，保持油门为 0。点“确定”（如下图）；

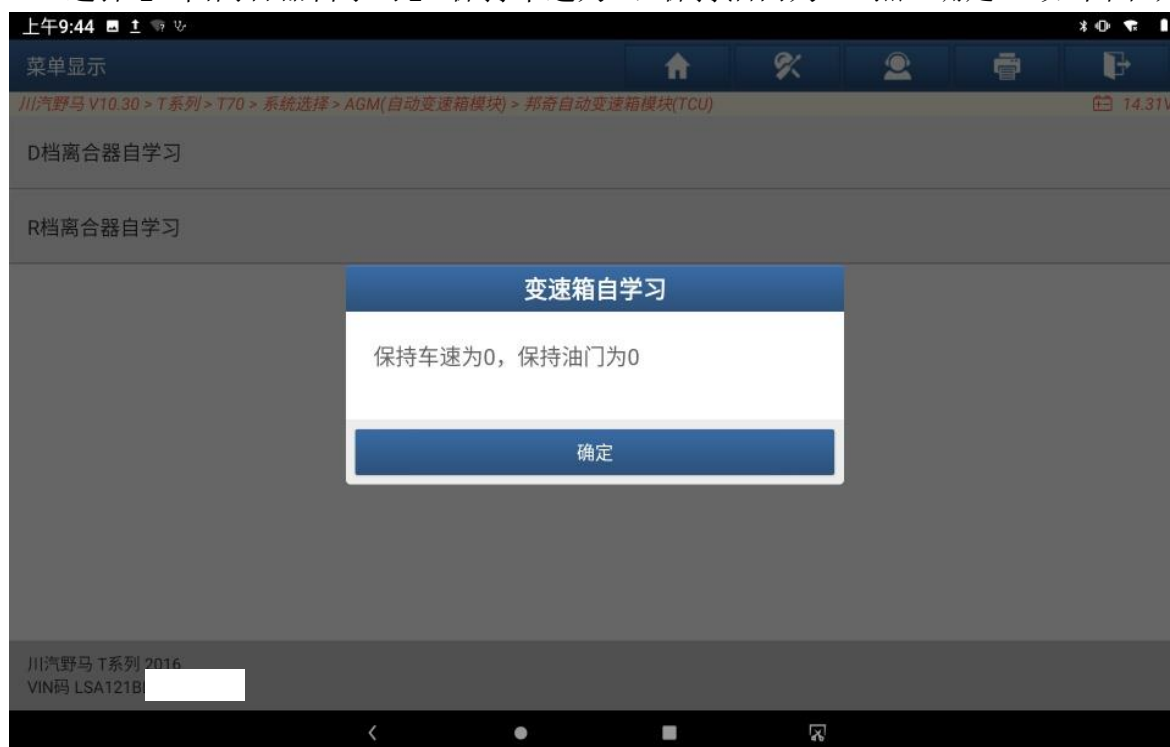


图 10

11. 踩下刹车踏板，变速箱挂到 R 档。点“确定”（如下图）；

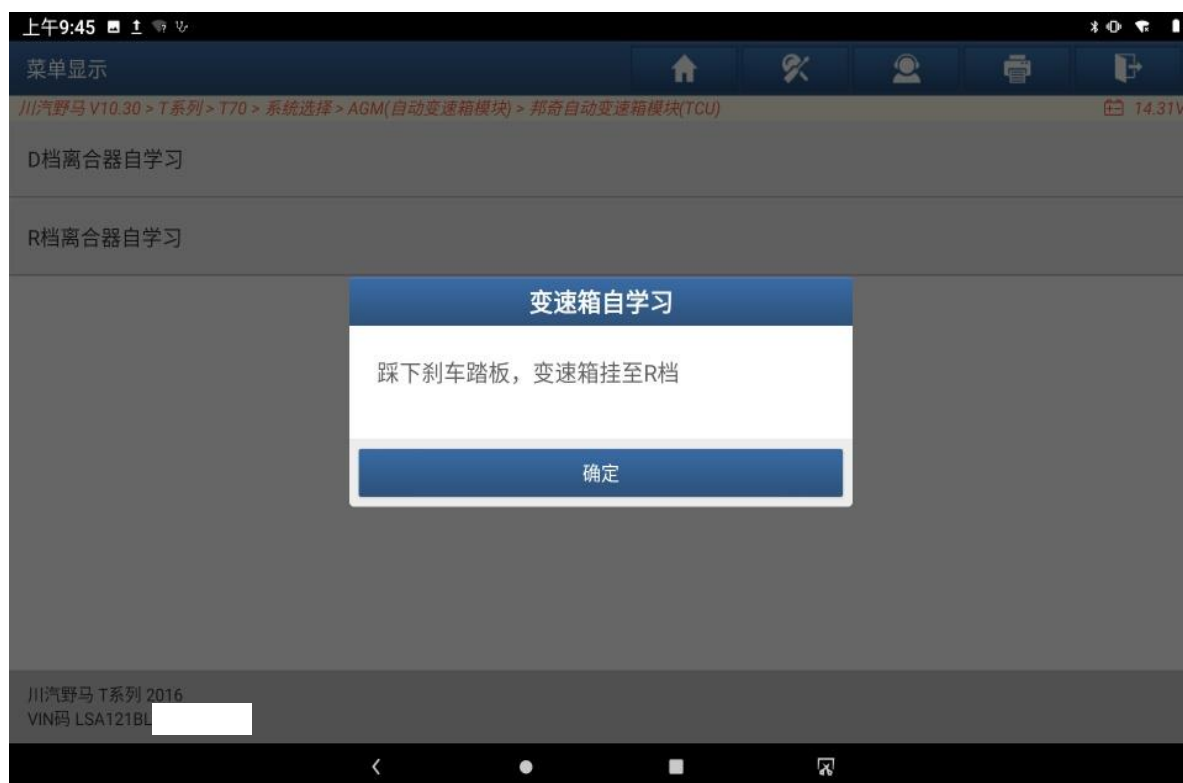


图 11

12. 完成变速箱 R 档自学习大概需要 40-120 秒，点“确定”（如下图）；

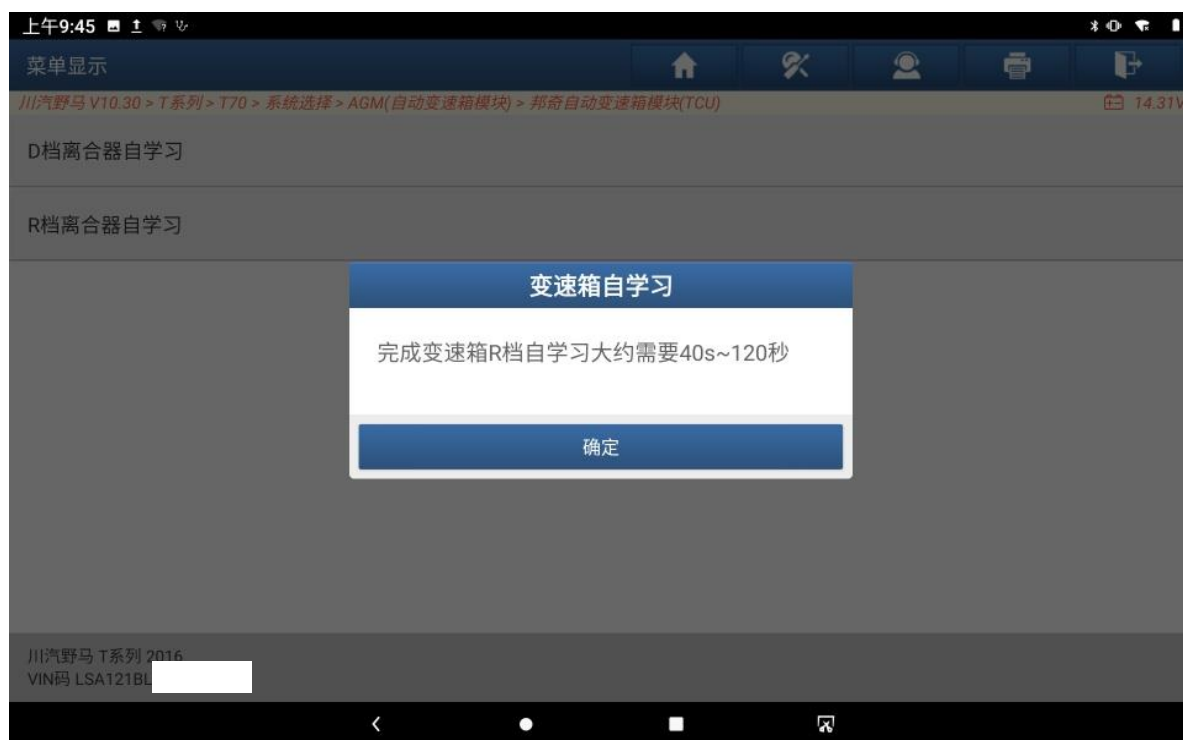


图 12

13. 观察发动机转速，离合器自学习完成后，发动机转速会提升至 1500 转左右，高转速维持很短的时间，然后下降。变速箱故障灯熄灭。点“确定”（如下图）；



图 13

14. 邦奇自动变速箱模块（TCU）无故障码。点“确定”（如下图）；



图 14



15. 仪表无变速箱故障灯（如下图）；



图 15

## 声明：

该文档内容归深圳市元征版权所有，任何个人和单位不经同意不得引用或转载。