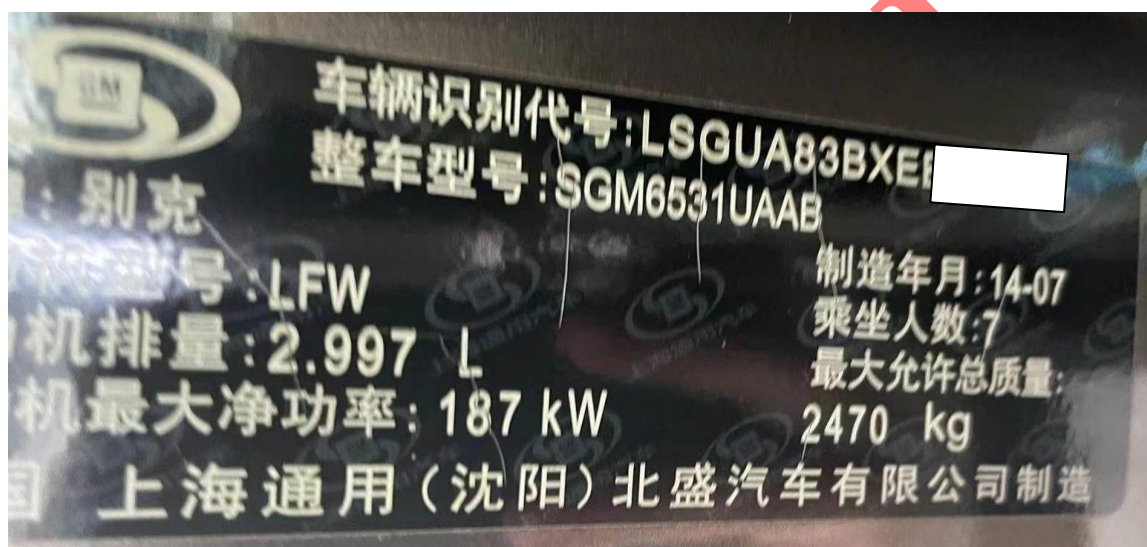


## 雪佛兰科帕奇方向盘角度传感器标定

**支持设备：**元征综合诊断设备

**支持产品：**2014 年雪佛兰科帕奇，车辆 VIN 码：LSGUA83BXEE\*\*\*\*\*

**故障描述：**方向盘转角传感器-标定未自学习



## 操作流程:

1. 以 X431-PADV 为例，进入诊断系统选择【智能检测】如图 1；

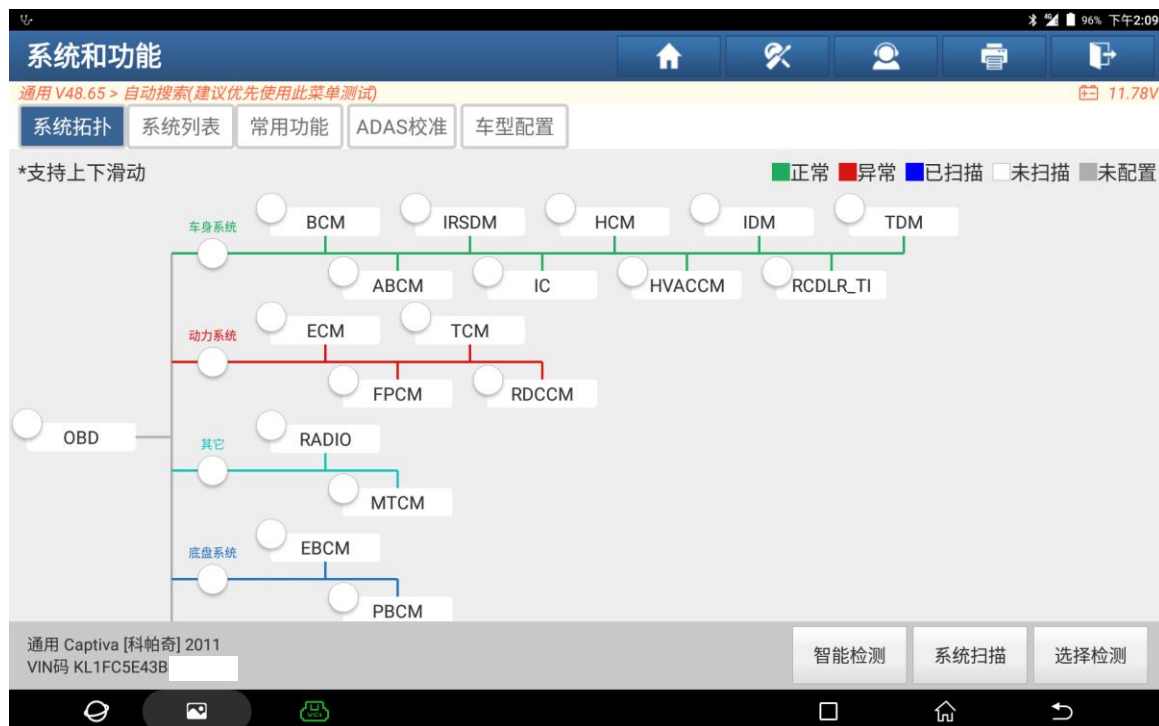


图 1

2. 系统读取故障码后选择【EBCM（电子制动控制模块）】进入如图 2；



图 2

3. 选择【特殊功能】进入，如图 3；



图 3

4. 选择【方向盘角度传感器学习】进入如图 4；

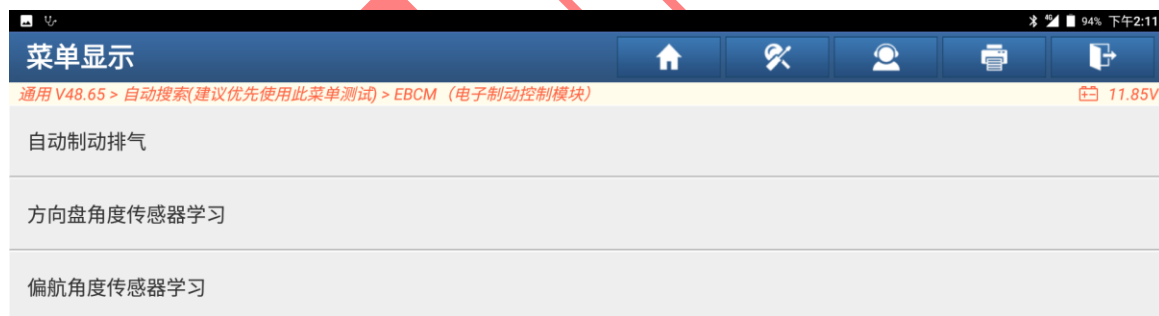


图 4

5. 将方向盘居中，且前轮先正前方选择“确定”进入，如图 5；

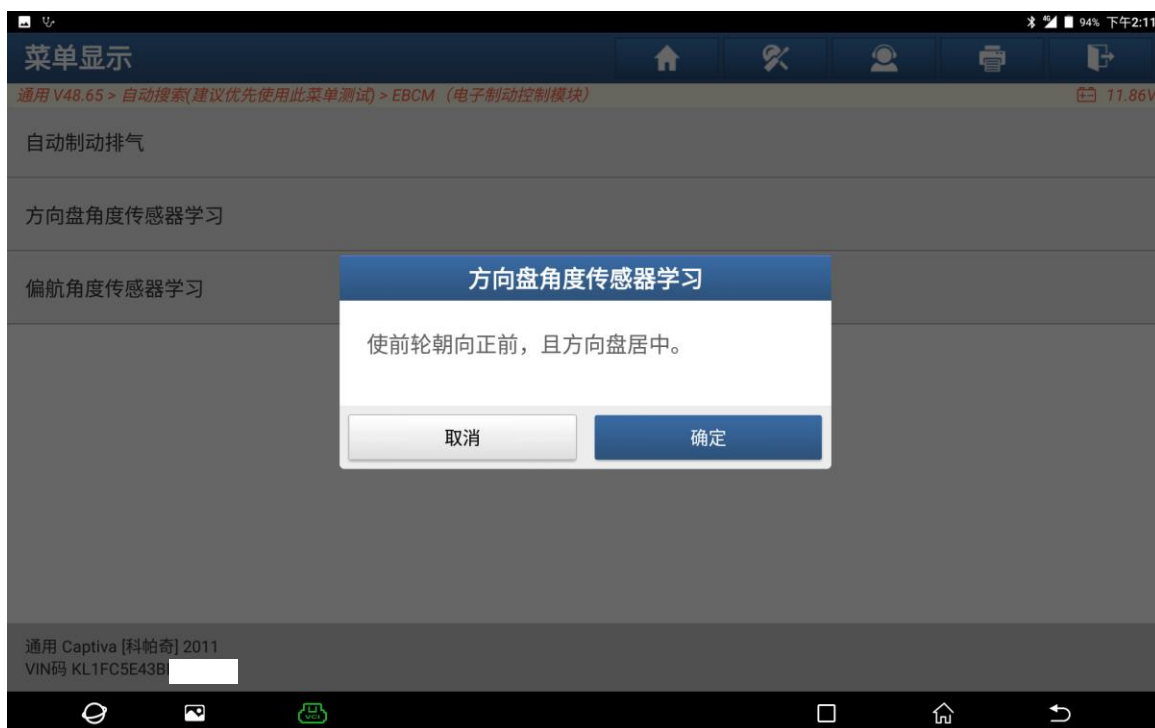


图 5

6. 选择【学习】进入，如图 6；



图 6

7. 学习中如图 7;



图 7

8. 学习成功后退出系统如图 8;



图 8

9. 清除故障码后再次读取故障码，无故障码，转向角传感器学习完成，如图 9  
(注：故障码“C0551-47 选项配置-VIN 码未编程”只是临时被清除，需要编程才能解决)



图 9

## 声明：

该文档内容归深圳市元征版权所有，任何个人和单位不经同意不得引用或转载。