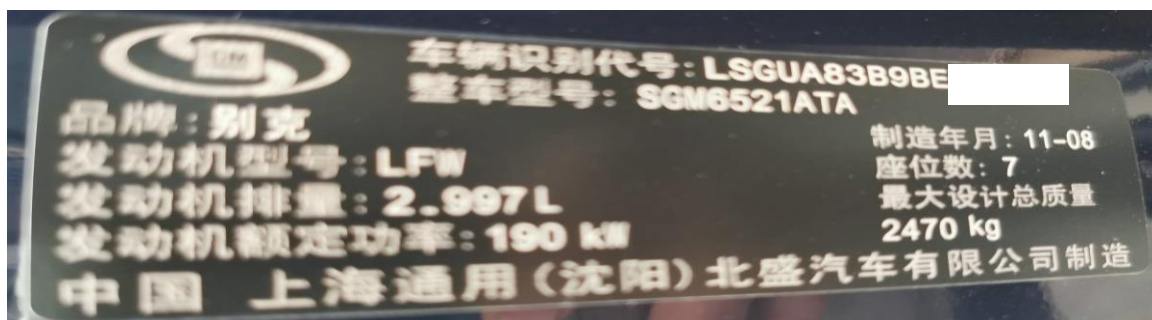


别克 GL8 电动滑动门打开位置学习

功能说明： 此功能用来学习电动滑动车门的打开位置

支持产品： 元征 PRO 或 PAD 系列综合诊断设备

实测车型： 别克 GL8， VIN 为：LSGUA83B9BE05****。（如下图）；



操作指引：

1. 进入【RDCM（右侧滑动车门控制模块）】，选择【特殊功能】（如下图）；



图 1

2. 点【电动滑动门打开位置学习】(如下图);



图 2

3. 测试期间，车辆切勿移动，点“确定”(如下图);



图 3

4. 在平坦的地面驻车，点“确定”（如下图）；



图 4

5. 变速器必须处于驻车或空挡。点“确定”（如下图）；



图 5

6. 开锁所有车门，点“确定”（如下图）；

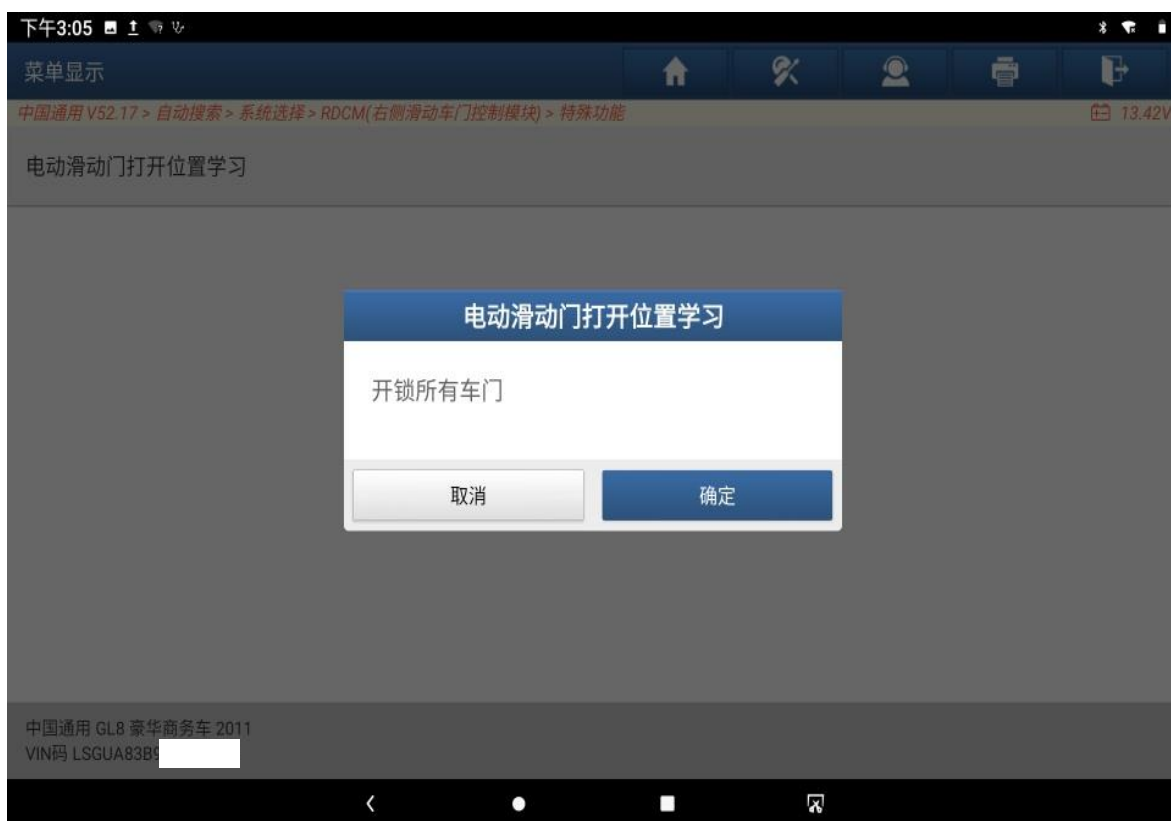


图 6

7. 关闭所有门，点“确定”（如下图）；

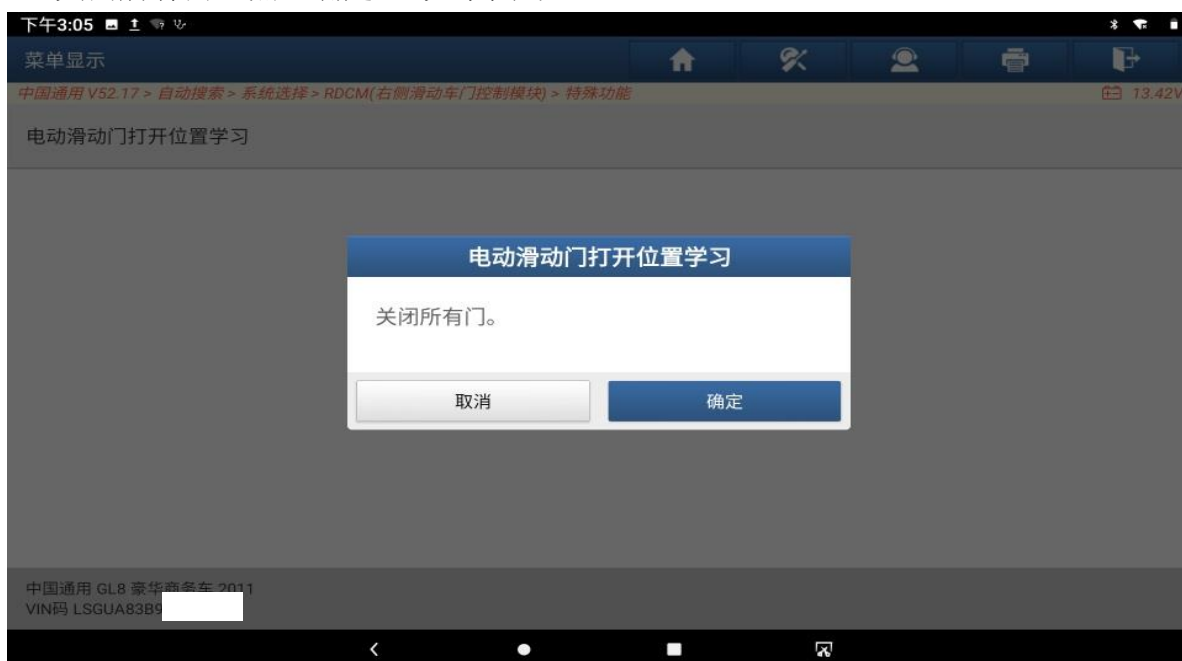


图 7

8. 电动滑动车门将打开，点“确定”（如下图）；

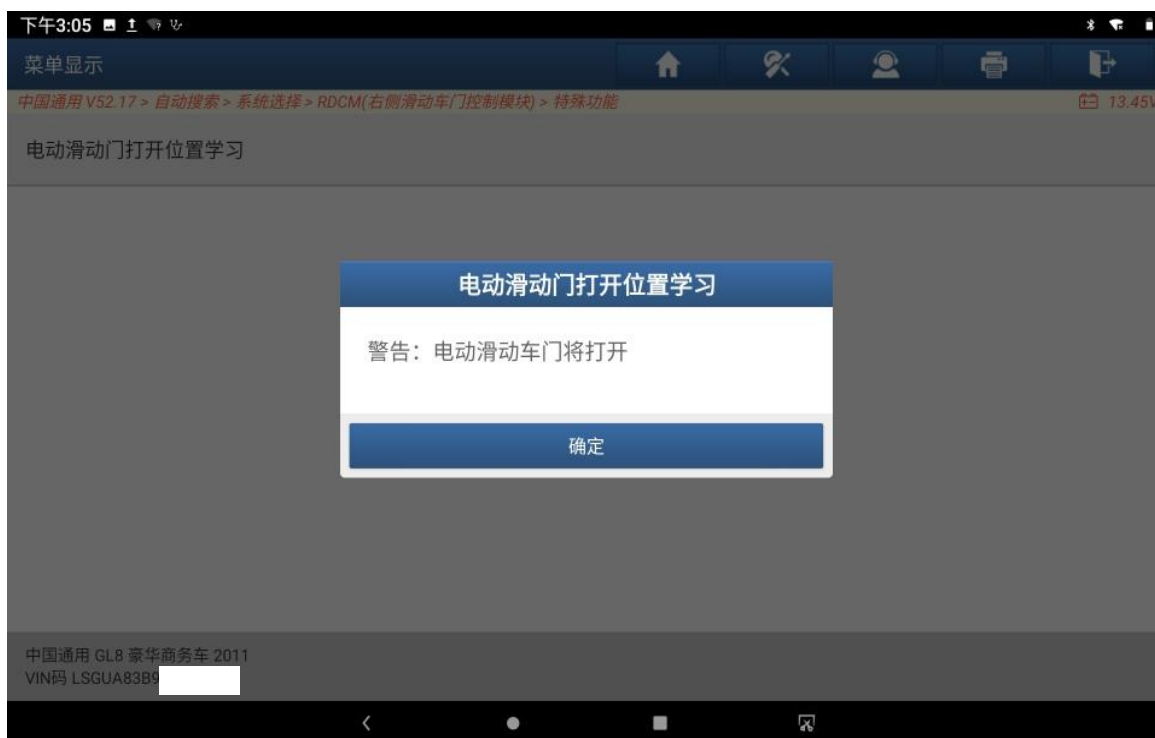


图 8

9. 电动滑动车门已打开（如下图）；



图 9

10. 电动滑动门将关闭，点“确定”（如下图）；



图 10

11. 电动滑动车门已关闭（如下图）；



图 11

12. 锁定和开锁车门，点“确定”（如下图）；

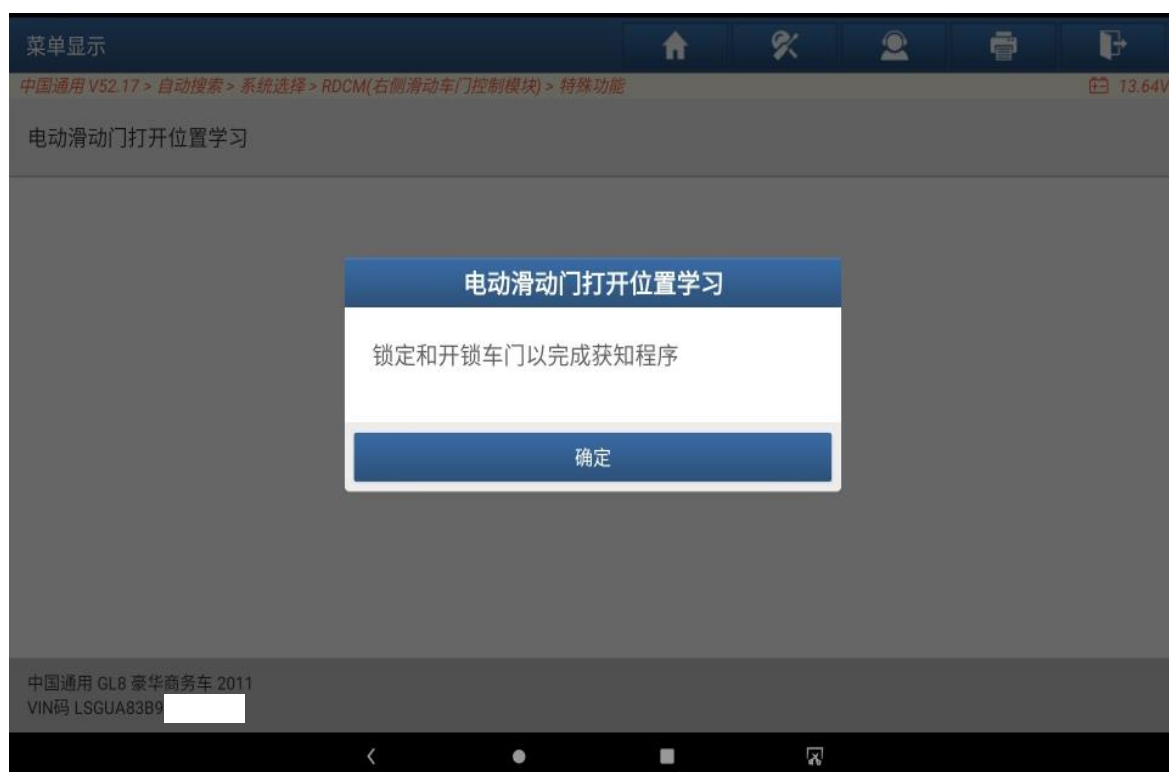


图 12

13. 模块设置成功，点“确定”（如下图）；



图 13

声明：

该文档内容归深圳市元征版权所有，任何个人和单位不经同意不得引用或转载。