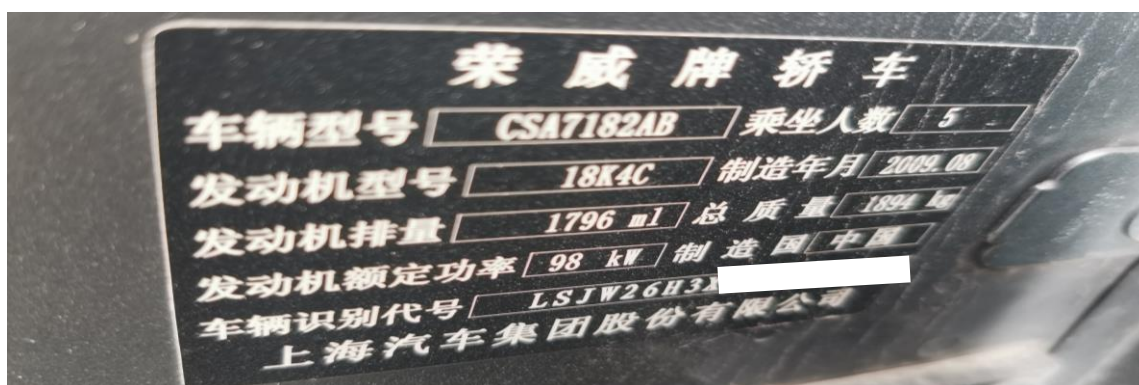


## 荣威 550 安全气囊控制模块更换

**功能说明：** 2009 年荣威 550，更换安全气囊控制模块。需要执行“更新 SRS”这个功能

**支持产品：** 元征 PRO 或 PAD 系列综合诊断设备

**实测车型：** 2009 年荣威 550， VIN 为：LSJW26H3X9S05\*\*\*\*



### 操作指引：

1. 进入【SRS(安全气囊系统)】，选择【特殊功能】(如下图)；



图 1

2. 点【更新 SRS】(如下图);



图 2

3. 点“确定”(如下图);

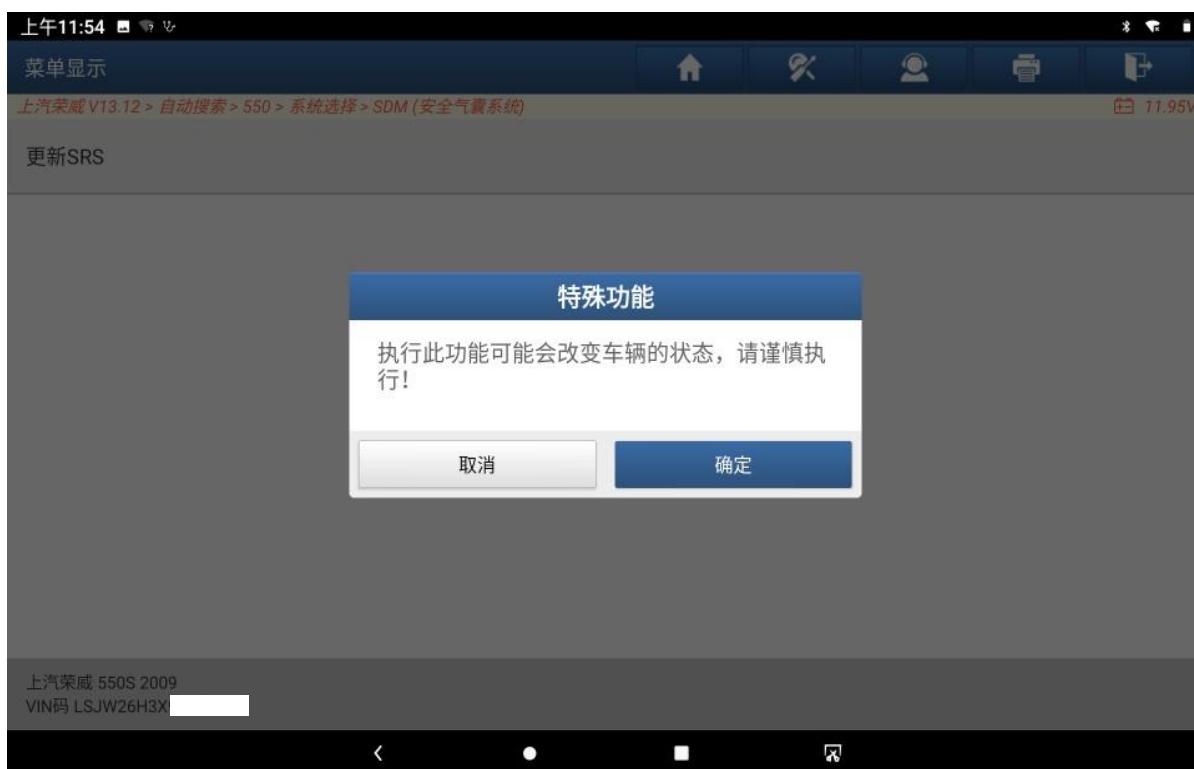


图 3

4. 安装好新的 SRS（安全气囊控制单元），确认条件满足，点“确定”（如下图）；



图 4

5. 从关键模块中读取 VIN 和配置中（如下图）；

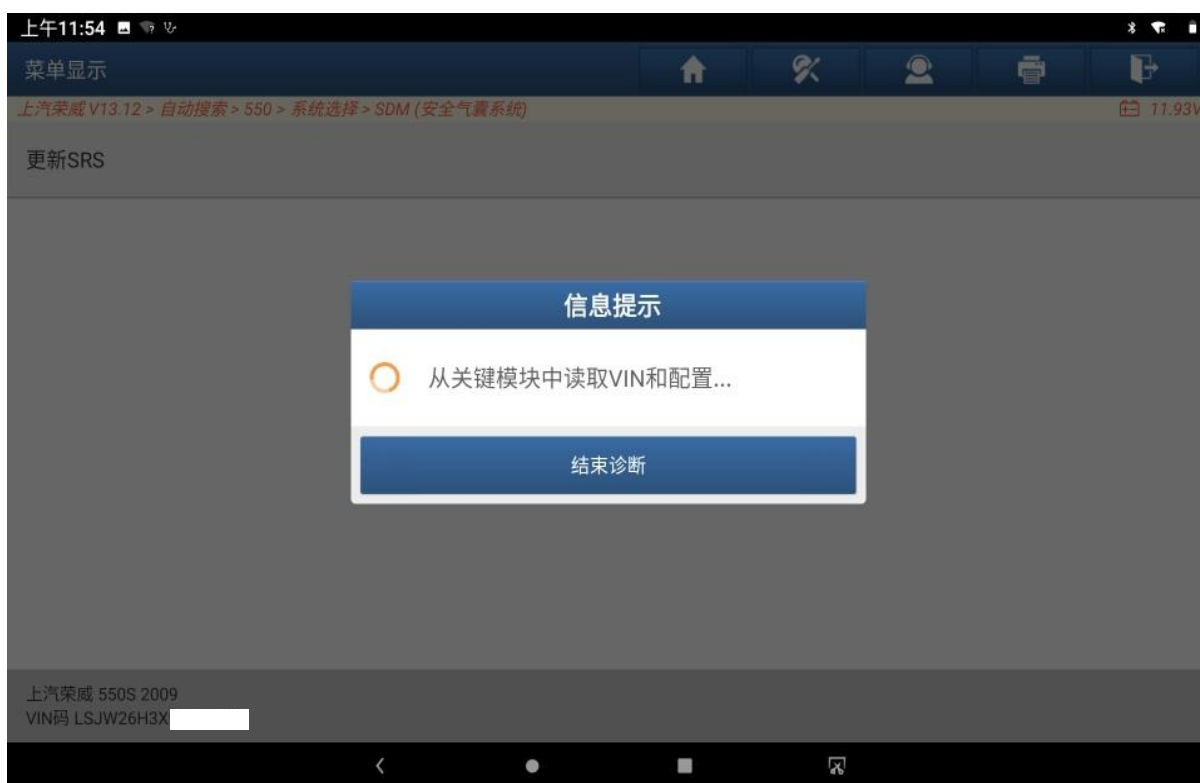


图 5

6. 关闭点火开关，点“确定”（如下图）；



图 6

7. 打开点火开关，点“确定”（如下图）；

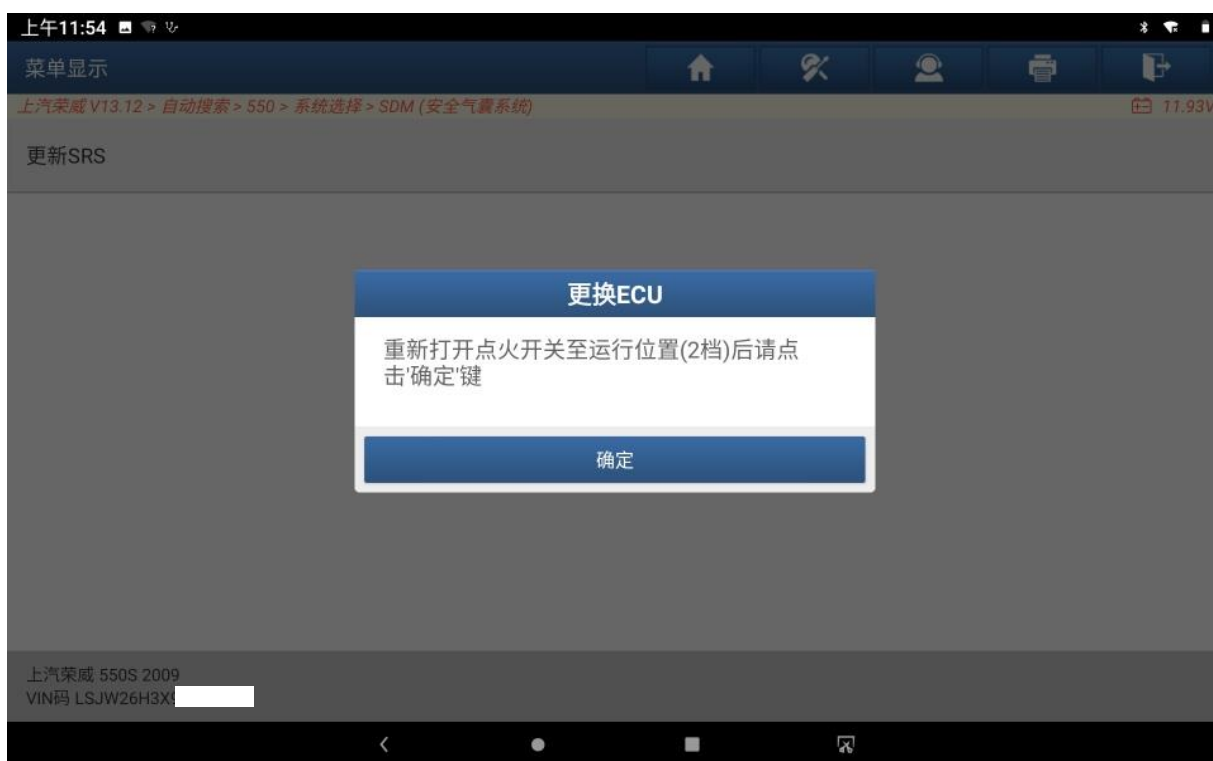


图 7

8. 更换 ECU 成功，点“确定”（如下图）；

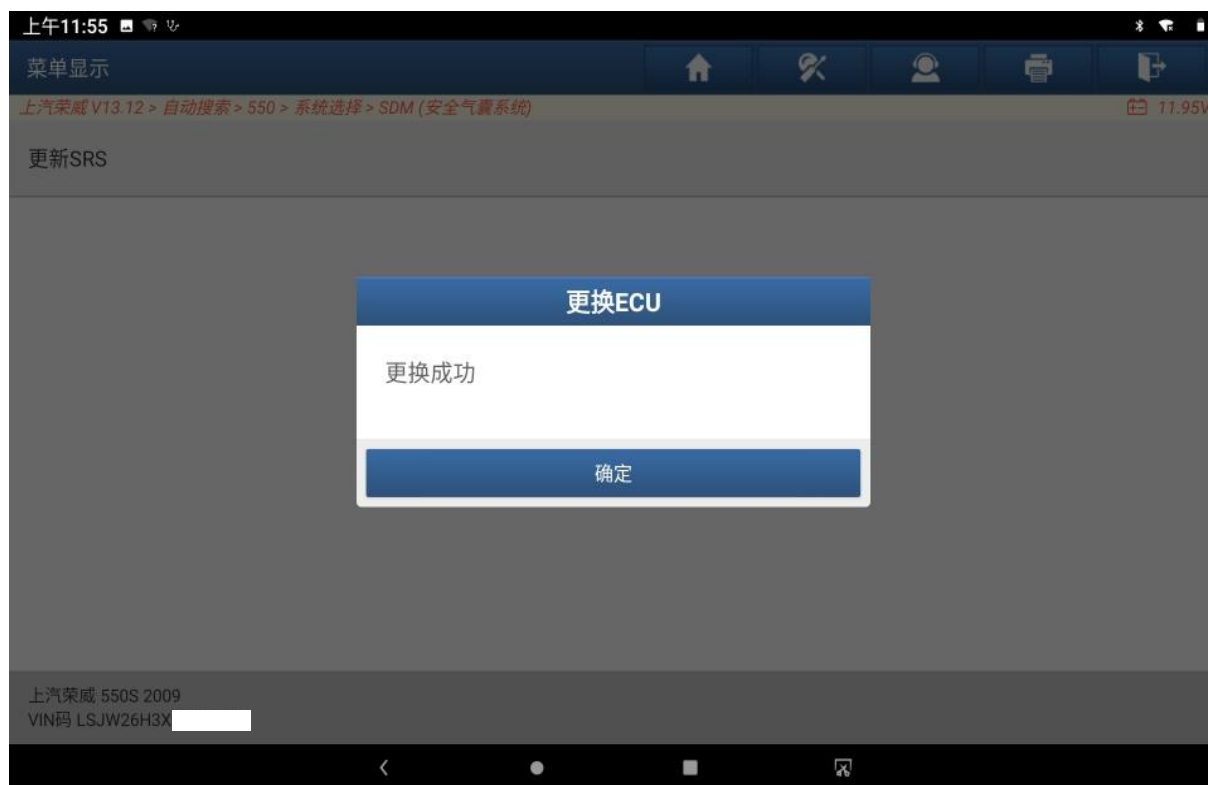


图 8

## 声明：

该文档内容归深圳市元征版权所有，任何个人和单位不经同意不得引用或转载。