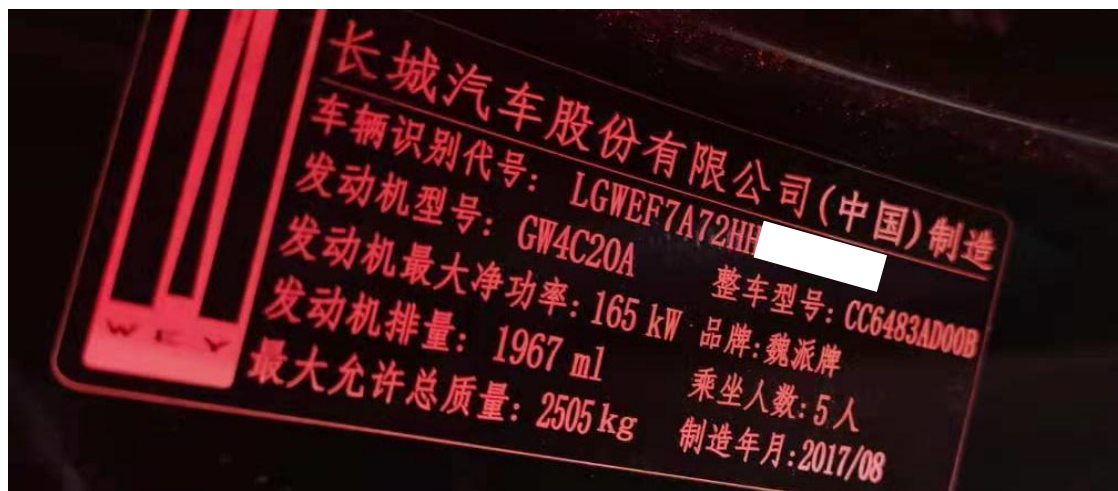


2017 年长城 VV7 电动尾门学习

2017 年长城 VV7 车辆 VIN 码: LGWEF7A72HH*****



功能作用: 更换电动尾门控制单元或者控制马达, 需要对电动尾门进行学习

支持产品: 元征 PRO 或 PAD 系列综合诊断设备

测试产品: X431-PADV

1. 选择【X431-PADV】设备, 连接进入后选择【WEY】(如下图);



长城 VV7s 2017
VIN码 LGWEF7A72HH

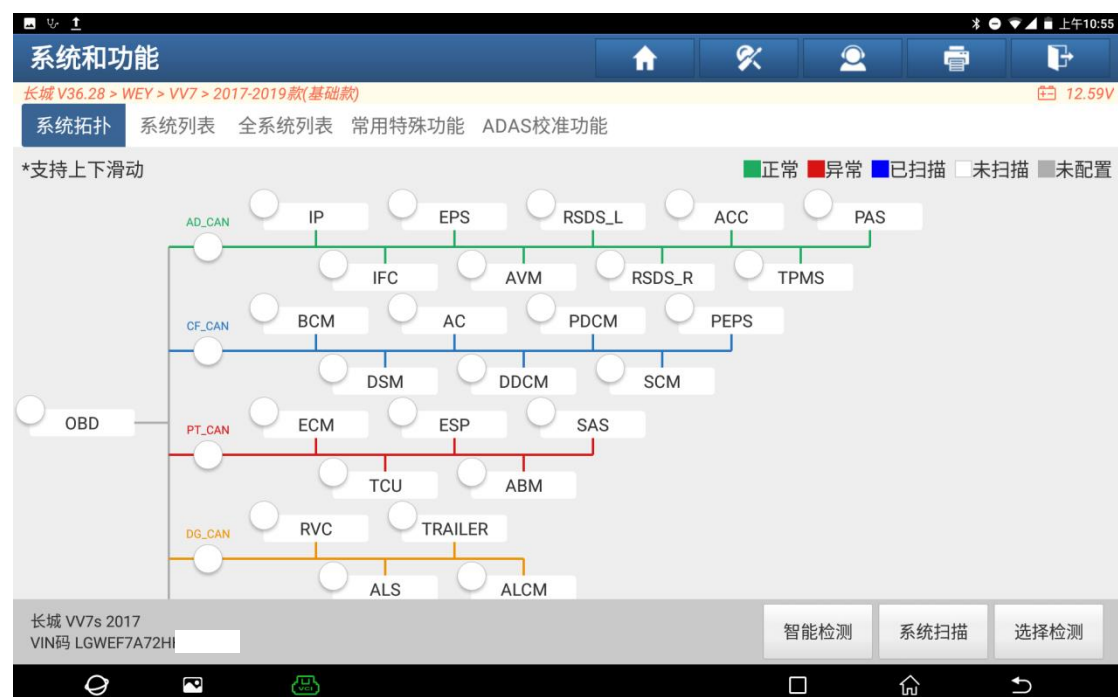
2. 选择【VV7】(如下图);



3. 选择【2017-2019 款（基础款）】(如下图);



4. 选择“智能检测”扫描全车系统（如下图）；



5. 选择【车身控制系统】（如下图）；

系统名称	状态	操作
BCM (车身控制系统)	1	进入系统
ECM (发动机系统)	正常	进入系统
TCU (变速箱系统)	正常	进入系统
ESP (电子稳定程序)	正常	进入系统
ABM (安全气囊系统)	正常	进入系统
IP (仪表系统)	正常	进入系统
ALS (大灯调平系统)	正常	进入系统

长城 VV7s 2017
VIN码 LGWEF7A72H

报告 比较结果 检测计划

6. 读取到故障码“B103806 电动尾门学习故障”（如下图）；



7. 选择【特殊功能】（如下图）；



8. 选择“电动尾门自学习”（如下图）；



9. 提示“车辆停在水平地面上，车辆处于P档，全车解锁，电动尾门关闭”，满足条件后点“是”（如下图）；



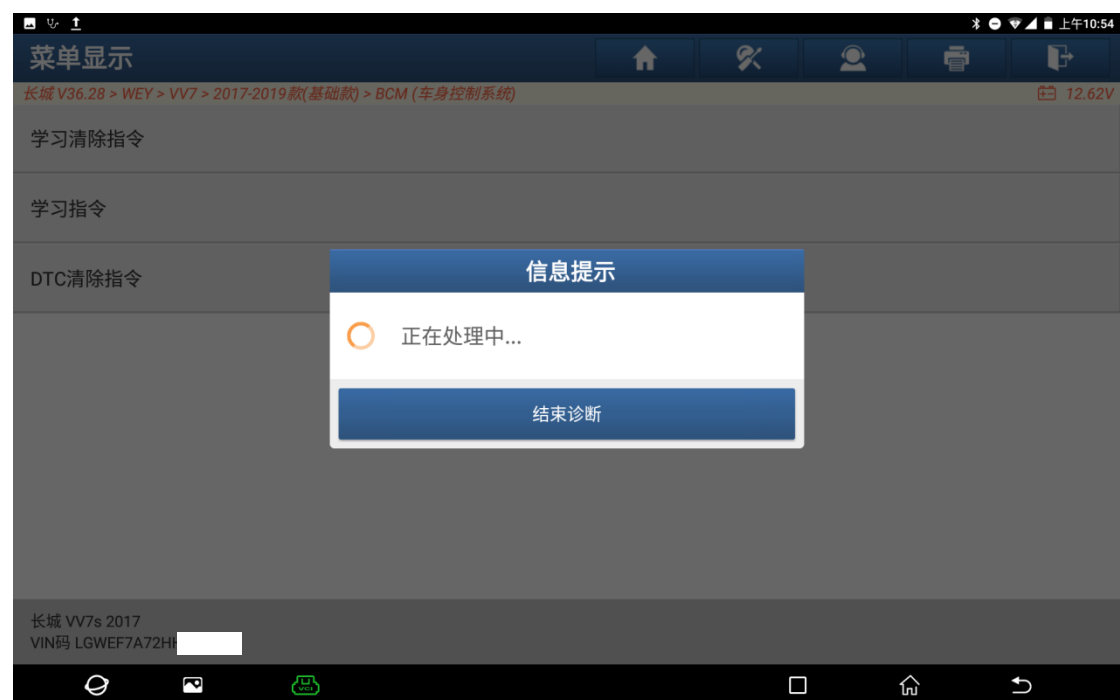
10. 选择【学习指令】(如下图);



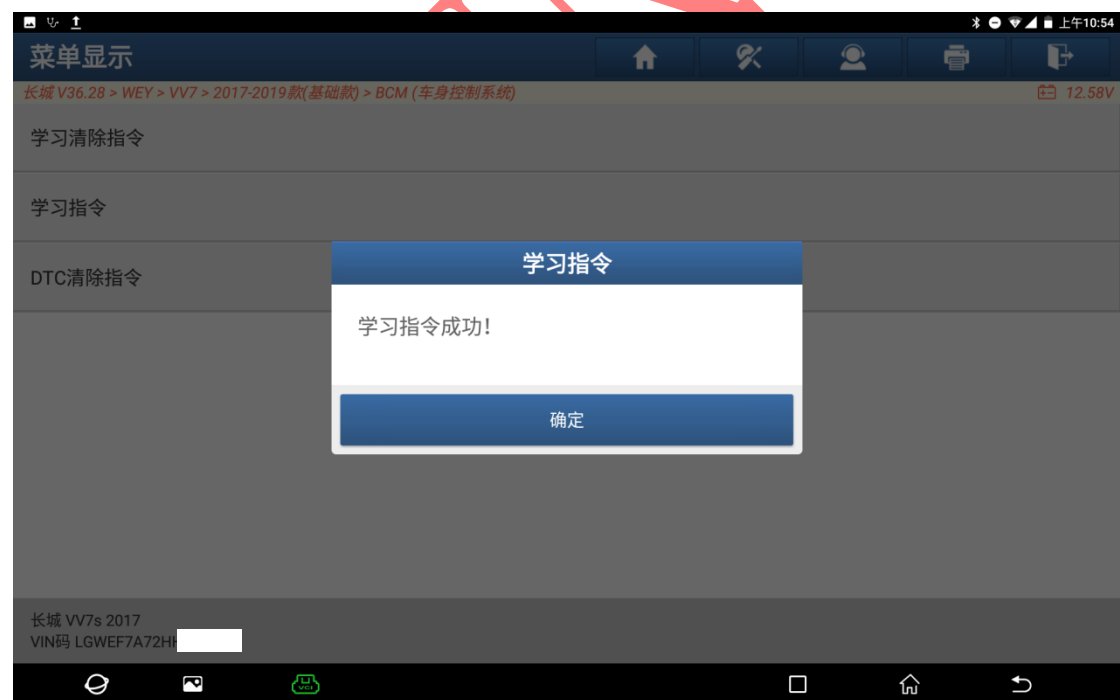
11. 点“确定”(如下图);



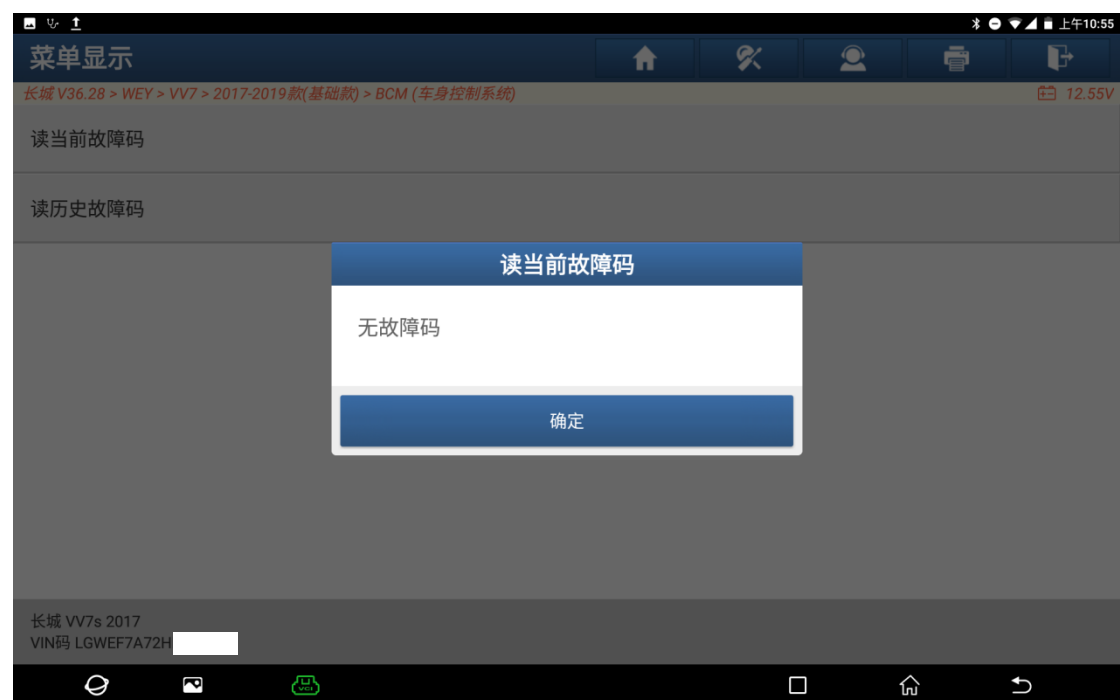
12. 提示“正在处理中”（如下图）：



13. 提示“学习指令成功”，点“确定”（如下图）：



14. 清除一遍故障码，然后重新读码，显示“无故障码”，学习结束（如下图）。



声明：

该文档内容归深圳市元征版权所有，任何个人和单位不经同意不得引用或转载。