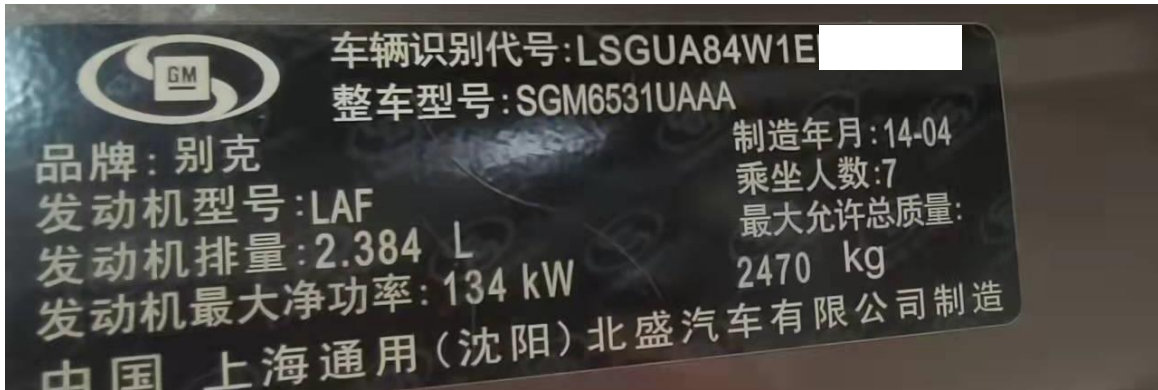


2014 年别克 GL8 增加钥匙

支持产品： X-431 IMMO Pro 防盗设备

实测车型： 2014 年别克 GL8，VIN 为：LSGUA84W1EE*****。（如下图）；



功能介绍： 智能钥匙增加

操作指引：

1. 别克 GL8 我们在增加钥匙时选择中国通用防盗系统进行匹配。（如下图）；



图 1。

2. 首先选择【防盗密码读取】(如下图);



图 2

3. 从 BCM/ABS 读取出密码把密码记好保存下来然后点“确定”(如下图);

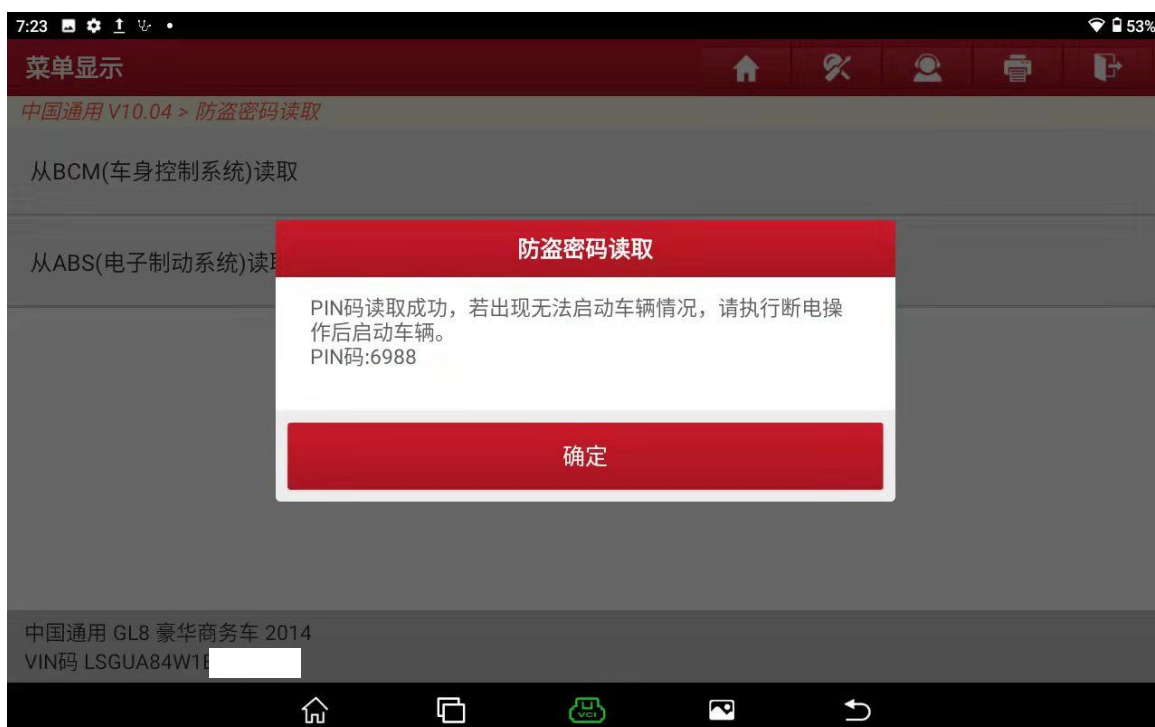


图 3

4. 然后返回到刚刚这个界面选择【防盗钥匙匹配】（如下图）；



图 4

5. 点击“确定”（如下图）；



图 5

6. 点击【防盗匹配-增加钥匙】（如下图）；



图 6

7. 点“确定”（如下图）；

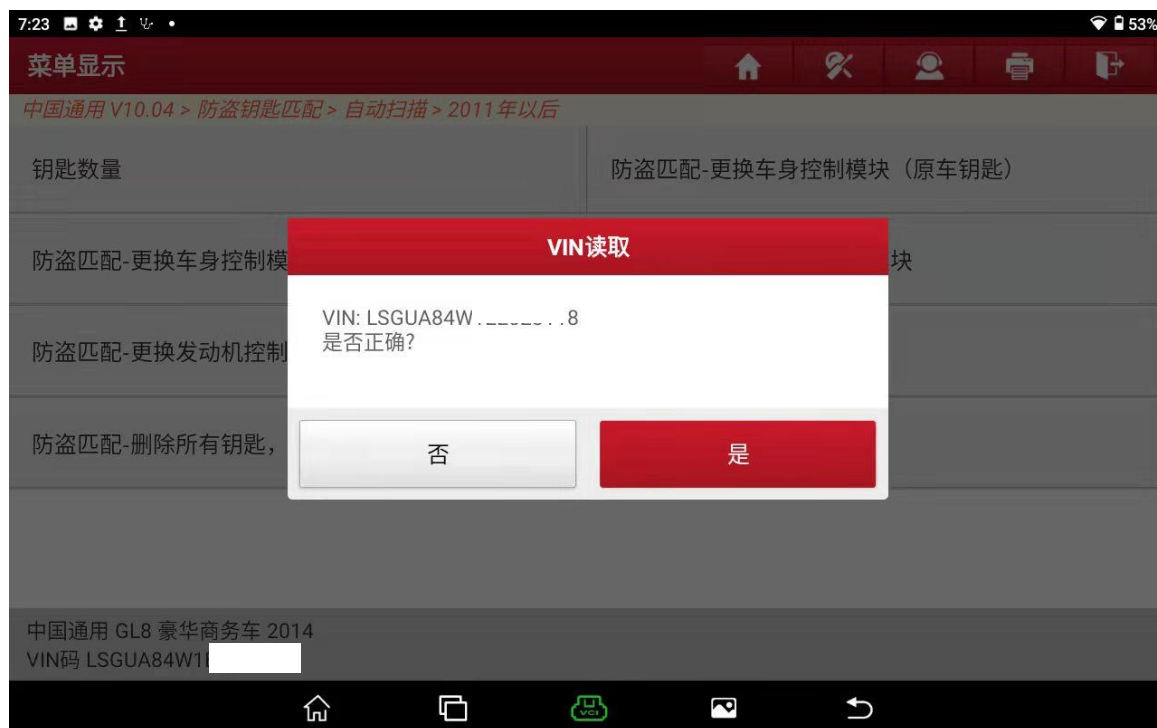


图 7

8. 对比一下刚刚读出来的密码对不对然后点“确定”（如下图）；



图 8

9. 点“确定”（如下图）；



图 9

10. 发射器在挂挡杆下面这个点烟器旁边这个卡槽里（如下图）；

钥匙卡槽（发射器台位置）

图片仅供参考(GL8)



确定

图 10

11. 将原车钥匙放入发射器然后点“确定”（如下图）；

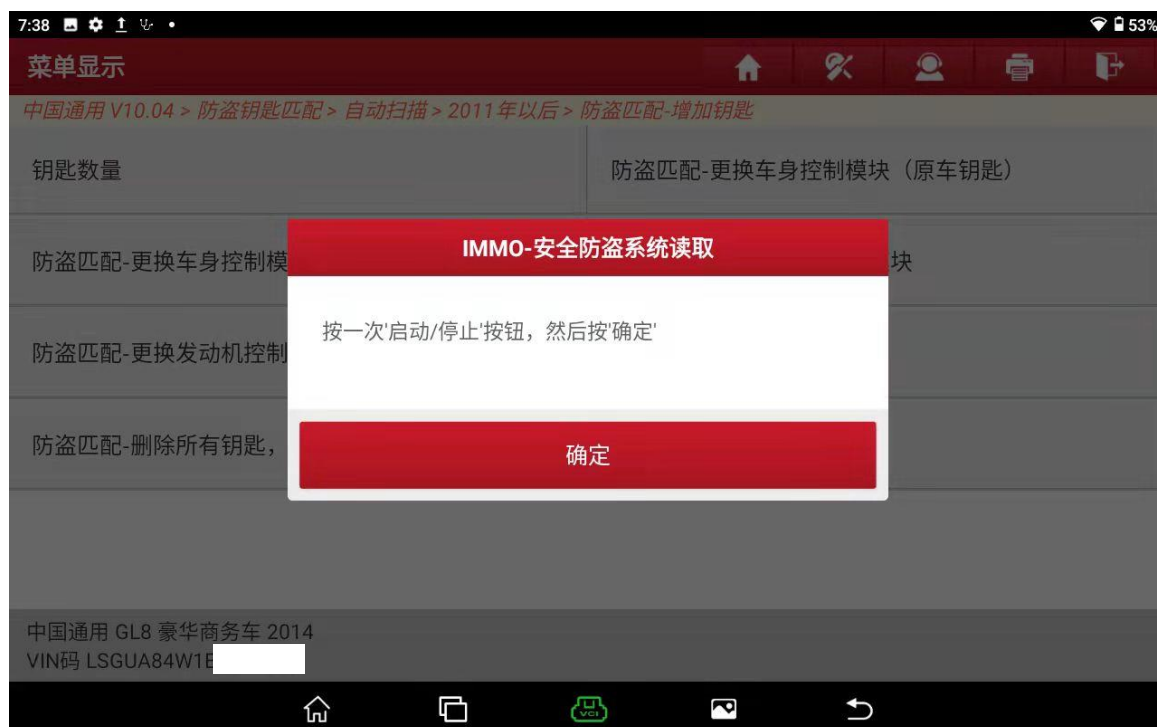


图 12

12. 将新钥匙放入发射器然后点“确定”（如下图）；



13. 在按一下启动/停止按钮然后点“确定”（如下图）；

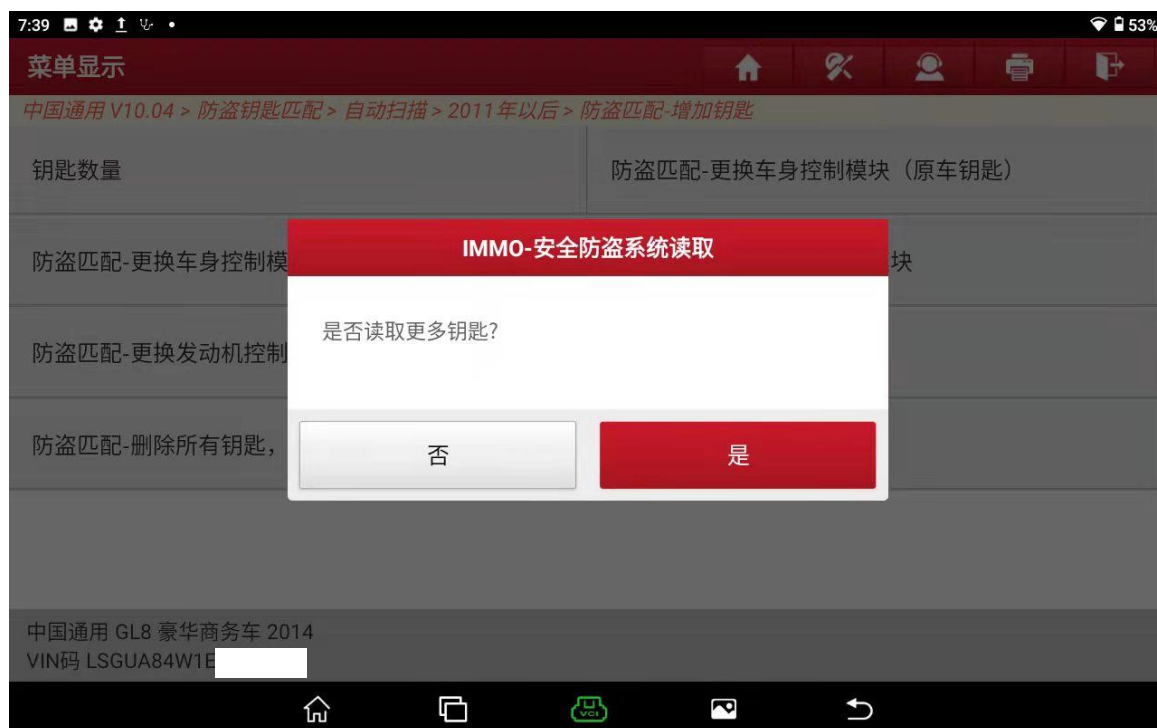


14. 点“确定”（如下图）；



图 16

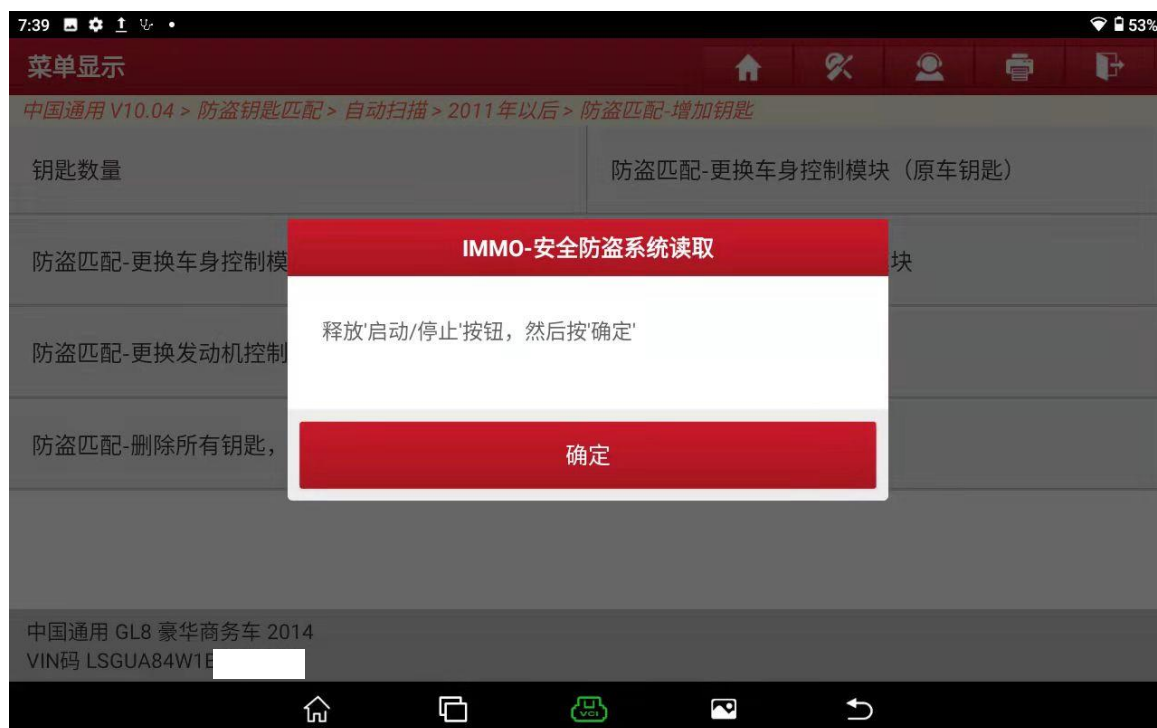
15. 点“否”（如下图）；



16. 关闭点火开关然后点“确定”（如下图）；



17. 释放启动/停止按钮然后点“确定”；



18. 长按启动/停止按钮打开点火开关直至仪表灯亮然后点“确定”（如下图）；



19. 关闭点火开关然后点“确定”（如下图）；



20. 点“确定”（如下图）；



21. 按启动按钮然后启动发动机然后点“确定”（如下图）；



22. 关闭发动机然后点“确定”（如下图）；



23. 拔出新钥匙按下钥匙上的锁止按钮和解锁按钮然后点“确定”（如下图）；



24. 钥匙匹配完成然后点“确定”（如下图）；



声明：

该文档内容归深圳市元征版权所有，任何个人和单位不经同意不得引用或转载。