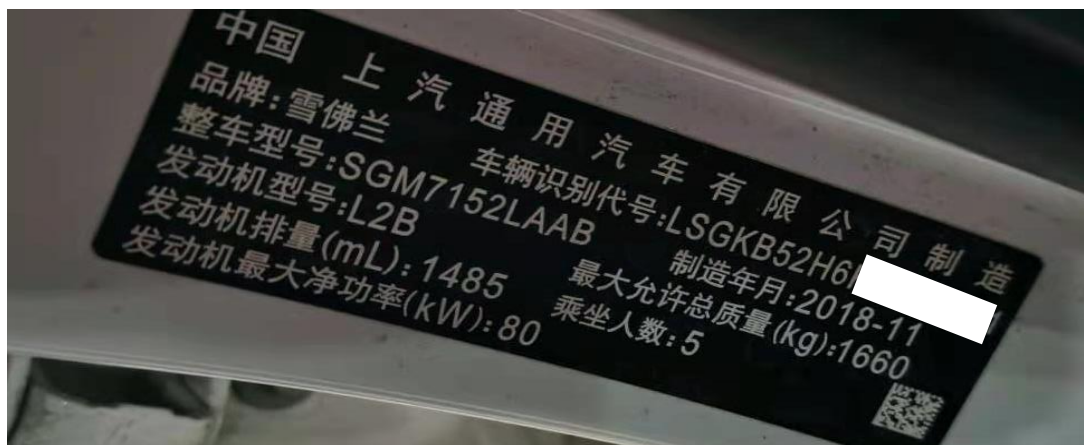


## 2019 年雪佛兰科沃兹空挡位置传感器学习

2019 年雪佛兰科沃兹 车辆 VIN 码: LSGKB52H6KW\*\*\*\*\*

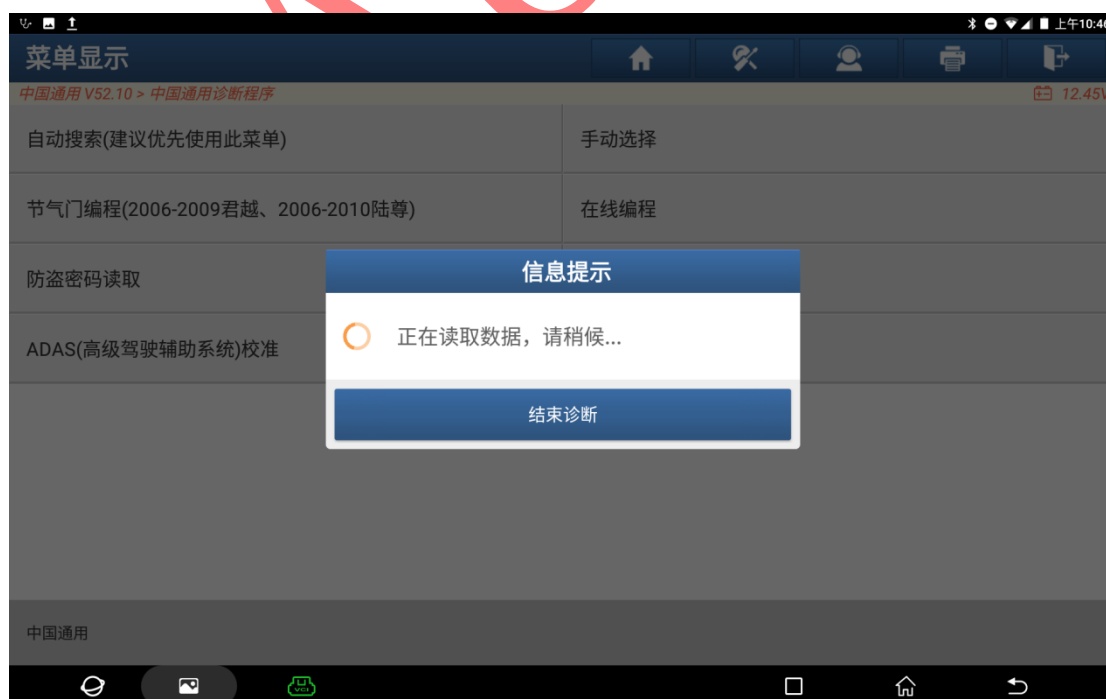


**功能作用:** 更换“空挡位置传感器”之后需使用该功能对传感器进行重新学习

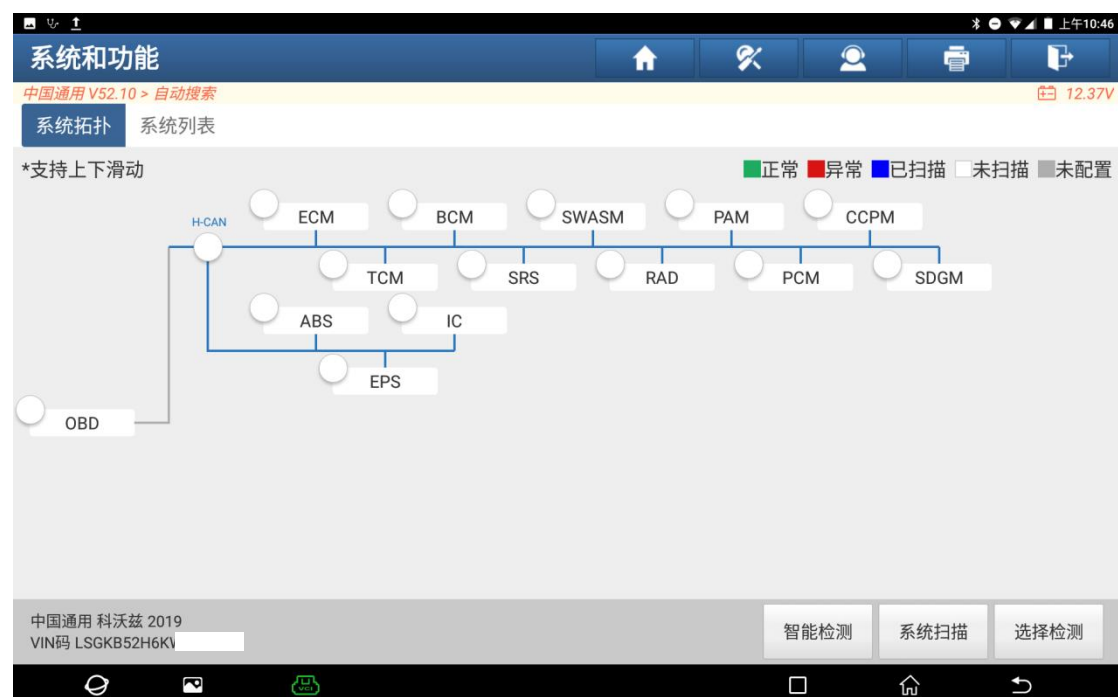
**支持产品:** 元征 PRO 或 PAD 系列综合诊断设备

**测试产品:** X431-PADV

1. 使用【X431-PADV】设备，选择【中国通用】连接进入后选择【自动搜索】功能（如下图）；



2. 选择【智能检测】扫描出全车系统（如下图）；



3. 选择【ECM（发动机控制模块）】点击进入（如下图）；

IC(仪表)	1	进入系统
ECM(发动机控制模块)	正常	进入系统
TCM(变速器控制模块)	正常	进入系统
SRS(安全气囊)	正常	进入系统
SWASM(方向盘角度传感器模块)	正常	进入系统
ABS(防抱死刹车系统)	正常	进入系统

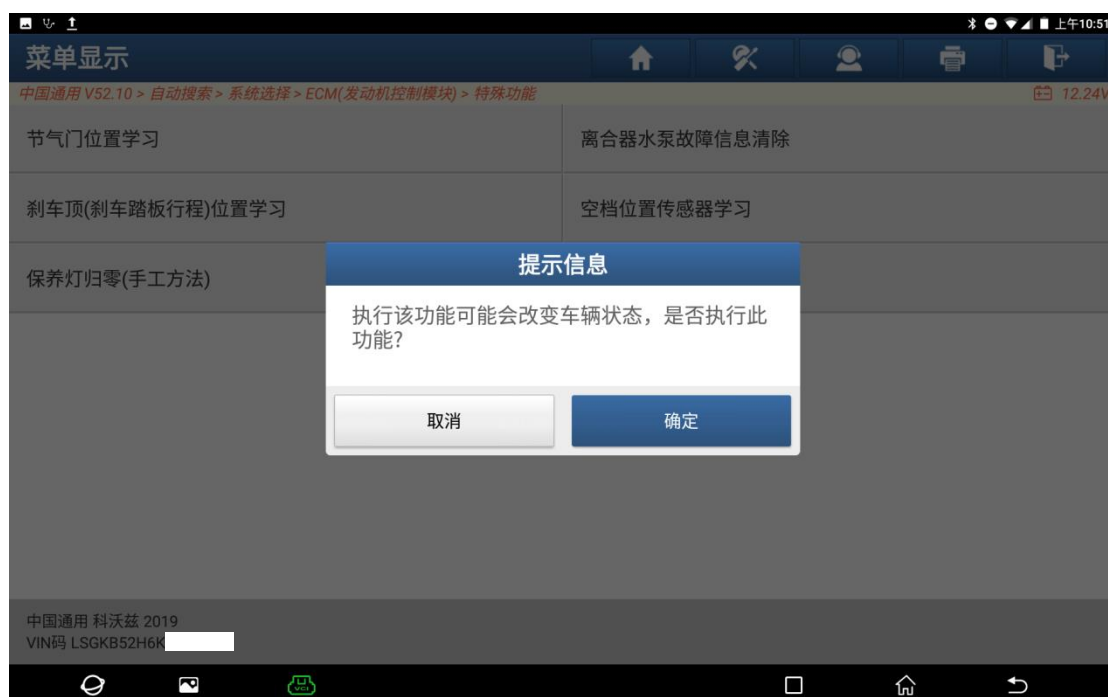
4. 选择【特殊功能】点击进入（如下图）：



5. 选择【空挡位置传感器学习】点击进入（如下图）：



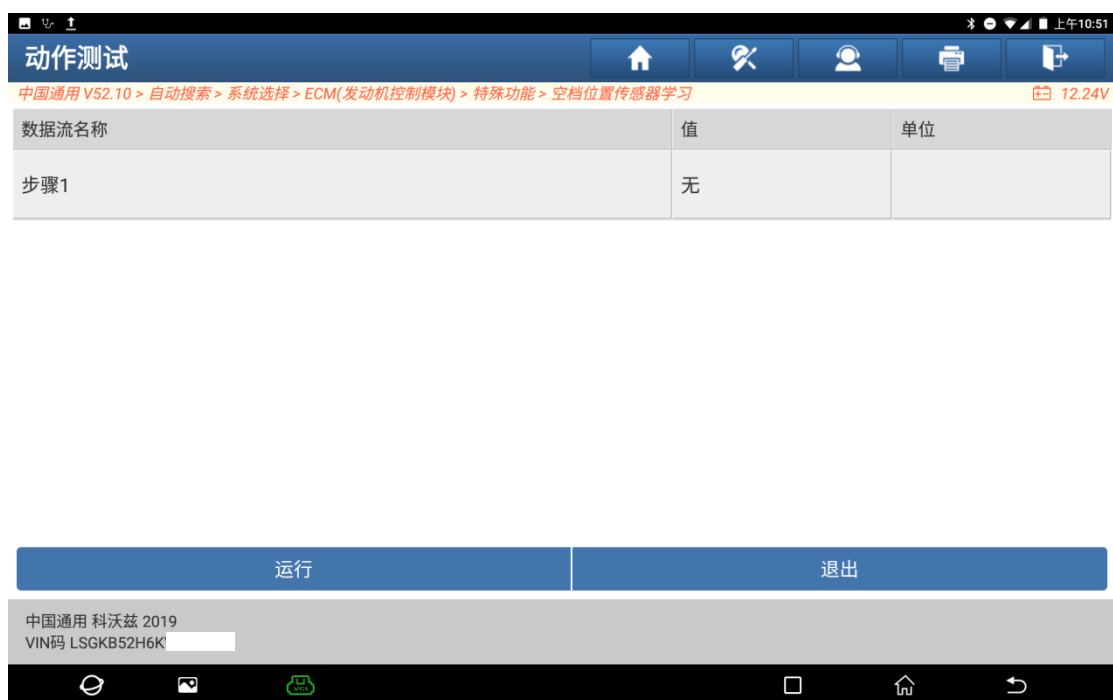
6. 点“确定”（如下图）；



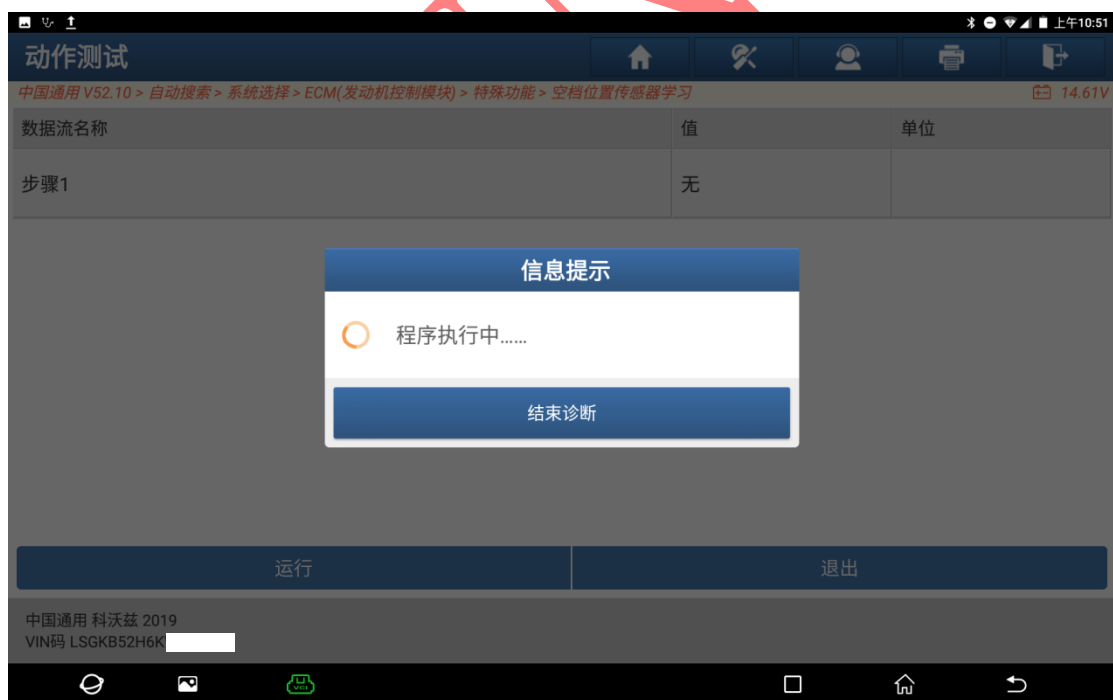
7. 提示“发动机起动、车辆怠速、档位为空挡、拉手刹”，然后点“确定”开始学习（如下图）；



8. 进入后点击“运行”进行学习（如下图）；



9. 提示“程序执行中”，等待一会如下图）；



10. 点“运行”（如下图）；



11. 学习成功后提示“学习成功”，点“确定”后学习结束（如下图）。



## 声明：

该文档内容归深圳市元征版权所有，任何个人和单位不经同意不得引用或转载。