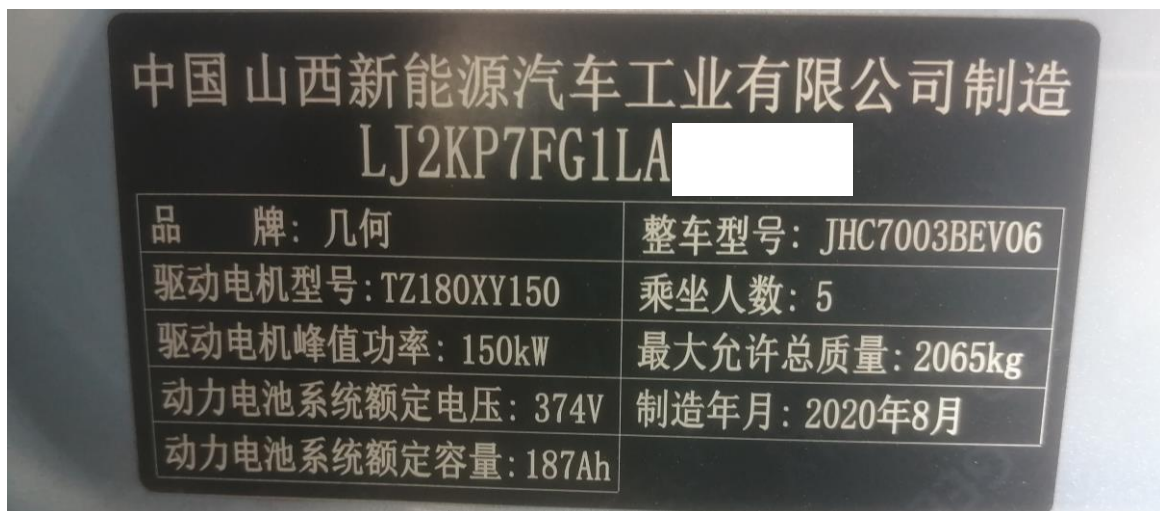


几何 C 更换后刹车片

功能说明： 更换后刹车片

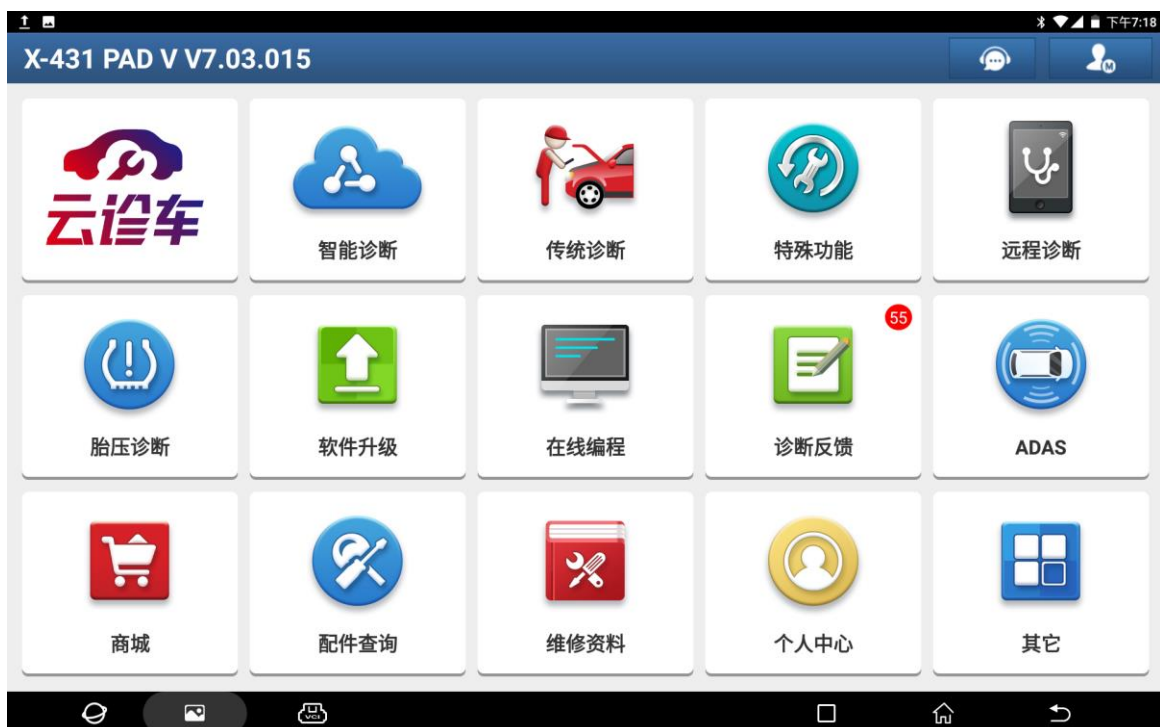
支持产品： 元征 PRO 或 PAD 系列综合诊断设备

实测车型： 几何 C VIN 码:LJ2KP7FG1LA0****, (如下图)。



操作指引：

1. 选择【智能诊断】(如下图)。



2. 选择【电子稳定控制单元（EPS）】，进入系统。（如下图）。



3. 选择【特殊功能】（如下图）；



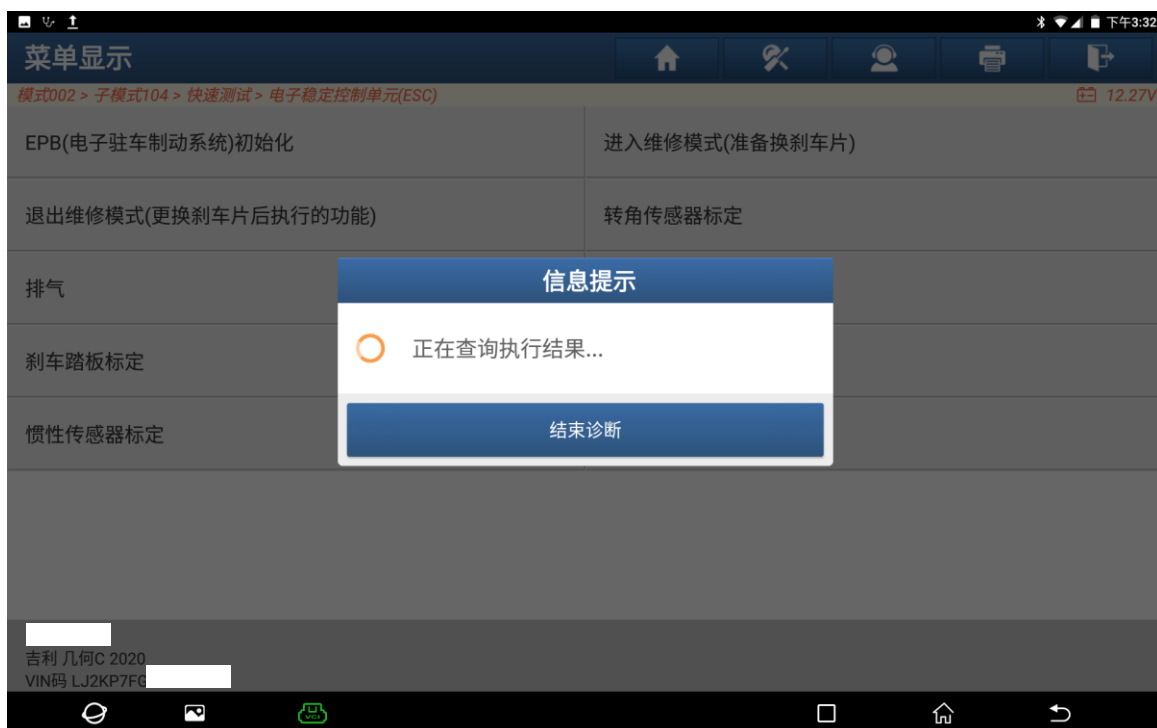
4. 更换刹车片前，选择【进入维修模式（准备换刹车片）】（如下图）；



5. 点击“是”执行此操作。（如下图）。



6. 正在查询执行结果…。(如下图)。



7. 执行成功，此时可更换刹车片；



8. 更换刹车片后，选择【退出维修模式（更换刹车片后执行的功能）】（如下图）；



9. 点击“是”执行此操作（如下图）；



10. 正在查询执行结果…（如下图）。



11. 执行成功。



声明：

该文档内容归深圳市元征版权所有，任何个人和单位不经同意不得引用或转载。