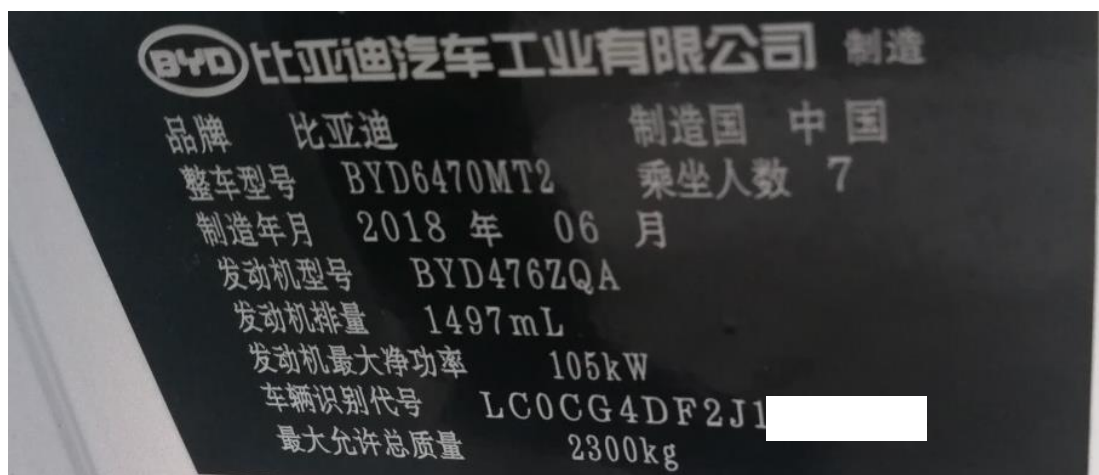


2018 年比亚迪宋 MAX 后轮电子分泵维修释放回缩操作方法

2018 年比亚迪宋 MAX 车辆 VIN 码: LC0CG4DF2J1*****

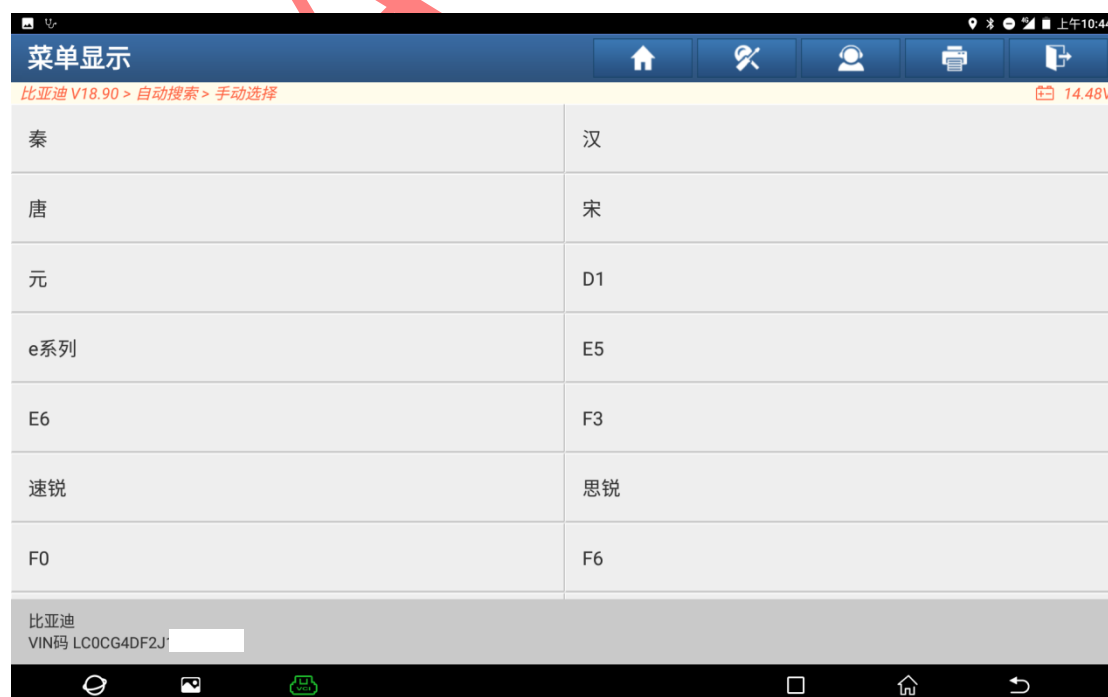


功能作用: 配备电子驻车的比亚迪宋 MAX 车型, 更换后轮刹车片或者进行刹车维护时, 需要使用该功能对后轮电子分泵进行回缩与释放, 便于拆卸

支持产品: 元征 PRO 或 PAD 系列综合诊断设备

测试产品: X431-PADV

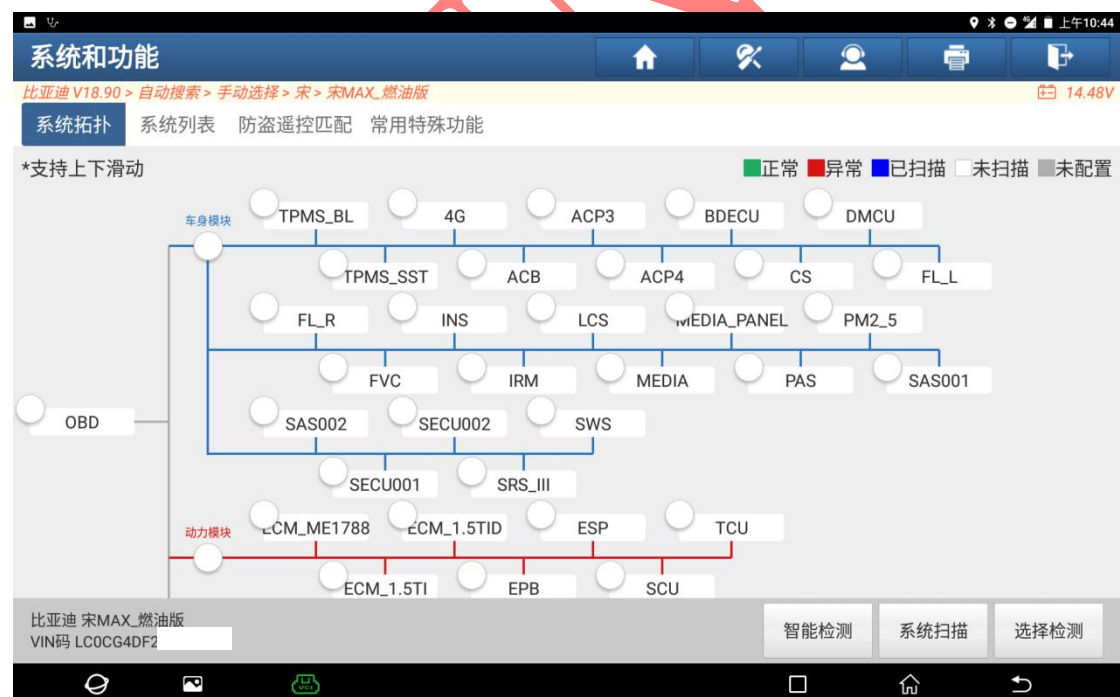
1. 选择“X431-PADV”设备, 选择【比亚迪】, 连接进入选择【手动选择】, 进入后选择【宋】(如下图):



2. 根据车辆铭牌信息选择对应车型，选择【宋 MAX-燃油版】，不好区分车型年款可以点旁边的黄色图标，可以查看车辆年款（如下图）：



3. 选择【智能检测】扫描全车系统（如下图）：



4. 选择【电子驻车系统】(如下图);



5. 选择【动作测试】(如下图);



6. 选择【维修模式（刹车分泵回缩，准备更换刹车片）】（如下图）；

菜单显示

比亚迪 V18.90 > 自动搜索 > 手动选择 > 宋 > 宋MAX_燃油版 > 电子驻车系统 12.17V

维修模式释放(刹车分泵回缩,准备换刹车片)	维修模式夹紧(刹车分泵释放,更换刹车片后执行的功能)
组装检测	两侧执行器同时夹紧
两侧执行器同时释放	右侧执行器夹紧
左侧执行器夹紧	右侧执行器释放
左侧执行器释放	

比亚迪 宋MAX_燃油版
VIN码 LC0CG4DF2

7. 点“执行”（如下图）；

动作测试

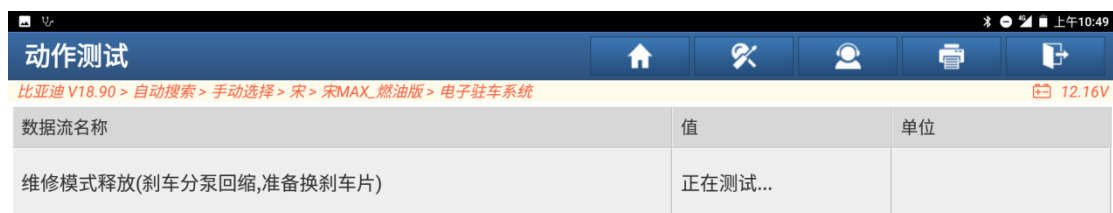
比亚迪 V18.90 > 自动搜索 > 手动选择 > 宋 > 宋MAX_燃油版 > 电子驻车系统 12.17V

数据流名称	值	单位
维修模式释放(刹车分泵回缩,准备换刹车片)		

执行	退出
----	----

比亚迪 宋MAX_燃油版
VIN码 LC0CG4DF2

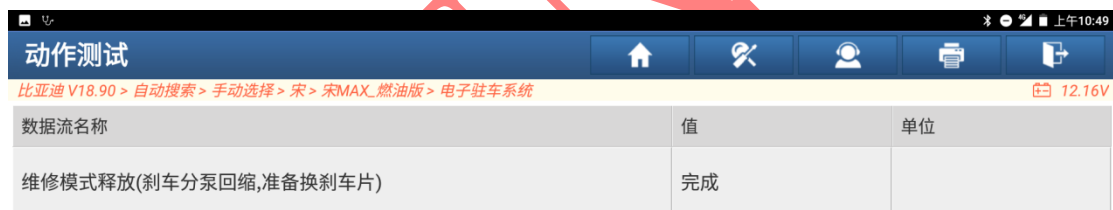
8. 提示“正在测试”，同时可以听到刹车分泵回缩的声音（如下图）；



数据流名称	值	单位
维修模式释放(刹车分泵回缩,准备换刹车片)	正在测试...	



9. 提示“完成”，点“退出”（如下图）；



数据流名称	值	单位
维修模式释放(刹车分泵回缩,准备换刹车片)	完成	



10. 查看仪表，提示“请检查电子驻车系统”，此时可以进行维修更换操作（如下图）；



11. 维修完成后，选择【维修模式（刹车分泵释放，更换刹车片后执行的功能）】（如下图）；

菜单显示	
比亚迪 V18.90 > 自动搜索 > 手动选择 > 宋 > 宋MAX_燃油版 > 电子驻车系统 12.17V	
维修模式释放(刹车分泵回缩,准备换刹车片)	维修模式夹紧(刹车分泵释放,更换刹车片后执行的功能)
组装检测	两侧执行器同时夹紧
两侧执行器同时释放	右侧执行器夹紧
左侧执行器夹紧	右侧执行器释放
左侧执行器释放	

比亚迪 宋MAX_燃油版
VIN码 LC0CG4DF2L

12. 点“执行”（如下图）；



13. 提示“正在测试”，同时可以听到刹车分泵回缩的声音（如下图）；



14. 提示“完成”，点“退出”（如下图）；

动作测试		
比亚迪 V18.90 > 自动搜索 > 手动选择 > 宋 > 宋MAX_燃油版 > 电子驻车系统		
数据流名称	值	单位
维修模式夹紧(刹车分泵释放,更换刹车片后执行的功能)	完成	



15. 查看仪表，仪表提示灯消失，多踩几次刹车，调试电子驻车，可以正常使用，操作结束（如下图）。



声明：

该文档内容归深圳市元征版权所有，任何个人和单位不经同意不得引用或转载。