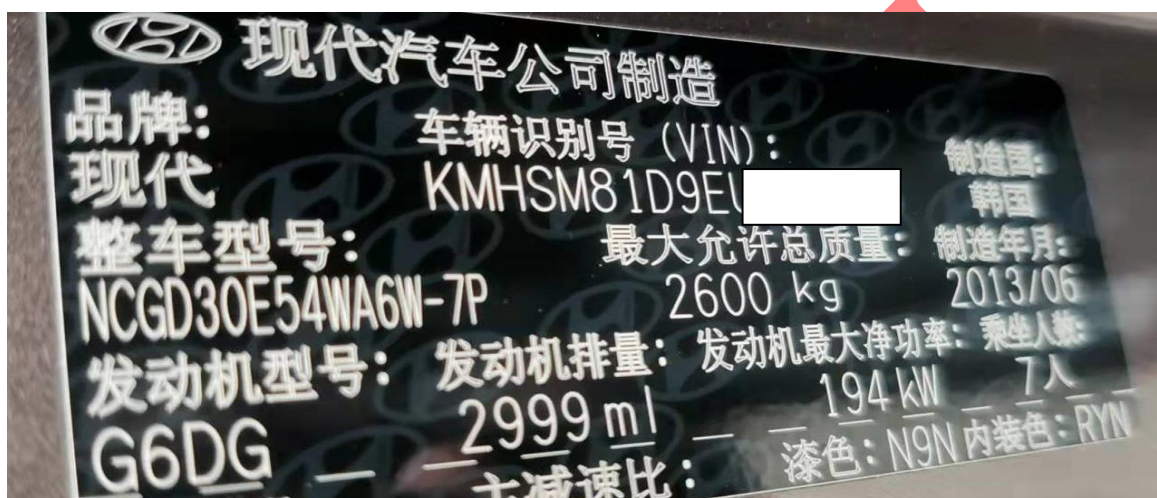


2014 年现代格锐智能钥匙全丢匹配

支持设备：X-431 IMMO Pro 防盗设备

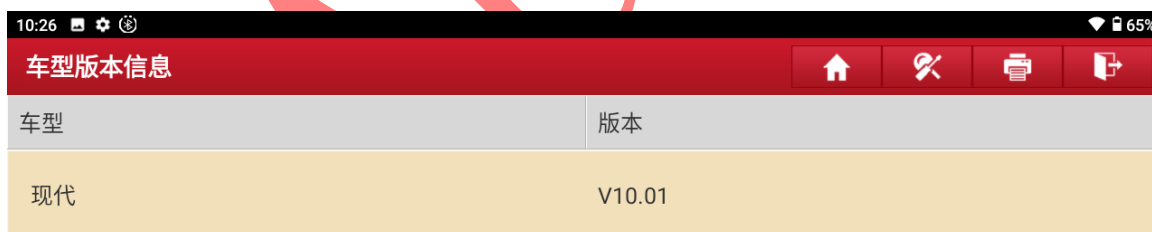
支持产品：2014 年现代格锐，车辆 VIN 码： KMHSM81D9EU0****

案例描述：现代格锐智能钥匙全丢匹配



操作流程:

1. 以现代格锐为例，现代防盗诊断软件进入如图 1；



现代防盗诊断软件 V10.01

软件介绍

软件概要:

本软件支持现代车系的ECM(发动机控制模块)、SMK(智能钥匙)、IMMO(防盗钥匙系统)、CODE(发射器注册)等车辆防盗相关系统和功能。

覆盖基本功能概要:

- 读取汽车电脑信息



图 1

2. 选择【防盗密码读取】，进入如图 2；



图 2

3. 该车钥匙为 47 芯片选择【47 智能卡】进入，如图 3；



图 3

4. 关闭点火开关打开双闪，选择“是”进入如图 4；



图 4

5. 读取到密码记录后选择“确定”退出，如图 5；

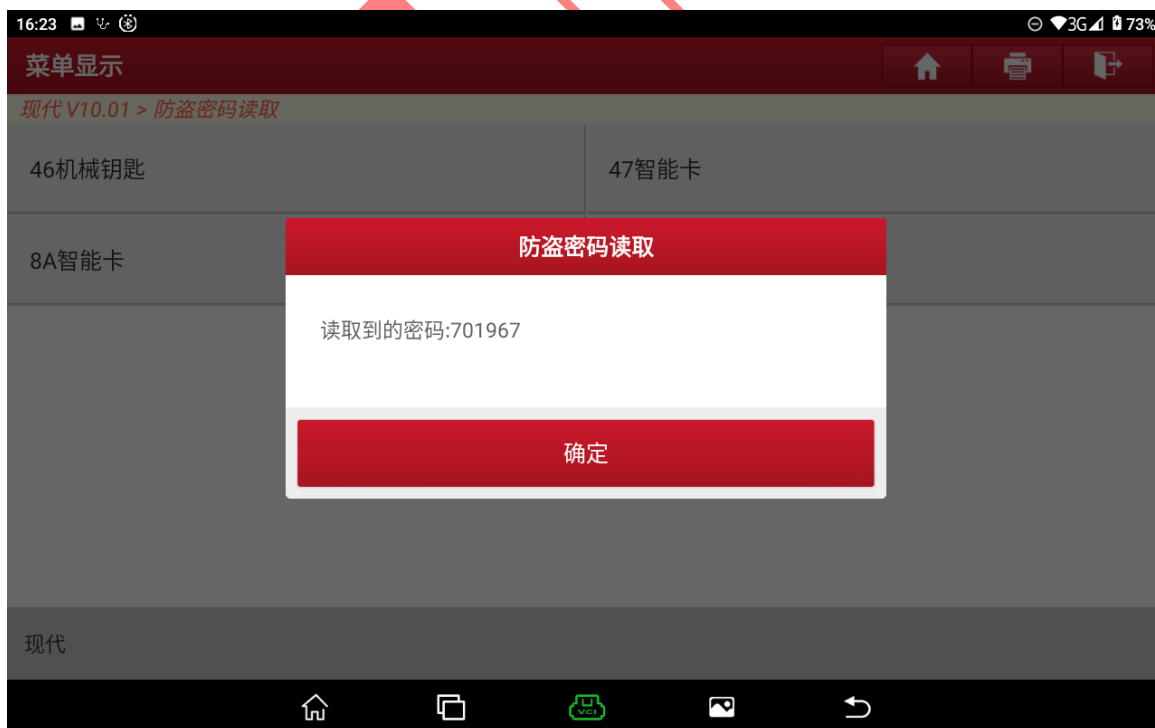


图 5

6. 选择【防盗系统检测】进入如图 6；



图 6

7. 确认无误后选择“确定”进入，如图 7；

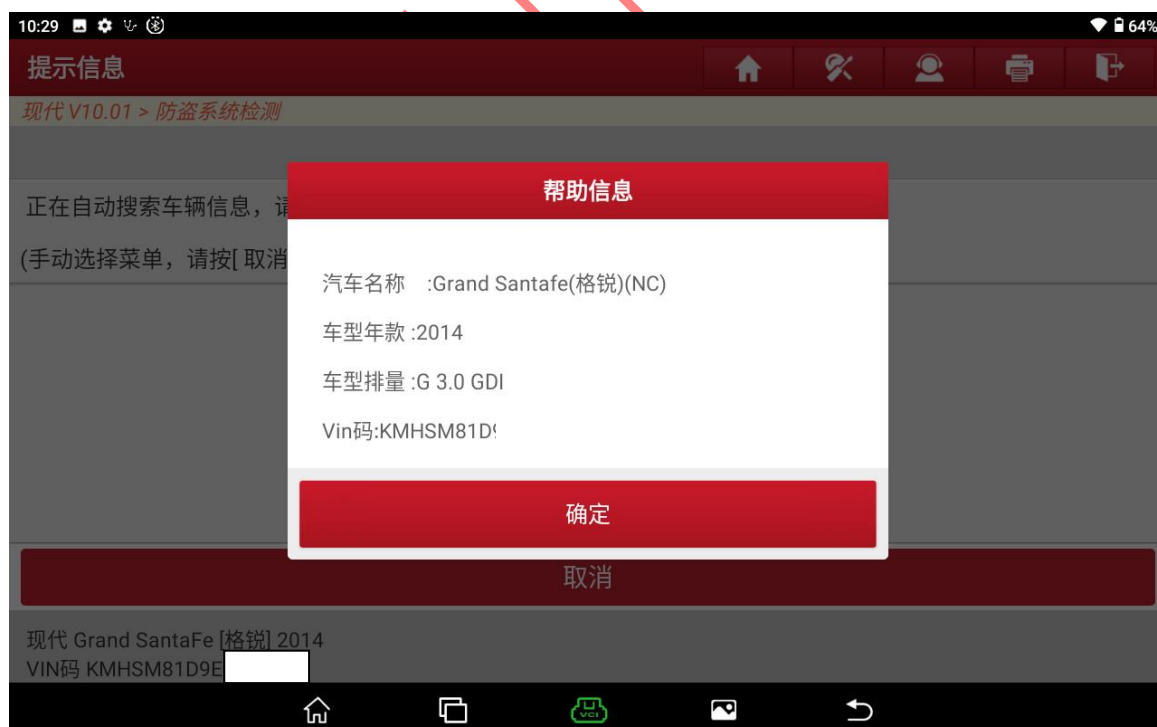


图 7

8. 选择【智能钥匙系统】进入如图 8;

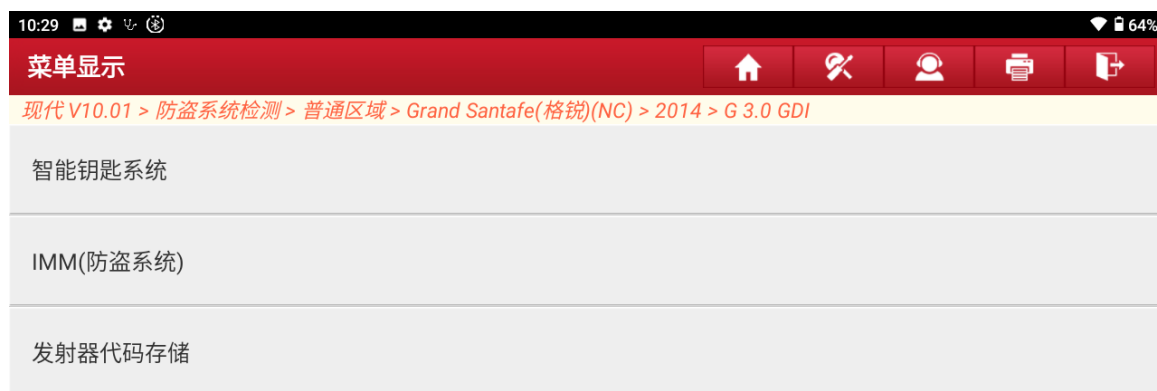


图 8

9. 选择【特殊功能】进入如图 9;



图 9

10. 选择【自己欧美钥匙编码保存（智能钥匙匹配）】进入，如图 10；



图 10

11. 选择“输入”进入如图 11；



图 11

12. 输入读取到的 6 位防盗密码，选择“确定”进入如图 12；

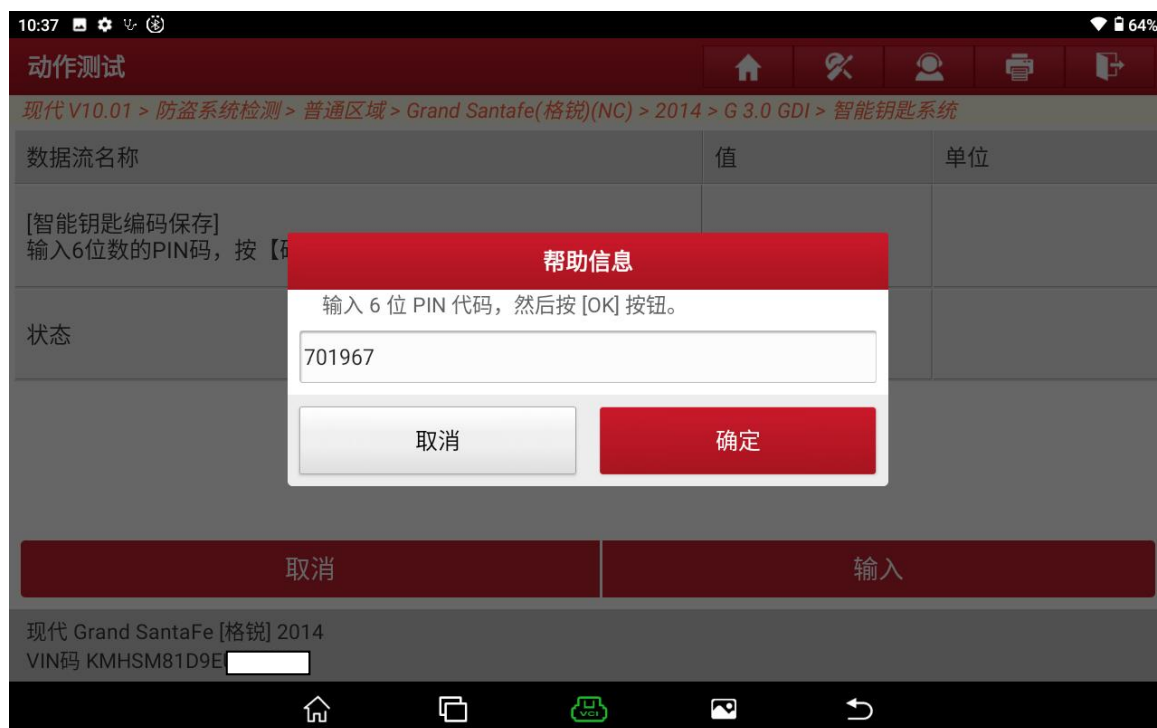


图 12

13. 选择“确定”进入如图 13；



图 13

14. 开始匹配钥匙用钥匙按压一次一键启动按钮松开后停留选择【确定】进入如图 14;



图 14

15. 钥匙学习成功选择“取消”退出如图 15:
如需匹配第二把钥匙，选择确定继续刚刚操作



图 15

16. 学习完成显示学习钥匙数量，选择“取消”退出如图 16；



图 16

声明： 该文档内容归深圳市元征版权所有，任何个人和单位不经同意不得引用或转载。