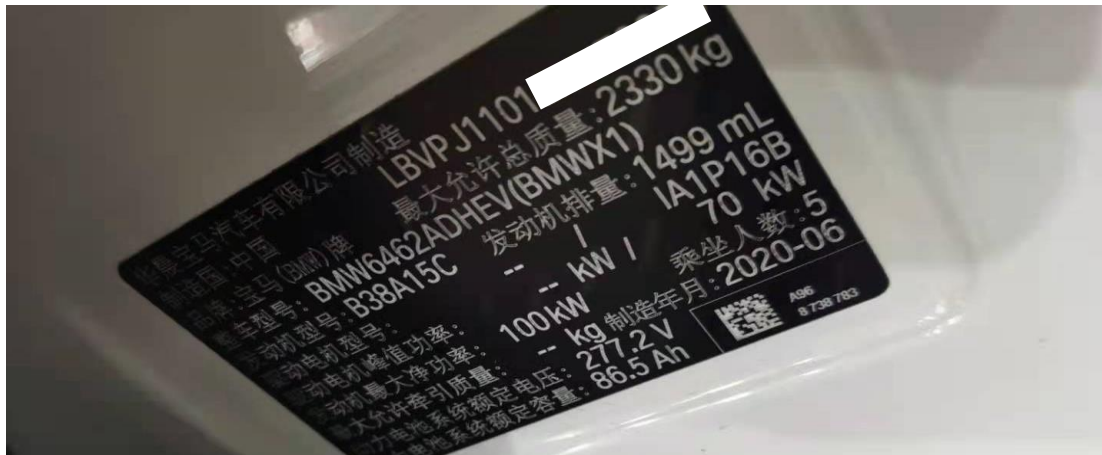


2020 年宝马 X1 机油保养复位

2011 年宝马 X1 车辆 VIN 码: WBAVL3102CV*****



功能作用： 更换车辆机油后，需使用该功能对机油保养计数器进行复位

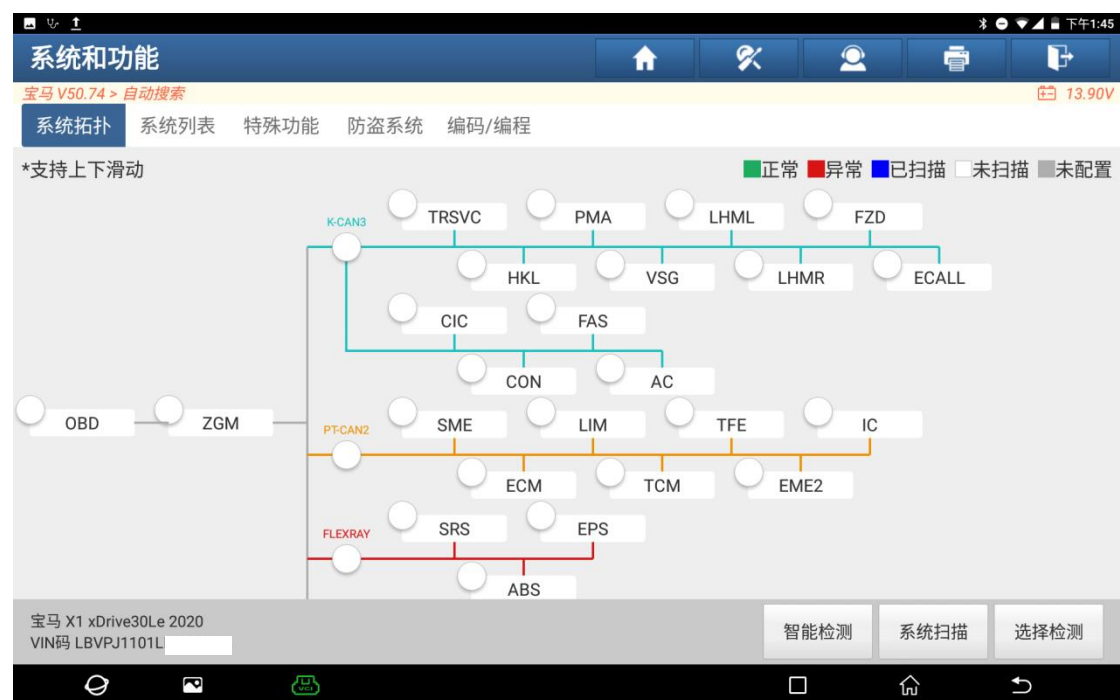
支持产品： 元征系列综合诊断设备

实测产品： X431-PADV

1. 选择【X431-PADV 设备】，选择【宝马】车型，连接进入后选择【自动搜索】（如下图）；



2. 选择【特殊功能】(如下图);



3. 选择【维护】(如下图);

菜单显示

宝马 V50.74 > 自动搜索 > 特殊功能

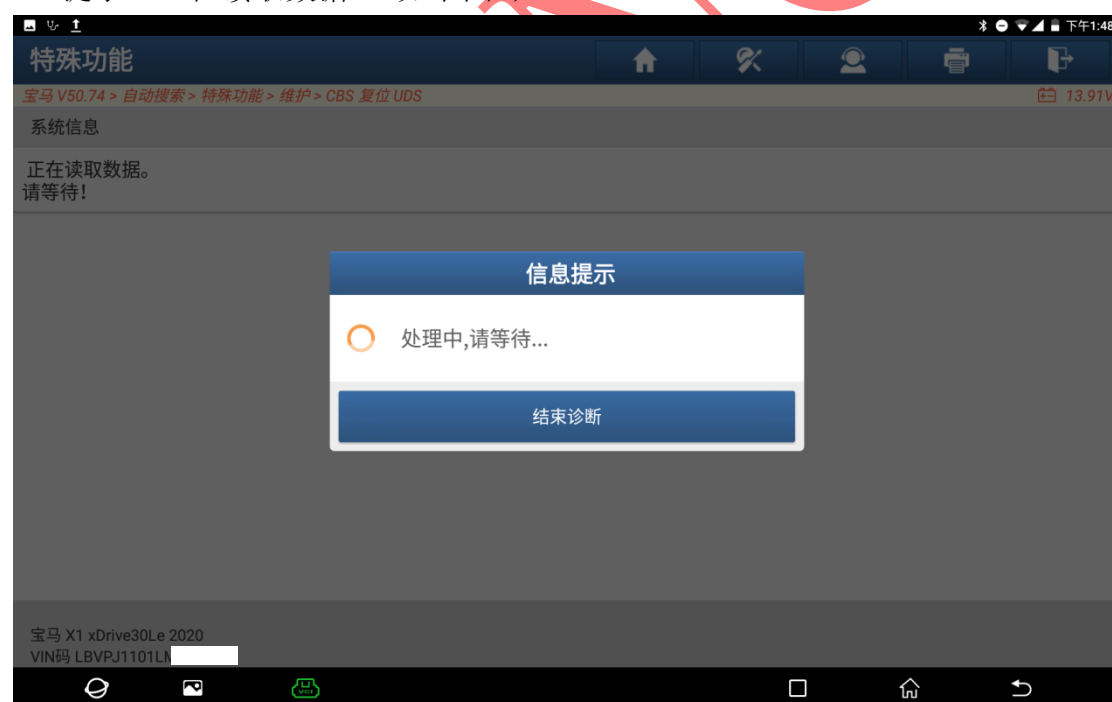
驱动部分	底盘部分
车身部分	驾驶员辅助系统
维护	

宝马 X1 xDrive30Le 2020
VIN码 LBVPJ1101L

4. 选择【CBS 复位 UDS】（如下图）；



5. 提示“正在读取数据”（如下图）；



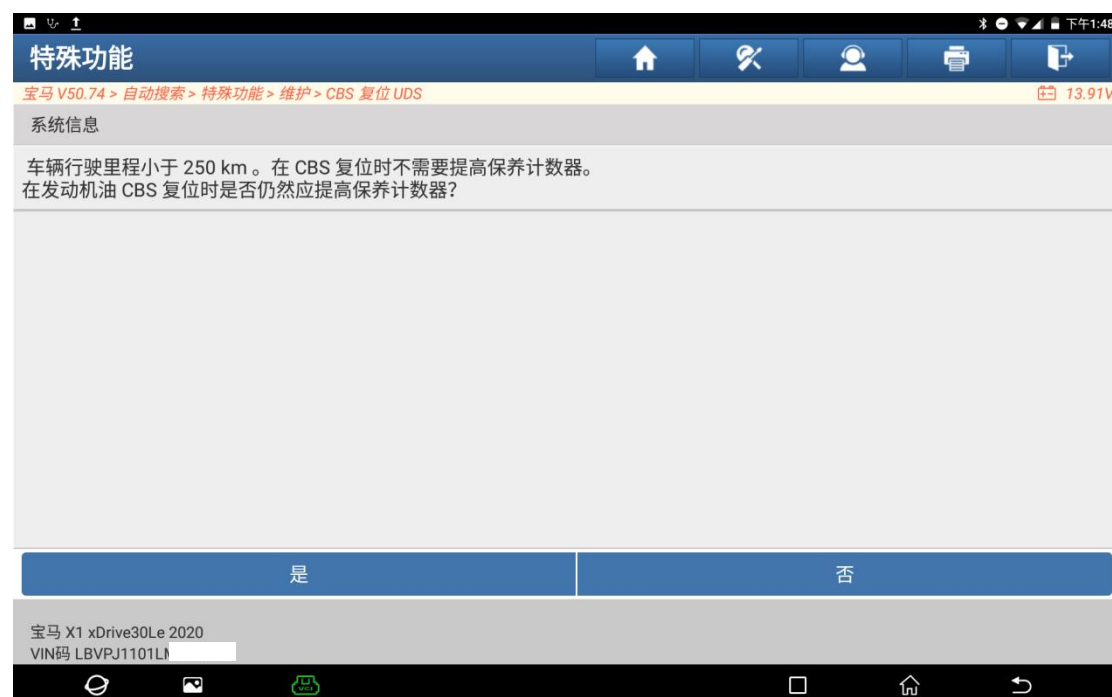
6. 根据列表，选择需要执行的功能，点对应菜单（如下图）；



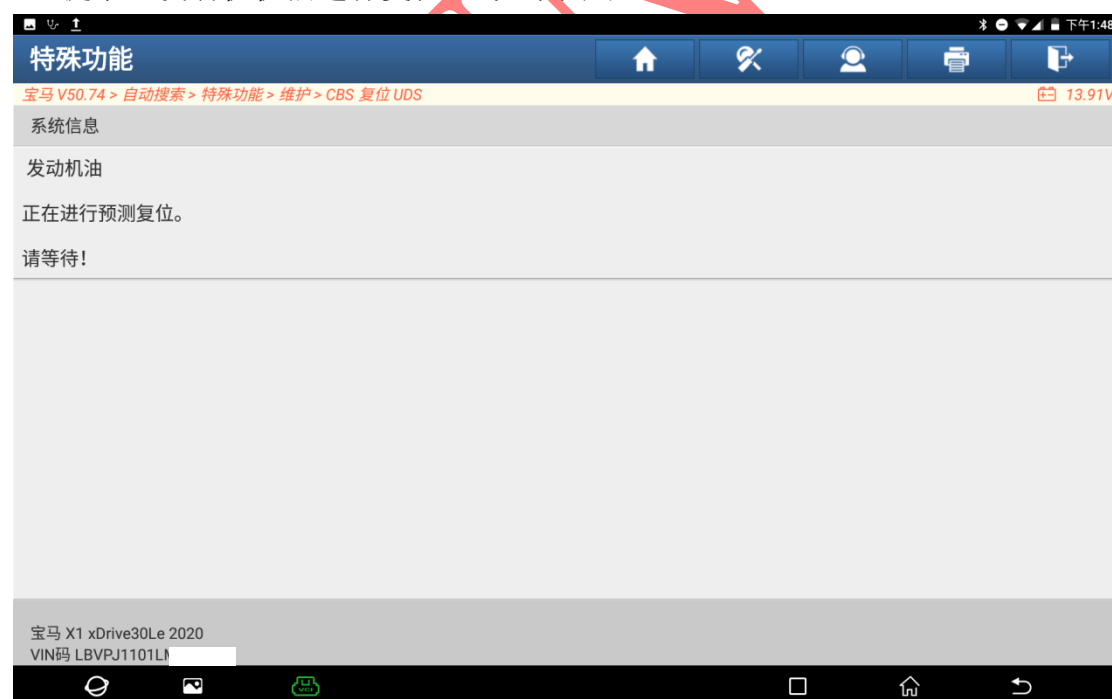
7. 点“F1.发动机油：0%/12000km/2”（如下图）；



8. 点“是”（如下图）；



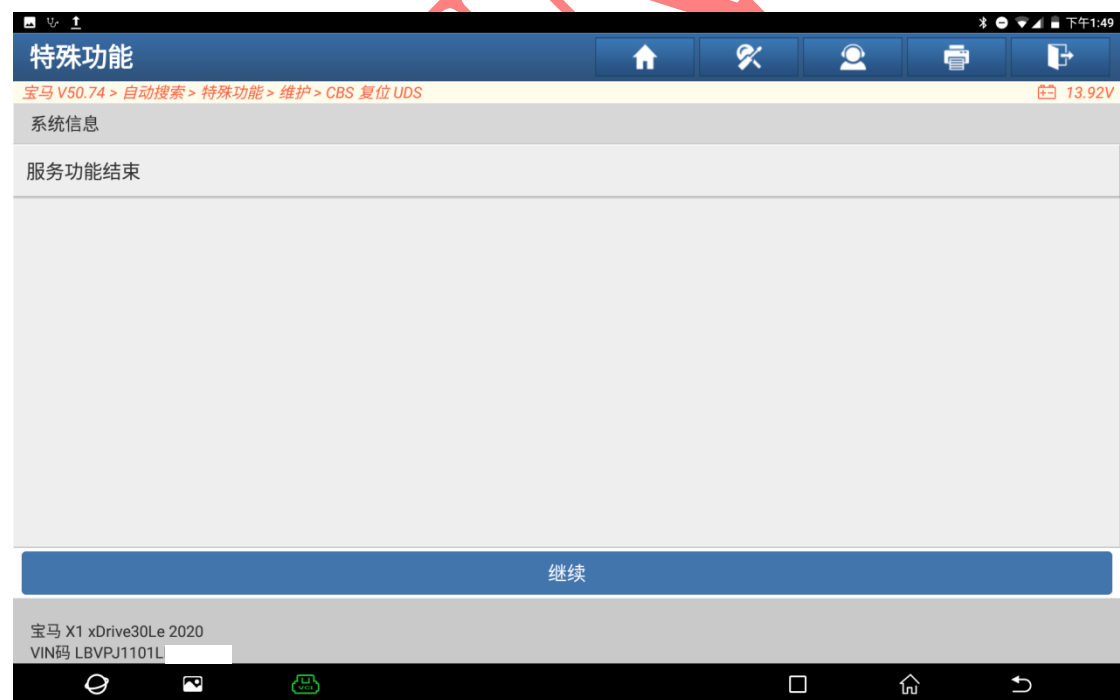
9. 提示“发动机机油进行复位”（如下图）；



10. 执行复位后，机油显示“100%/12000km/3”，点“F11”退出（如下图）；



11. 提示【服务功能结束】，点“继续”结束复位（如下图）。



声明：

该文档内容归深圳市元征版权所有，任何个人和单位不经同意不得引用或转载。