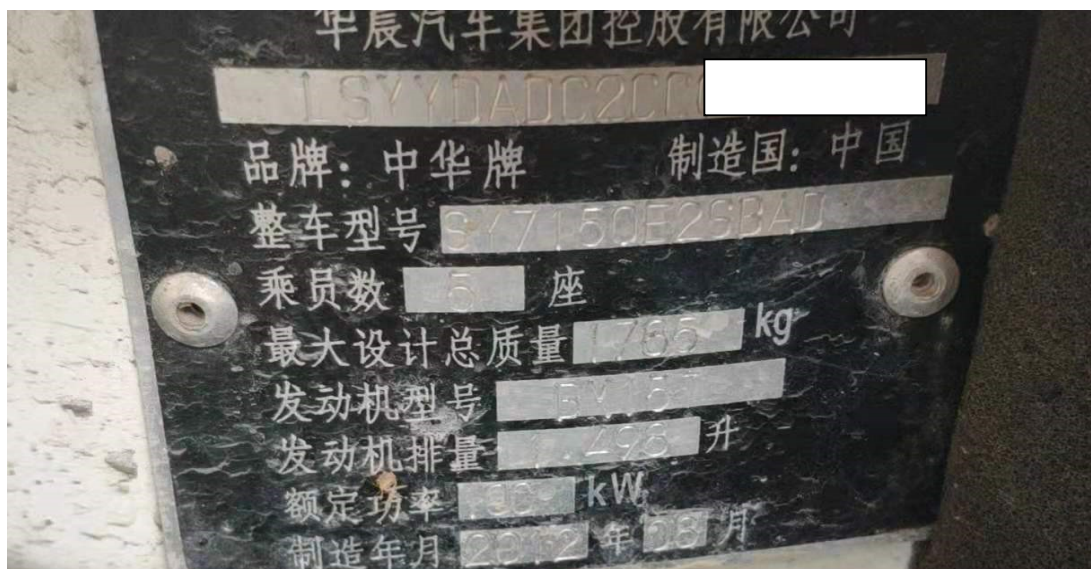


华晨金杯 V5 智能钥匙匹配

支持设备：元征全系综合诊断设备

支持产品：2012 年中华 V5，车辆 VIN 码：LSYYDADC2CC06***

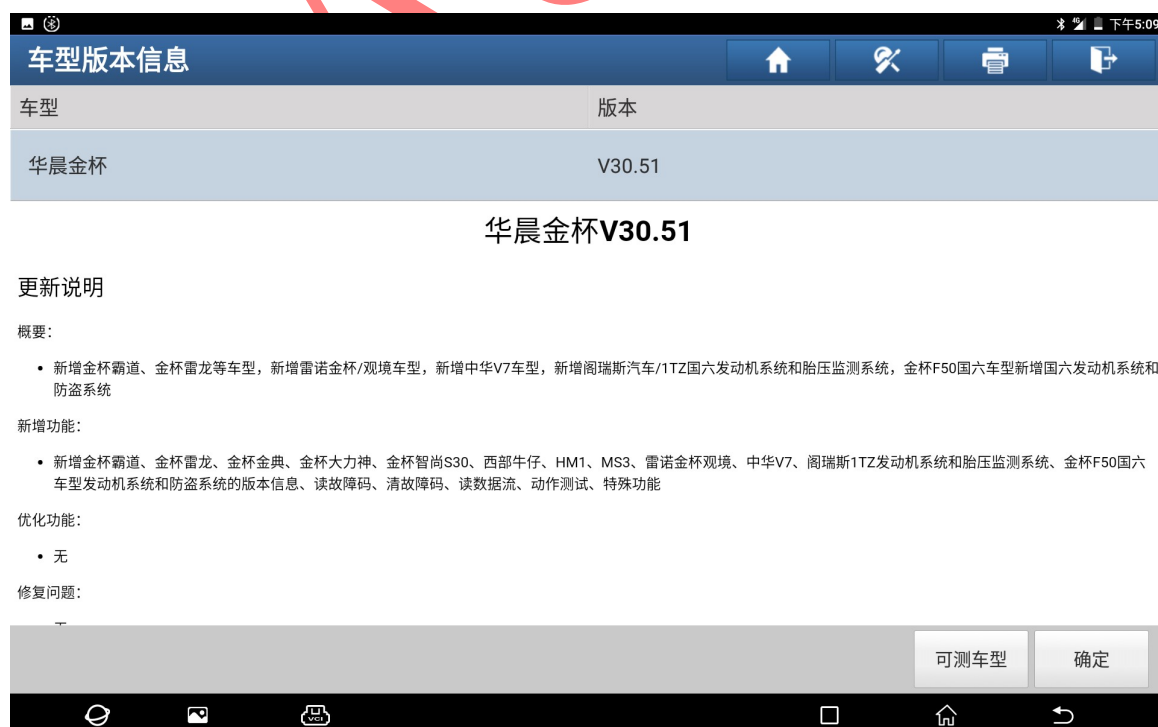
案例描述：中华 V5 智能钥匙增加



注意：没参加匹配的钥匙将被删除

操作流程：

1. 以 X431-PADV 为例，进入传统诊断系统如图：



2. 选择【中华轿车】，进入如图：



图 2

3. 选择【V5】进入，如图 3：



图 3

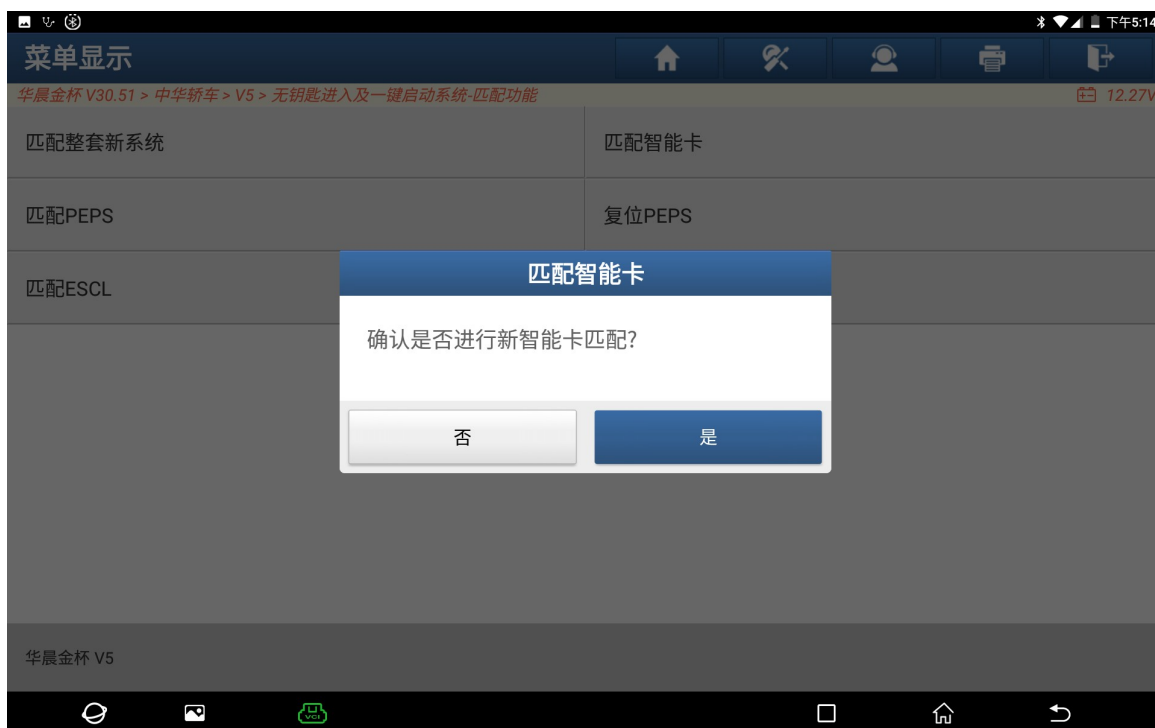
4. 选择【无钥匙进入及一键启动系统-匹配功能】进入如图：



5. 匹配钥匙选择【匹配智能卡】进入，如图：



6. 将第一把原车钥匙放入水杯槽中，选择“是”进入，如图



7. 第一把原车钥匙匹配成功，选择“是”进入匹配第二把新钥匙，如图 7：

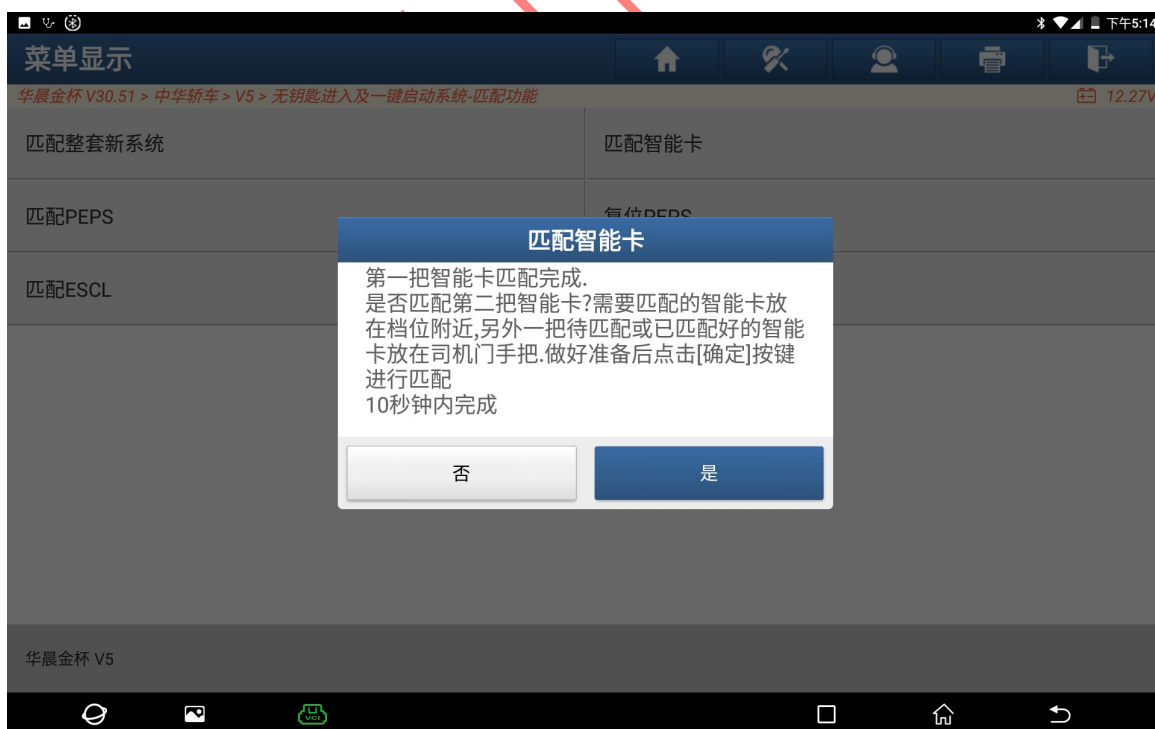


图 7

8. 智能钥匙增加成功，选择“确定”退出如图 8:

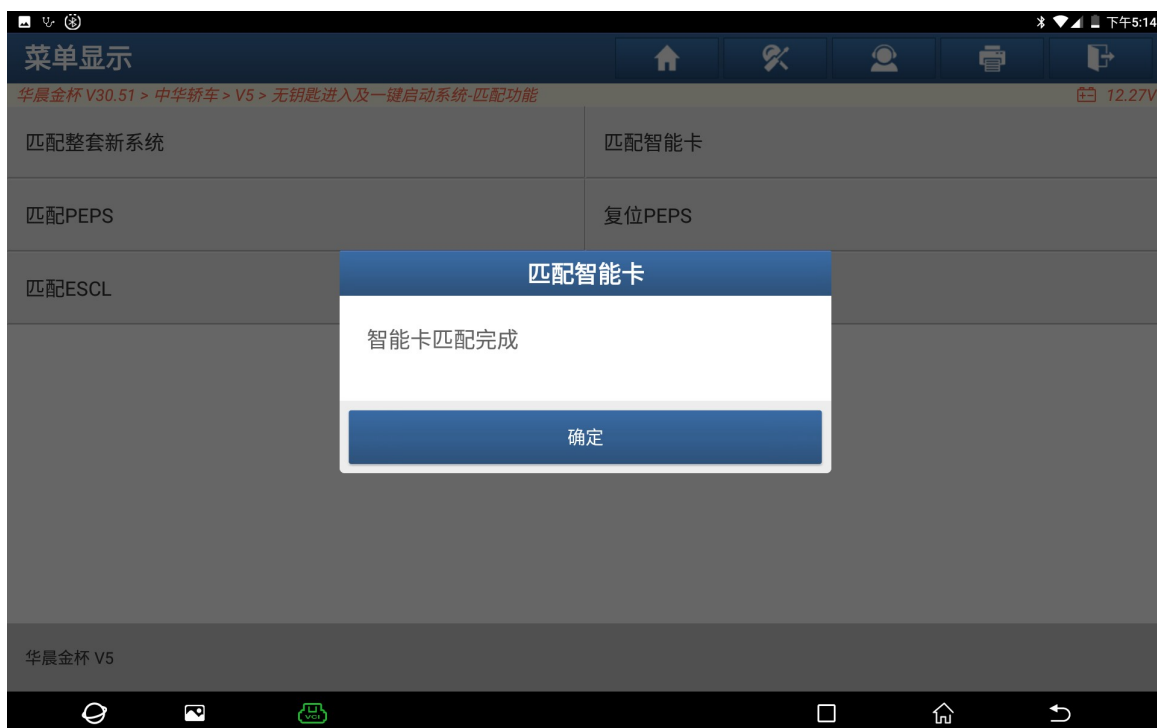


图 8

声明:

该文档内容归深圳市元征版权所有，任何个人和单位不经同意不得引用或转载。