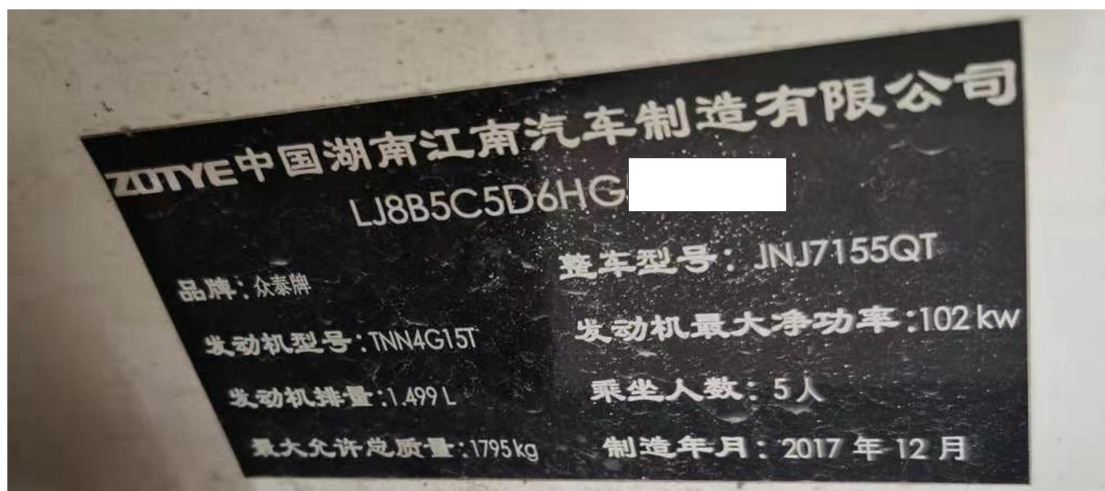


2017 年众泰 T300 电子手刹维修释放

2017 年众泰 T300 车辆 VIN 码: LJ8B5C5D6HG5*****



功能作用: 配备电子手刹的众泰 T300 车型, 更换后轮刹车片或者维修需使用该功能松开电子分泵, 以便于拆卸维修

支持产品: 元征系列综合诊断设备

支持产品: X431-PADV

1. 选择【X431-PAFV】设备, 选择【众泰】车型, 连接进入后选择【众泰 T 系列】(如下图);



2. 选择【T300】（如下图）；

菜单显示	
众泰 V18.02 > 众泰T系列	
T200	T300
T500	T600
全新T600(2019款)	T600 运动款
T600 Coupe	T700
T800	



3. 选择【智能检测】扫描全车系统（如下图）；



4. 选择【电子驻车制动系统】(如下图);



5. 选择【特殊功能】(如下图);



6. 选择【维修释放】(如下图);



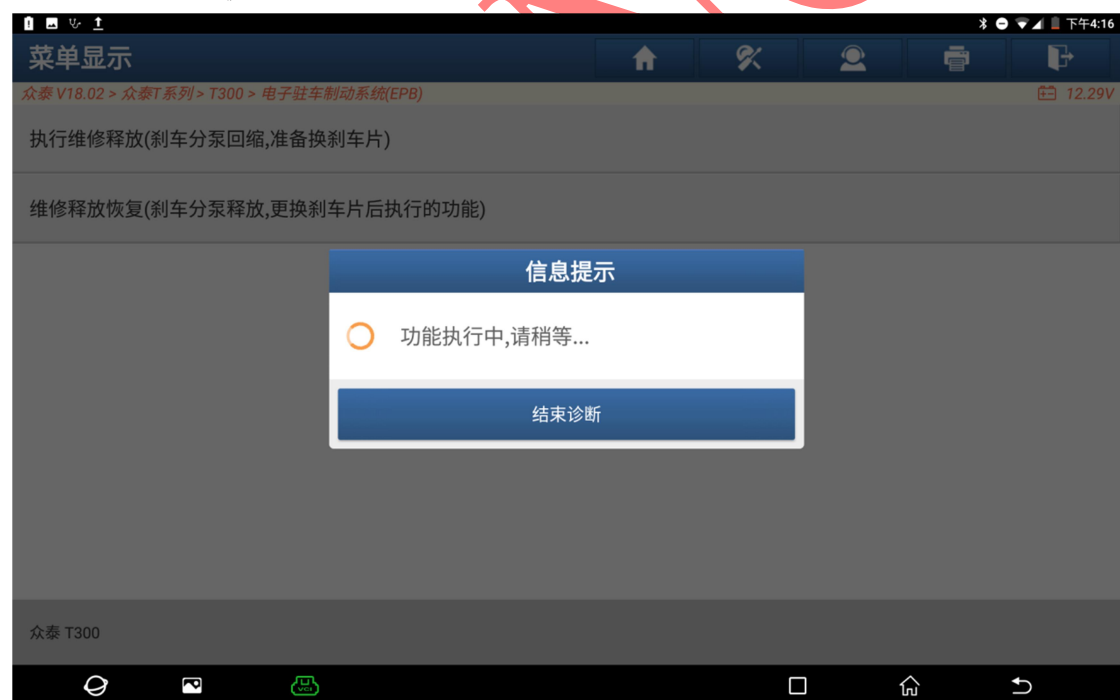
7. 选择【执行维修释放】(如下图);



8. 点“确定”（如下图）；



9. 提示“功能执行中”（如下图）；



10. 提示“释放完成”，点“确定”后可以执行维修操作（如下图）；



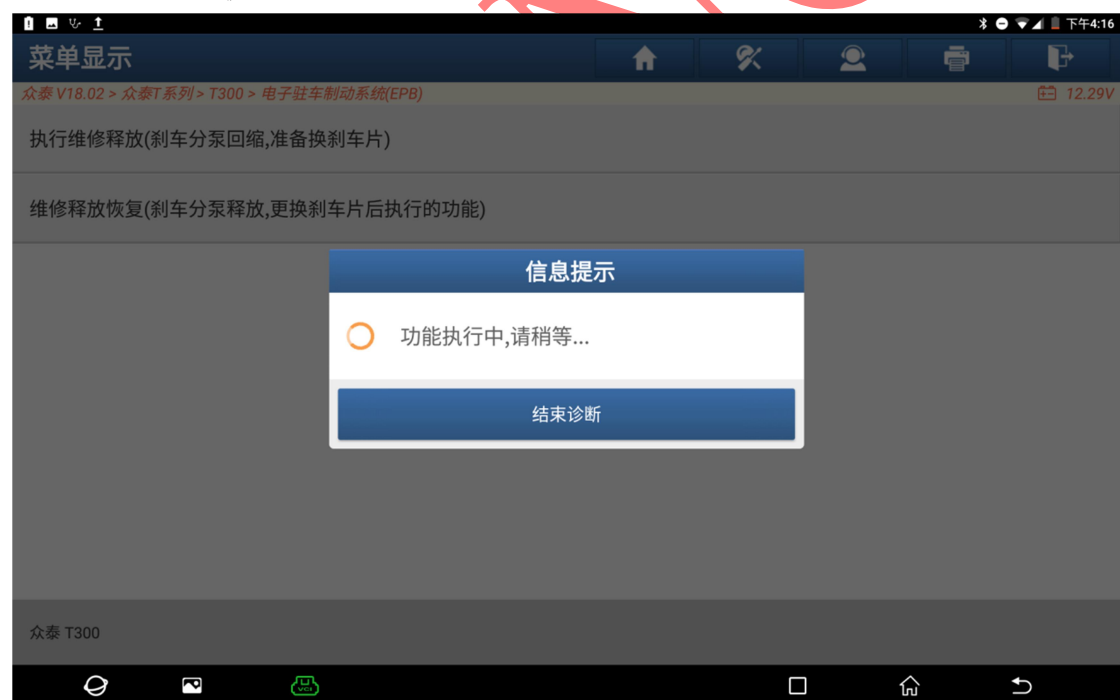
11. 维修完成后选择【维修释放恢复】（如下图）；



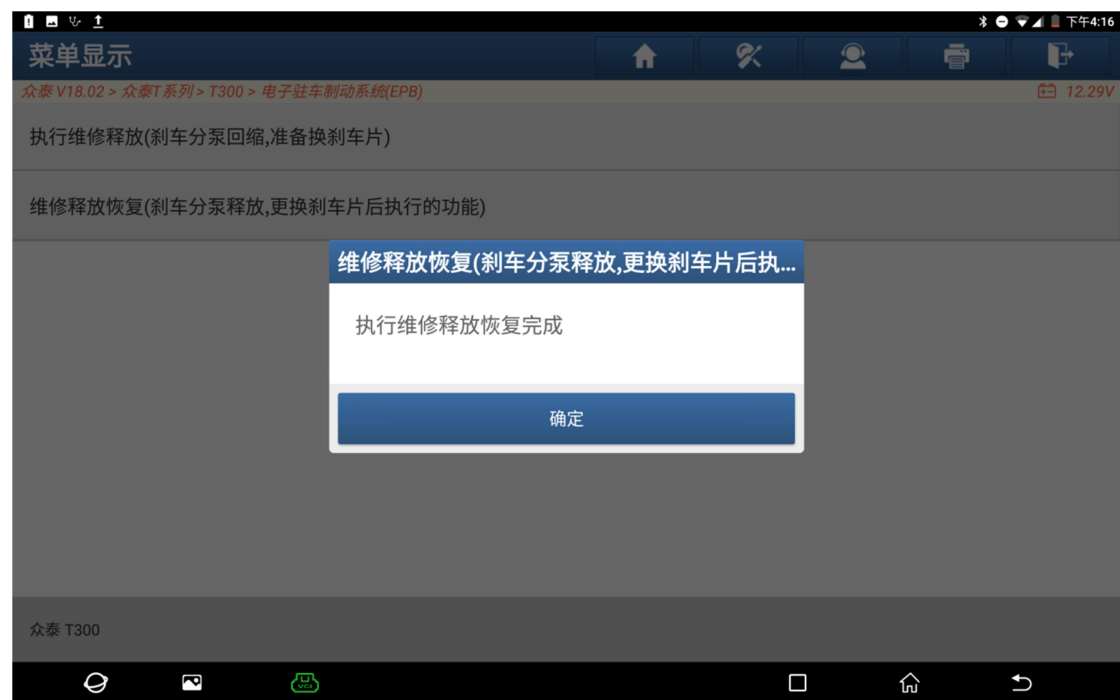
12. 点“确定”（如下图）；



13. 提示“功能执行中”（如下图）；



14. 提示“释放恢复完成”，点“确定”结束释放操作，流程结束（如下图）。



声明：

该文档内容归深圳市元征版权所有，任何个人和单位不经同意不得引用或转载。