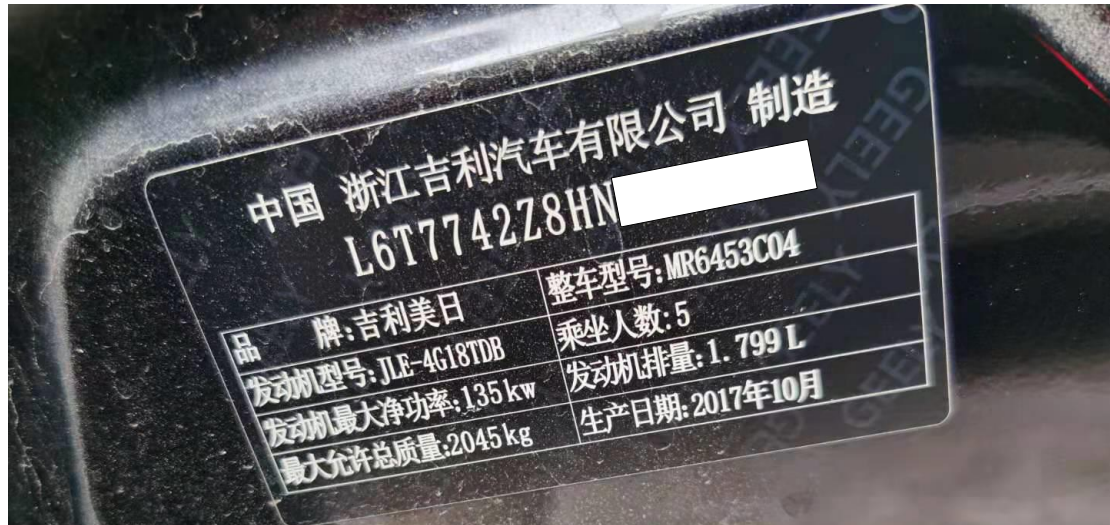


## 2017 年吉利博越天窗自学习

2017 年吉利博越 车辆 VIN 码: L6T7742Z8HN5\*\*\*\*\*



**功能作用:** 更换天窗控制模块或者更换天窗总之后, 需使用该功能对天窗进行自学习匹配

**支持产品:** 元征系列综合诊断设备

**测试产品:** X431-PADV

1. 选择【X431-PADV】设备, 选择【吉利】车型, 连接进入后选择【帝豪】(如下图);



吉利 博越 2017  
VIN码 L6T7742Z8HN

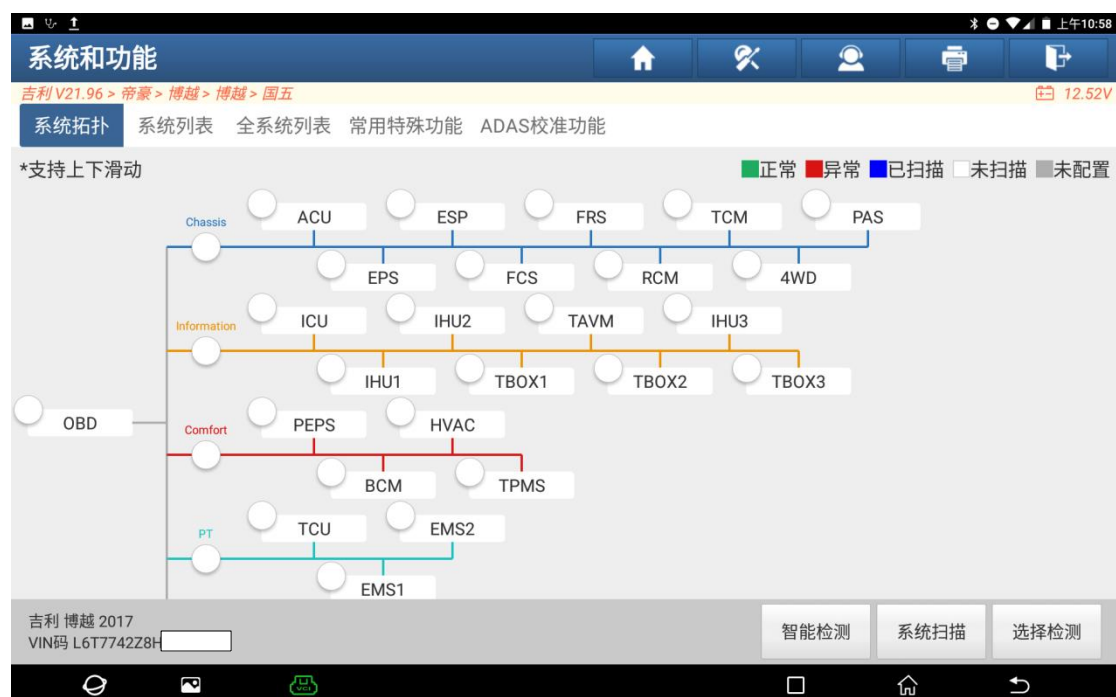
2. 选择【博越】车型（如下图）；



3. 选择【国五】，提示“关闭点火开关，等待 5S”，满足条件后点“是”（如下图）；



## 4. 选择【智能检测】扫描全车系统（如下图）；



## 5. 选择【车身控制系统（BCM）】（如下图）；

系统和功能

吉利 V21.96 > 帝豪 > 博越 > 博越 > 国五

系统拓扑 系统列表 全系统列表 常用特殊功能 ADAS校准功能

无钥匙进入一键式启动单元(PEPS)	1	进入系统
安全气囊系统(ACU)	4	进入系统
车身控制系统(BCM)	2	进入系统
电动助力转向系统(EPS)	1	进入系统
网关(GW)	2	进入系统
仪表系统(IPK)	1	进入系统
信息娱乐主机单元(信息娱乐)	1	进入系统

吉利 博越 2017  
VIN码 L6T7742Z8H

报告 比较结果 检测计划 清码

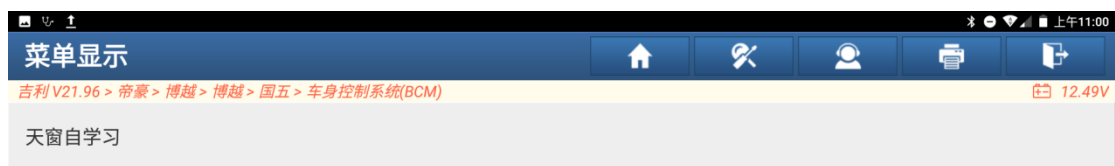
6. 读取到当前故障码“天窗未自学习”（如下图）；



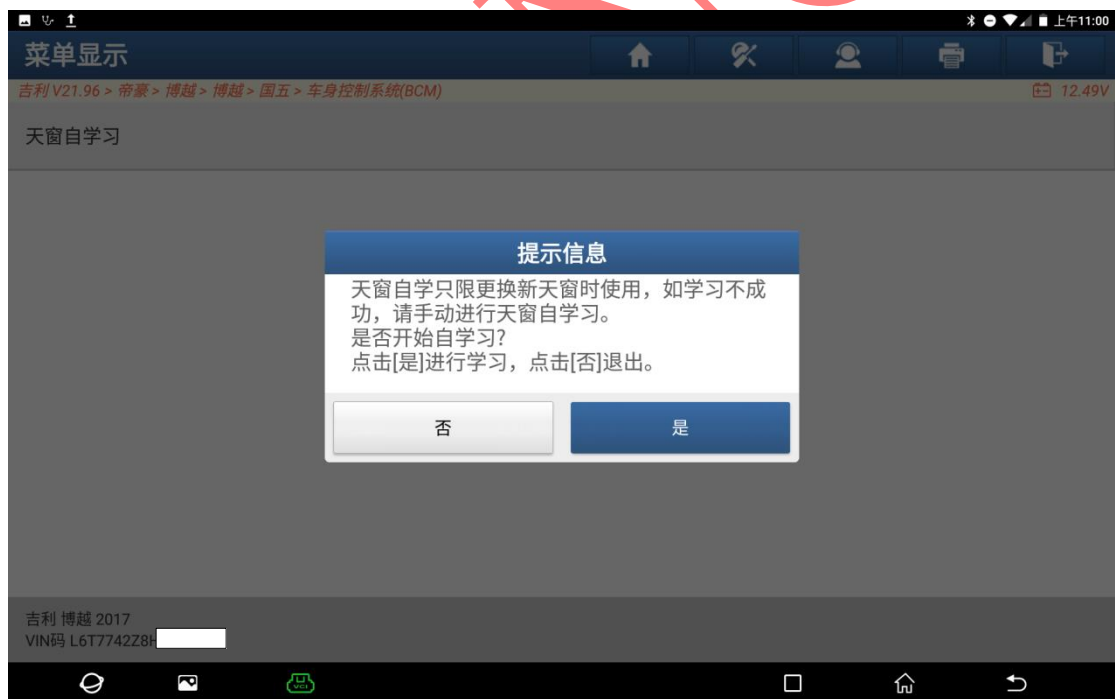
7. 选择【特殊功能】（如下图）；



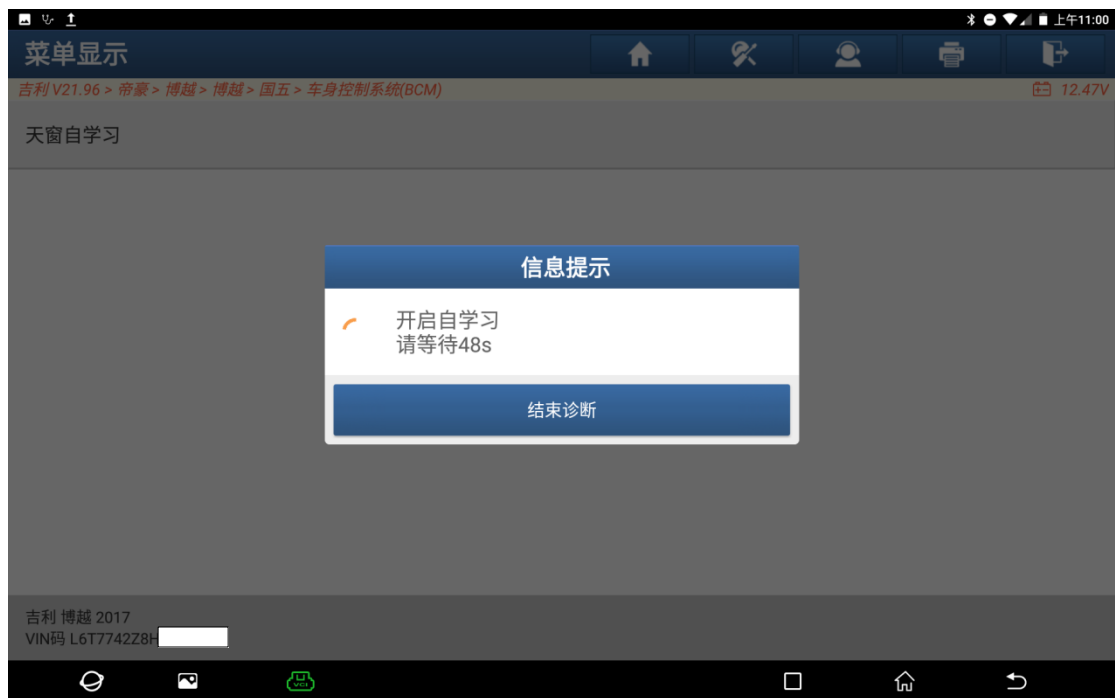
8. 选择 “【天窗自学习】（如下图）；



9. 点 “是” 开始自学习（如下图）；



10. 提示“开启自学习，等待 48S”（如下图）；



11. 等待结束后，执行清码功能，重新读取故障码，显示正常无码，点“确定”，学习结束（如下图）。



## 声明：

该文档内容归深圳市元征版权所有，任何个人和单位不经同意不得引用或转载。