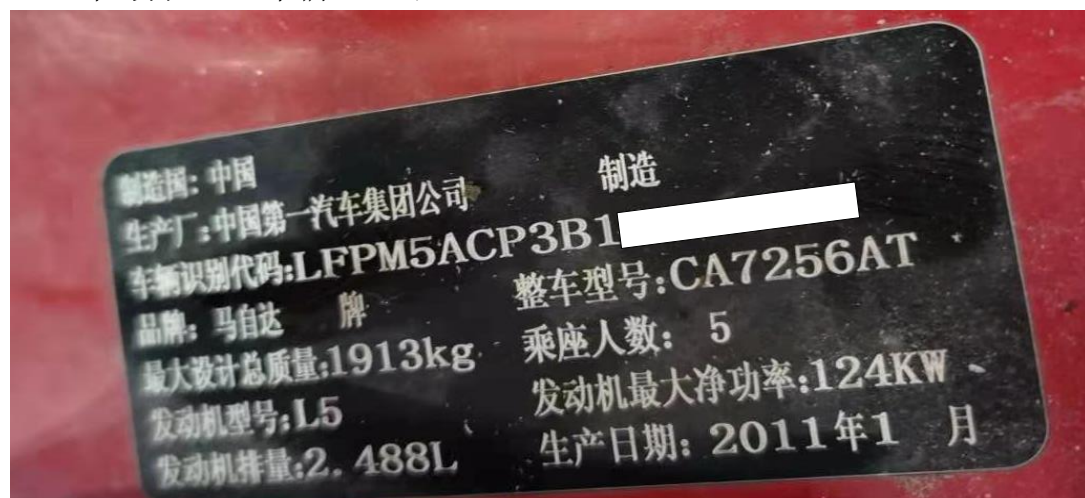


2011 年马自达 6 方向盘位置传感器校准

2011 年马自达 6 车辆 VIN 码: LFPM5ACP3B1*****



功能作用： 更换转角位置传感器或者方向盘总成后需使用该功能对转角传感器进行校准

支持产品： 元征系列综合诊断设备

支持产品： X431-PADV

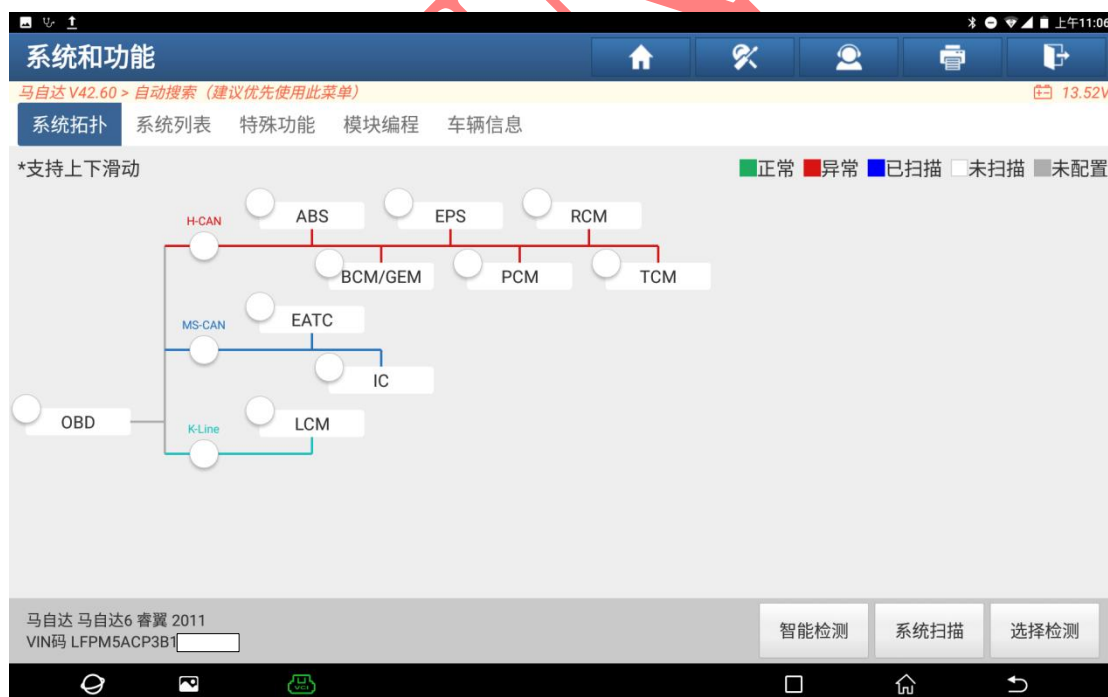
1. 2011 年马自达 6 仪表亮防滑灯（如下图）；



2. 选择【X431-PADV】设备，选择【马自达】车型，连接进入后选择【自动搜索】（如下图）；



3. 选择【智能检测】扫描全车系统（如下图）；



4. 选择【防抱死刹车系统】，进入后读取到故障码“方向盘位置传感器未校准”（如下图）；



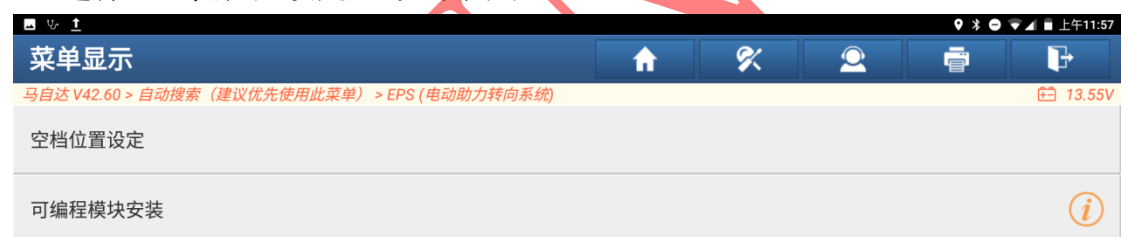
5. 选择【EPS(电动助力转向系统)】（如下图）；



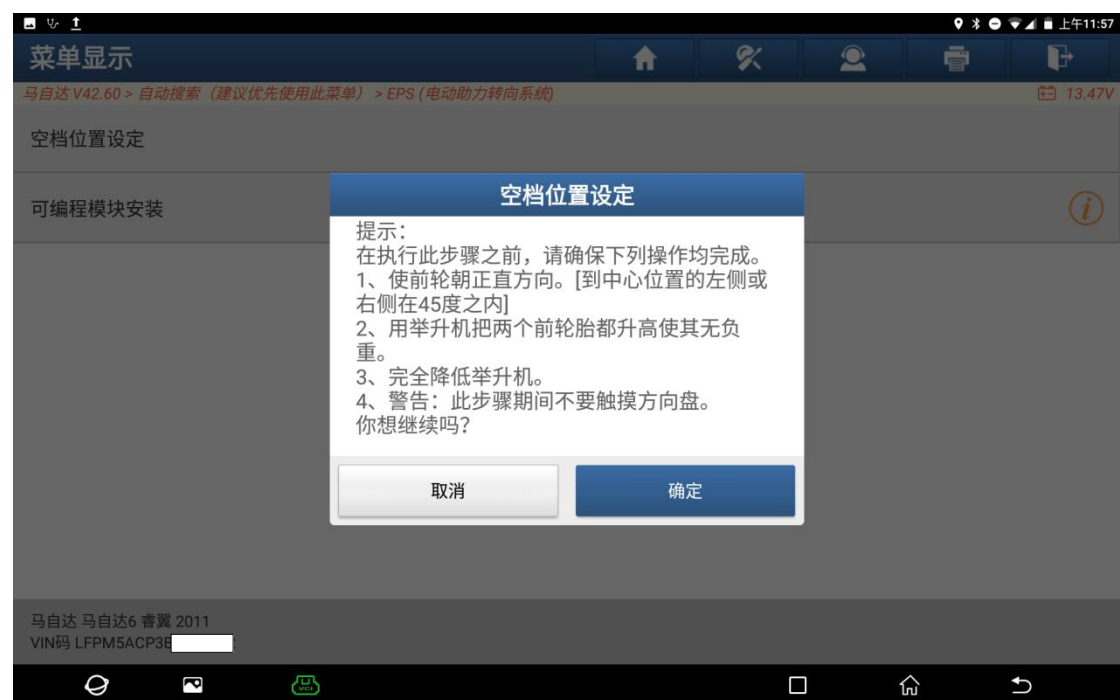
6. 选择【特殊功能】（如下图）；



7. 选择【空挡位置设定】（如下图）；



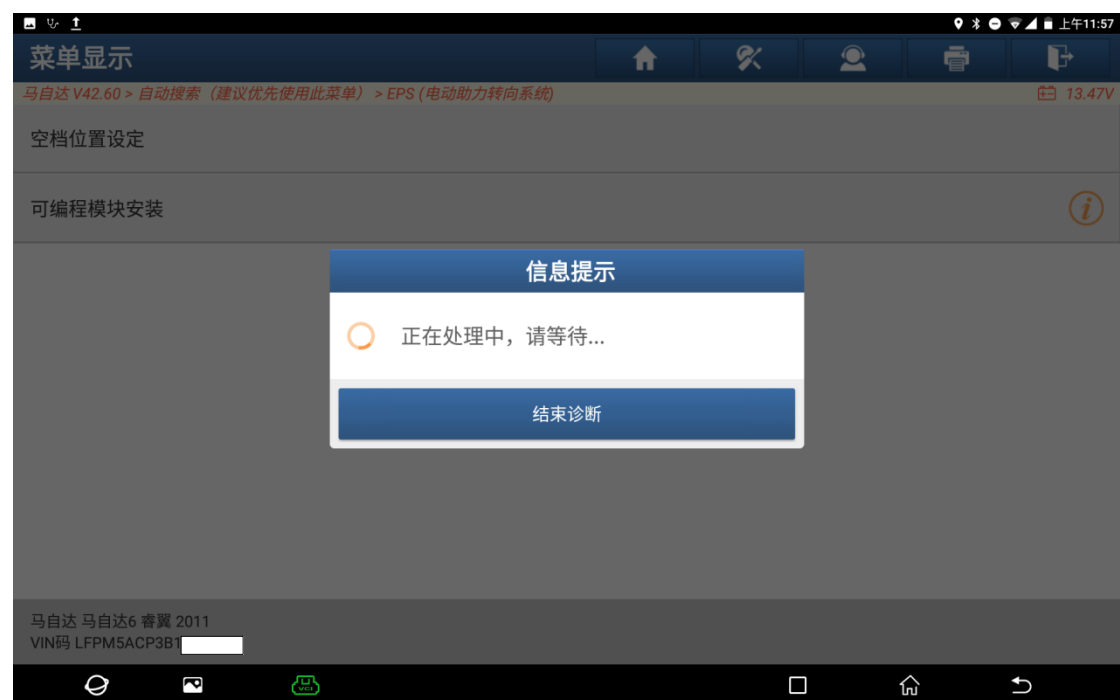
8. 提示“摆正车辆方向盘”，然后点“确定”（如下图）；



9. 提示“打开点火开关”，打开后点“确定”（如下图）；



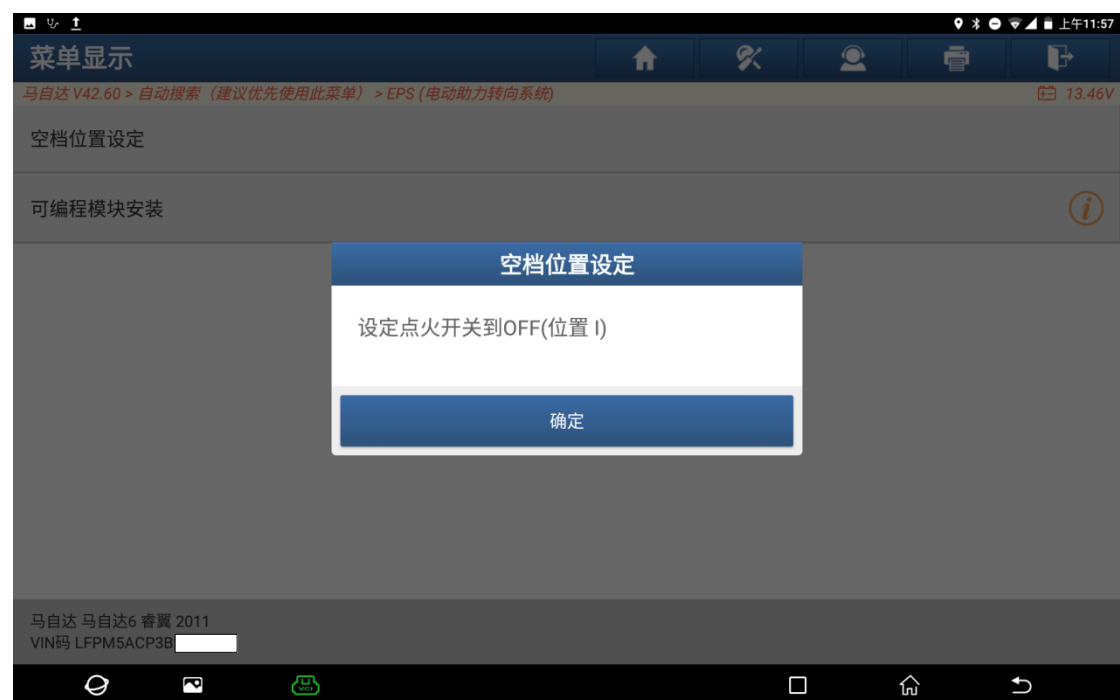
10. 提示“正在处理中”（如下图）：



11. 提示“程序执行成功”，点“确定”（如下图）：



12. 提示“关闭点火开关”，关闭后点“确定”（如下图）；



13. 进入【防抱死刹车系统】，清除一遍故障码后，显示“正常无码”（如下图）；



14. 重新查看仪表，故障灯消失，车辆恢复正常（如下图）。



声明：

该文档内容归深圳市元征版权所有，任何个人和单位不经同意不得引用或转载。