

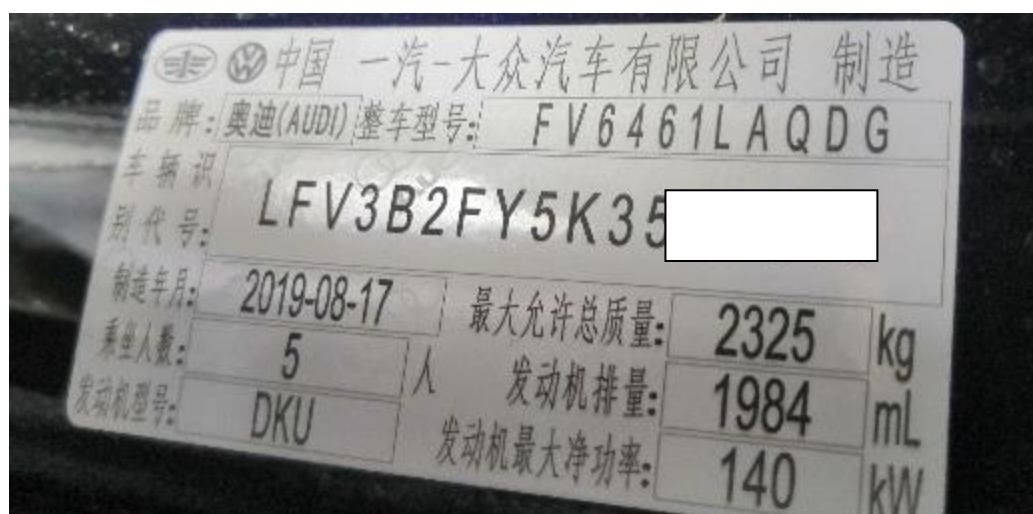
奥迪 Q5L 保养灯归零方法

支持设备： 元征全系列综合诊断设备

功能说明： 保养完成之后需要操作保养灯归零使车辆可以重新计算下次保养里程及保养日期。即使车辆的保养灯没有点亮也可以提前保养。此车是执行提前保养的。

实测车型： 2019 年奥迪 Q5L, VIN 码为：LFV3B2FY5K35*****

车辆铭牌信息如下图：



1. 使用 PADIII 点击【奥迪】菜单：



2. 点击【特殊功能】:



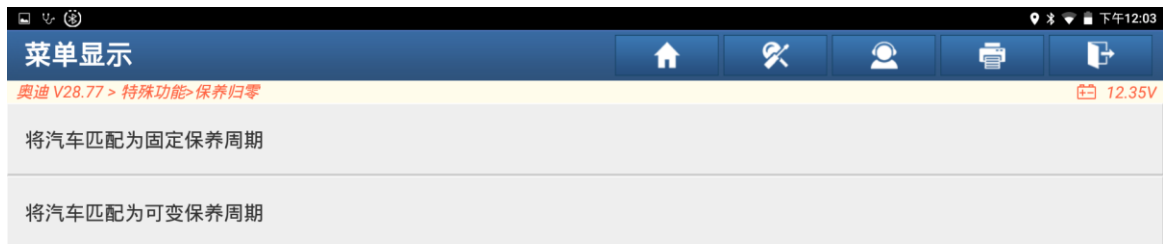
3. 点击保养归零:



4. 点击【自动归零】:



5. 点击【机油归零（小保养）】:



6. 点击【将汽车匹配为固定保养期限】。



7. 点击【7500 公里/180 天（不带 T）】，



8. 点击确定，完成操作



9. 可以看到显示显示的下次机油更换还有 7500Km 的提示。

声明：

该文档内容归深圳市元征版权所有，任何个人和单位不经同意不得引用或转载。