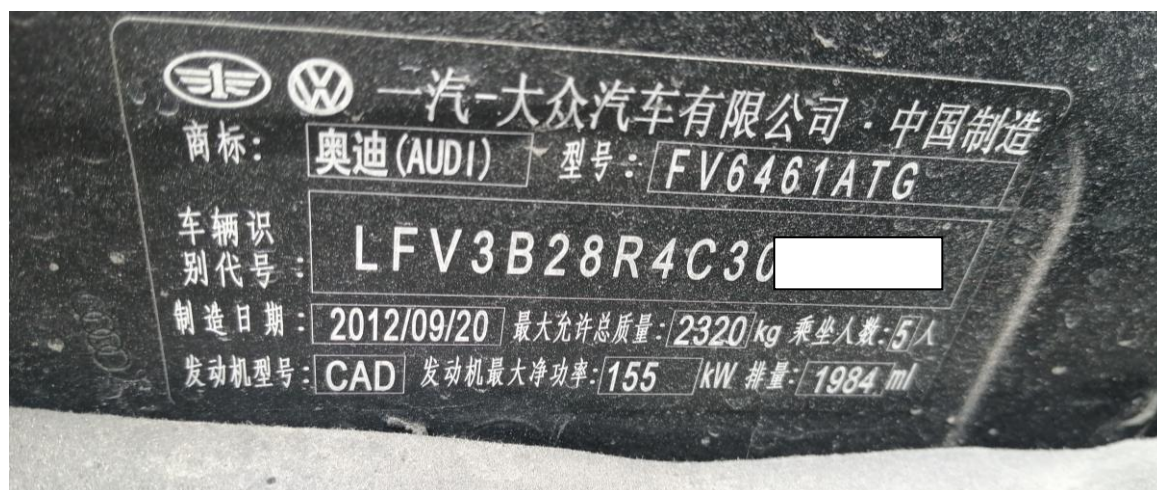


## 奥迪 Q5 泊车辅助系统 2 长编码

**功能说明：** 更换泊车辅助系统模块做此功能

**支持产品：** 元征全系综合诊断设备

**实测车型：** 奥迪 Q5 VIN 码：LFV3B28R4C306\*\*\*\*，（如下图）。



已坏的泊车辅助模块。（如下图）



新换的泊车辅助模块。（如下图）



故障现象：未做此功能之前，挂倒档显示屏无倒车影像。（如下图）



## 操作指引：

1. 选择进入 10 泊车辅助系统 2. （如下图）



2. 选择进入 21 长编码。（如下图）



## 3. 当前的编码 100103, bit 4. (如下图)

21 长编码

奥迪 V28.77 > 系统选择 > 10 泊车辅助系统2 13.87V

注意：请在尝试改变编码之前记下原始值，  
因为错误编码可能使控制模块不起作用！

100103

100103 修改

0	1	2
10	01	03

序号 0 00010000

bit 0-3 0~3,00,拖车钩未安装[PR-1D0/1D8] bit 4 ☒ 4,光学驻车辅助系统/可视影像(OPS)激活[PR-7X4/7X8]

bit 5 ☐ 5,后视摄像头(RVC)已安装[PR-7X7/7X8] bit 7 ☐ 7,编码前一些选项需要安全进入

奥迪 Q5 2012  
VIN码 LFV3B28R4C

确定

## 4. 勾选 bit 5. 修改的编码:300103, 点击修改。(如下图)

21 长编码

奥迪 V28.77 > 系统选择 > 10 泊车辅助系统2 13.87V

注意：请在尝试改变编码之前记下原始值，  
因为错误编码可能使控制模块不起作用！

100103

300103 修改

0	1	2
30	01	03

序号 0 00110000

bit 0-3 0~3,00,拖车钩未安装[PR-1D0/1D8] bit 4 ☒ 4,光学驻车辅助系统/可视影像(OPS)激活[PR-7X4/7X8]

bit 5 ☒ 5,后视摄像头(RVC)已安装[PR-7X7/7X8] bit 7 ☐ 7,编码前一些选项需要安全进入

奥迪 Q5 2012  
VIN码 LFV3B28R4C

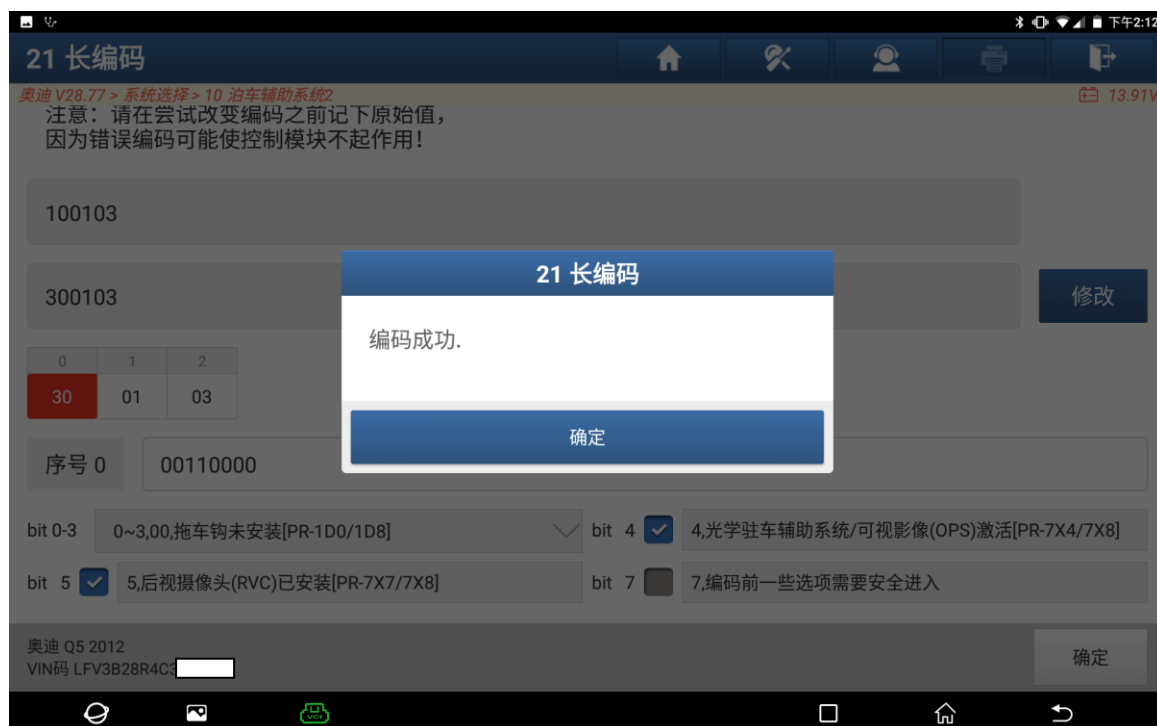
确定



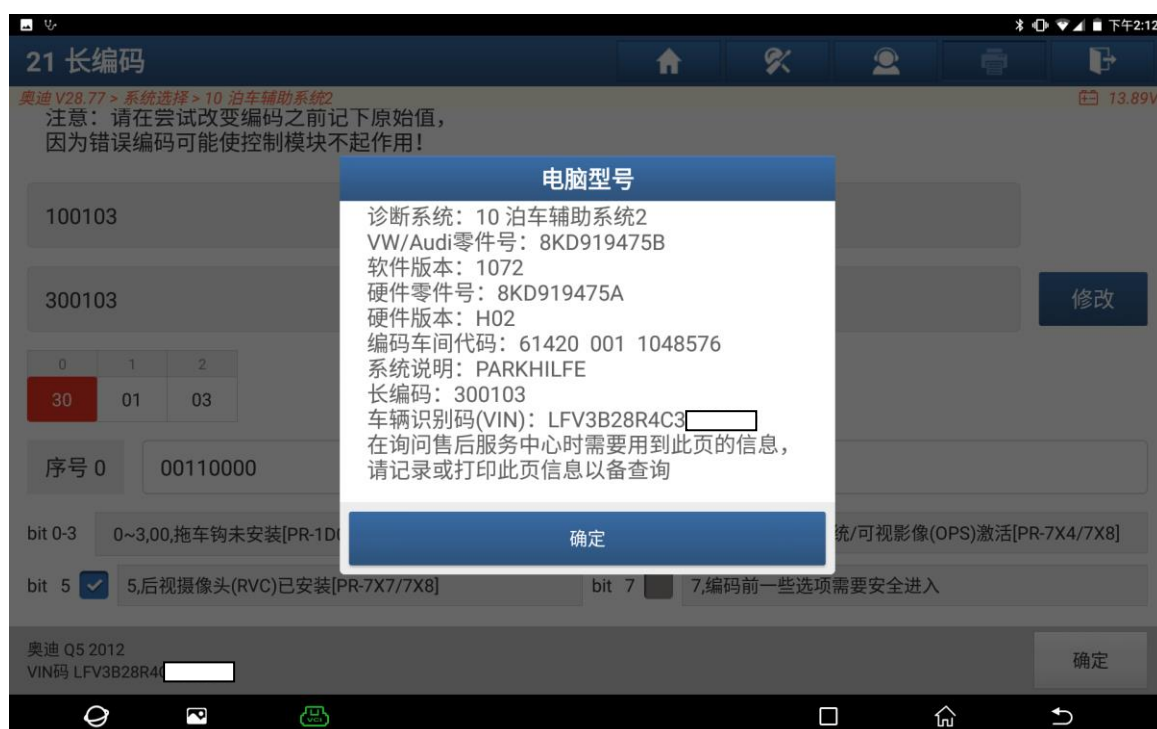
5. 此为新编码，确认要编码么。点击“是”（如下图）



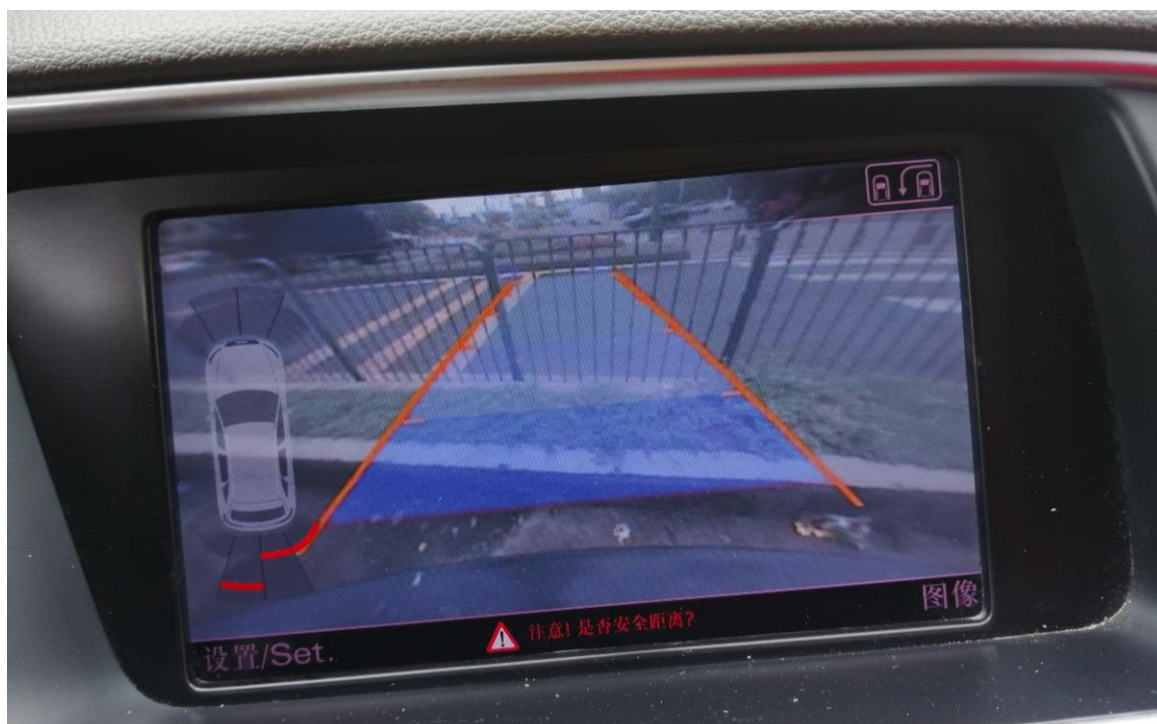
6. 编码成功。（如下图）



## 7. 编码成功. 长编码:300103。(如下图)



## 8. 编码成功后显示倒车影像。(如下图)



## 声明:

该文档内容归深圳市元征版权所有, 任何个人和单位不经同意不得引用或转载。